

令和3年度 蔵王からのお便り(GSS活動日誌)

…:…:…:… 【7月下旬の活動】 …:…:…:…

◆7月19日 賽の碛～大黒天間及びその周辺を巡視しました。



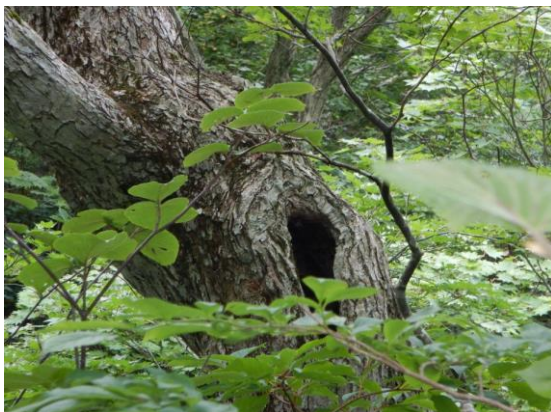
蔵王古道をパトロール！ この道は古くから御山詣りに利用されてきました。



ダケカンバの大木



新滝沢の清流



ウロは森の住まいです。



後見ゲレンデから北方の眺望



ツキノワグマの痕跡です。



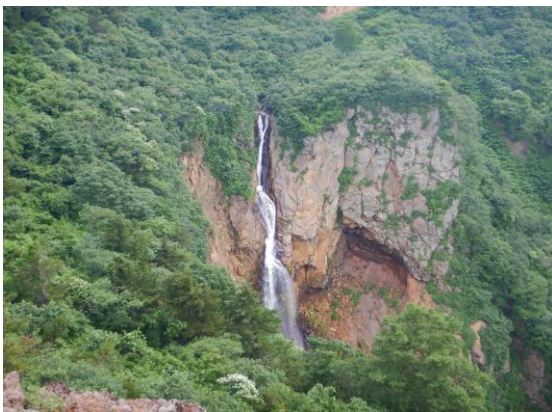
ロバの耳岩がよく見えました。



駒草平の観光客



この雲 何かに見えませんか



不帰ノ滝



振り子滝



このチョウはミドリヒョウモンでしょうか？



ミネカエデハイボフシというダニの虫コブです。



ゴヨウマツの実は横向きに付きます。



アオダモも実を沢山付けています。



コバイケイソウも実を付けました。



シラタマノキの愛らしい実



サンカヨウの実は食べられます。



ヤマブドウも実を付け始めました。



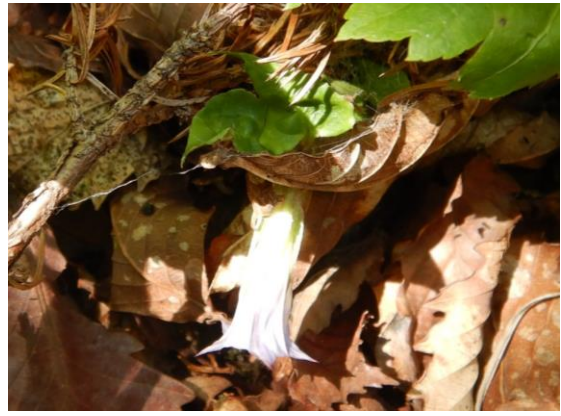
ノリウツギの白い花



ミヤマイボタは枝の先に花を付けます。



エゾオヤマリンドウ



つる性のツルリンドウ



ヨツバヒヨドリ



コウゾリナ(剃刀菜)
茎や葉の剛毛をカミソリに見立てて名付けられました。



キンコウカの群生



トリアシショウマも花盛り



食虫植物のモウセンゴケ



ヤマハハコの白き姿



イワキンバイ



シロバナトウチソウ
唐打紐(組み紐)に似てますか？



ホンパノキソチドリ



イワオトギリも咲き始めました。



オヤマボクチのつぼみ



イワノガリヤスでしょうか？ 美しい



オオカメノキの葉 いい感じ



こちらの葉もいい感じです。

◆7月26日 蔵王レストハウス～熊野岳間の巡視及びゴミ拾いを行いました。



仙台市及び松島町の親子グループを案内しました。



東京都から夏休みの親子4人旅



千葉県から来られた仲良しのお二人！



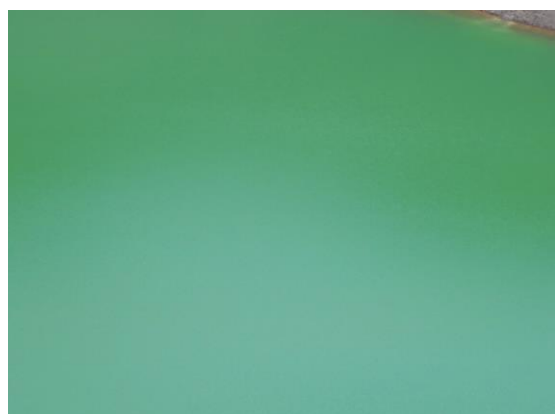
群馬県からシベリアンハスキー二匹を連れて



火山湖のそばで 安らぎのひとつ



お釜とシラネニンジン



今日のお釜の色！
6月よりも7月は澄んだ色をしています。



ゴミ拾い中
マスクが沢山落ちていました。



まだ残雪が残ります。



登山客のアート作品です。



おみごと！ 現代アート！！



アキアカネ
だんだん赤く色づいてきました。



ハクサンシャクナゲ



イワオトギリ

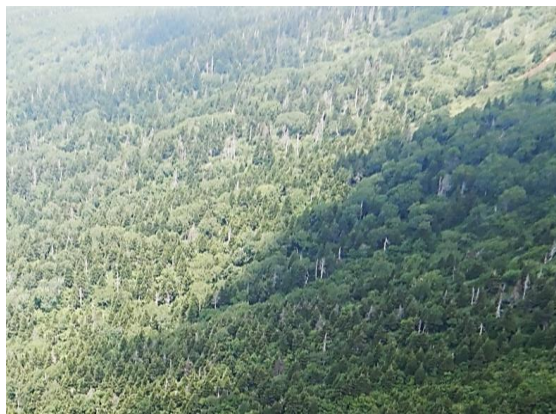


コマクサまだ咲いています。

◆7月29日 刈田峠～芝草平間を巡視しました。



丸森町の小学校の先生方が登山の下見をしていました。



前山の西面のアオモリドマツもひどく枯れています。



烏帽子岳です。



南縦走路を巡視中



芝草平の池塘が素敵です。



池塘に生えるミヤマホタルイ



芝草平の木道休憩所
今年新しくなる予定です。



夏雲が出てきました。



ハリブキの実と大きな葉



アカミノヌツゲ



芝草平 オオバタケシマランの若い実
こちらも後に赤く色づきます。



オノエイトドリ
赤みの強いものはメイゲツソウと呼ばれます。



タカネアオヤギソウの花は終わりかけです。



コメツツジも終盤です。



ハクサンシャクナゲが一輪残っています。



名残のキンコウカ



蔵王の名の付いたザオウアザミ



イワショウブ



エゾシオガマ



前山のミヤマシャジン



南縦走路に咲くミヤマシャジン
これからますます増えていきます。



ミヤマウキは繊細な美しさです。



ミヤマウキの花に小さな虫が群がっています。



ウスユキソウが咲いていました。



シロバナニガナ



可憐なサワラン



キンコウカ(黄色)とサワラン(桃色)



エゾヤマリンドウ



ミヤマアキノキリンソウも咲き出しました。



モウセンゴケのつぼみ



ミヤマベニシダでしょうか？
葉のバランスがいいですね。