

令和3年度 蔵王からのお便り(GSS活動日誌)

…:…:…:… 【6月下旬の活動】 …:…:…:…

◆6月17日 蔵王レストハウス周辺及び駒草平を巡視しました。



今日の蔵王山頂は雨霧の中で何も見えません。



晴れてきました。



修行中の方と出会い、ホラ貝を吹いて聞かせていただきました。



大きなホラ貝です。



足元は足袋です。



ワタスゲの群生



エコライン沿いでコバイケイソウが咲いていました。

◆6月21日 蔵王レストハウス～熊野岳間の巡視及び柵の簡易補修を行いました。



今日のお釜 人出が増えてきています。



甲斐犬も来ていました。



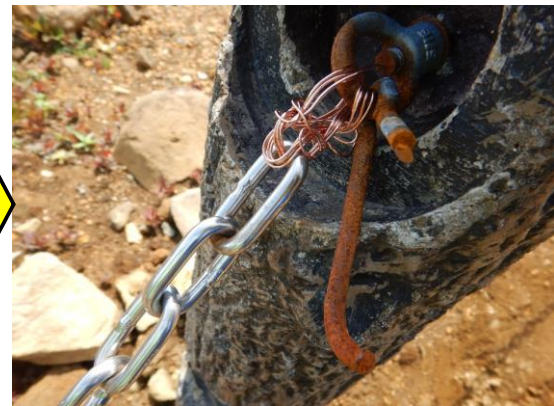
「キツネ顔」の残雪もまだ残っています。



擬木柵が倒れていました。



外れたチェーンを補修中



補修完了

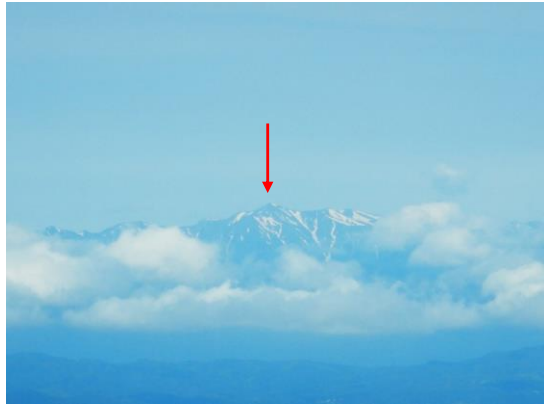




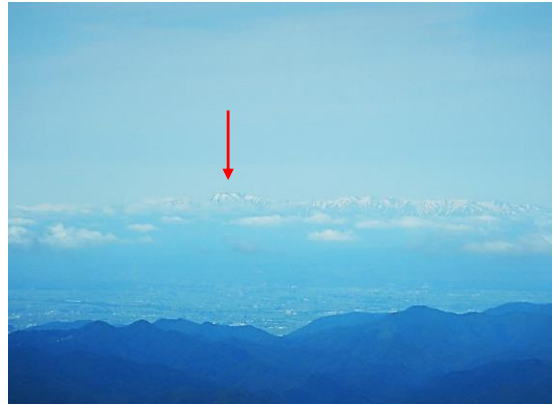
倒れた柵をトラロープで補修中



補修完了



今日は遠望できました。朝日岳



飯豊山



展望台から見たお釜



今日のお釜はこんな色



東側から見た熊野岳



イワヒバリを見つけました。



蛾が擬木柵に止まっています。モクメシャチホコでしょうか？



カモシカの足跡！



イワカガミがきれいに咲きました。



ハクサンチドリの色もきれいです。



チングルマも咲いています。



イワウメの花 珍しい！



ミヤマオダマキ



雪解け水と花々



コマクサの花はもう少し先です。



サル達がエコーラインに出没中！

◆6月24日 刈田岳周辺等を巡視しました。



今日は雨でした。熊野岳



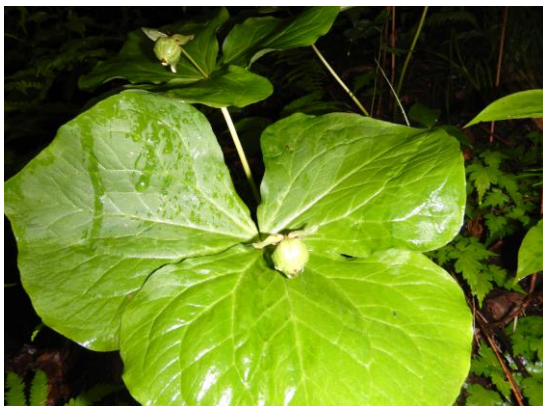
ウソのつがいを見つけました。左上がメス、右下がオスです。



ヤマボウシの花



トリアシヨウマの花も白です。



エンレイソウは実を付けています。



ハナイカダ 葉の中央に花が咲きます。



チマキに使われるチマキザサ



この大きな葉はヤワタソウ？



ミヤマベニシダでしょうか？



木を這い上る、ツルアジサイ