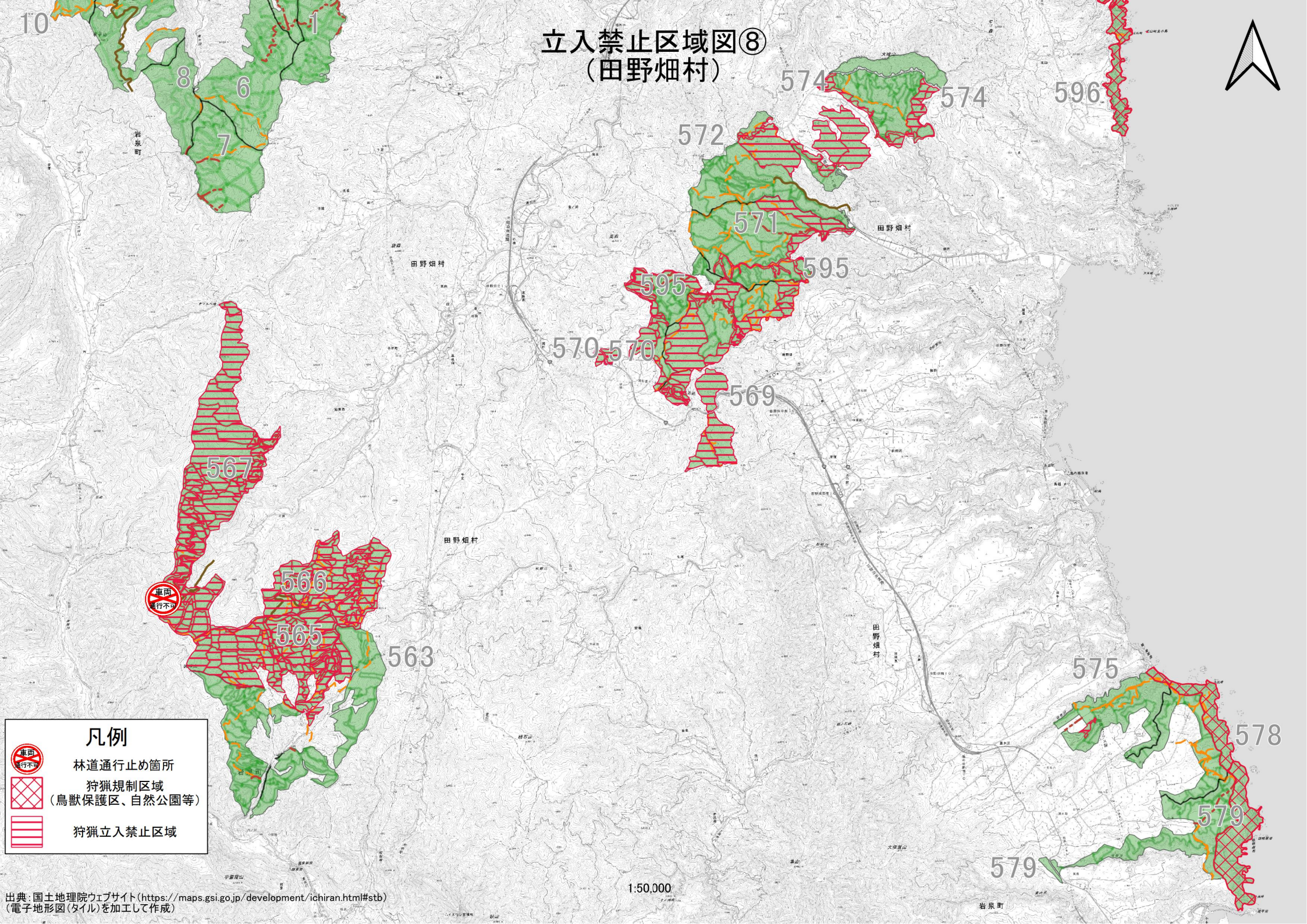


立入禁止区域図⑧ (田野畑村)



10

8

6

7

1

574

574

596

572

571

595

570

570

569

567

566

565

563

575

578

579

579

凡例

- 林道通行止め箇所
- 狩猟規制区域
(鳥獣保護区、自然公園等)
- 狩猟立入禁止区域

1:50,000

岩泉町