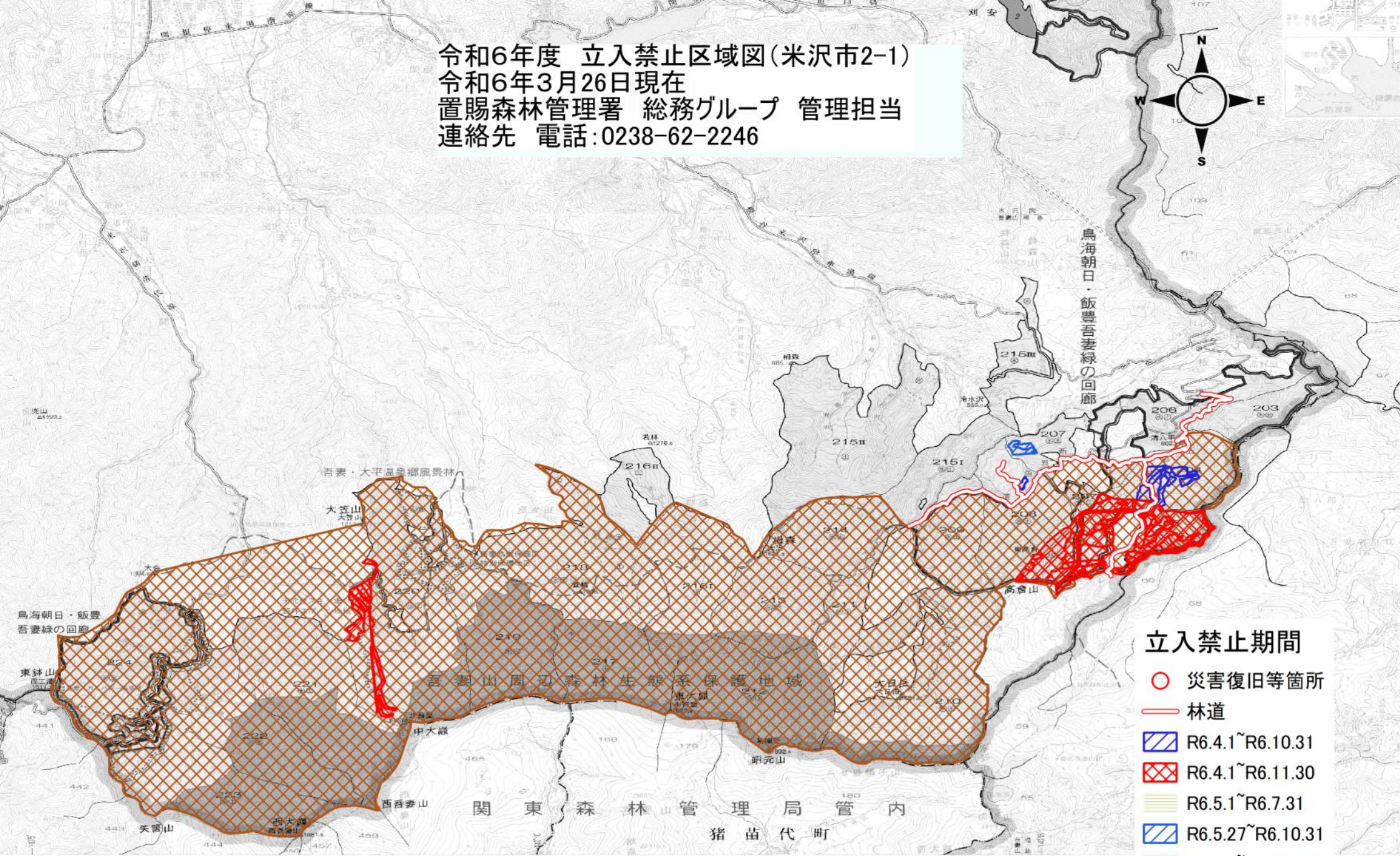


令和6年度 立入禁止区域図(米沢市2-1)
 令和6年3月26日現在
 置賜森林管理署 総務グループ 管理担当
 連絡先 電話:0238-62-2246



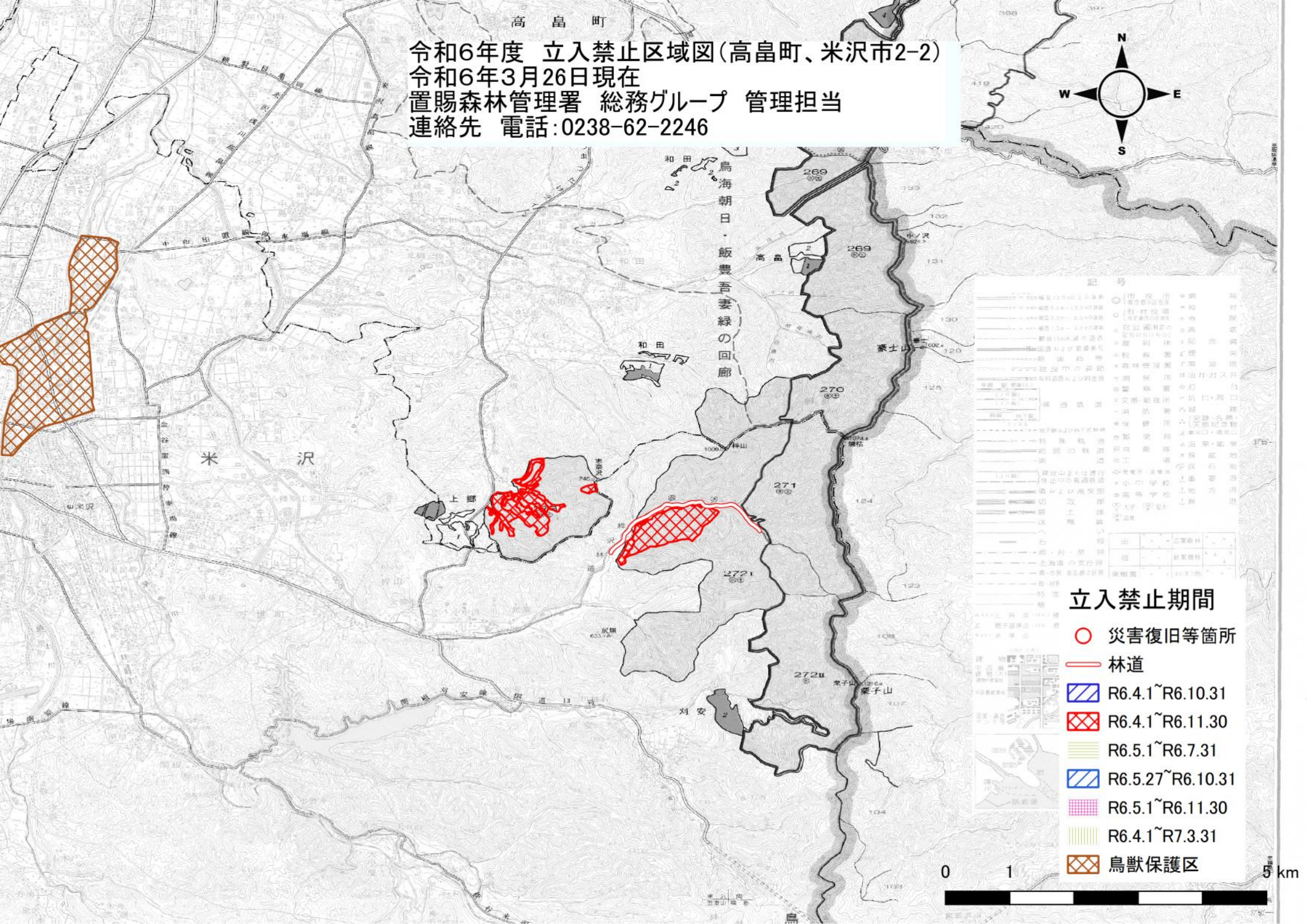
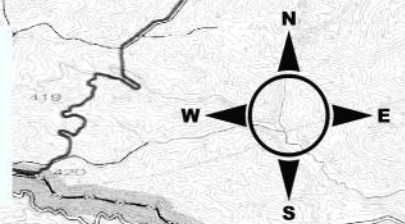
立入禁止期間

-  災害復旧等箇所
-  林道
-  R6.4.1~R6.10.31
-  R6.4.1~R6.11.30
-  R6.5.1~R6.7.31
-  R6.5.27~R6.10.31
-  R6.5.1~R6.11.30
-  R6.4.1~R7.3.31
-  鳥獣保護区

1 : 50,000



高 島 町
 令和6年度 立入禁止区域図(高島町、米沢市2-2)
 令和6年3月26日現在
 置賜森林管理署 総務グループ 管理担当
 連絡先 電話:0238-62-2246



記号

○	災害復旧等箇所
—	林道
▨ (Blue diagonal)	R6.4.1~R6.10.31
▨ (Red diagonal)	R6.4.1~R6.11.30
▨ (Green diagonal)	R6.5.1~R6.7.31
▨ (Blue diagonal)	R6.5.27~R6.10.31
▨ (Purple diagonal)	R6.5.1~R6.11.30
▨ (Yellow diagonal)	R6.4.1~R7.3.31
▨ (Orange cross-hatch)	鳥獣保護区

立入禁止期間

- 災害復旧等箇所
- 林道
- ▨ R6.4.1~R6.10.31
- ▨ R6.4.1~R6.11.30
- ▨ R6.5.1~R6.7.31
- ▨ R6.5.27~R6.10.31
- ▨ R6.5.1~R6.11.30
- ▨ R6.4.1~R7.3.31
- ▨ 鳥獣保護区

