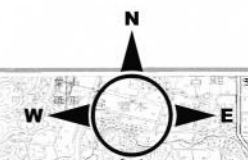


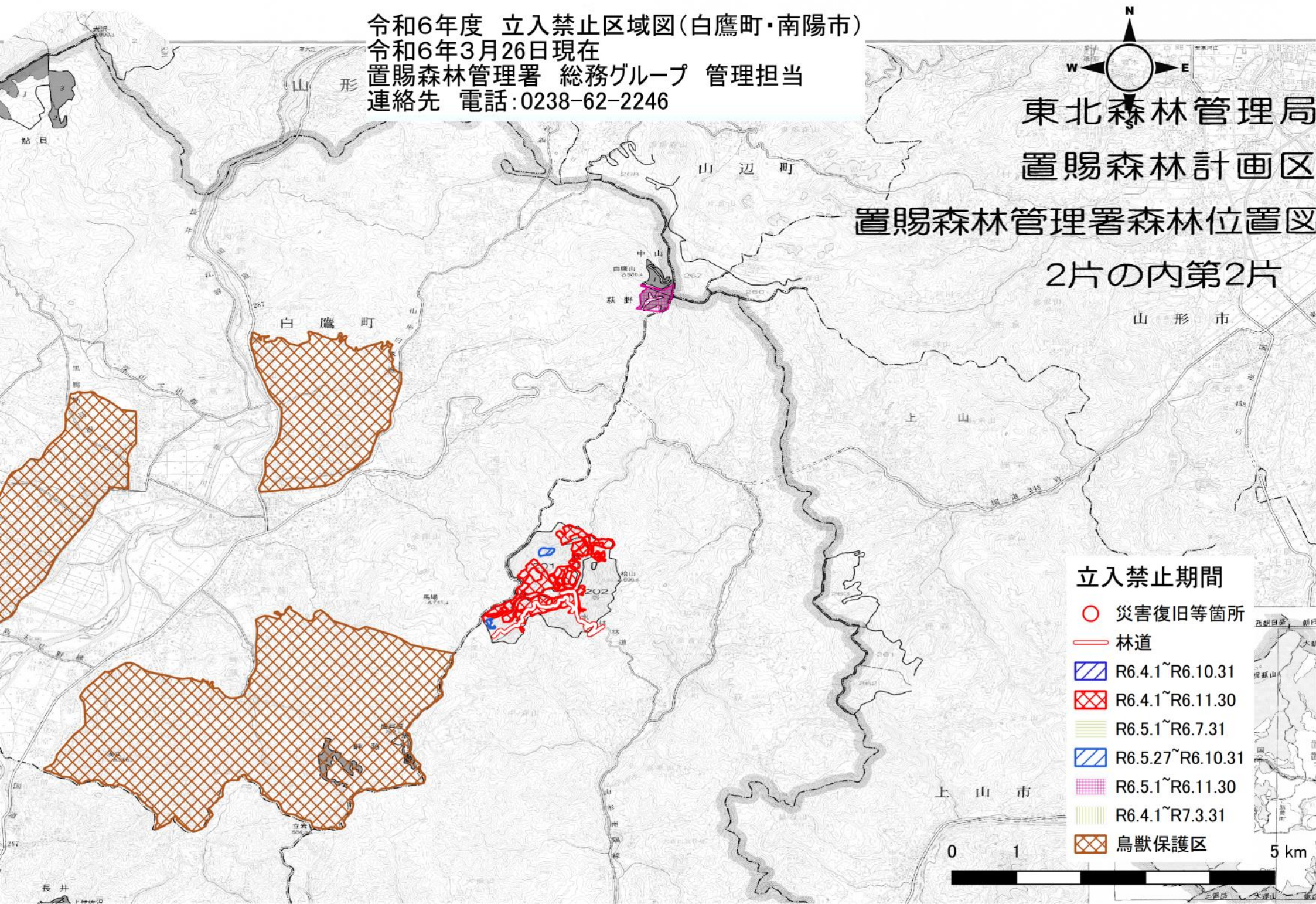
令和6年度 立入禁止区域図(白鷹町・南陽市)
令和6年3月26日現在
置賜森林管理署 総務グループ 管理担当
連絡先 電話:0238-62-2246



東北森林管理局
置賜森林計画区

置賜森林管理署森林位置図

2片の内第2片



立入禁止期間

- 災害復旧等箇所
- 林道
- ▨ R6.4.1~R6.10.31
- ▨ R6.4.1~R6.11.30
- ▨ R6.5.1~R6.7.31
- ▨ R6.5.27~R6.10.31
- ▨ R6.5.1~R6.11.30
- ▨ R6.4.1~R7.3.31
- ▨ 鳥獣保護区

