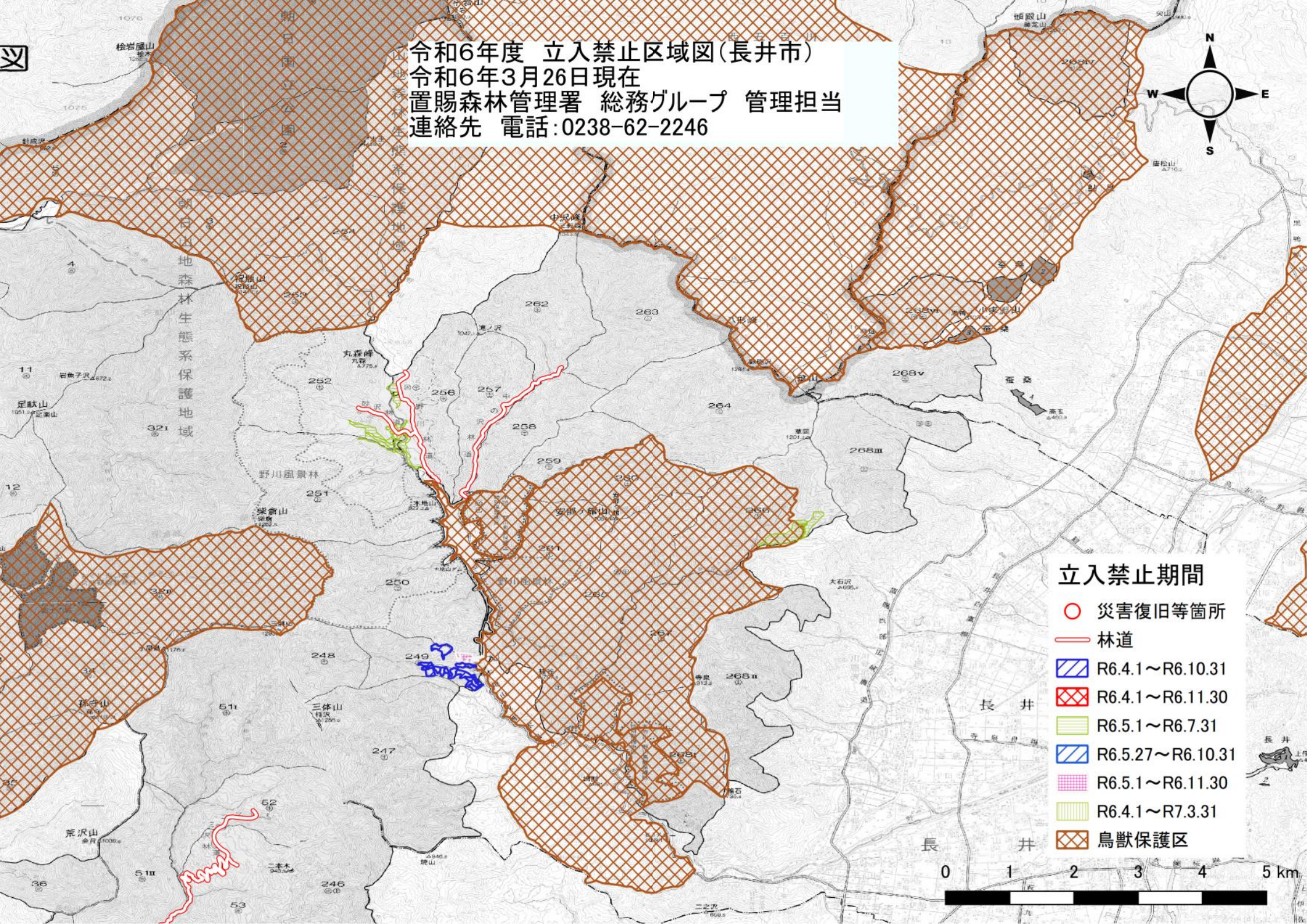


令和6年度 立入禁止区域図(長井市)  
 令和6年3月26日現在  
 置賜森林管理署 総務グループ 管理担当  
 連絡先 電話:0238-62-2246



- 立入禁止期間**
- 災害復旧等箇所
  - 林道
  - ▨ R6.4.1~R6.10.31
  - ▩ R6.4.1~R6.11.30
  - ▧ R6.5.1~R6.7.31
  - ▦ R6.5.27~R6.10.31
  - ▤ R6.5.1~R6.11.30
  - ▥ R6.4.1~R7.3.31
  - ▧ 鳥獣保護区

