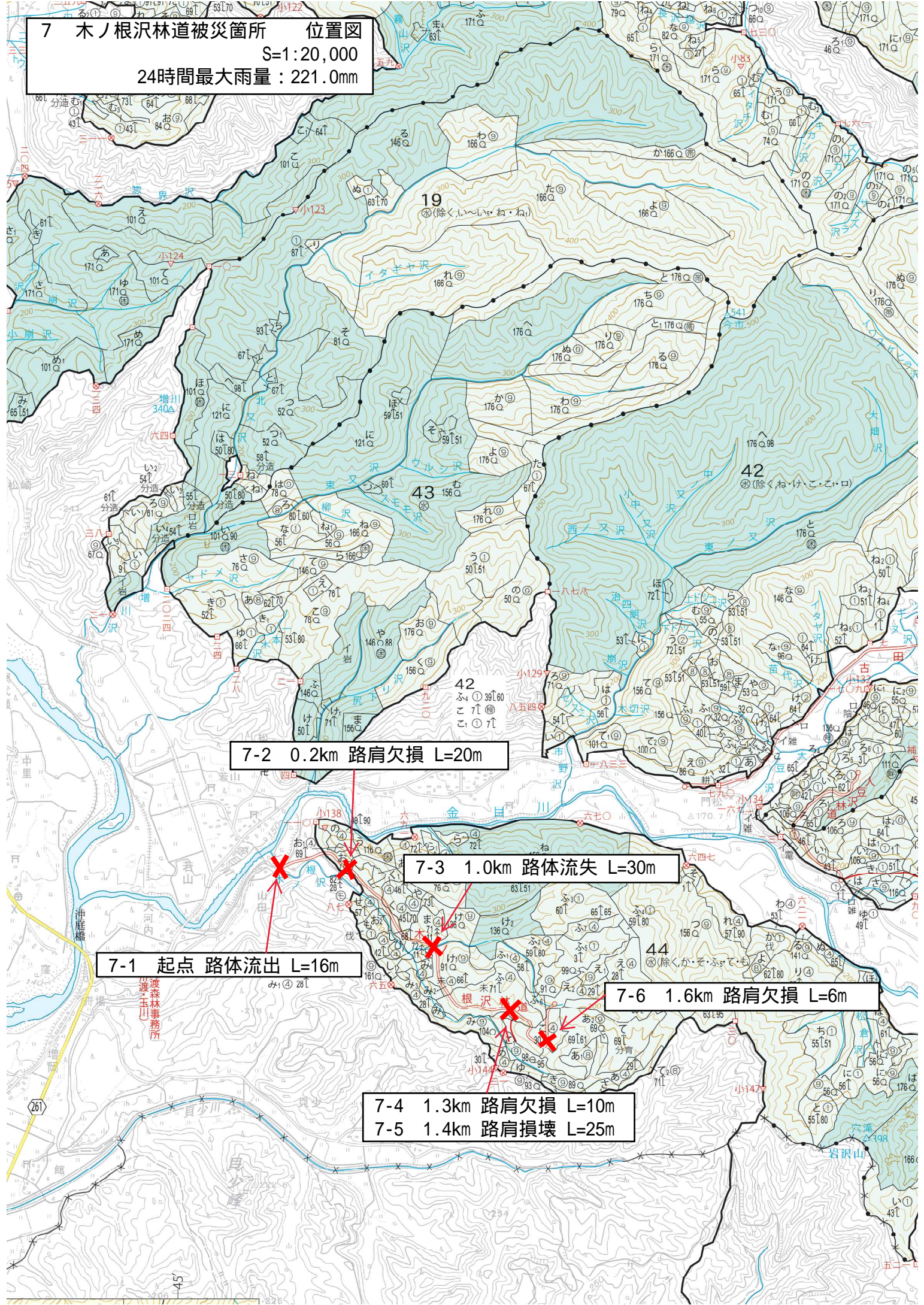


7 木ノ根沢林道被災箇所 位置図
S=1:20,000
24時間最大雨量: 221.0mm



7-2 0.2km 路肩欠損 L=20m

7-3 1.0km 路体流失 L=30m

7-1 起点 路体流出 L=16m

7-6 1.6km 路肩欠損 L=6m

7-4 1.3km 路肩欠損 L=10m
7-5 1.4km 路肩損壊 L=25m

7-1 起点 路体流出 L=16m

