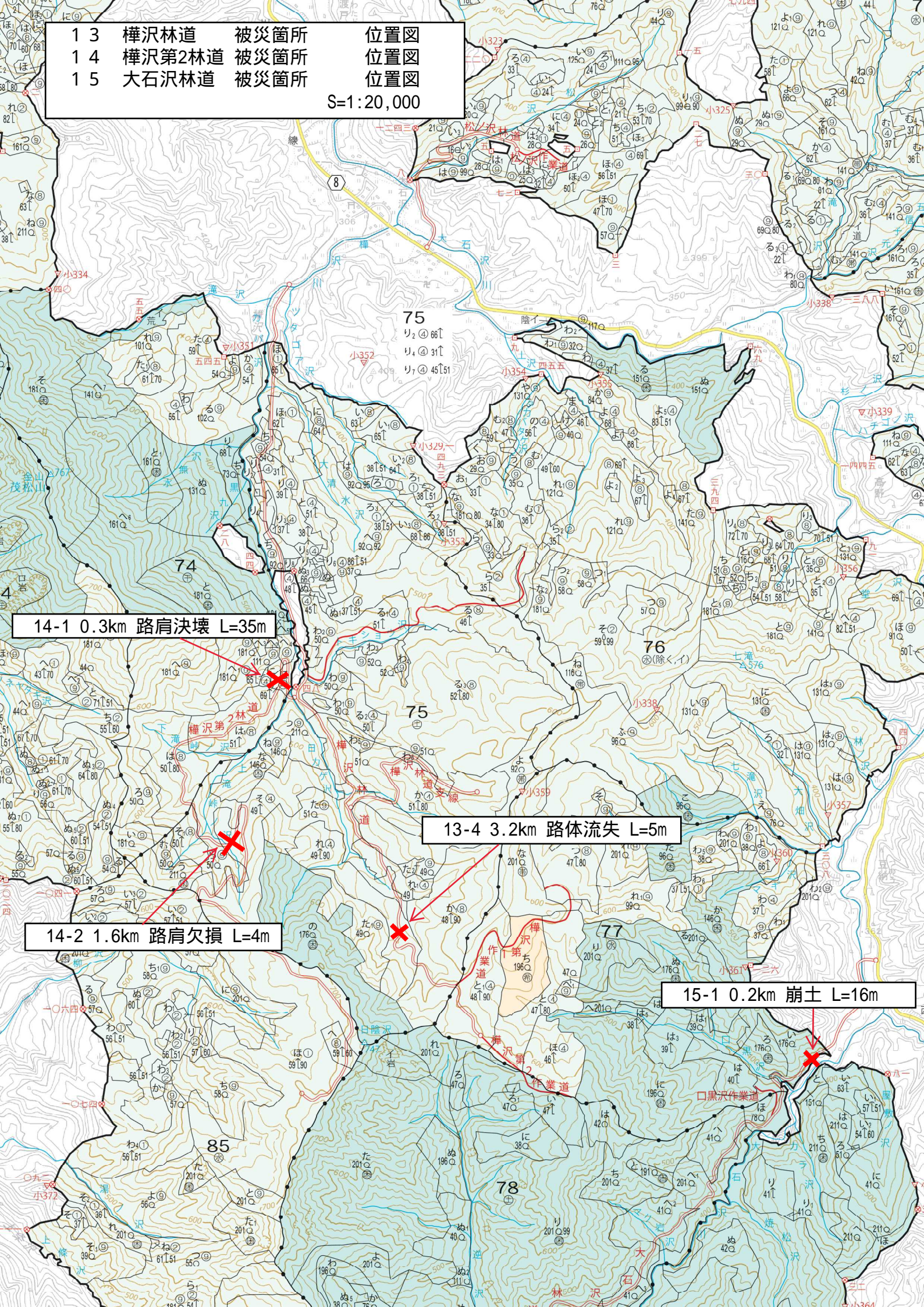


- 13 樺沢林道 被災箇所 位置図
- 14 樺沢第2林道 被災箇所 位置図
- 15 大石沢林道 被災箇所 位置図

S=1:20,000



14-1 0.3km 路肩決壊 L=35m

13-4 3.2km 路体流失 L=5m

14-2 1.6km 路肩欠損 L=4m

15-1 0.2km 崩土 L=16m