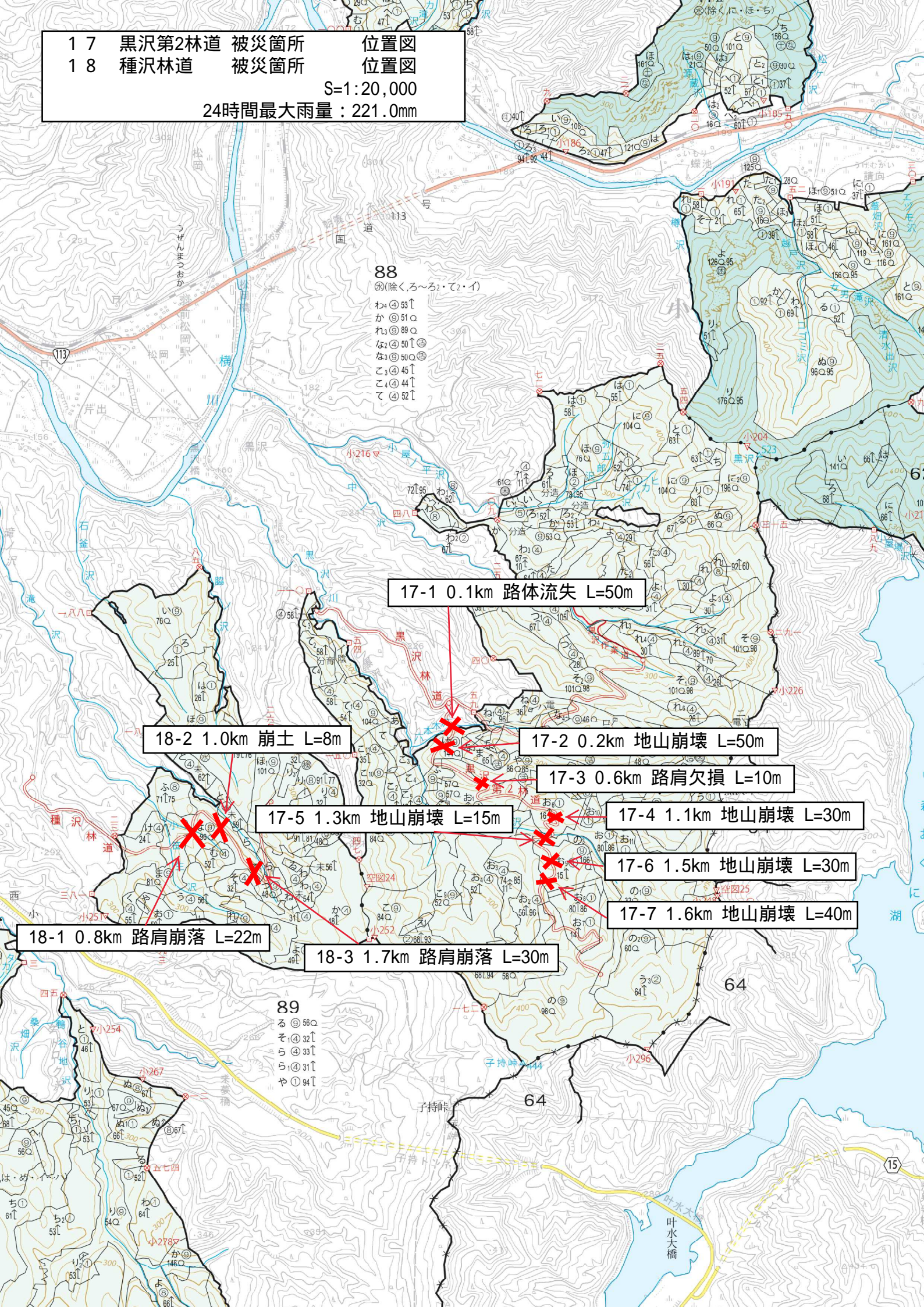


17 黒沢第2林道 被災箇所 位置図
 18 種沢林道 被災箇所 位置図
 S=1:20,000
 24時間最大雨量：221.0mm



88
 (除くろ〜るて2・1)
 わ④53↑
 か⑤51↑
 れ③89↑
 な②50↑
 な③50↑
 こ④45↑
 こ④44↑
 て④52↑

17-1 0.1km 路体流失 L=50m

18-2 1.0km 崩土 L=8m

17-2 0.2km 地山崩壊 L=50m

17-3 0.6km 路肩欠損 L=10m

17-5 1.3km 地山崩壊 L=15m

17-4 1.1km 地山崩壊 L=30m

17-6 1.5km 地山崩壊 L=30m

17-7 1.6km 地山崩壊 L=40m

18-1 0.8km 路肩崩落 L=22m

18-3 1.7km 路肩崩落 L=30m

89
 る⑥56↑
 そ④32↑
 ら④33↑
 ら④31↑
 や①94↑

15

18-1 0.8km 路肩崩落 L=22m



18-3 1.7km 路肩決壊 L=30m

