

9 木滝林道被災箇所 位置図

S=1:20,000

24時間最大雨量：340.0mm

西置賜郡  
小国町

9-16 2.4km 路面洗堀 L=50m  
9-17 2.5km 土砂流出 L=100m

9-13 2.1km 土砂流出 L=50m  
9-14 2.2km 路肩損壊 L=20m  
9-15 2.3km 土砂流出 L=30m

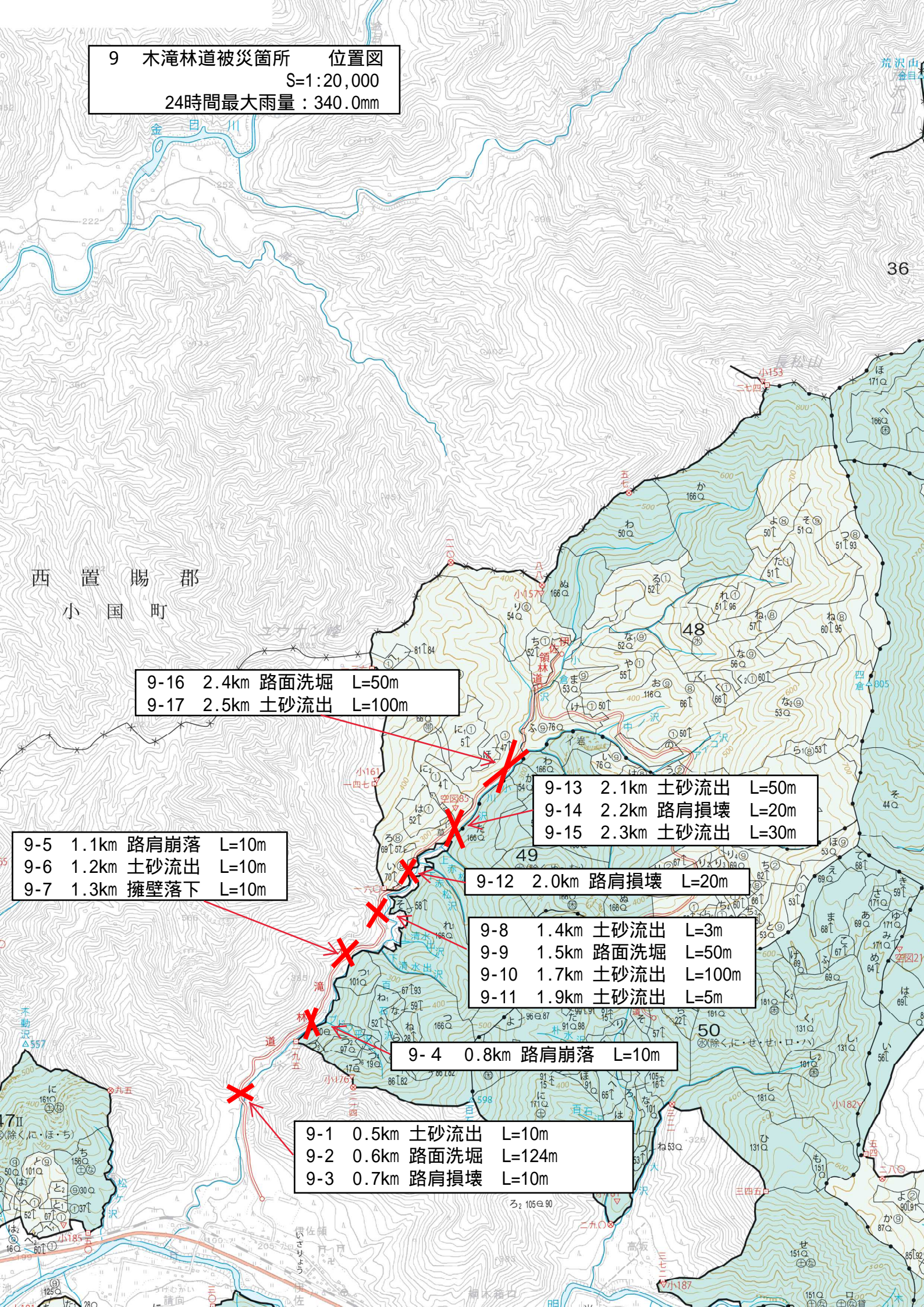
9-5 1.1km 路肩崩落 L=10m  
9-6 1.2km 土砂流出 L=10m  
9-7 1.3km 擁壁落下 L=10m

9-12 2.0km 路肩損壊 L=20m

9-8 1.4km 土砂流出 L=3m  
9-9 1.5km 路面洗堀 L=50m  
9-10 1.7km 土砂流出 L=100m  
9-11 1.9km 土砂流出 L=5m

9-4 0.8km 路肩崩落 L=10m

9-1 0.5km 土砂流出 L=10m  
9-2 0.6km 路面洗堀 L=124m  
9-3 0.7km 路肩損壊 L=10m



9-4 0.8km 路肩崩落 L=10m



9-5 1.1km 路肩崩落 L=10m

