

8月5日(日) 温身平～川入切合登山口



登山グループにパンフレットを配布し現地案内するスタッフ



水不足で赤茶けてきたカザクラ山(小玉川小中学校の裏山)



解放されている谷地平林道(去年は閉鎖)



大日杉林道危険箇所の確認

8月21日(火) 温身平 森林セラピーロード



梅花皮沢第4砂防堰堤付近草刈



温身平から梅花皮岳・梅花皮小屋方面を望む



門内小屋修理のお知らせ



パンフレットを配布し案内するスタッフ



倉手山コース登山口の草刈をするスタッフ



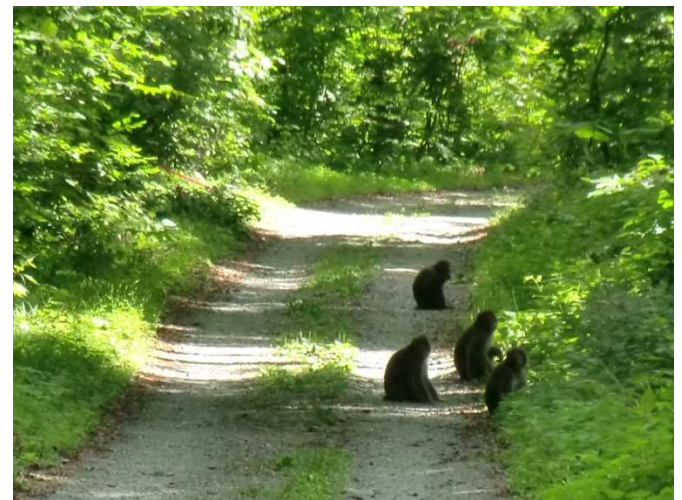
コウゾリナのロゼット葉があったので駆除した
(もともと温身平には無かった植物)



林野庁の「森の巨人たち百選」に選ばれているヤチダモ付近のブナの洞にスズメバチの出入りが無いことを確認



犬を連れての登山者にパンフレットを配布し国立公園
でのマナーと生態系保護への協力を促すスタッフ



散策道のサルの群れ

8月28日(火) 飯豊ひのえまた林道～小白布沢大橋～大日杉林道～温身平



いつもは水の無い曲沢が大雨のため流水あり



小白布沢大橋は強雨と濃霧



大日杉駐車場林野庁看板付近の草刈をするスタッフ



大日杉駐車場林野庁看板付近の草刈をするスタッフ



ブナの実今年は豊作



倉手山に作業中の幟(のぼり)を掲げるスタッフ