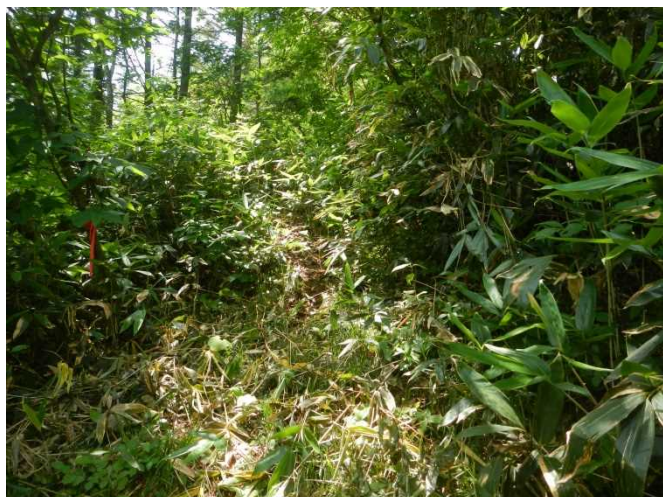


8月5日（日） 四朗工門沢分岐～高倉山方面



通行の支障となる倒木を処理するスタッフ



高倉山方面の登山道 笹藪で通行が困難

8月11日（土） 天元台～北望台～人形石～大凹



入山者へパンフレットを配布するスタッフ
山の日になんだイベントで多くの登山者が訪れた



ミヤマリンドウが大きな株になって咲いている
異常気象の影響か



登山道を塞いでいた倒木の処理を確認



標高が高く気圧が低い膨んだ菓子袋



立入禁止のロープが切れていたため、補修作業を実施

8月19日（日） 天元台～北望台～人形石～弥兵衛平湿原



市民団体ネイチャーフロント米沢が取り組んでいる弥兵衛平湿原植生回復作業に協力する



ヌマガヤなど湿原に生育する植物の種子を採種（9月に播種する予定）



池塘の向こうに猪苗代湖



荒廃した湿原（植生ロールによって浸食防止）

8月24日（金） 白布峠～矢筈山～西大巔登山入口



台風の影響により枯枝や枯葉が道路に散乱



西大巔への登山口が藪状で分かりにくいいため
枝を払い赤布の目印を添付するスタッフ



人力処理できない倒木に危険防止のため赤布を添付し注意を促す



倒木を鋸で処理するスタッフ



立入禁止区域の確認