

公 売 物 件 明 細 書 (立 木)

物件番号		3		特約条項及び特記事項		主要樹種径級別本数及び総材積 (平均径級は別紙参照)														
物件所在地		楯野外8国有林 2009年林小班		【別紙、全物件に係る特約条項についても確認して下さい。】		樹 種	種 類	一般材 低質材 別	径 級 別 本 数							計		平均		
調査方法		標準地							10cm 以下	12~ 20cm	22~ 30cm	32~ 40cm	42~ 50cm	52~ 60cm	62cm 以上	本数 (本)	材積 (m3)	径級 (cm)	樹高 (m)	
伐採方法	皆伐					スギ	生立木	一般材		56	28		14		14	112	93.76	32	16	
面積 (h a)	3.48					カラマツ	生立木	一般材		166	693	208				1,067	608.34	26	20	
林齢 (年)	70					N 計				222	721	208	14		14	1,179	702.10			
搬出期間 (ヶ月)	36																			
契約関係	国造立販					サワグルミ	生立木	一般材				14				14	7.63	34	14	
						ホオノキ	生立木	一般材			70	84	14	14		182	120.54	34	16	
法令制限、その他留意事項								キハダ	生立木	一般材			14				14	10.82	36	18
保安林	○					センノキ	生立木	一般材			14					14	5.83	26	18	
自然公園						その他広葉樹	生立木	一般材				14				14	6.80	32	14	
砂防指定						その他広葉樹	生立木	低質材	28	290						318	29.40	16	9	
車両制限						L 計			28	290	84	126	14	14		556	181.02			
鳥獣保護区																				
民地借用																				
期間制限																				
保残木																				
植付																				
(電離別)																				
					計			28	512	805	334	28	14	14	1,735	883.12				

〈 物件位置図 〉

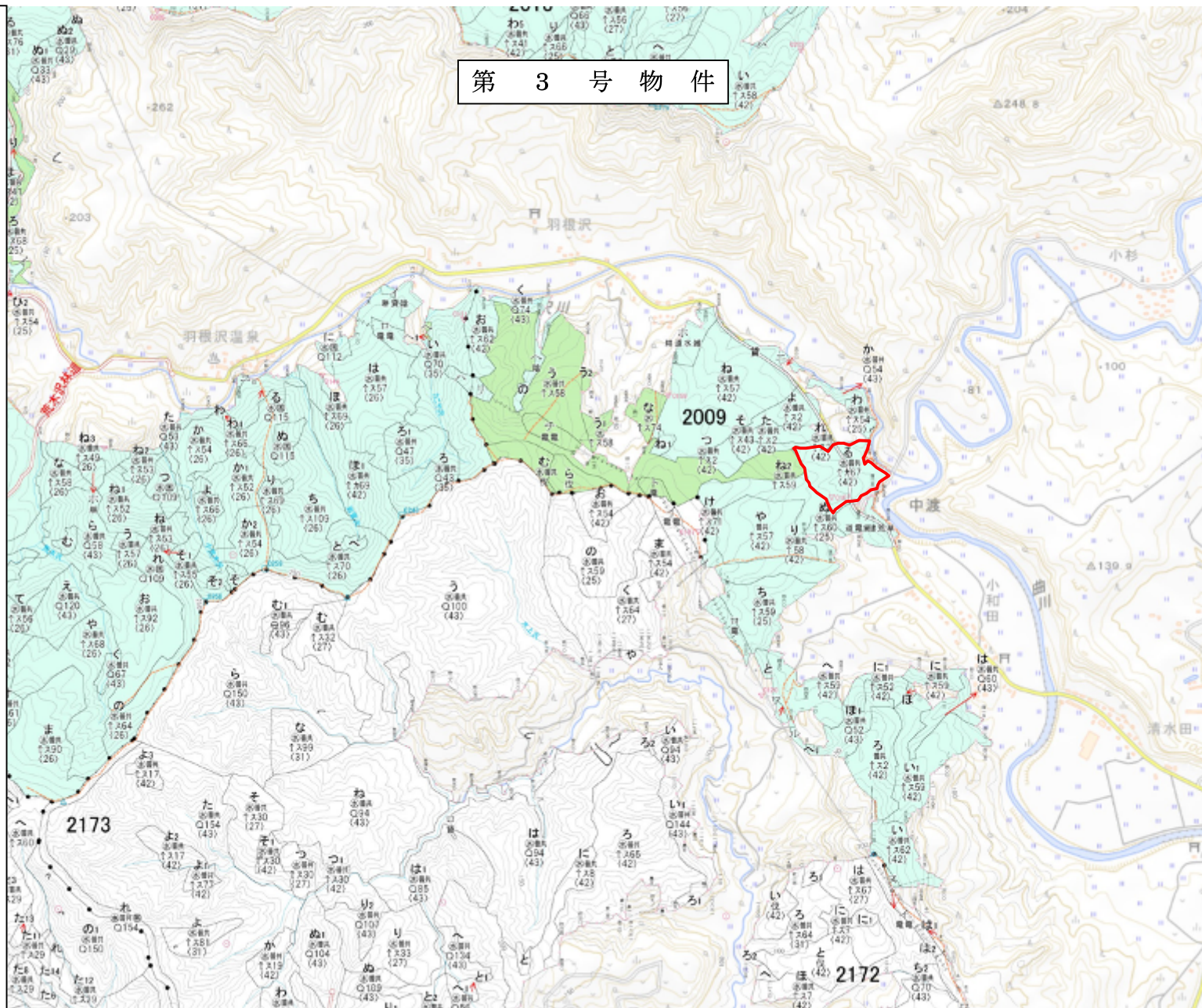
2009林班
る小班

1

20,000



物件所在箇所



〈 物件位置図 〉

2009 林班
る小班

1

5,000



物件所在箇所

