

公 売 物 件 明 細 書 (立 木)

物件番号		5		特約条項及び特記事項			主要樹種径級別本数及び総材積 (平均径級は別紙参照)													
物件所在地		後川山外22国有林 131り林小班		【別紙、全物件に係る特約条項についても確認して下さい。】			樹 種	種 類	一般材 低質材 別	径 級 別 本 数						計		平均		
調査方法		標準地								10cm 以下	12~ 20cm	22~ 30cm	32~ 40cm	42~ 50cm	52~ 60cm	62cm 以上	本数 (本)	材積 (m3)	径級 (cm)	樹高 (m)
伐採方法		皆伐		1. 今月公売の6号物件131わ林小班と別の業者が落札の場合、搬出路および土場が同一のため業者間での作業期間の調整が必要となる。			スギ	生立木	一般材		1,103	834	707	381	84		3,109	2,142.36	28	17
面積 (h a)		3.56					N 計					1,103	834	707	381	84		3,109	2,142.36	
林齢 (年)		68		2. 9月~12月のみが作業可能期間となる。																
搬出期間 (ヶ月)		36					ブナ	生立木	一般材					14				14	18.10	44
契約関係		国造立販		クリ	生立木	一般材					14				14	20.22	48	19		
法令制限、その他留意事項				ナラ	生立木	一般材			126		28				154	78.07	30	16		
保安林		○		ホオノキ	生立木	一般材			14						14	5.66	28	15		
自然公園				サクラ	生立木	一般材			14						14	7.78	30	18		
砂防指定				イタヤカエデ	生立木	一般材			14						14	7.35	30	17		
車両制限				その他広葉樹	生立木	低質材			199						199	26.58	16	12		
鳥獣保護区				L 計					199	168		56			423	163.76				
民地借用																				
期間制限		○																		
保残木																				
植付																				
(電離別)																				
				計					1,302	1,002	707	437	84		3,532	2,306.12				

〈 物件位置図 〉

131林班
り小班

1

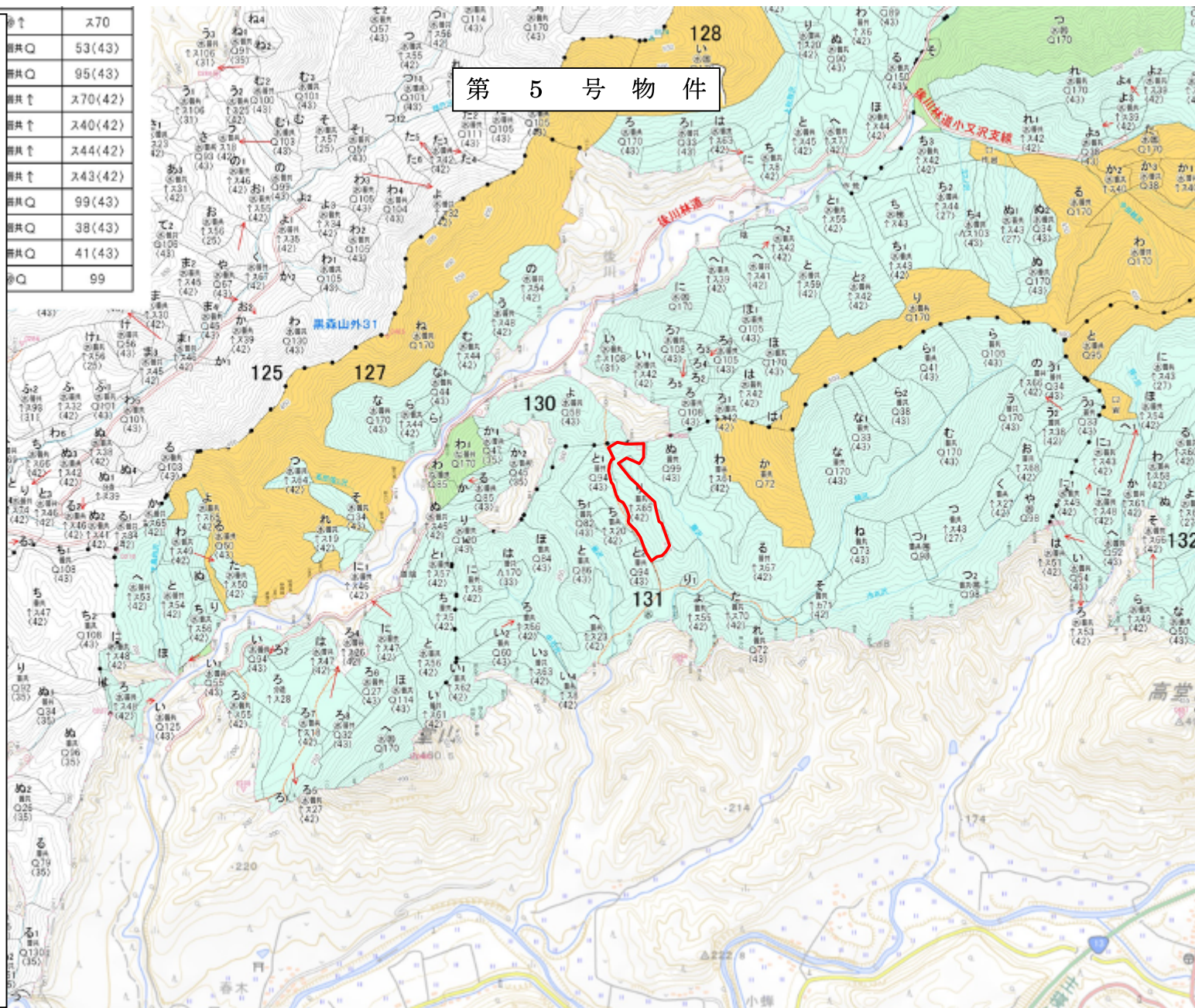
20,000



物件所在箇所



面積	570
面積Q	53(43)
面積Q	95(43)
面積↑	570(42)
面積↑	540(42)
面積↑	544(42)
面積↑	543(42)
面積Q	99(43)
面積Q	38(43)
面積Q	41(43)
面積Q	99



第 5 号 物 件

〈 物件位置図 〉

131林班

り小班

1

5,000



物件所在箇所

