

公 売 物 件 明 細 書 (立 木)

| 物件番号 | 3 | 特約条項及び特記事項 | 主要樹種径級別本数及び総材積 (平均径級は別紙参照) | | | | | | | | | | | | | | |
|--------------|---------------------|---|----------------------------|--------|-----------------|-------------|-------------|-------------|-------------|------------|-----------|------------|------------|-----------|--------|----|----|
| 物件所在地 | 大向山外34国有林 53り林小班 | <p>【別紙、全物件に係る特約条項についても確認して下さい。】</p> <p>1. 搬出路、土場敷については、一部民地を使用することが予想されることから作業開始前には土地所有者の許可等の条件を遵守した上での作業となります。また、構造物等の損傷した場合においては、買受者の責任で原状回復する必要があります。</p> <p>2. 土場からの運搬は4t以下のトラックで行う必要があります。</p> <p>3. この物件は、分収造林契約の候補地であり、落札者が分収造林契約を希望する場合、契約相手方の要件を満たせば、分収契約を締結することが可能です。</p> | 樹種 | 種類 | 一般材 低質材 別 | 径 級 別 本 数 | | | | | | 計 | | 平均 | | | |
| 10cm 以下 | 12~ 20cm | | | | | 22~ 30cm | 32~ 40cm | 42~ 50cm | 52~ 60cm | 62cm 以上 | 本数 (本) | 材積 (m3) | 径級 (cm) | 樹高 (m) | | | |
| 調査方法 | 直径毎木法 | | | スギ | 生立木 | 一般材 | | 87 | 303 | 253 | 68 | 4 | | 715 | 647.45 | 30 | 22 |
| 伐採方法 | 皆伐 | | | N 計 | | | | 87 | 303 | 253 | 68 | 4 | | 715 | 647.45 | | |
| 面積 (ha) | 0.66 | | | | | | | | | | | | | | | | |
| 林齢 (年) | 61 | | | | | | | | | | | | | | | | |
| 搬出期間 (ヶ月) | 36 | | | サワグルミ | 生立木 | 一般材 | | | 3 | | | | | 3 | 1.39 | 26 | 19 |
| 契約関係 | 分収造林 | | | ホオノキ | 生立木 | 一般材 | | | 1 | 1 | | | | 2 | 1.06 | 30 | 17 |
| 法令制限、その他留意事項 | | | | その他広葉樹 | 生立木 | 低質材 | | 3 | | | | | | 3 | 0.18 | 14 | 7 |
| 保安林 | | | | L 計 | | | | 3 | 4 | 1 | | | | 8 | 2.63 | | |
| 自然公園 | | | | | | | | | | | | | | | | | |
| 砂防指定 | | | | | | | | | | | | | | | | | |
| 車両制限 | 4t | | | | | | | | | | | | | | | | |
| 鳥獣保護区 | | | | | | | | | | | | | | | | | |
| 民地借用 | ○ | | | | | | | | | | | | | | | | |
| 期間制限 | | | | | | | | | | | | | | | | | |
| 保残木 | | | | | | | | | | | | | | | | | |
| 植付 | | | | | | | | | | | | | | | | | |
| (電離別) | | | | | | | | | | | | | | | | | |
| | | | | | | | | | | | | | | | | | |
| | | | 計 | | | | 90 | 307 | 254 | 68 | 4 | | 723 | 650.08 | | | |

〈 物件位置図 〉

53林班

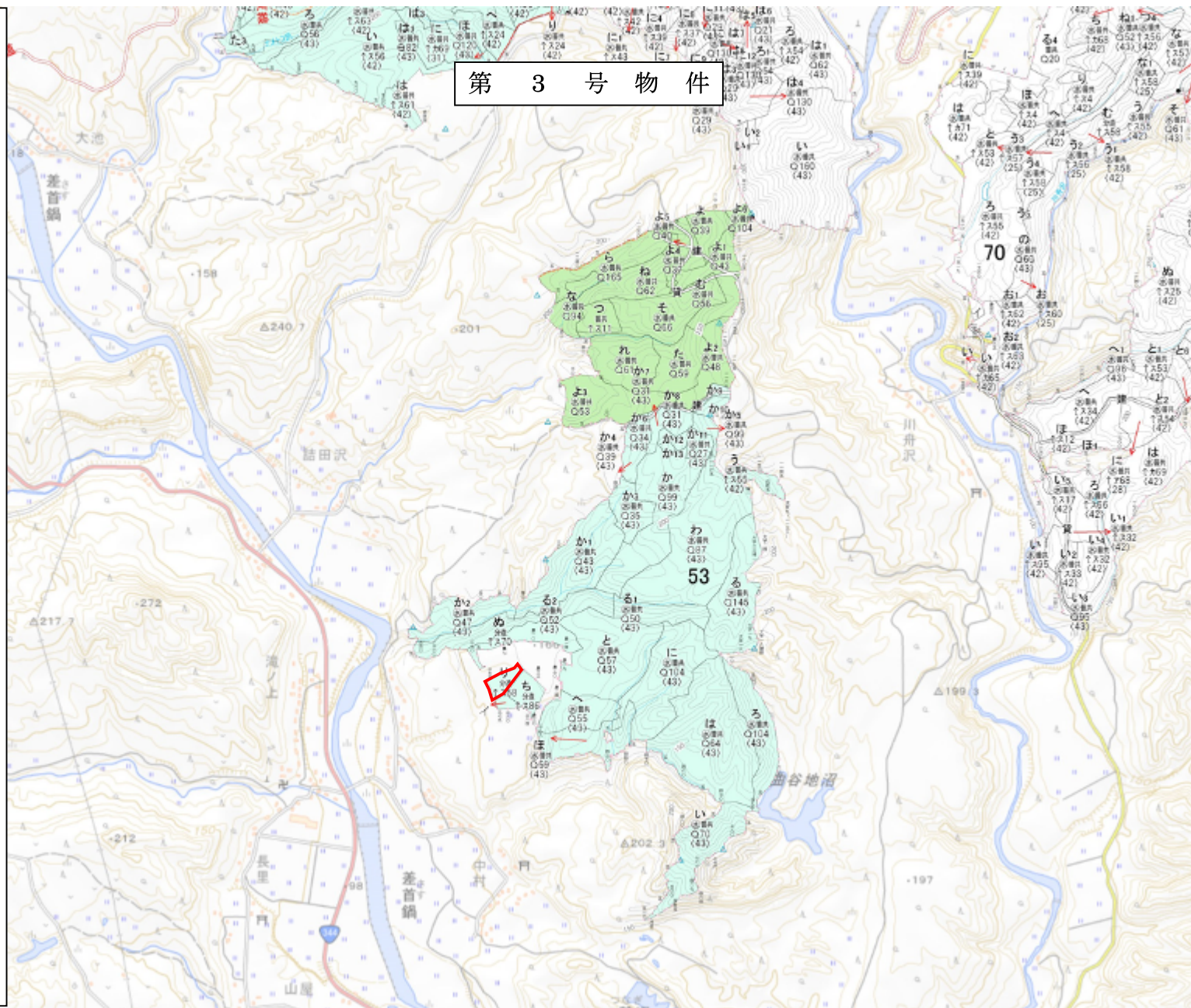
り小班

1

20,000



物件所在箇所



第 3 号 物 件

〈 物件位置図 〉

5 3 林班

り 小班

1

5,000



物件所在箇所



第 3 号 物 件

