

公 売 物 件 明 細 書 (立 木)

物件番号	2	特約条項及び特記事項	主要樹種径級別本数及び総材積 (平均径級は別紙参照)														
物件所在地	大向山外34国有林 19る林小班	【別紙、全物件に係る特約条項についても確認して下さい。】	樹 種	種 類	一般材 低質材 別	径 級 別 本 数						計		平均			
						10cm 以下	12~ 20cm	22~ 30cm	32~ 40cm	42~ 50cm	52~ 60cm	62cm 以上	本数 (本)	材積 (m3)	径級 (cm)	樹高 (m)	
調査方法	直径毎木法	1. 搬出路、土場敷については、一部民地を使用することが予想されることから作業開始前には土地所有者の許可等の条件を遵守した上での作業となります。また、構造物等の損傷した場合においては、買受者の責任で原状回復する必要があります。	スギ	生立木	一般材		293	451	443	396	154	56	1,793	2,068.83	36	21	
伐採方法	皆伐		カラマツ	生立木	一般材		202	455	205	24			886	481.43	26	18	
面積 (ha)	8.40		アカマツ	生立木	一般材				1				1	0.83	36	16	
林齢 (年)	71		N計				495	906	649	420	154	56	2,680	2,551.09			
搬出期間 (ヶ月)	36		2. 搬出路に河川および砂防指定地があるため、河川協議および砂防指定地協議を行う必要があります。	ブナ	生立木	一般材			27	11	1		39	16.79	28	14	
契約関係	分収造林			クリ	生立木	一般材			42	40	17	3		102	66.80	34	16
法令制限、その他留意事項				ナラ	生立木	一般材			143	20		1		164	60.97	26	14
保安林				サワグルミ	生立木	一般材			3	8	18	13	10	52	90.19	50	19
自然公園				オニグルミ	生立木	一般材				4	7	6	1	18	14.76	38	17
砂防指定	○			ドロノキ	生立木	一般材				1				1	0.28	26	12
車両制限		ケヤキ		生立木	一般材				8	3	3	1	15	10.90	34	17	
鳥獣保護区		カツラ		生立木	一般材				17	11	9	1	2	40	44.18	42	18
民地借用	○	ホオノキ		生立木	一般材				84	55	14	1	154	84.53	30	16	
期間制限		サクラ		生立木	一般材				32	15		1	48	20.86	28	14	
保残木		キハダ	生立木	一般材				16	8	3	1	28	16.21	32	16		
植付		イタヤカエデ	生立木	一般材				68	17	3		88	38.40	28	15		
(電離別)		トチノキ	生立木	一般材				36	21	8	1	66	33.94	32	14		
		シナノキ	生立木	一般材				33	38	5		76	44.88	32	16		
		センノキ	生立木	一般材					2			2	1.38	36	16		
		その他広葉樹	生立木	一般材				85	20	2		107	40.69	26	14		
		その他広葉樹	生立木	低質材		93	629	4				726	78.58	16	10		
		L計				93	629	603	276	89	24	1,726	664.34				
		計				93	1,124	1,182	738	1,023	178	68	4,406	3,215.43			

〈 物件位置図 〉

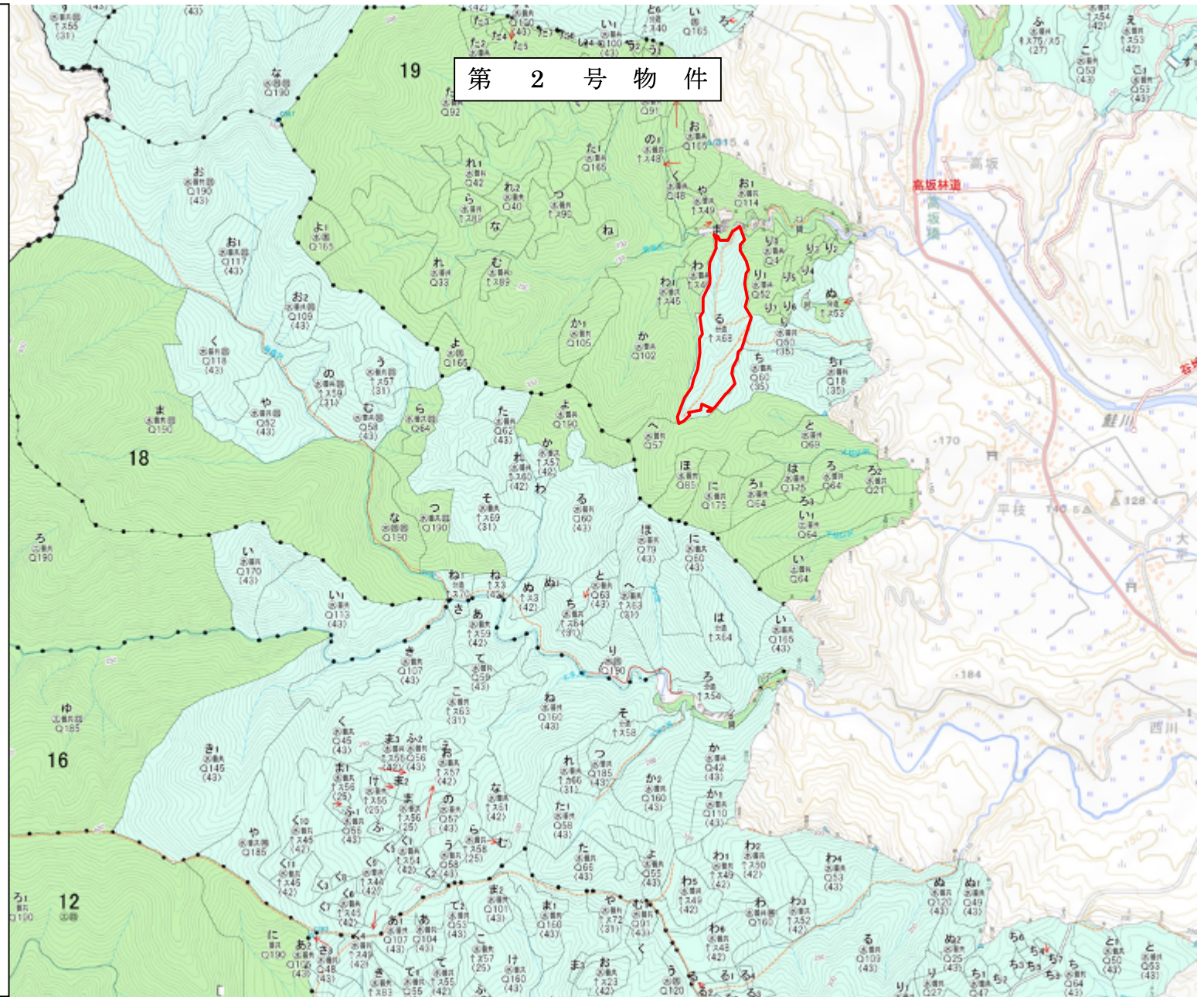
19 林班
る 小班

1

20,000



物件所在箇所



第 2 号 物件

〈 物件位置図 〉

19林班
る小班

1
5,000



物件所在箇所

