

公 売 物 件 明 細 書 (立 木)

物件番号	13(合計)	特約条項及び特記事項	主要樹種径級別本数及び総材積 (平均径級は別紙参照)																
物件所在地	中台外10国有林 2250ち林小班外1	<p>【別紙、全物件に係る特約条項についても確認して下さい。】</p> <p>1. 搬出路、土場敷については、民地を使用することとなることから作業開始前には土地所有者の許可等の条件（作業終了後の敷砂利・整地、土場跡地の整理）を遵守した上での作業となります。立木等の損傷した場合には、買受者の責任で原状回復する必要があります。</p> <p>2. この物件は、分収造林契約の候補地であり、落札者が分収造林契約を希望する場合、契約相手方の要件を満たせば、分収契約を締結することが可能です。</p>	樹種	種類	一般材 低質材 別	径 級 別 本 数						計		平均					
10cm 以下	12~ 20cm					22~ 30cm	32~ 40cm	42~ 50cm	52~ 60cm	62cm 以上	本数 (本)	材積 (m3)	径級 (cm)	樹高 (m)					
調査方法	直径毎木法																		
伐採方法	皆伐			スギ	生立木	一般材		760	761	395	141	17	4	2,078	1,257.55	26	18		
面積 (ha)	4.64			アカマツ	生立木	一般材		11	14	20	5	1	1	52	36.54	32	16		
林齢 (年)	72			N 計				771	775	415	146	18	5	2,130	1,294.09				
搬出期間 (ヶ月)	36																		
契約関係	分収造林			ブナ	生立木	一般材			4					4	1.45	26	15		
				クリ	生立木	一般材			1	1				2	0.83	28	15		
法令制限、その他留意事項				ナラ	生立木	一般材			100	13	3	1		117	43.60	26	14		
保安林				ホオノキ	生立木	一般材			13	2	1			16	5.83	26	14		
自然公園				サクラ	生立木	一般材			2	1				3	1.62	28	17		
砂防指定				イタヤカエデ	生立木	一般材			1					1	0.35	26	15		
車両制限				その他広葉樹	生立木	一般材			5					5	1.50	24	14		
鳥獣保護区				その他広葉樹	生立木	低質材		180	4					184	25.20	16	12		
民地借用	○			L 計				180	130	17	4	1		332	80.38				
期間制限																			
保残木																			
植付																			
(電離別)																			
			計				951	905	432	150	19	5	2,462	1,374.47					

〈 物件位置図 〉

2250林班

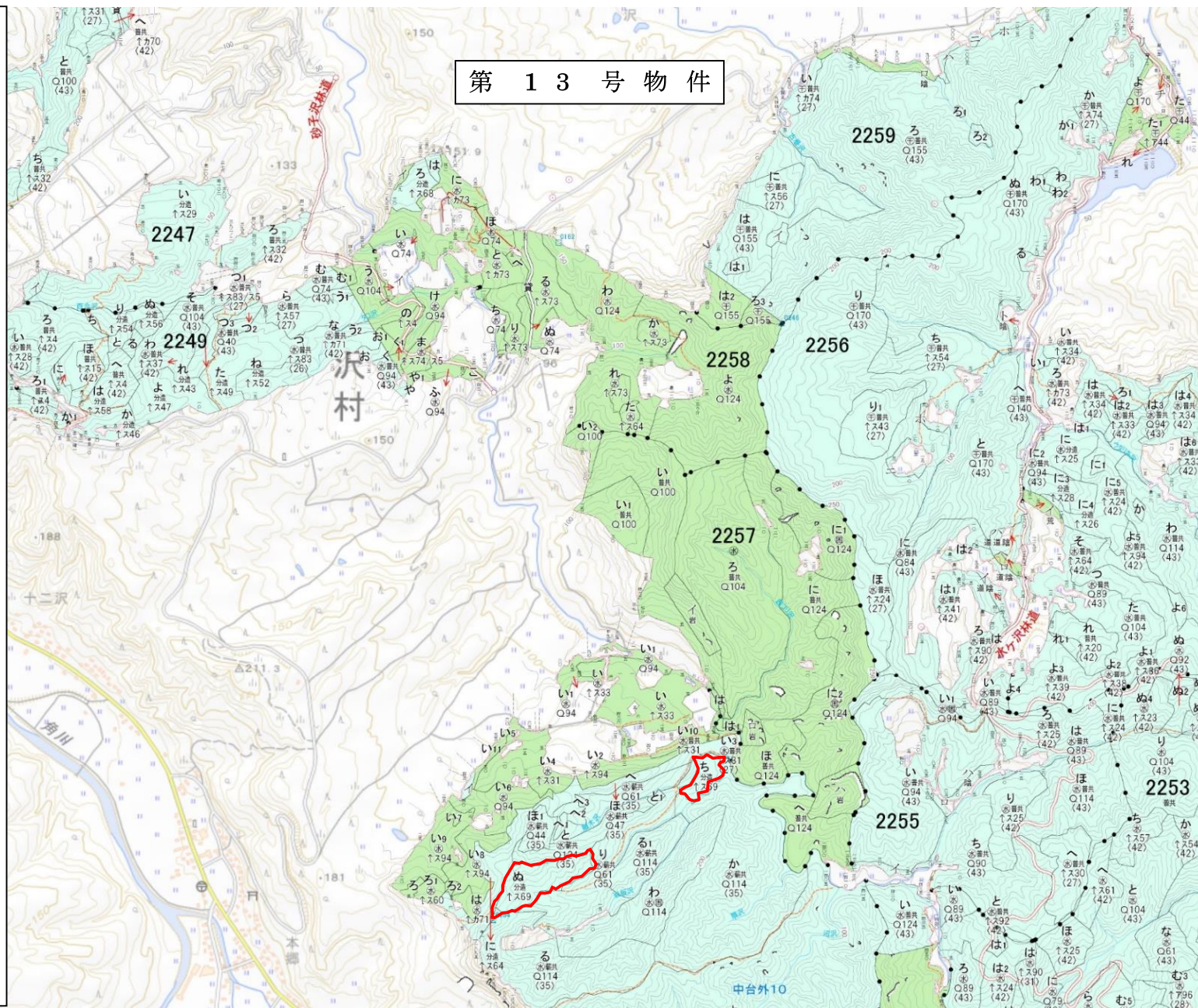
ち小班外1

1

20,000



物件所在箇所



〈 物件位置図 〉

2250林班

ち小班外1

1

5,000



物件所在箇所

