

公 売 物 件 明 細 書 (立 木)

物件番号	12	特約条項及び特記事項	主要樹種径級別本数及び総材積 (平均径級は別紙参照)														
物件所在地	水ヶ沢外7国有林 2245リ林小班	<p>【別紙、全物件に係る特約条項についても確認して下さい。】</p> <p>1. 搬出予定路の中で一部民地を使用することから、作業開始前には土地所有者と協議し同意を得るとともに、使用許可等の条件を遵守すること。</p> <p>2. 一部民地と隣接していることから、区域の確認を行い誤伐等に注意し境界標の保全に務めること。</p> <p>3. 搬出予定路に河川が含まれるため、管理者と協議が必要となります。</p> <p>4. 8月から11月のみが作業可能期間となります。</p> <p>5. この物件は、分収造林契約の候補地であり、落札者が分収造林契約を希望する場合、契約相手方の要件を満たせば、分収契約を締結することが可能です。</p>	樹 種	種 類	一般材 低質材 別	径 級 別 本 数						計		平均			
10cm 以下	12~ 20cm					22~ 30cm	32~ 40cm	42~ 50cm	52~ 60cm	62cm 以上	本数 (本)	材積 (m3)	径級 (cm)	樹高 (m)			
調査方法	直径毎木法			スギ	生立木	一般材		29	75	96	88	43	14	345	483.28	40	23
伐採方法	皆伐			N 計				29	75	96	88	43	14	345	483.28		
面積 (h a)	0.80																
林齢 (年)	72																
搬出期間 (ヶ月)	36																
契約関係	分収造林			ナラ	生立木	一般材			1	3		1		5	4.79	40	17
法令制限、その他留意事項				ホオノキ	生立木	一般材				2	1	1		4	3.76	42	15
保安林				イタヤカエデ	生立木	一般材			12		3			15	7.57	30	15
自然公園				トチノキ	生立木	一般材			15	3	1		1	20	9.29	30	14
砂防指定				その他広葉樹	生立木	一般材			6					6	2.16	26	14
車両制限				その他広葉樹	生立木	低質材		14	2					16	2.94	20	13
鳥獣保護区				L 計				14	36	8	5	2	1	66	30.51		
民地借用	○																
期間制限																	
保残木																	
植付																	
(電離別)																	
			計				43	111	104	93	45	15	411	513.79			

〈 物件位置図 〉

2245林班

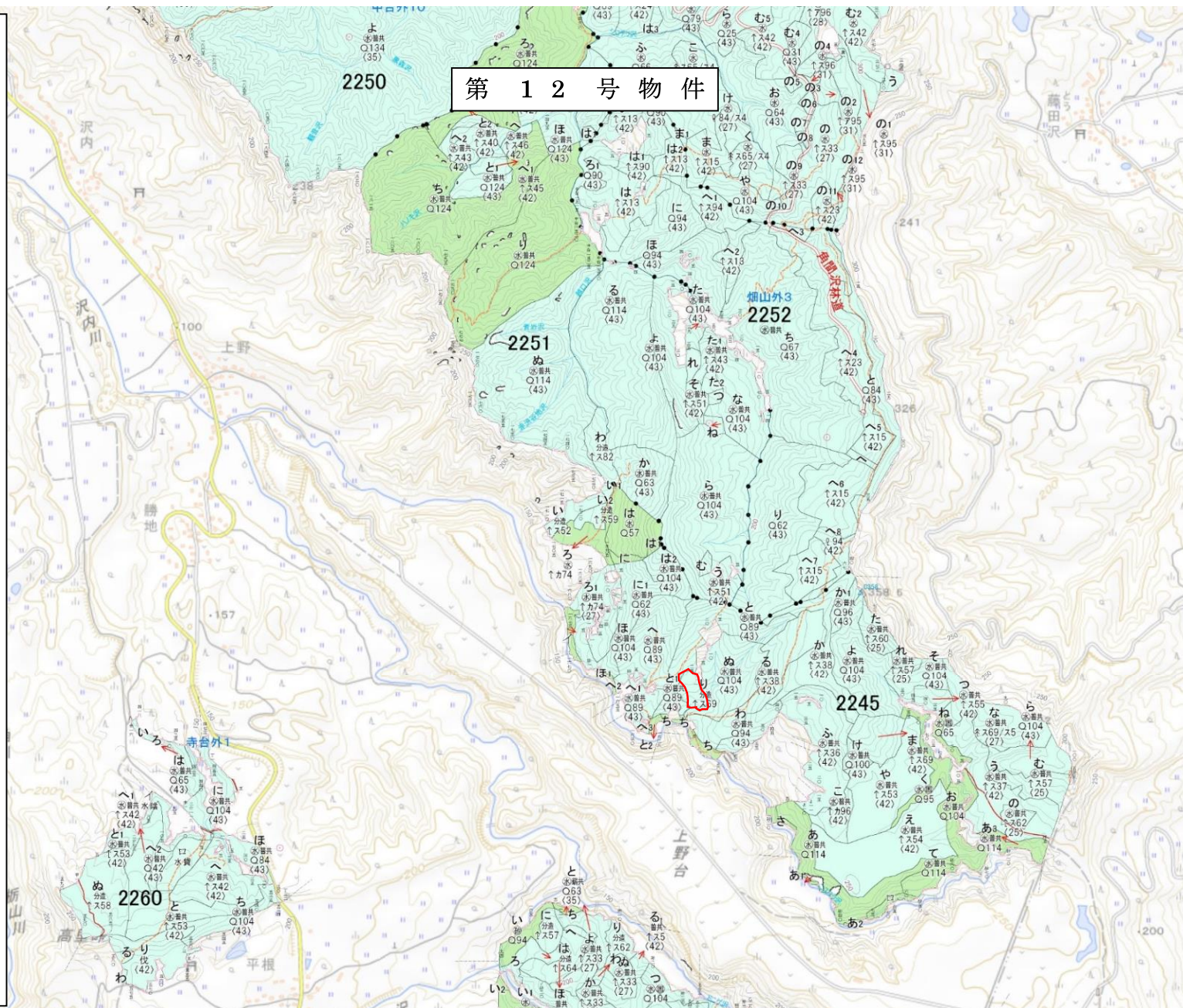
り小班

1

20,000



物件所在箇所



〈 物件位置図 〉

2 2 4 5 林班

り 小班

1

5,000



物件所在箇所

