

## 公 売 物 件 明 細 書 ( 立 木 )

物件番号	11(合計)	特約条項及び特記事項	主要樹種径級別本数及び総材積 (平均径級は別紙参照)														
物件所在地	水ヶ沢外7国有林 2245い1林小班外1	<p>【別紙、全物件に係る特約条項についても確認して下さい。】</p> <p>1. 搬出予定路の中で一部民地を使用することから、作業開始前には土地所有者と協議し同意を得るとともに、使用許可等の条件を遵守すること。</p> <p>2. 一部民地と隣接していることから、区域の確認を行い誤伐等に注意し境界標の保全に務めること。</p> <p>3. 搬出予定路に河川が含まれるため、管理者と協議が必要となります。</p> <p>4. この物件は、山形県の地すべり防止区域に指定されているため、地すべり等防止法施行令を遵守して作業していただく必要があります。</p> <p>5. この物件は、分収造林契約の候補地であり、落札者が分収造林契約を希望する場合、契約相手方の要件を満たせば、分収契約を締結することが可能です。</p>	樹 種	種 類	一般材 低質材 別	径 級 別 本 数						計		平均			
10cm 以下	12~ 20cm					22~ 30cm	32~ 40cm	42~ 50cm	52~ 60cm	62cm 以上	本数 (本)	材積 (m3)	径級 (cm)	樹高 (m)			
調査方法	精密毎木法・直径毎木法			スギ	生立木	一般材		79	149	149	149	57	26	609	804.40	38	23
伐採方法	皆伐			N 計				79	149	149	149	57	26	609	804.40		
面積 (h a)	2.09																
林齢 (年)	85																
搬出期間 (ヶ月)	36			ブナ	生立木	一般材			26	24	16	7	2	75	61.44	38	16
契約関係	分収造林			クリ	生立木	一般材			1	1				2	1.10	30	17
法令制限、その他留意事項				ナラ	生立木	一般材			6	3				9	4.29	28	16
保安林				サワグルミ	生立木	一般材			1					1	0.37	26	16
自然公園				オニグルミ	生立木	一般材				1				1	0.70	36	16
砂防指定				ホオノキ	生立木	一般材			8	12	3			23	15.96	34	16
車両制限				サクラ	生立木	一般材			2	1				3	1.58	30	16
鳥獣保護区				イタヤカエデ	生立木	一般材			7	5	3			15	9.38	32	17
民地借用	○			トチノキ	生立木	一般材			12	11	1	1		25	13.52	32	15
期間制限				その他広葉樹	生立木	一般材			1	1				2	0.99	28	16
保残木			その他広葉樹	生立木	低質材			28					28	4.04	18	12	
植付			L 計				28	64	59	23	8	2	184	113.37			
(電離別)																	
			計				107	213	208	172	65	28	793	917.77			



公 売 物 件 明 細 書 ( 立 木 )

物件番号	11(内訳1)	特約条項及び特記事項	主要樹種径級別本数及び総材積 (平均径級は別紙参照)														
			樹 種	種 類	一般材 低質材 別	径 級 別 本 数						計		平均			
10cm 以下	12~ 20cm	22~ 30cm				32~ 40cm	42~ 50cm	52~ 60cm	62cm 以上	本数 (本)	材積 (m3)	径級 (cm)	樹高 (m)				
物件所在地	水ヶ沢外7国有林 2245い1林小班	【別紙、全物件に係る特約条項についても確認して下さい。】  物件番号11(合計)に記載。	スギ	生立木	一般材		20	26	17	18	7	3	91	90.05	34	19	
調査方法	精密每木法		N 計				20	26	17	18	7	3	91	90.05			
伐採方法	皆伐																
面積 (h a)	0.21																
林齢 (年)	85																
搬出期間 (ヶ月)	36			ブナ	生立木	一般材				1				1	1.22	48	16
契約関係	分収造林			クリ	生立木	一般材			1					1	0.40	28	15
				オニグルミ	生立木	一般材				1				1	0.70	36	16
法令制限、その他留意事項				イタヤカエデ	生立木	一般材			1					1	0.52	30	17
保安林				その他広葉樹	生立木	低質材		3						3	0.33	16	10
自然公園				L 計				3	2	1	1			7	3.17		
砂防指定																	
車両制限																	
鳥獣保護区																	
民地借用	○																
期間制限																	
保残木																	
植付																	
(電離別)																	
			計				23	28	18	19	7	3	98	93.22			



公 売 物 件 明 細 書 ( 立 木 )

物件番号	11(内訳2)	特約条項及び特記事項	主要樹種径級別本数及び総材積 (平均径級は別紙参照)														
			樹 種	種 類	一般材 低質材 別	径 級 別 本 数						計		平均			
10cm 以下	12~ 20cm	22~ 30cm				32~ 40cm	42~ 50cm	52~ 60cm	62cm 以上	本数 (本)	材積 (m3)	径級 (cm)	樹高 (m)				
物件所在地	水ヶ沢外7国有林 2251わ林小班	【別紙、全物件に係る特約条項についても確認して下さい。】  物件番号11(合計)に記載。	スギ	生立木	一般材		59	123	132	131	50	23	518	714.35	38	23	
調査方法	直径毎木法		N 計				59	123	132	131	50	23	518	714.35			
伐採方法	皆伐																
面積 (h a)	1.88																
林齢 (年)	85																
搬出期間 (ヶ月)	36			ブナ	生立木	一般材			26	24	15	7	2	74	60.22	38	16
契約関係	分収造林			クリ	生立木	一般材				1				1	0.70	34	18
				ナラ	生立木	一般材			6	3				9	4.29	28	16
法令制限、その他留意事項				サワグルミ	生立木	一般材			1					1	0.37	26	16
保安林				ホオノキ	生立木	一般材			8	12	3			23	15.96	34	16
自然公園				サクラ	生立木	一般材			2	1				3	1.58	30	16
砂防指定				イタヤカエデ	生立木	一般材			6	5	3			14	8.86	32	17
車両制限				トチノキ	生立木	一般材			12	11	1	1		25	13.52	32	15
鳥獣保護区				その他広葉樹	生立木	一般材			1	1				2	0.99	28	16
民地借用	○			その他広葉樹	生立木	低質材		25						25	3.71	18	12
期間制限				L 計				25	62	58	22	8	2	177	110.20		
保残木																	
植付																	
(電離別)																	
			計				84	185	190	153	58	25	695	824.55			



〈 物件位置図 〉

2245林班

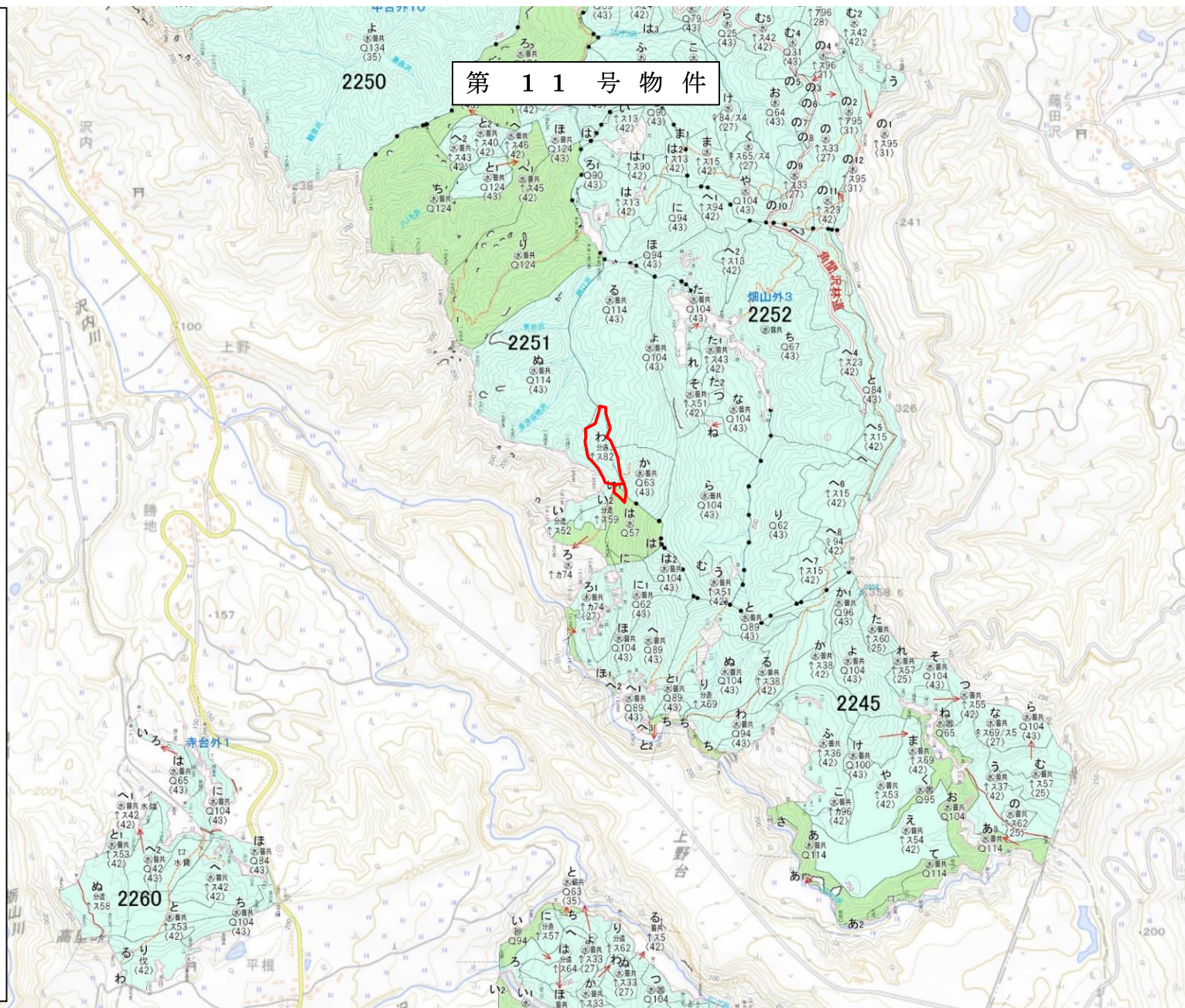
い1小班外1

1

20,000



物件所在箇所



〈 物件位置図 〉

2245林班

い1小班外1

1

5,000



物件所在箇所

