

公 売 物 件 明 細 書 (立 木)

物件番号	1	特約条項及び特記事項	主要樹種径級別本数及び総材積 (平均径級は別紙参照)														
物件所在地	伽室外2国有林 2055わ林小班	【別紙、全物件に係る特約条項についても確認して下さい。】	樹 種	種 類	一般材低 質材別	径 級 別 本 数						計		平均			
						10cm	12cm	20cm	30cm	40cm	50cm	60cm	本数	材積	径級	樹高	
調査方法	直径毎木法					以下	～18	～28	～38	～48	～58	以上	(本)	(m3)	(cm)	(m)	
伐採方法	間伐	1. 今月公売の3号物件と別の業者が落札の場合、搬出路及び土場が同一のため業者間での作業期間の調整が必要となる。	スギ	生立木	一般材		1	76	96	38	9		220	211.72			
面積 (ha)	1.33			N計				1	76	96	38	9		220	211.72		
林齢 (年)	50	2. 民有林と隣接していることから、区域の確認を行い誤伐等に注意すること。また、境界標の保全に努めること。															
搬出期間 (ヶ月)	36																
契約関係	分収造林	3. この物件は、分収造林契約の候補地であり、落札者が分収造林契約を希望する場合、契約相手方の要件を満たせば、分収契約を締結することが可能です。															
法令制限、その他留意事項																	
保安林																	
自然公園																	
砂防指定																	
鳥獣保護区																	
				計				1	76	96	38	9		220	211.72		

〈 物件位置図 〉

2055林班

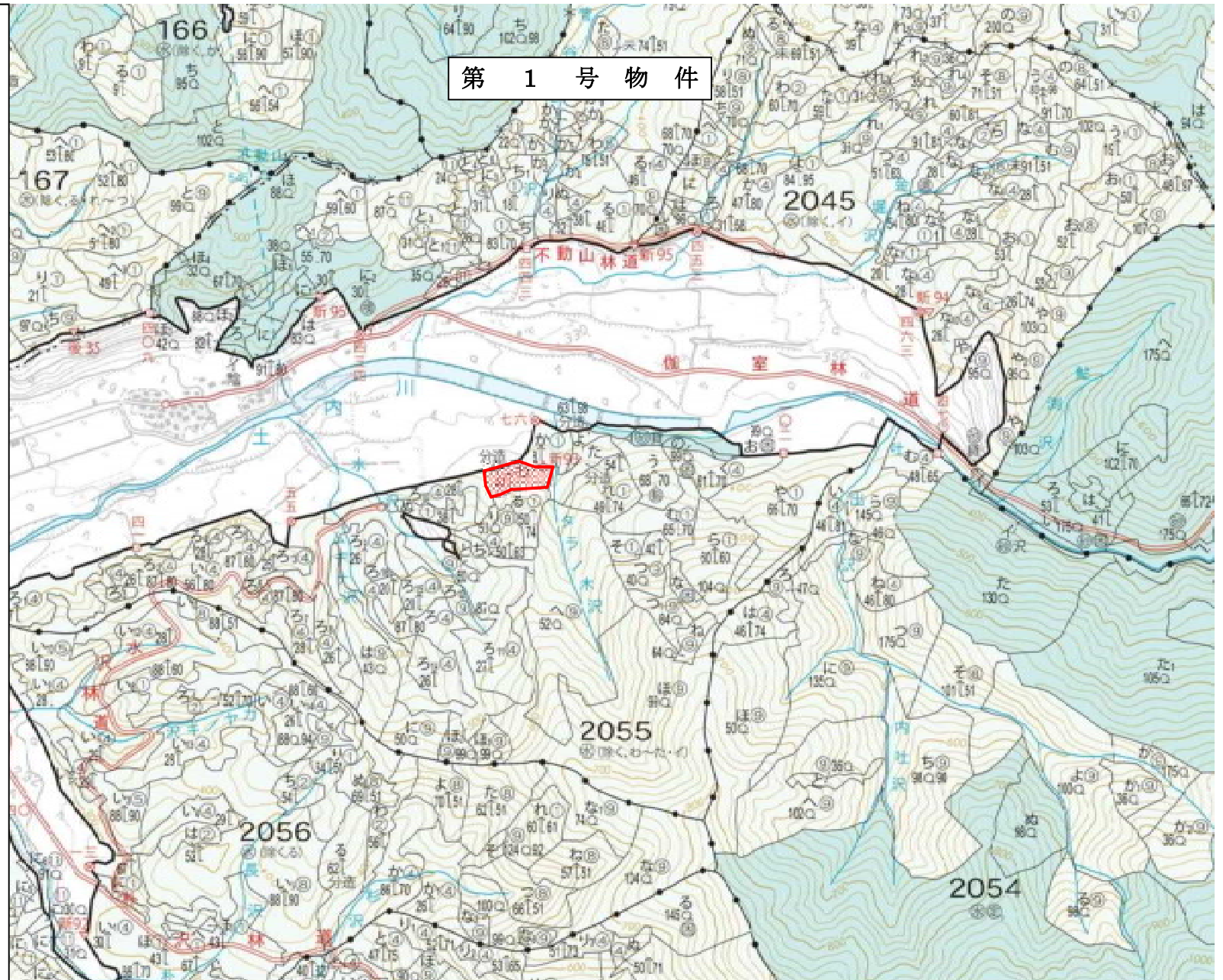
わ小班

1

20,000



物件所在箇所



(別紙)

物件番号 2号
国有林名 大沢山外4
林小班 2166ち

主要樹種径級別本数及び材積

樹種	スギ 一般材		アカマツ 一般材								合計		
	平均	28	19	28	15	(本)	(m ³)	(本)	(m ³)	(本)	(m ³)	(本)	(m ³)
径級	(本)	(m ³)	(本)	(m ³)	(本)	(m ³)	(本)	(m ³)	(本)	(m ³)	(本)	(m ³)	
10cm以下													
12cm	164	9.84										164	9.84
14cm	283	25.47										283	25.47
16cm	330	42.90	1	0.14								331	43.04
18cm	301	54.18										301	54.18
20cm	285	71.25										285	71.25
22cm	335	107.20										335	107.20
24cm	340	132.60										340	132.60
26cm	324	155.52										324	155.52
28cm	335	207.70	1	0.53								336	208.23
30cm	329	243.46										329	243.46
32cm	318	279.84										318	279.84
34cm	285	276.45										285	276.45
36cm	225	254.25										225	254.25
38cm	197	258.07										197	258.07
40cm	164	246.00	1	1.03								165	247.03
42cm	102	172.38										102	172.38
44cm	88	160.16										88	160.16
46cm	47	95.88										47	95.88
48cm	28	63.84										28	63.84
50cm	22	53.46										22	53.46
52cm	11	27.67										11	27.67
54cm	7	19.60										7	19.60
56cm	10	29.58										10	29.58
58cm	2	6.82										2	6.82
60cm以上	2	7.57										2	7.57
計	4,534	3,001.69	3	1.70								4,537	3,003.39

〈 物件位置図 〉

2166林班

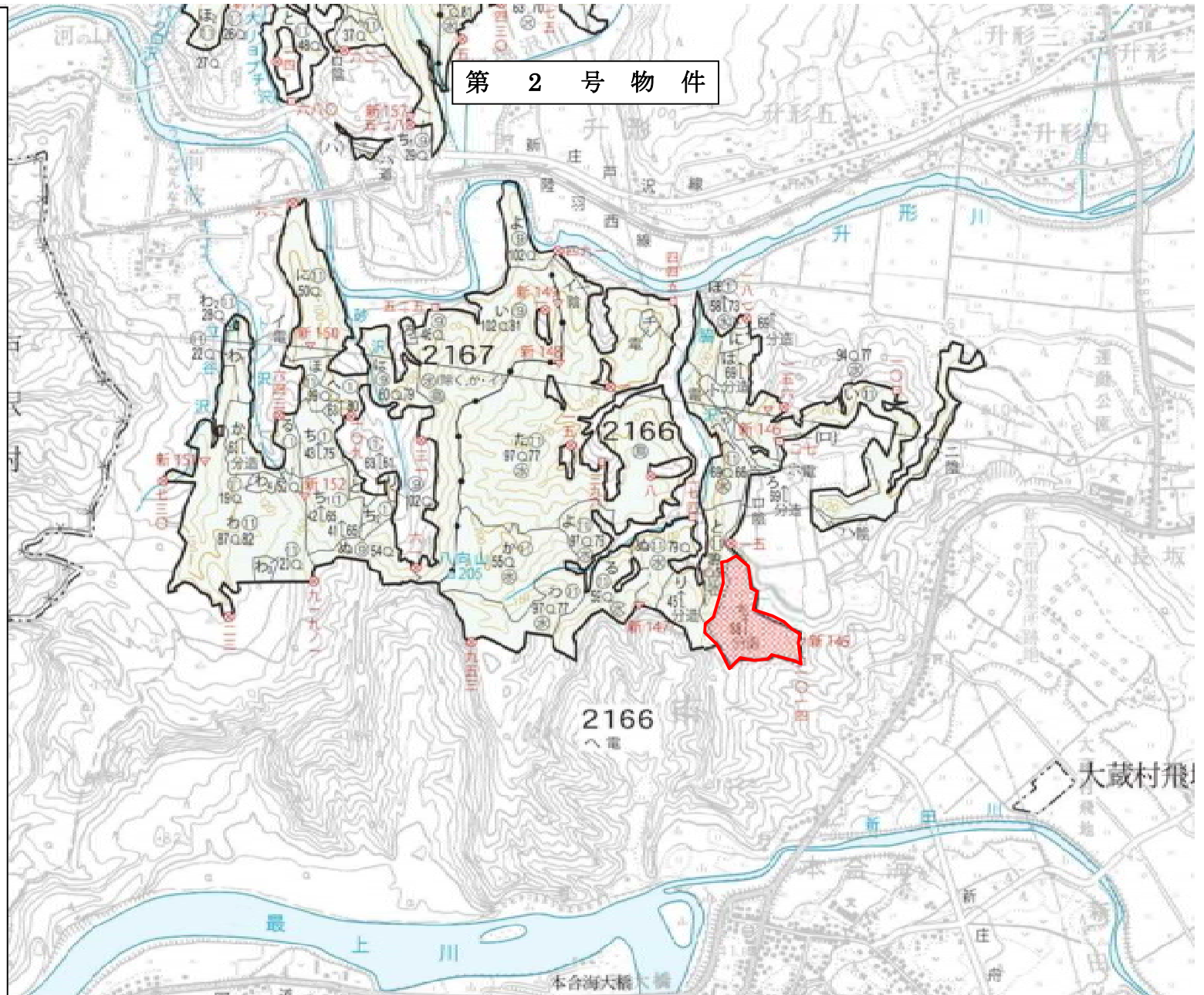
ち小班

1

20,000



物件所在箇所



〈 物件位置図 〉

2166林班

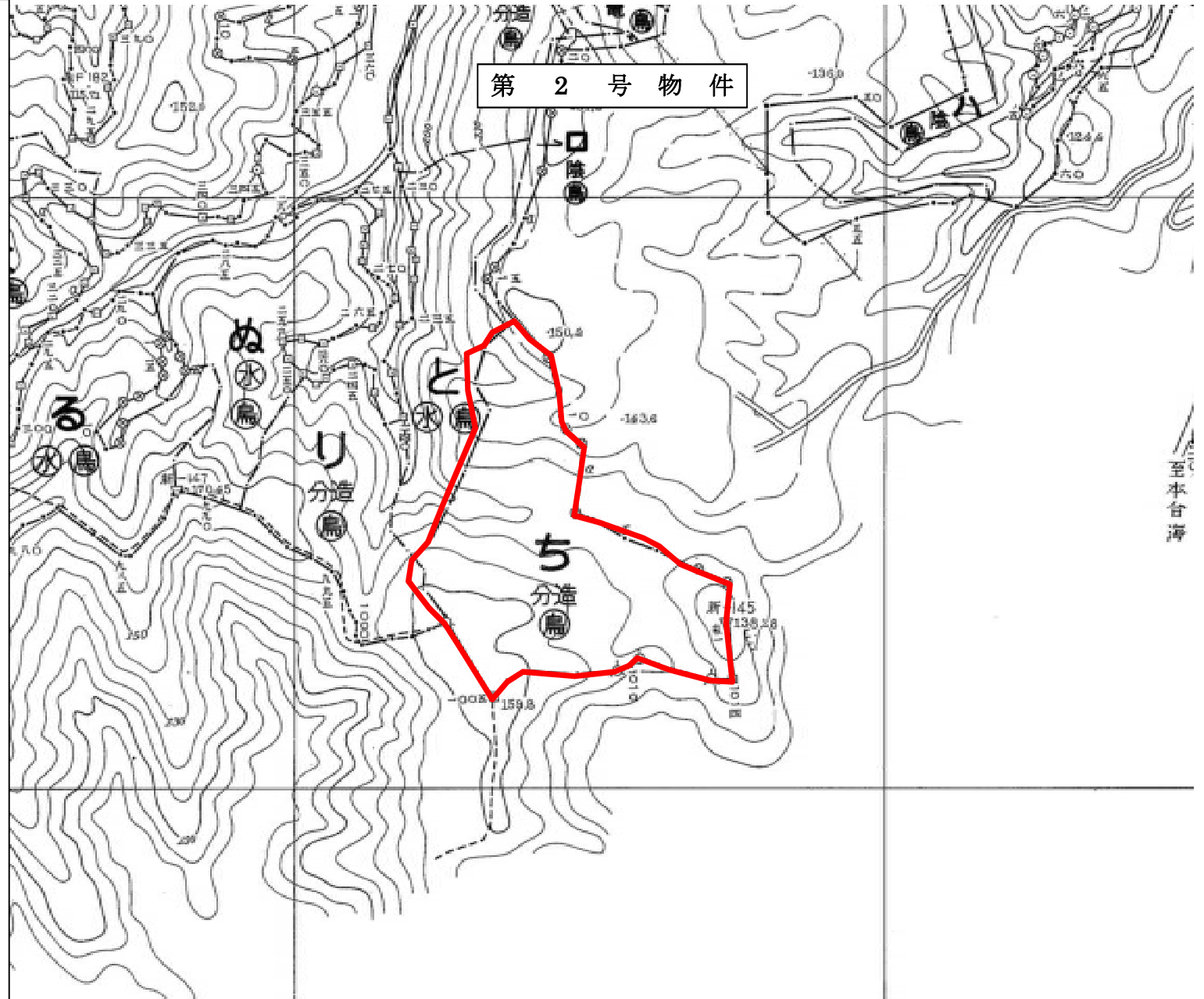
ち小班

1

5,000



物件所在箇所



公 売 物 件 明 細 書 (立 木)

物件番号	3	特約条項及び特記事項	主要樹種径級別本数及び総材積（平均径級は別紙参照）														
物件所在地	伽室外2国有林 2055よ林小班	【別紙、全物件に係る特約条項についても確認して下さい。】	樹種	種類	一般材低 質材別	径 級 別 本 数						計		平均			
						10cm 以下	12cm ～18	20cm ～28	30cm ～38	40cm ～48	50cm ～58	60cm 以上	本数 (本)	材積 (m3)	径級 (cm)	樹高 (m)	
調査方法	精密毎木法	1. 今月公売の1号物件と別の業者が落札の場合、搬出路及び土場が同一のため業者間での作業期間の調整が必要となる。	スギ	生立木	一般材		5	50	88	122	68	18	351	547.35			
伐採方法	皆伐		N計				5	50	88	122	68	18	351	547.35			
面積（ha）	0.59		2. 民有林と隣接していることから、区域の確認を行い誤伐等に注意すること。また、境界標の保全に努めること。														
林齢（年）	66																
搬出期間（ヶ月）	36	3. この物件は、分収造林契約の候補地であり、落札者が分収造林契約を希望する場合、契約相手方の要件を満たせば、分収契約を締結することが可能です。		サワグルミ	生立木	一般材		1	2	3	1			7	4.81		
契約関係	分収造林		カツラ	生立木	一般材					2			2	2.44			
法令制限、その他留意事項			トチノキ	生立木	一般材			1		1			2	1.18			
保安林			L計				1	3	3	4			11	8.43			
自然公園																	
砂防指定																	
鳥獣保護区																	
			計				6	53	91	126	68	18	362	555.78			

〈 物件位置図 〉

2055林班

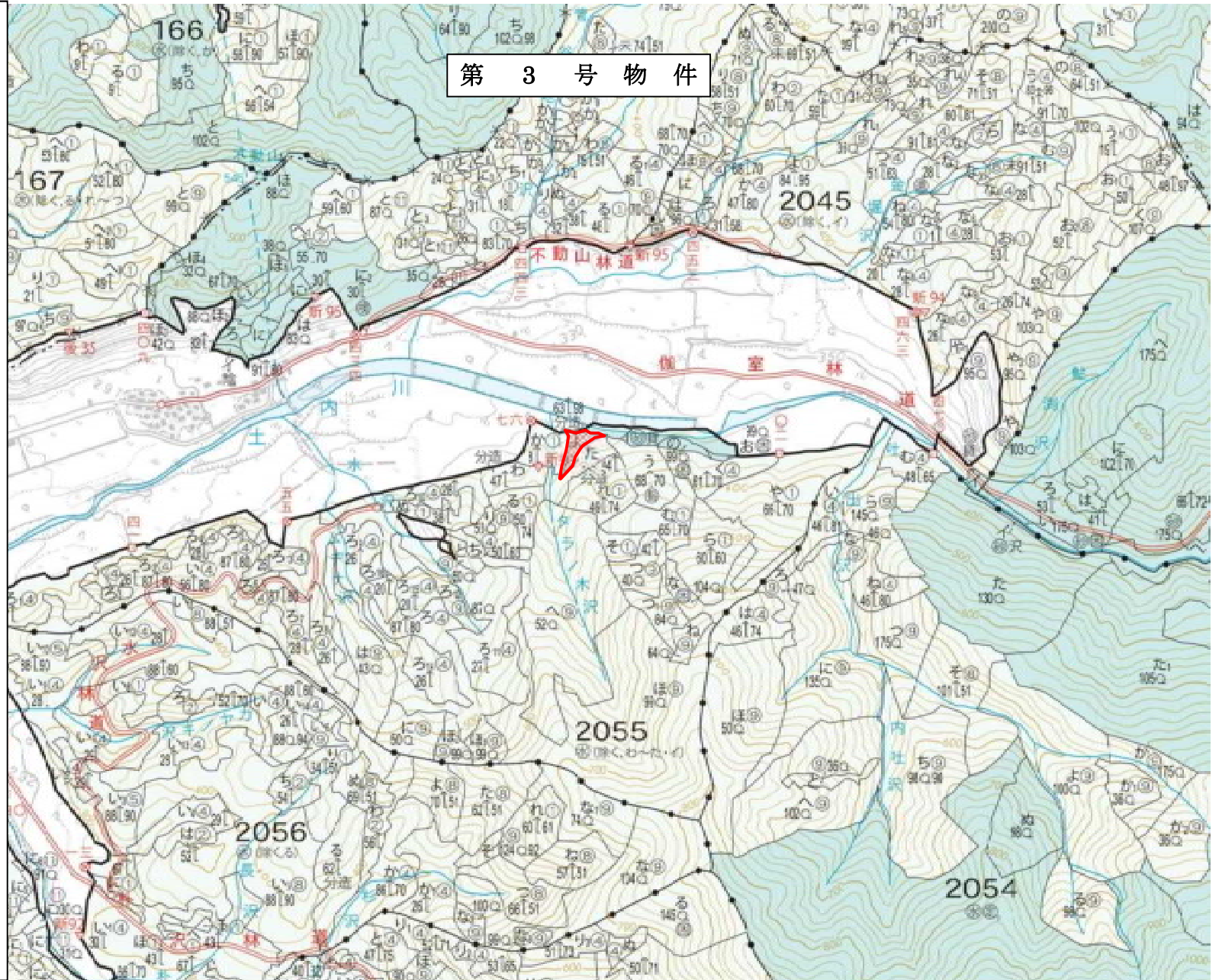
よ小班

1

20,000



物件所在箇所



第 3 号 物 件

第 3 号 物 件

〈 物件位置図 〉

2055林班

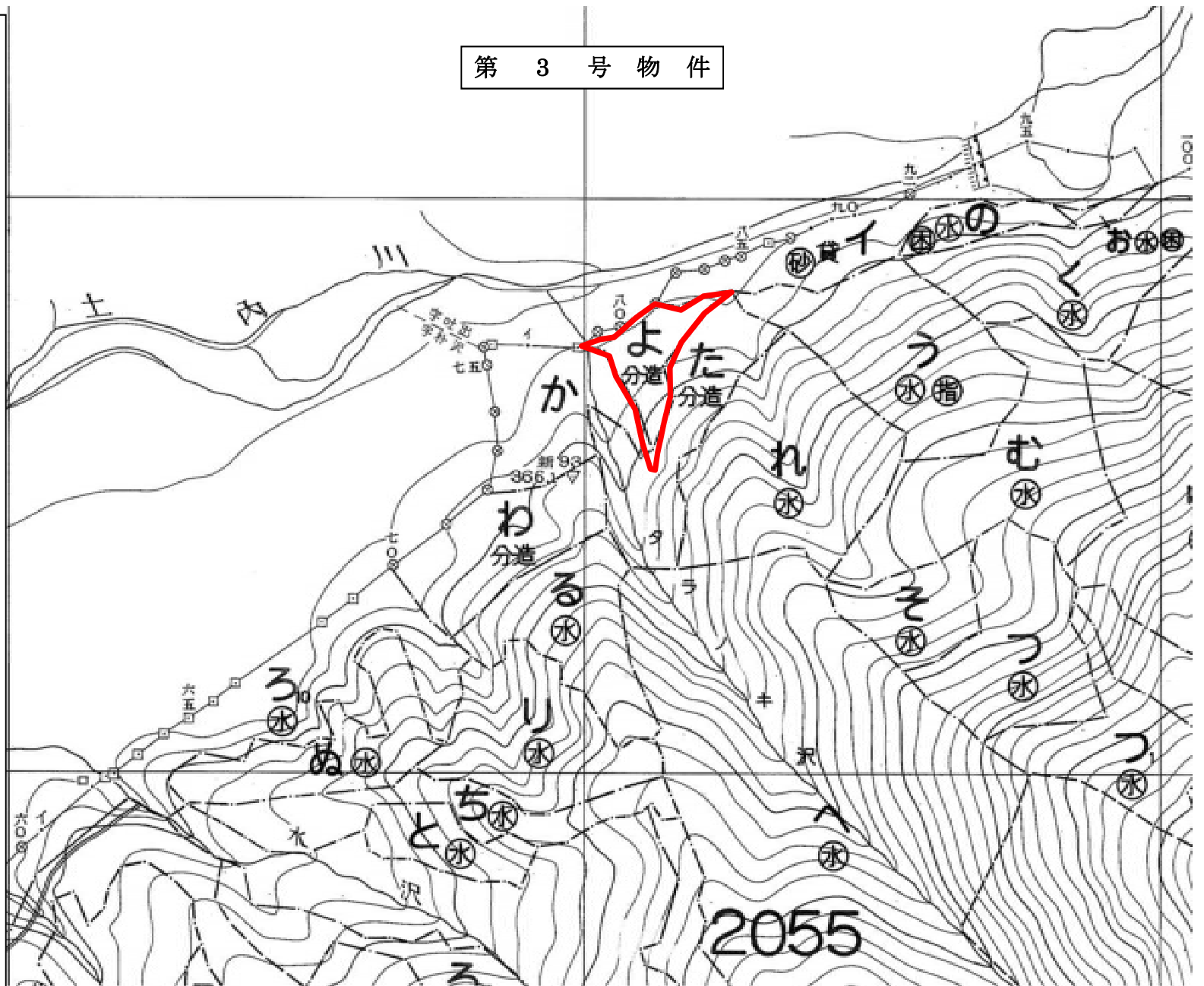
よ小班

1

5,000



物件所在箇所



公 売 物 件 明 細 書 (立 木)

物件番号	4	特約条項及び特記事項	主要樹種径級別本数及び総材積 (平均径級は別紙参照)														
物件所在地	小似良川外4国有林 2063リ林小班	【別紙、全物件に係る特約条項についても確認して下さい。】 1. この物件は、分収造林契約の候補地であり、落札者が分収造林契約を希望する場合、契約相手方の要件を満たせば、分収契約を締結することが可能です。	樹 種	種 類	一般材低 質材別	径 級 別 本 数						計		平均			
						10cm	12cm	20cm	30cm	40cm	50cm	60cm	本数	材積	径級	樹高	
						以下	～18	～28	～38	～48	～58	以上	(本)	(m3)	(cm)	(m)	
調査方法	直径毎木法		スギ	生立木	一般材		254	813	859	400	99	6	2,431	2,323.05			
伐採方法	皆伐		N計				254	813	859	400	99	6	2,431	2,323.05			
面積 (ha)	6.04		ブナ	生立木	一般材			38	12	2	1		53	21.02			
林齢 (年)	66		クリ	生立木	一般材			6	4	2			12	6.13			
搬出期間 (ヶ月)	36		ナラ	生立木	一般材			40	5	1			46	16.17			
契約関係	分収造林		ドロノキ	生立木	一般材				1				1	0.62			
法令制限、その他留意事項			オニグルミ	生立木	一般材			2					2	0.64			
保安林			サワグルミ	生立木	一般材			15	16	15	9	1	56	61.48			
自然公園			ケヤキ	生立木	一般材			9	6	2	1		18	10.58			
砂防指定			カツラ	生立木	一般材			10	7	4	3		24	20.95			
鳥獣保護区			ホオノキ	生立木	一般材			19	13	5			37	19.39			
			サクラ	生立木	一般材			4	2	1			7	3.46			
			キハダ	生立木	一般材			7	5				12	5.01			
			イタヤカエデ	生立木	一般材			21	6	2			29	12.11			
			トチノキ	生立木	一般材			5	11	2	1		19	11.16			
			シナノキ	生立木	一般材			24	12	2	2		40	21.12			
			センノキ	生立木	一般材				1				1	0.69			
			その他L	生立木	一般材			12	3				15	4.79			
			その他L	生立木	低質材			384	97				481	59.01			
			L計					384	309	104	38	17	1	853	274.33		
			計					638	1,122	963	438	116	7	3,284	2,597.38		

(別紙)

物件番号 4号
国有林名 小似良川外4
林小班 2063㍿

主要樹種径級別本数及び材積

樹種	スギ 一般材										合計	
	平均	32	24									
径級	(本)	(m ³)	(本)	(m ³)	(本)	(m ³)	(本)	(m ³)	(本)	(m ³)	(本)	(m ³)
10cm以下												
12cm												
14cm												
16cm	140	28.00									140	28.00
18cm	114	29.64									114	29.64
20cm	150	49.50									150	49.50
22cm	145	62.35									145	62.35
24cm	172	87.72									172	87.72
26cm	175	106.75									175	106.75
28cm	171	119.70									171	119.70
30cm	174	144.42									174	144.42
32cm	188	172.96									188	172.96
34cm	199	214.92									199	214.92
36cm	173	205.87									173	205.87
38cm	125	163.75									125	163.75
40cm	124	186.00									124	186.00
42cm	98	157.78									98	157.78
44cm	67	116.58									67	116.58
46cm	66	123.42									66	123.42
48cm	45	94.05									45	94.05
50cm	35	78.11									35	78.11
52cm	23	54.74									23	54.74
54cm	17	43.01									17	43.01
56cm	12	31.90									12	31.90
58cm	12	33.78									12	33.78
60cm以上	6	18.10									6	18.10
計	2,431	2,323.05									2,431	2,323.05

〈 物件位置図 〉

2063 林班

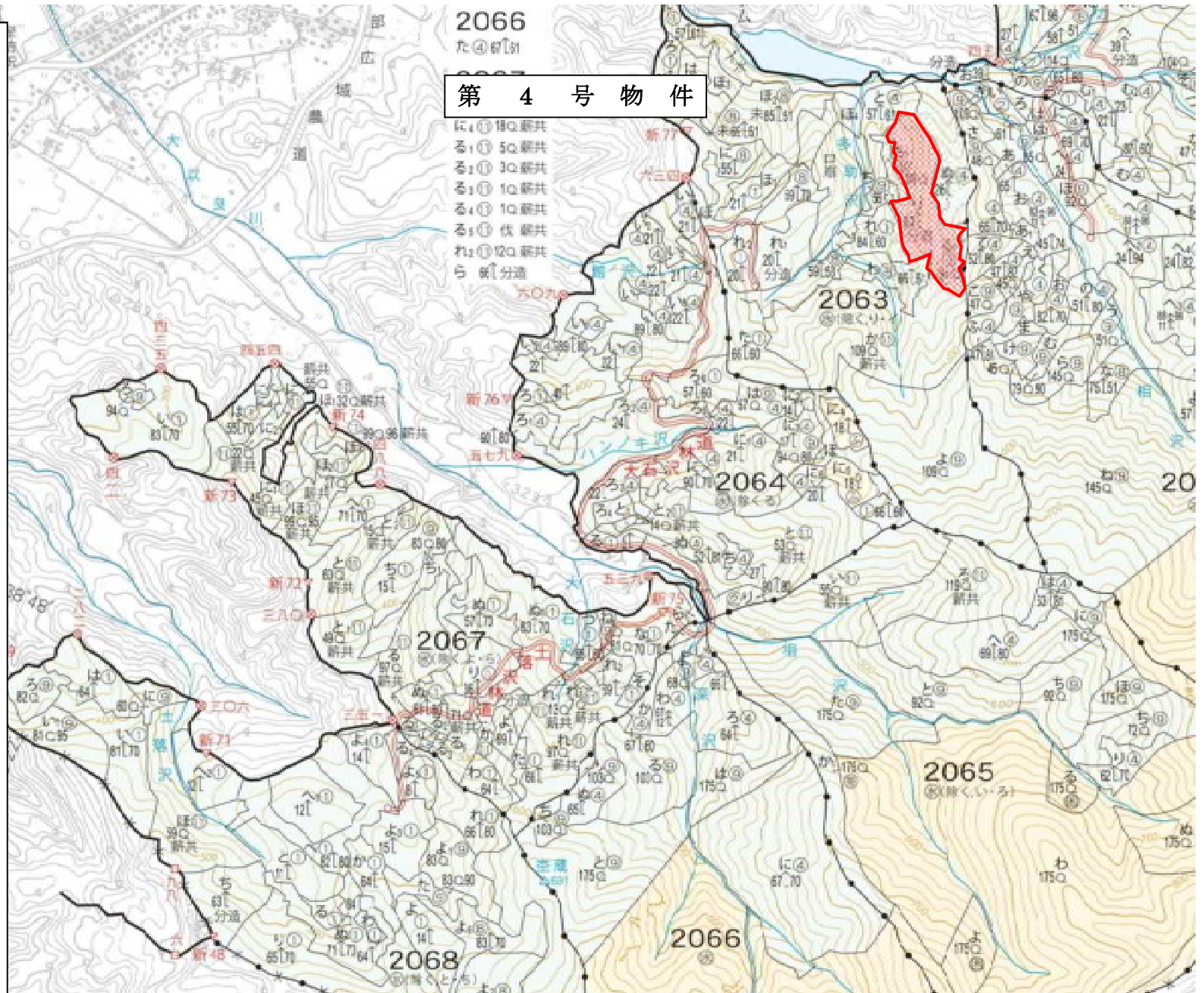
り小班

1

20,000



物件所在箇所



〈 物件位置図 〉

2063林班

り小班

1

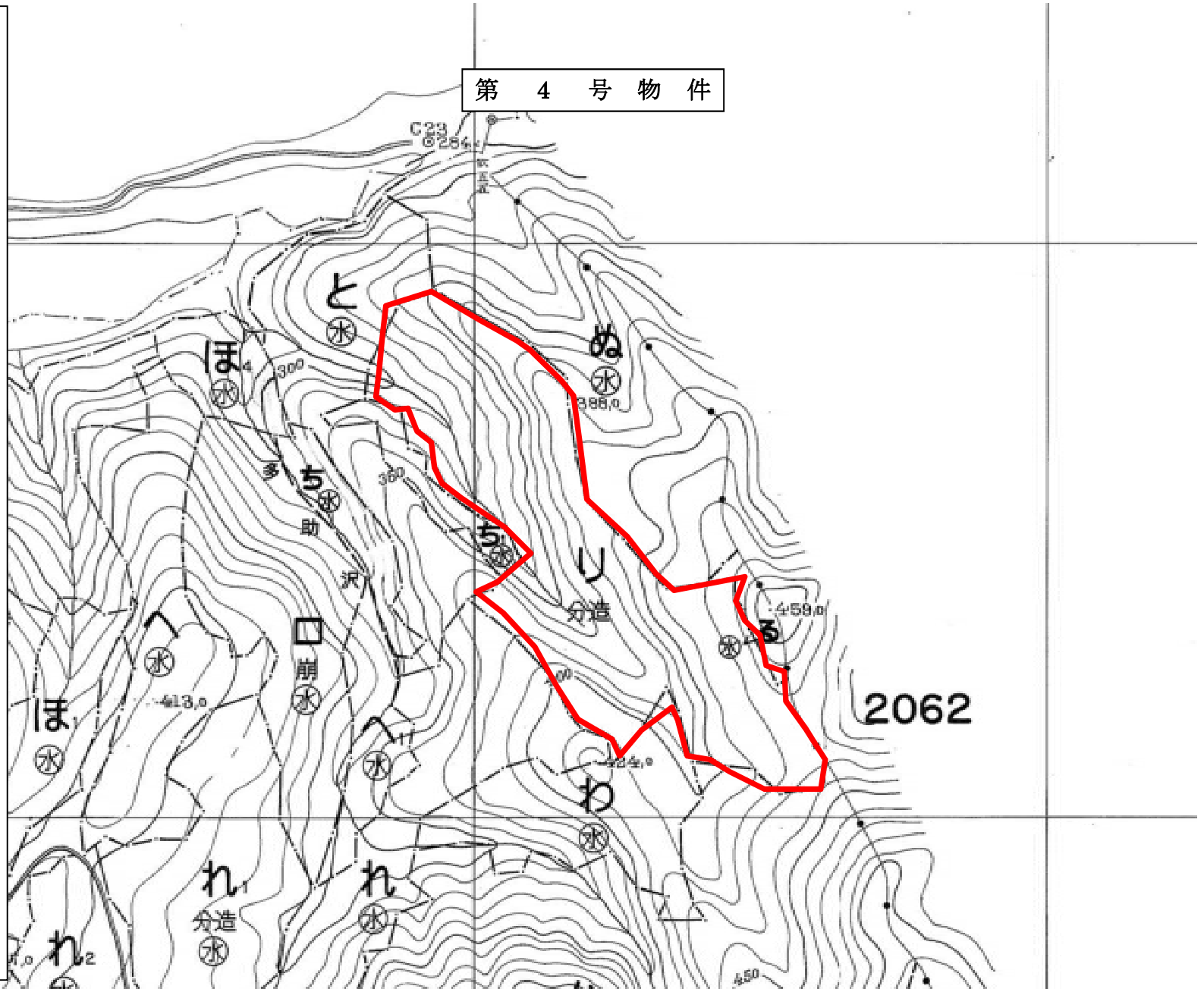
5,000



物件所在箇所



第 4 号 物 件



(別紙)

物件番号 5号
国有林名 小似良川外4
林小班 2068ち

主要樹種径級別本数及び材積

樹種	スギ 一般材		アカマツ 一般材								合計		
	平均 径級	30 (本)	20 (m³)	40 (本)	19 (m³)	(本)	(m³)	(本)	(m³)	(本)	(m³)	(本)	(m³)
10cm以下													
12cm													
14cm													
16cm		129	16.77									129	16.77
18cm		133	23.94									133	23.94
20cm		118	29.50									118	29.50
22cm		109	34.88	2	0.56							111	35.44
24cm		120	46.80									120	46.80
26cm		122	58.56	2	0.71							124	59.27
28cm		130	76.70	1	0.43							131	77.13
30cm		131	91.70	1	0.4							132	92.10
32cm		123	102.09	2	1.5							125	103.59
34cm		103	99.91									103	99.91
36cm		97	103.79									97	103.79
38cm		74	91.76									74	91.76
40cm		59	84.37	2	2.66							61	87.03
42cm		59	90.86	6	7.75							65	98.61
44cm		54	93.96	3	4.52							57	98.48
46cm		30	56.10	1	1.79							31	57.89
48cm		22	45.98	2	3.9							24	49.88
50cm		36	80.64	1	1.84							37	82.48
52cm		8	18.24	1	1.9							9	20.14
54cm		6	14.32	1	2.31							7	16.63
56cm		7	17.65	1	2.57							8	20.22
58cm		4	10.88									4	10.88
60cm以上		12	37.38									12	37.38
計		1,686	1,326.78	26	32.84							1,712	1,359.62

〈 物件位置図 〉

2068林班

ち小班

1

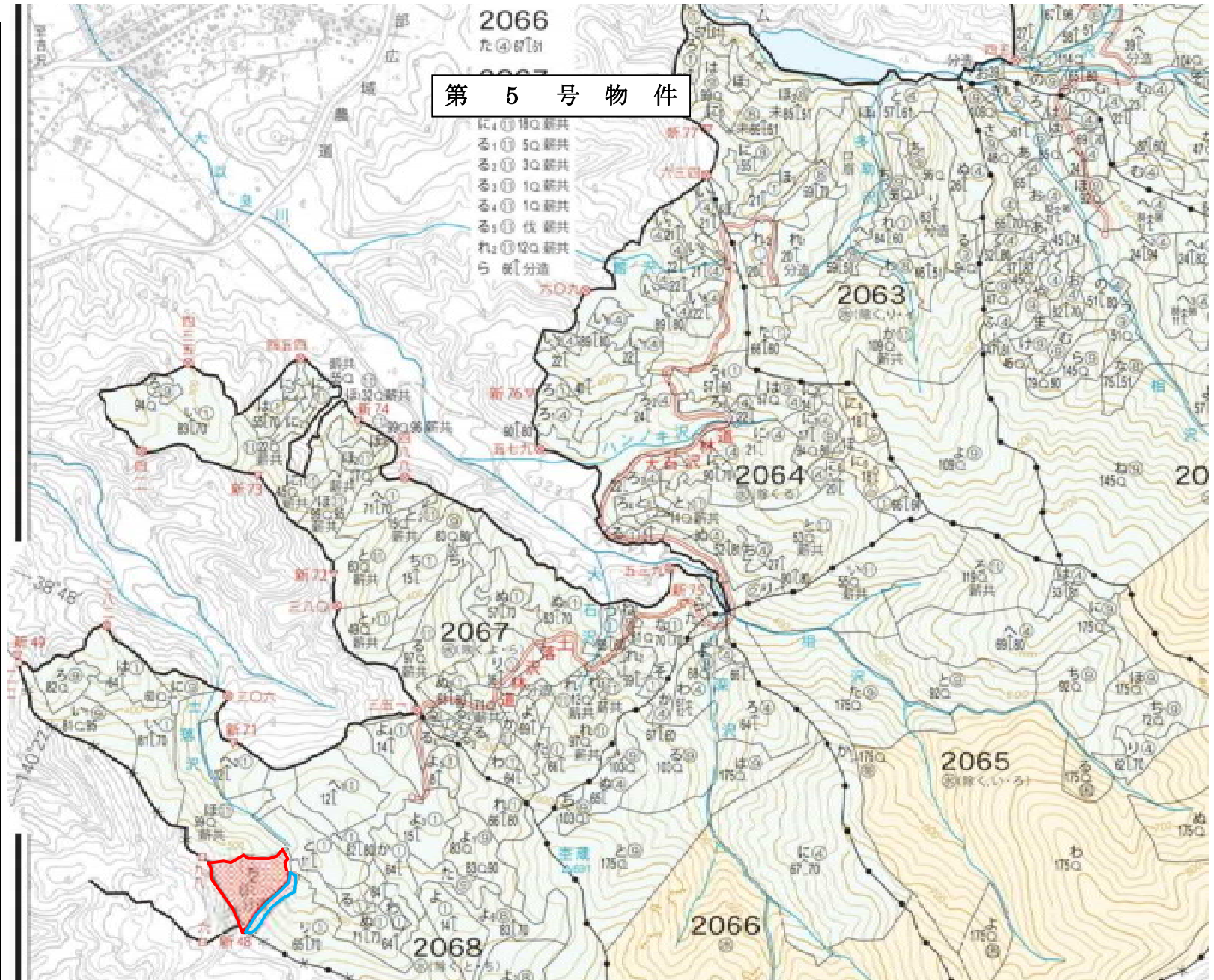
20,000



物件所在箇所



除外地



〈 物件位置図 〉

2068林班

ち小班

1

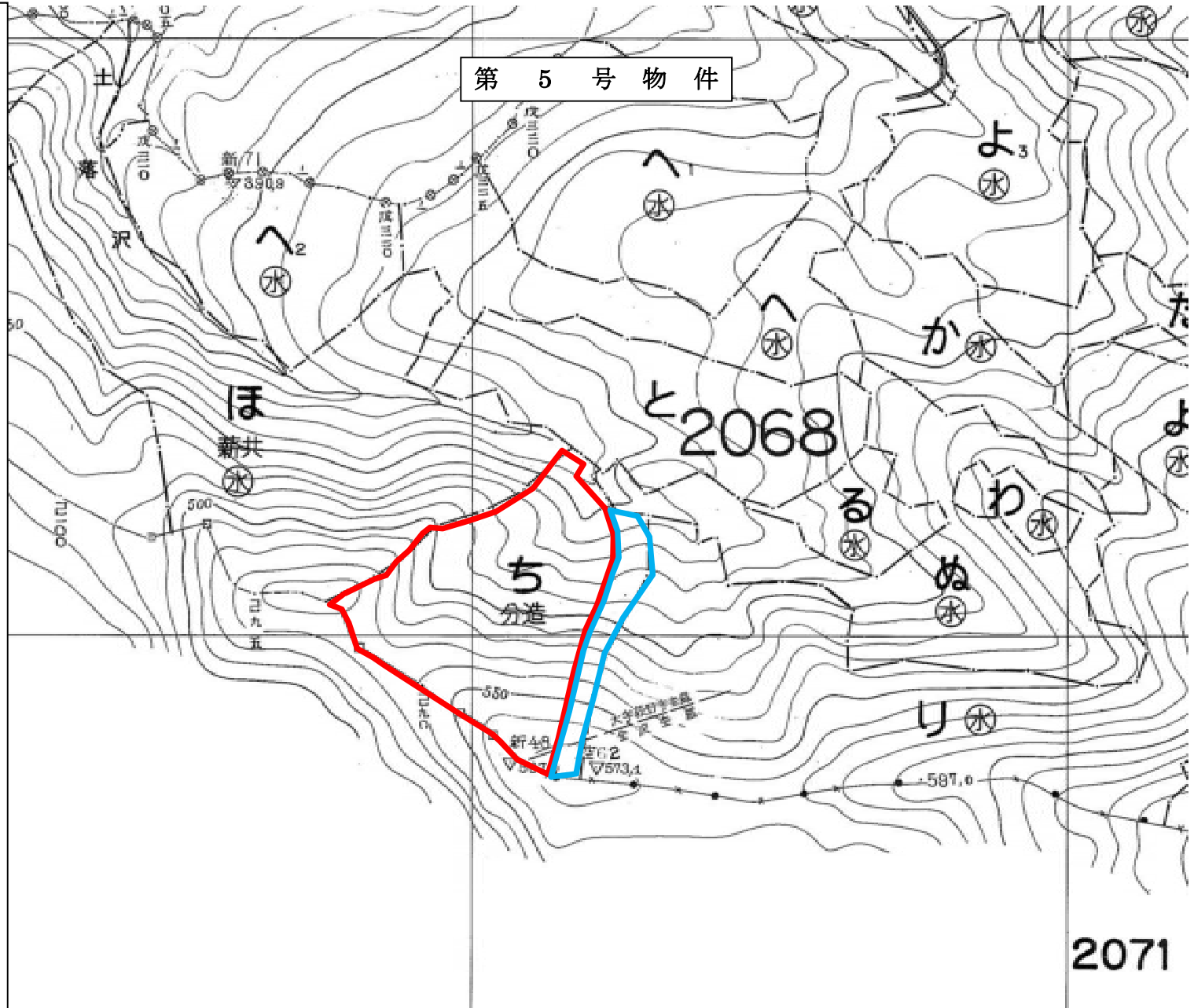
5,000



物件所在箇所



除外地



2071

(別紙)

物件番号 6号

国有林名 鬼首山外3

林小班 2170い

主要樹種径級別本数及び材積

樹種	スギ 一般材		カラマツ 一般材								合計		
	平均	22	18	26	21	(本)	(m ³)	(本)	(m ³)	(本)	(m ³)	(本)	(m ³)
径級	(本)	(m ³)	(本)	(m ³)	(本)	(m ³)	(本)	(m ³)	(本)	(m ³)	(本)	(m ³)	
10cm以下													
12cm			1	0.07							1	0.07	
14cm	91	9.10	6	0.61							97	9.71	
16cm	71	10.65	19	2.66							90	13.31	
18cm	97	19.40	22	4.34							119	23.74	
20cm	109	30.52	27	7.43							136	37.95	
22cm	112	40.32	41	14.25							153	54.57	
24cm	76	34.20	51	23.02							127	57.22	
26cm	109	59.95	57	31.63							166	91.58	
28cm	102	67.32	40	25.75							142	93.07	
30cm	113	88.14	36	27.23							149	115.37	
32cm	139	127.88	26	22.80							165	150.68	
34cm	155	167.40	11	11.23							166	178.63	
36cm	157	186.83	8	9.30							165	196.13	
38cm	138	189.06	11	13.93							149	202.99	
40cm	125	196.25	1	1.46							126	197.71	
42cm	111	187.59									111	187.59	
44cm	87	165.30	1	1.82							88	167.12	
46cm	69	140.76	2	3.59							71	144.35	
48cm	37	84.36									37	84.36	
50cm	31	75.33	1	2.31							32	77.64	
52cm	13	35.10									13	35.10	
54cm	8	19.18									8	19.18	
56cm	5	12.74									5	12.74	
58cm													
60cm以上	2	5.78									2	5.78	
計	1,957	1,953.16	361	203.43							2,318	2,156.59	

〈 物件位置図 〉

2170林班

い小班

1

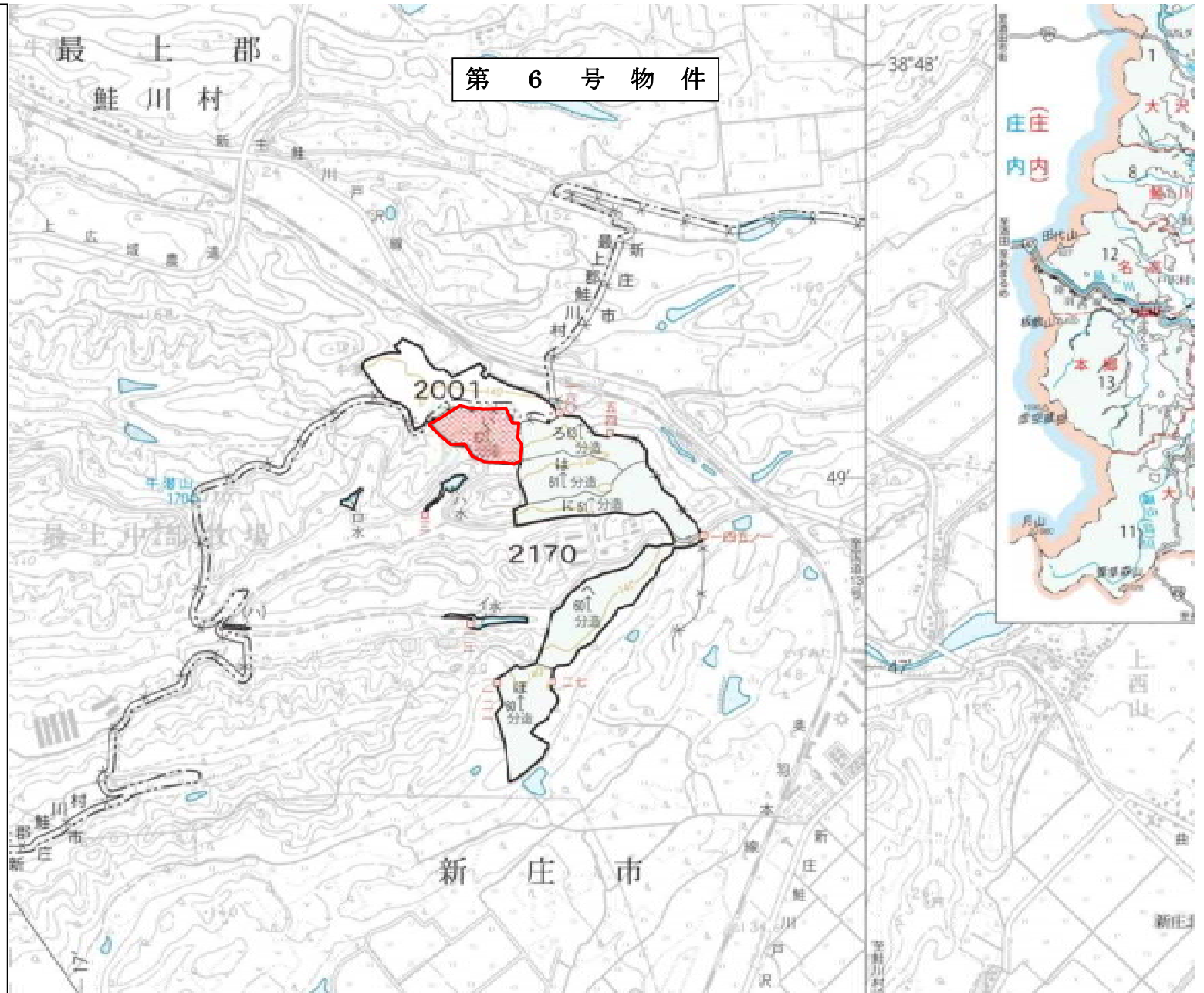
20,000



物件所在箇所



第 6 号 物 件



〈 物件位置図 〉

2170林班

い小班

1

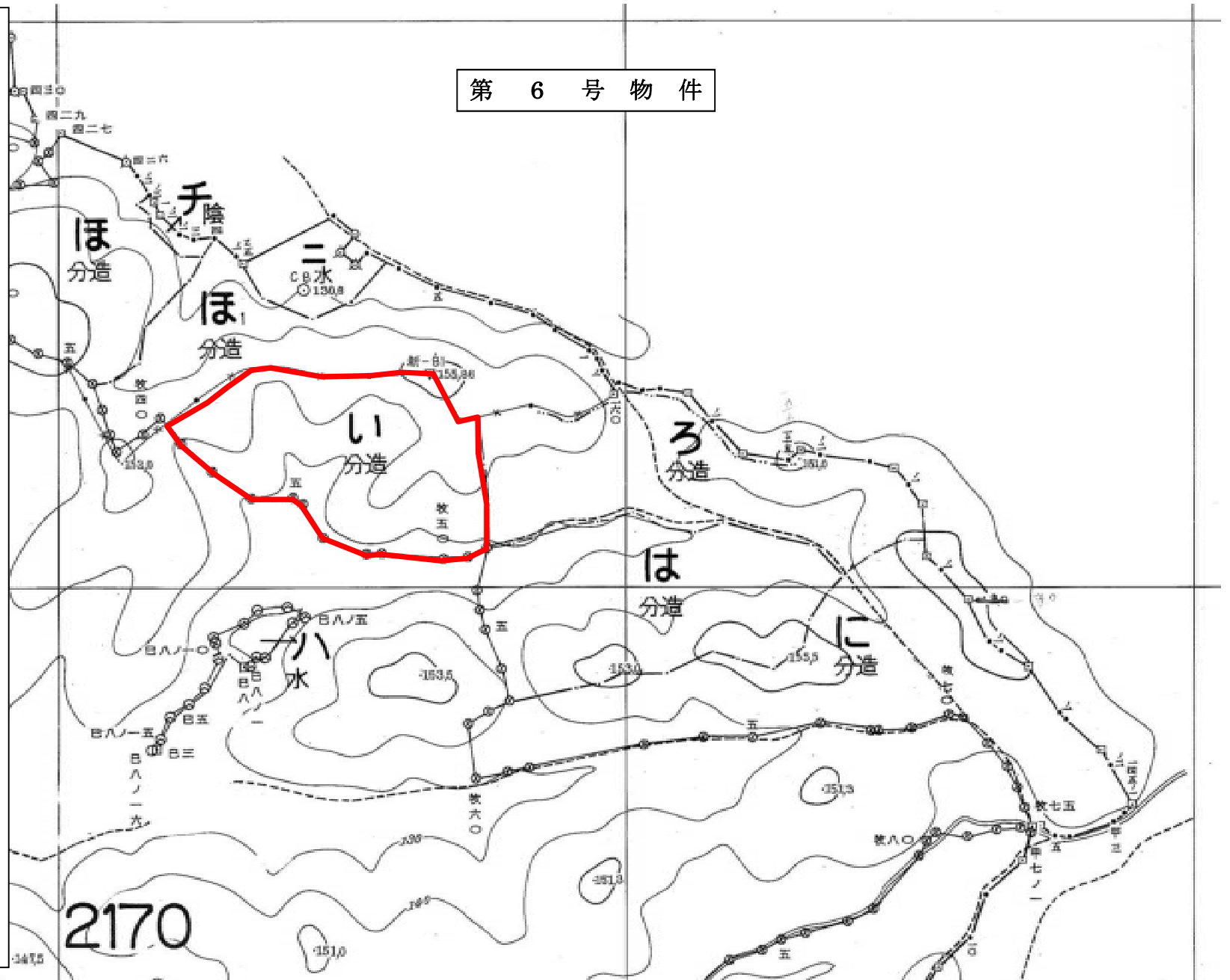
5,000



物件所在箇所



第 6 号 物 件



2170

(別紙)

物件番号 7号

国有林名 鬼首山外3

林小班 2170ろ

主要樹種径級別本数及び材積

樹種	スギ 一般材		カラマツ 一般材								合計		
	平均	30	22	18	20	(本)	(m ³)	(本)	(m ³)	(本)	(m ³)	(本)	(m ³)
径級	(本)	(m ³)	(本)	(m ³)	(本)	(m ³)	(本)	(m ³)	(本)	(m ³)	(本)	(m ³)	
10cm以下													
12cm													
14cm	77	8.47										77	8.47
16cm	155	23.25										155	23.25
18cm	127	27.94	1	0.25								128	28.19
20cm	112	31.36										112	31.36
22cm	148	53.28										148	53.28
24cm	136	61.20										136	61.20
26cm	146	80.30										146	80.30
28cm	156	102.96										156	102.96
30cm	164	127.92										164	127.92
32cm	168	147.84										168	147.84
34cm	172	177.16										172	177.16
36cm	166	187.58										166	187.58
38cm	136	178.16										136	178.16
40cm	109	163.50										109	163.50
42cm	92	148.12										92	148.12
44cm	72	131.04										72	131.04
46cm	46	90.16										46	90.16
48cm	20	41.80										20	41.80
50cm	21	48.93										21	48.93
52cm	13	29.94										13	29.94
54cm	4	9.90										4	9.90
56cm	4	10.98										4	10.98
58cm	2	5.68										2	5.68
60cm以上	2	6.62										2	6.62
計	2,248	1,894.09	1	0.25								2,249	1,894.34

〈 物件位置図 〉

2170林班

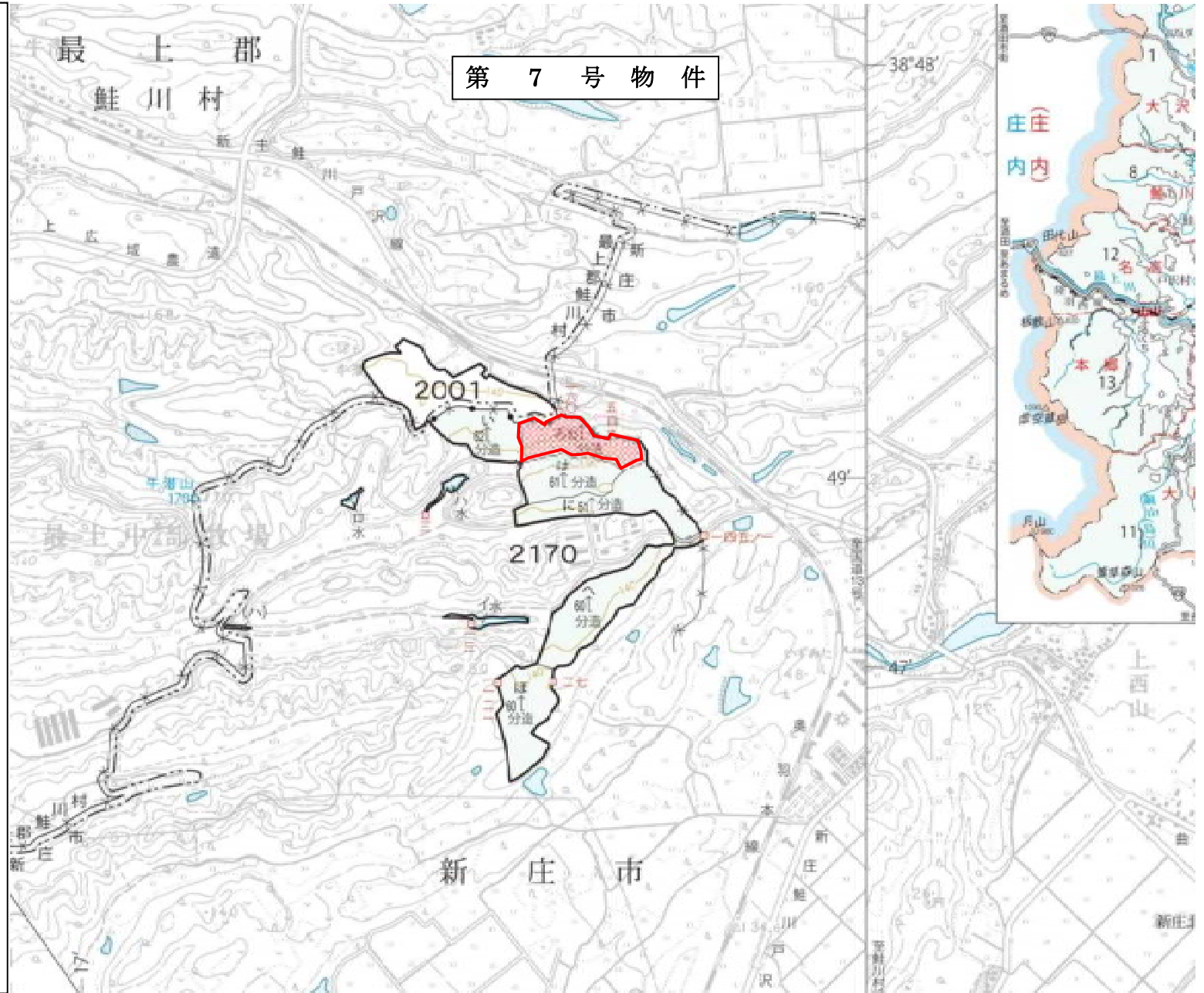
ろ小班

1

20,000



物件所在箇所



第 7 号 物 件

〈 物件位置図 〉

2 1 7 0 林班

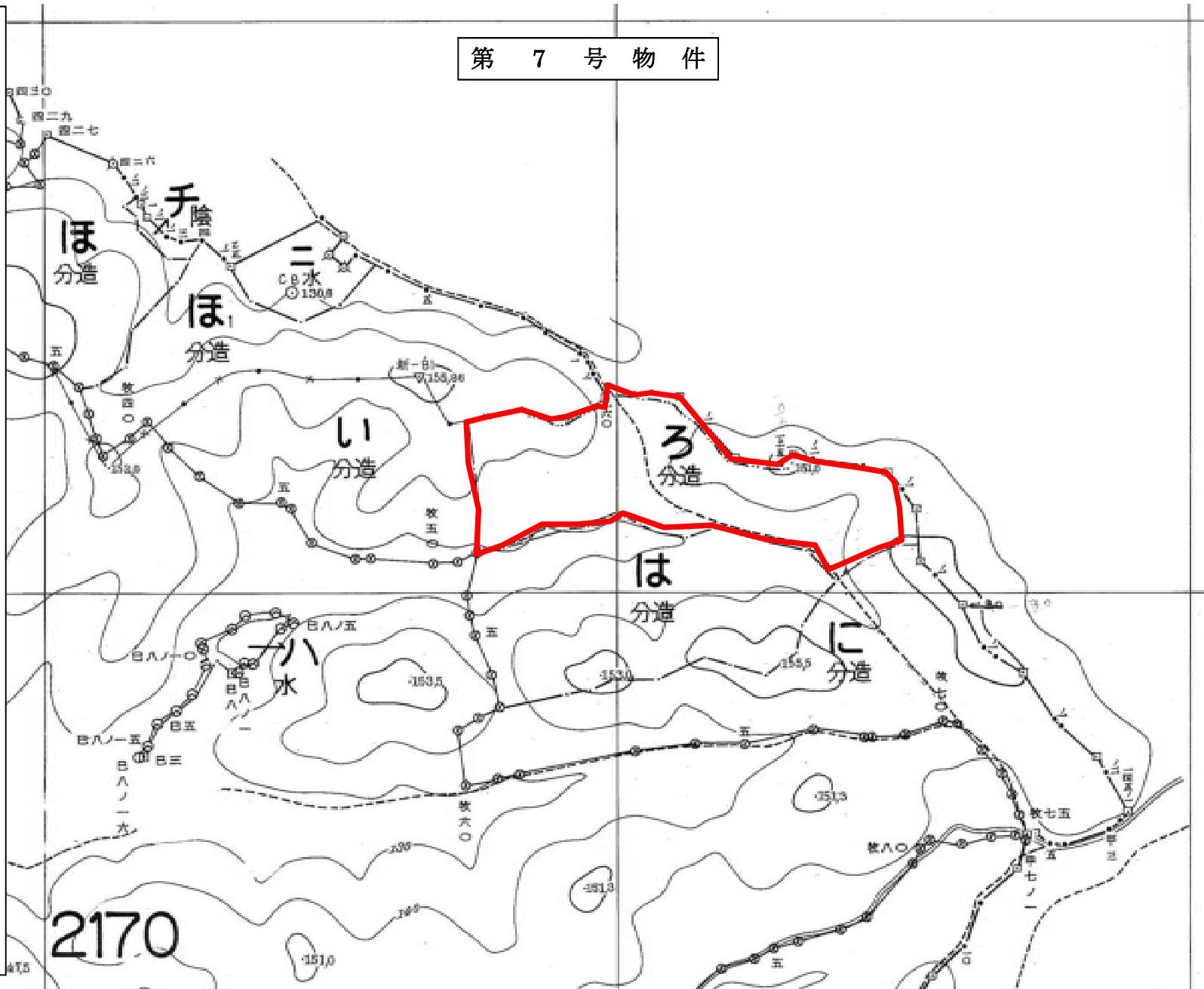
ろ 小 班

1

5,000



物件所在箇所



公 売 物 件 明 細 書 (立 木)

物件番号	8	特約条項及び特記事項	主要樹種径級別本数及び総材積 (平均径級は別紙参照)													
物件所在地	沼ノ沢外7国有林 2086ち林小班	【別紙、全物件に係る特約条項についても確認して下さい。】	樹 種	種 類	一般材低 質材別	径 級 別 本 数						計		平均		
						10cm 以下	12cm ～18	20cm ～28	30cm ～38	40cm ～48	50cm ～58	60cm 以上	本数 (本)	材積 (m3)	径級 (cm)	樹高 (m)
調査方法	直径毎木法	1. 搬出予定箇所に地下埋設水路がありますので損傷しないこと。 2. 民有林と隣接していることから、区域の確認を行い誤伐等に注意すること。また、境界標の保全に努めること。 3. この物件は、分収造林契約の候補地であり、落札者が分収造林契約を希望する場合、契約相手方の要件を満たせば、分収契約を締結することが可能です。	スギ	生立木	一般材		434	668	522	77	1		1,702	1,007.10		
伐採方法	皆伐		カラマツ	生立木	一般材		54	71	13				138	44.43		
面積 (ha)	5.00		アカマツ	生立木	一般材		7	34	15				56	22.16		
林齢 (年)	63		N計				495	773	550	77	1		1,896	1,073.69		
搬出期間 (ヶ月)	36		ブナ	生立木	一般材			2	1				3	0.93		
契約関係	分収造林		クリ	生立木	一般材			17	3	1			21	7.29		
法令制限、その他留意事項			ナラ	生立木	一般材			431	24				455	126.57		
保安林			カツラ	生立木	一般材			1	1				2	0.84		
自然公園			ホオノキ	生立木	一般材			84	27	6			117	52.61		
砂防指定			サクラ	生立木	一般材			7	5	2			14	6.08		
鳥獣保護区			イタヤカエデ	生立木	一般材			1					1	0.43		
			その他L	生立木	一般材			6		1			7	2.32		
			その他L	生立木	低質材		34	1,965	652				2,651	315.05		
			L計				34	1,965	1,201	61	10		3,271	512.12		
			計				34	2,460	1,974	611	87	1	5,167	1,585.81		

(別紙)

物件番号 8号

国有林名 沼ノ沢外7

林小班 2086ち

主要樹種径級別本数及び材積

樹種	スギ 一般材		カラマツ 一般材		アカマツ 一般材						合計	
	平均	26	19	20	16	24	14	(本)	(本)	(本)	(本)	(本)
径級	(本)	(m ³)	(本)	(m ³)	(本)	(m ³)	(本)	(本)	(本)	(本)	(本)	(m ³)
10cm以下												
12cm												
14cm	89	8.01	13	1.27							102	9.28
16cm	199	23.88	22	2.90	2	0.27					223	27.05
18cm	146	26.28	19	3.45	5	0.99					170	30.72
20cm	151	34.73	21	5.24	5	1.12					177	41.09
22cm	99	31.68	16	5.26	5	1.32					120	38.26
24cm	162	68.04	13	5.08	12	3.86					187	76.98
26cm	127	66.04	12	5.60	8	3.16					147	74.80
28cm	129	79.98	9	5.65	4	1.76					142	87.39
30cm	158	123.24	6	4.01	3	1.82					167	129.07
32cm	129	118.68	5	4.05	8	5.01					142	127.74
34cm	101	109.08	1	0.88	4	2.85					106	112.81
36cm	83	103.75	1	1.04							84	104.79
38cm	51	73.44									51	73.44
40cm	38	62.32									38	62.32
42cm	22	40.26									22	40.26
44cm	9	18.54									9	18.54
46cm	7	15.67									7	15.67
48cm	1	1.91									1	1.91
50cm	1	1.57									1	1.57
52cm												
54cm												
56cm												
58cm												
60cm以上												
計	1,702	1,007.10	138	44.43	56	22.16					1,896	1,073.69

〈 物件位置図 〉

2086林班

ち小班

1

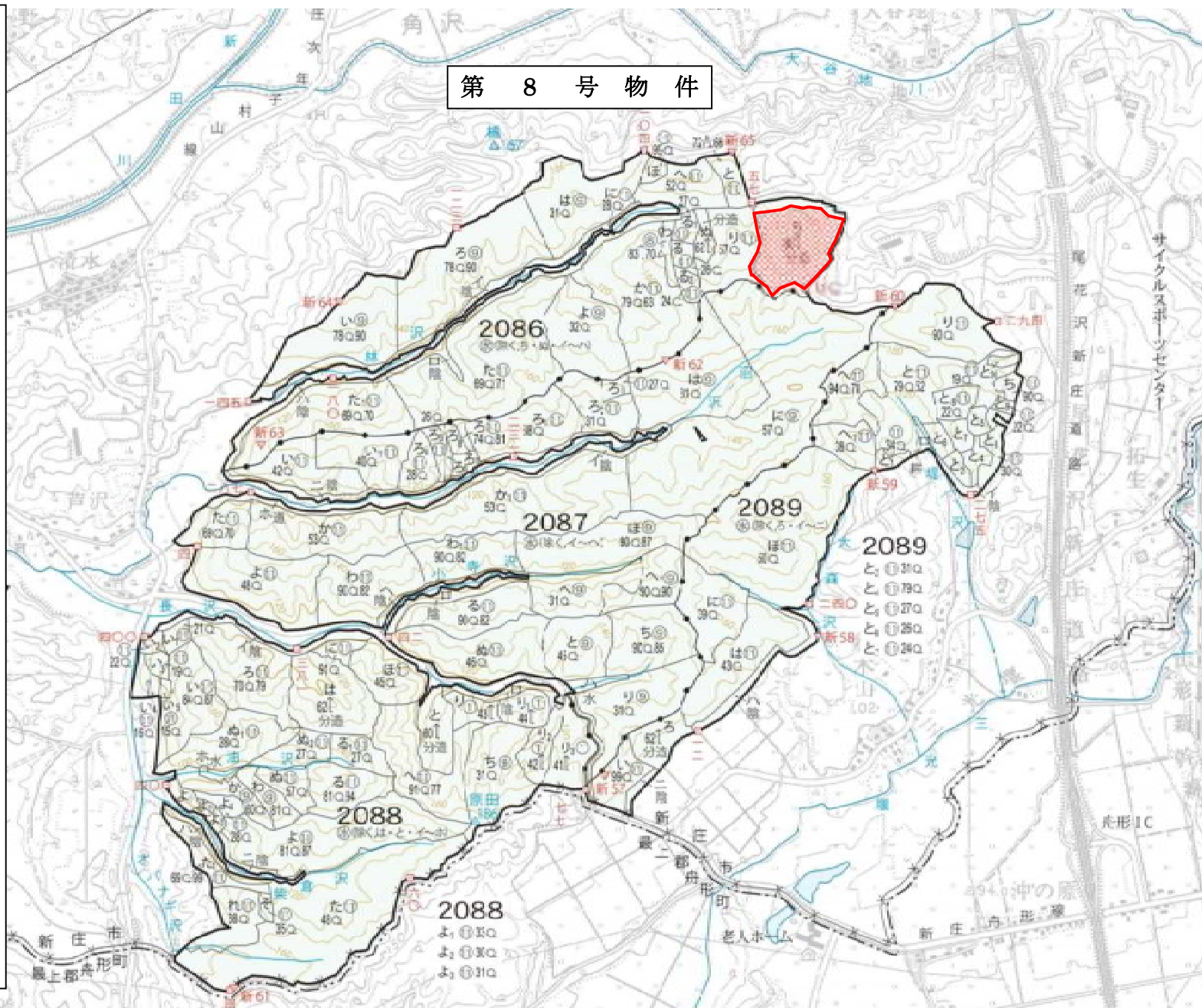
20,000



物件所在箇所



第 8 号 物 件



第 8 号 物 件

〈 物件位置図 〉

2086 林班

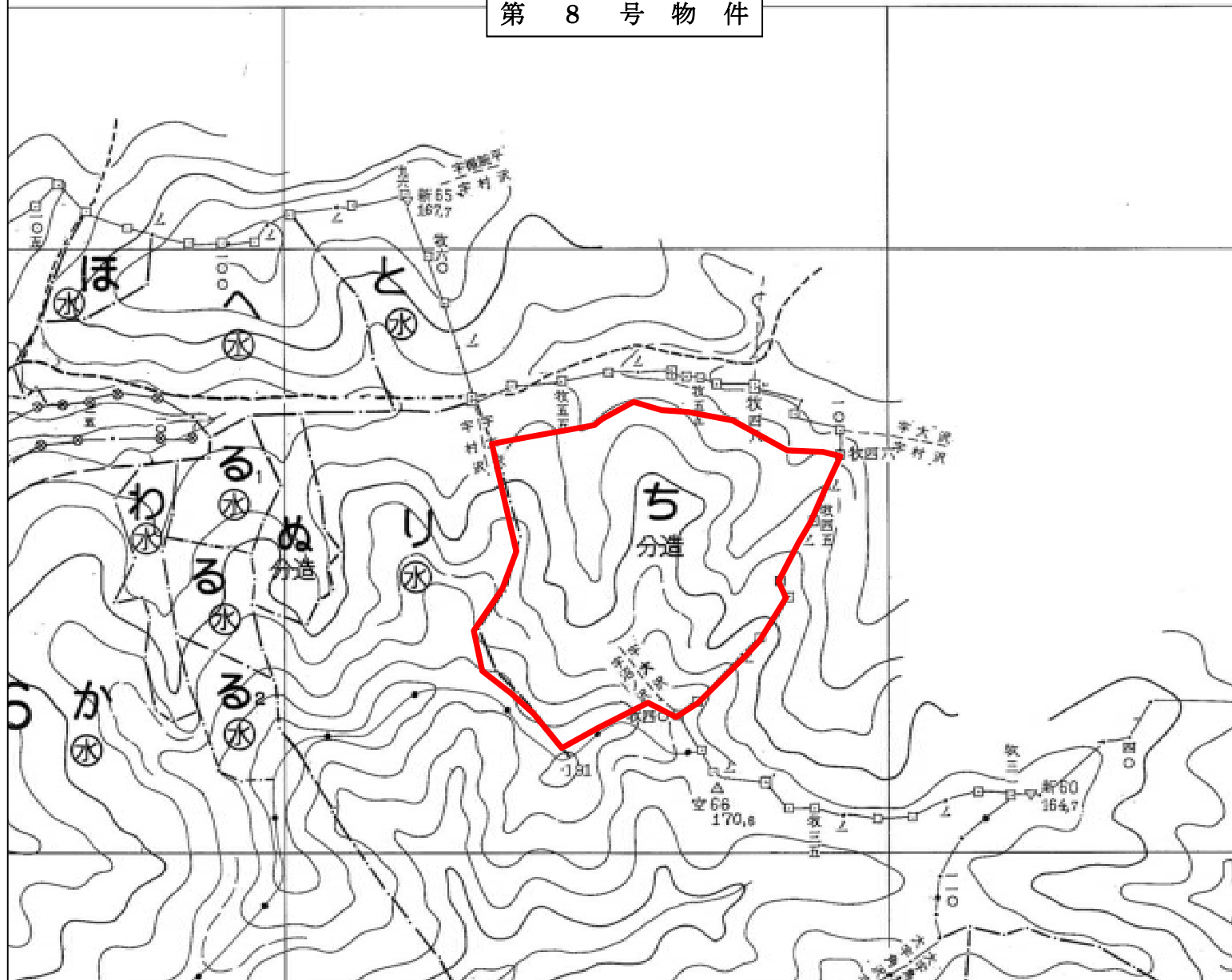
ち小班

1

5,000



物件所在箇所



公 売 物 件 明 細 書 (立 木)

物件番号	9	特約条項及び特記事項	主要樹種径級別本数及び総材積 (平均径級は別紙参照)														
物件所在地	沼ノ沢外7国有林 2088と林小班	【別紙、全物件に係る特約条項についても確認して下さい。】	樹 種	種 類	一般材低 質材別	径 級 別 本 数						計		平均			
						10cm 以下	12cm ～18	20cm ～28	30cm ～38	40cm ～48	50cm ～58	60cm 以上	本数 (本)	材積 (m3)	径級 (cm)	樹高 (m)	
調査方法	直径毎木法	1. 民有林と隣接していることから、区域の確認を行い誤伐等に注意すること。また、境界標の保全に努めること。 2. この物件は、分収造林契約の候補地であり、落札者が分収造林契約を希望する場合、契約相手方の要件を満たせば、分収契約を締結することが可能です。	スギ	生立木	一般材		176	289	232	62	18		777	576.93			
伐採方法	皆伐		カラマツ	生立木	一般材			11	1				12	4.92			
面積 (ha)	2.52		アカマツ	生立木	一般材		6	45	11				62	23.43			
林齢 (年)	63		N計				182	345	244	62	18		851	605.28			
搬出期間 (ヶ月)	36		ク	生立木	一般材			11	1				12	3.44			
契約関係	分収造林		ナ	生立木	一般材			47	3				50	14.39			
法令制限、その他留意事項			ホ	生立木	一般材			24	20	2			46	22.73			
保安林			サ	生立木	一般材			1	2	1			4	1.85			
自然公園			そ	生立木	一般材				1				1	0.46			
砂防指定			そ	生立木	低質材	10	833	226					1,069	119.10			
鳥獣保護区			L			10	833	309	27	3			1,182	161.97			
			計				10	1,015	654	271	65	18		2,033	767.25		

(別紙)

物件番号 9号

国有林名 沼ノ沢外7

林小班 2088と

主要樹種径級別本数及び材積

樹種	スギ 一般材		カラマツ 一般材		アカマツ 一般材						合計	
	平均	28	22	24	18	24	14	(本)	(本)	(本)	(本)	(本)
径級	(本)	(m ³)	(本)	(m ³)	(本)	(m ³)	(本)	(本)	(本)	(本)	(本)	(m ³)
10cm以下												
12cm												
14cm	51	5.61				3	0.3				54	5.91
16cm	69	11.04				2	0.3				71	11.34
18cm	56	12.32				1	0.17				57	12.49
20cm	63	18.27	2	0.58		6	1.31				71	20.16
22cm	59	23.01	3	1.09		8	2.42				70	26.52
24cm	58	27.84	5	1.82		16	5.28				79	34.94
26cm	50	29.00	1	0.39		7	2.85				58	32.24
28cm	59	41.30				8	3.72				67	45.02
30cm	52	43.16				5	2.8				57	45.96
32cm	70	67.90				4	2.46				74	70.36
34cm	48	54.24				2	1.82				50	56.06
36cm	43	53.75	1	1.04							44	54.79
38cm	19	27.36									19	27.36
40cm	23	37.72									23	37.72
42cm	15	26.40									15	26.40
44cm	12	23.76									12	23.76
46cm	9	19.17									9	19.17
48cm	3	7.11									3	7.11
50cm	9	22.77									9	22.77
52cm	4	10.15									4	10.15
54cm	1	2.53									1	2.53
56cm	2	6.08									2	6.08
58cm	2	6.44									2	6.44
60cm以上												
計	777	576.93	12	4.92	62	23.43					851	605.28

〈 物件位置図 〉

2088林班

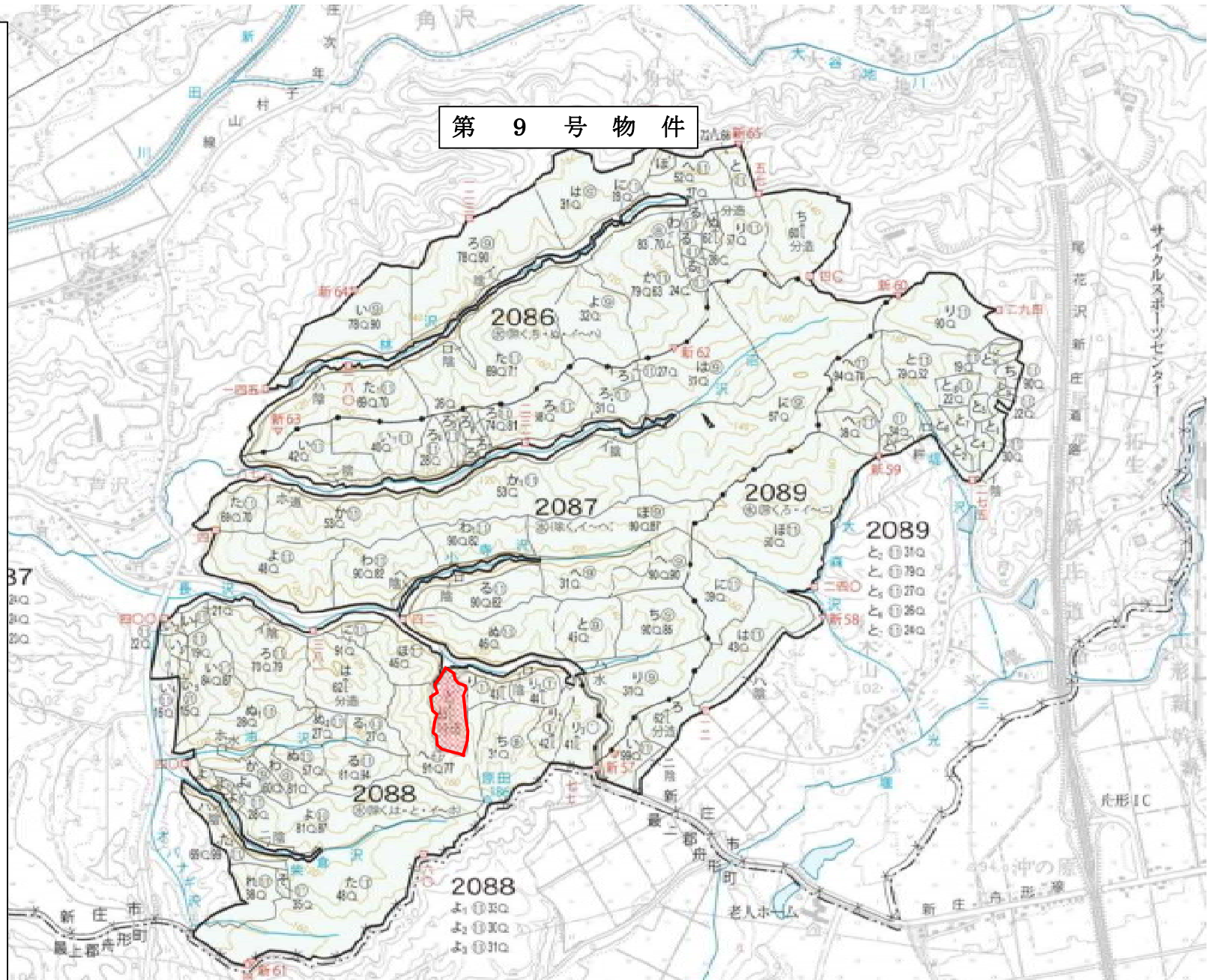
と小班

1

20,000



物件所在箇所



第 9 号 物 件

〈 物件位置図 〉

2088林班

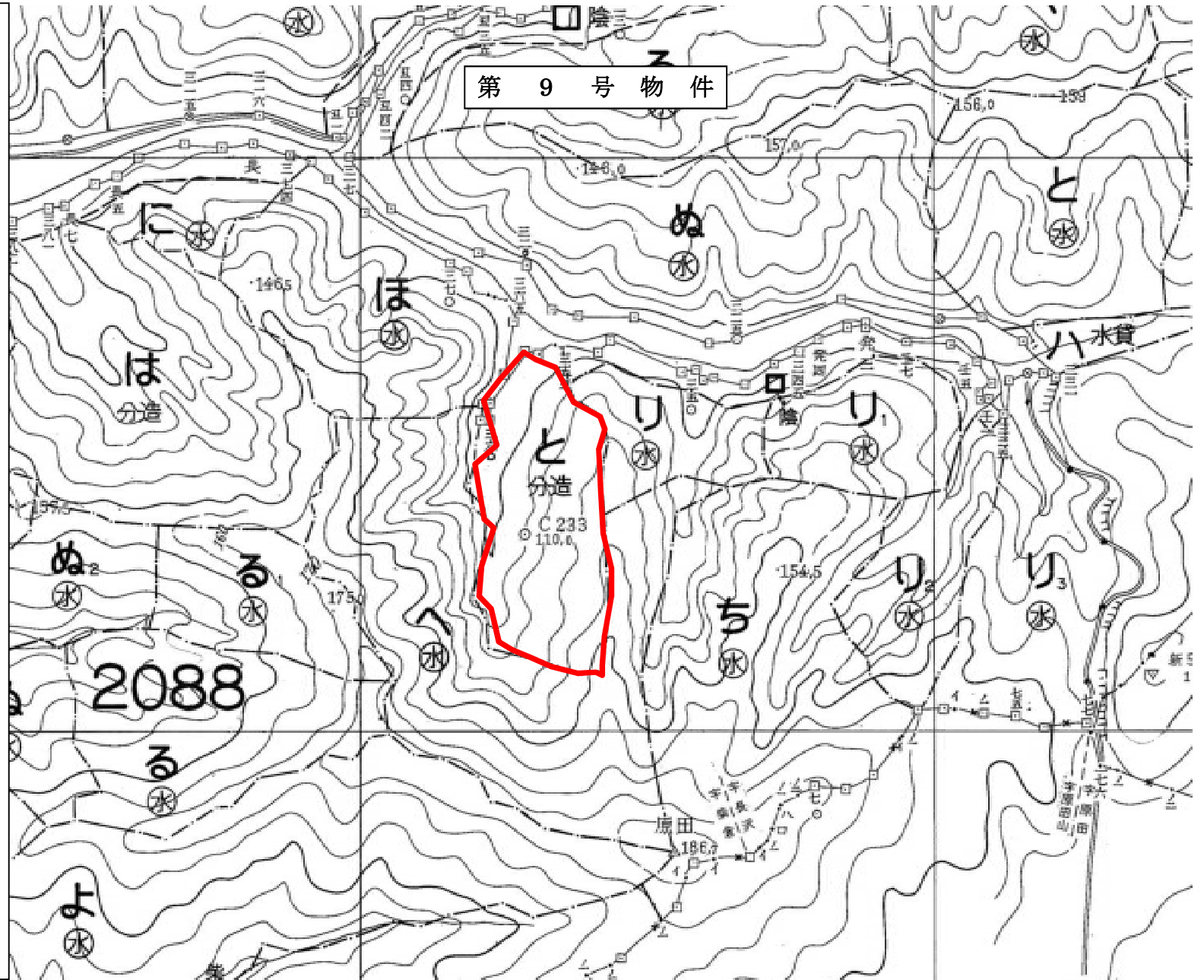
と小班

1

5,000



物件所在箇所



公 売 物 件 明 細 書 (立 木)

物件番号	10	特約条項及び特記事項	主要樹種径級別本数及び総材積（平均径級は別紙参照）														
物件所在地	谷地ノ沢国有林 52せ林小班	【別紙、全物件に係る特約条項についても確認して下さい。】	樹 種	種 類	一般材 低質材別	径 級 別 本 数						計		平均			
						10cm	12cm	20cm	30cm	40cm	50cm	60cm	本数	材積	径級	樹高	
						以下	～18	～28	～38	～48	～58	以上	(本)	(m3)	(cm)	(m)	
調査方法	直径毎木法	1. この物件は、分収造林契約の候補地であり、落札者が分収造林契約を希望する場合、契約相手方の要件を満たせば、分収契約を締結することが可能です。	スギ	生立木	一般材		289	584	315	124	47	18	1,377	1,089.10			
伐採方法	皆伐		スギ	生立木	低質材		1						1	0.07			
面積（ha）	2.07		N計					290	584	315	124	47	18	1,378	1,089.17		
林齢（年）	64		ブナ	生立木	一般材				19	3				22	8.74		
搬出期間（ヶ月）	36		クリ	生立木	一般材				6	5	3			14	7.72		
契約関係	分収造林		ナラ	生立木	一般材				15	3				18	6.83		
法令制限、その他留意事項			オニグルミ	生立木	一般材				2		1			3	2.00		
保安林			ケヤキ	生立木	一般材				1	2				3	1.80		
自然公園			ホオノキ	生立木	一般材				37	8	1			46	20.14		
砂防指定			サクラ	生立木	一般材				1					1	0.36		
鳥獣保護区			イタヤカエデ	生立木	一般材				23	6		1		30	14.21		
			トチノキ	生立木	一般材				2					2	0.54		
			その他L	生立木	一般材				1	1				2	0.96		
			その他L	生立木	低質材				45	64				109	19.73		
			L計						45	171	28	5	1	250	83.03		
計								335	755	343	129	48	18	1,628	1,172.20		

(別紙)

物件番号 10号

国有林名 谷地ノ沢

林小班 52せ

主要樹種径級別本数及び材積

樹種	スギ 一般材										合計		
	平均 径級	28 (本)	22 (m³)	(本)	(m³)	(本)	(m³)	(本)	(m³)	(本)	(m³)	(本)	(m³)
10cm以下													
12cm	2	0.10										2	0.10
14cm	79	7.90										79	7.90
16cm	105	15.75										105	15.75
18cm	103	20.60										103	20.60
20cm	118	33.04										118	33.04
22cm	119	42.84										119	42.84
24cm	107	48.15										107	48.15
26cm	116	67.28										116	67.28
28cm	124	86.80										124	86.80
30cm	106	87.98										106	87.98
32cm	71	68.87										71	68.87
34cm	67	75.71										67	75.71
36cm	43	53.75										43	53.75
38cm	28	40.32										28	40.32
40cm	28	45.92										28	45.92
42cm	32	58.56										32	58.56
44cm	28	55.44										28	55.44
46cm	28	61.88										28	61.88
48cm	8	17.39										8	17.39
50cm	16	38.51										16	38.51
52cm	6	15.78										6	15.78
54cm	12	34.75										12	34.75
56cm	10	30.40										10	30.40
58cm	3	9.78										3	9.78
60cm以上	18	71.60										18	71.60
計	1,377	1,089.10										1,377	1,089.10

〈 物件位置図 〉

52林班

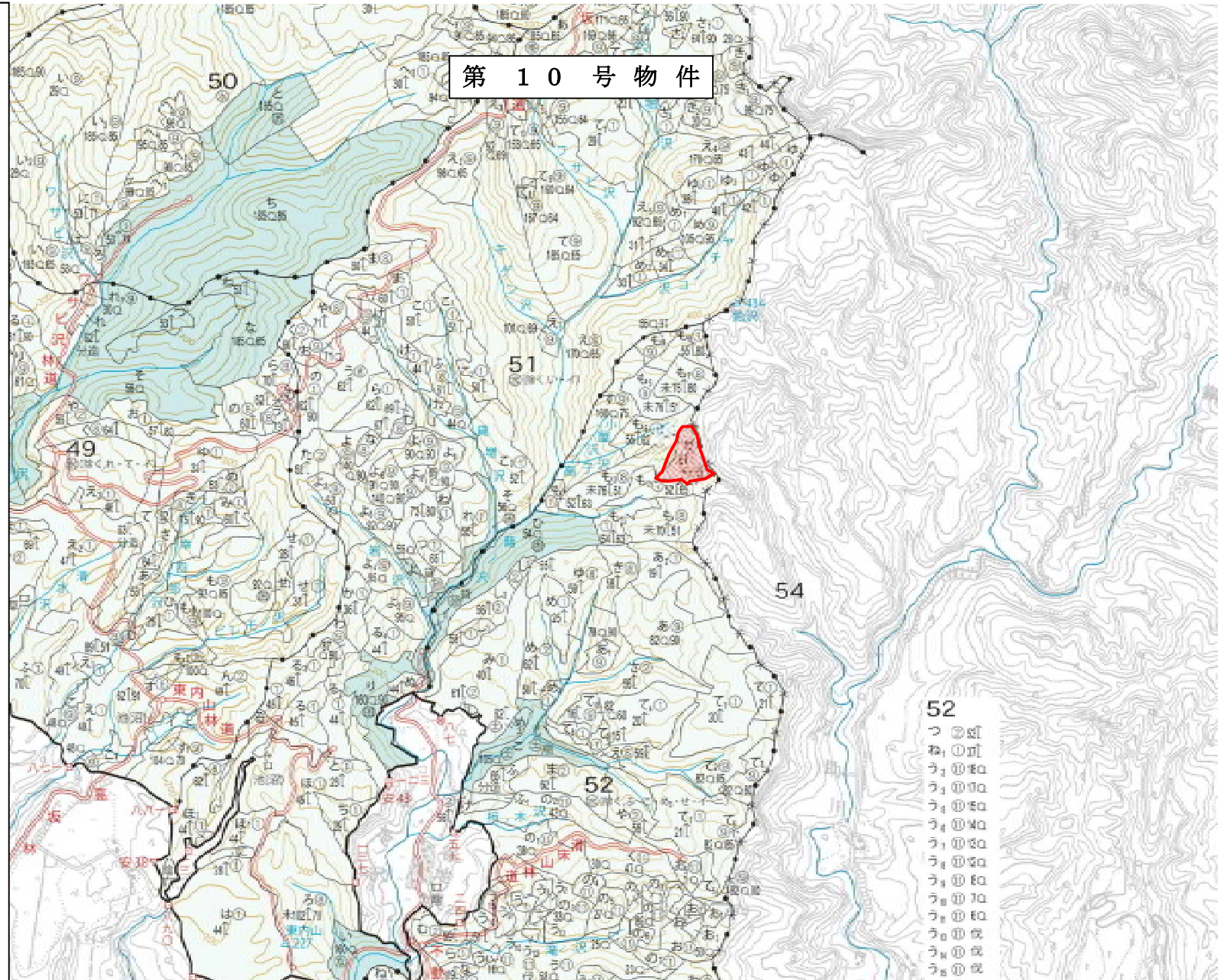
せ小班

1

20,000



物件所在箇所



物件 第10号

52

- ㊦ ㊧
- ㊨ ㊩
- ㊪ ㊫
- ㊬ ㊭
- ㊮ ㊯
- ㊰ ㊱
- ㊲ ㊳
- ㊴ ㊵
- ㊶ ㊷
- ㊸ ㊹
- ㊺ ㊻
- ㊼ ㊽
- ㊾ ㊿

〈 物件位置図 〉

5 2 林班

せ 小班

1

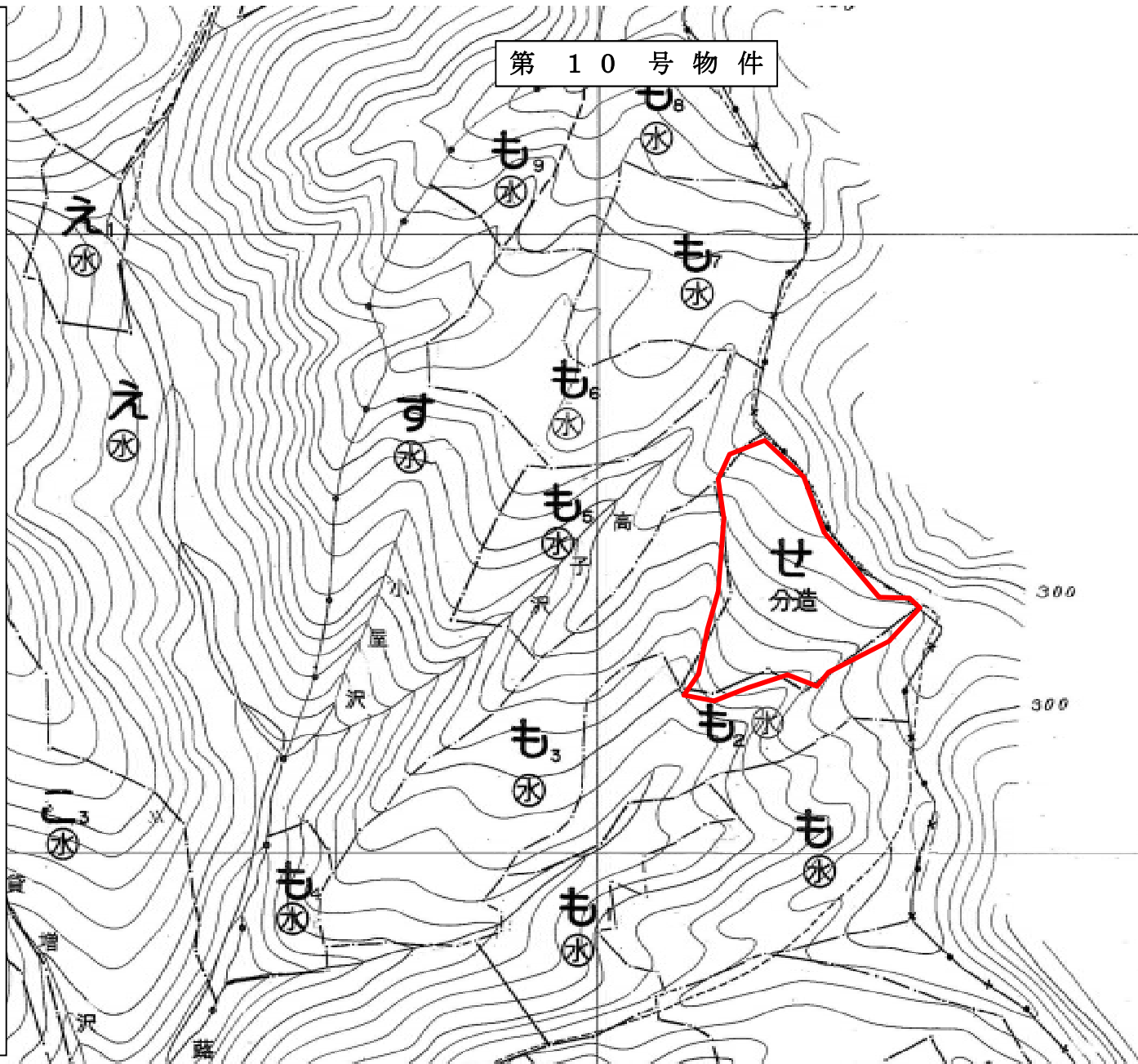
5,000



物件所在箇所



第 10 号 物件



公 売 物 件 明 細 書 (立 木)

物件番号		11		特約条項及び特記事項		主要樹種径級別本数及び総材積（平均径級は別紙参照）															
物件所在地		2040へ林小班		【別紙、全物件に係る特約条項についても確認して下さい。】		樹 種	種 類	一般材低質材別	径 級 別 本 数							計		平均			
									10cm	12cm	20cm	30cm	40cm	50cm	60cm	本数	材積	径級	樹高		
調査方法		直径毎木法		1. 土場予定箇所に構造物（側溝）があるので搬出時に鉄板等で保全し、損傷しないこと。 2. この物件は、分収造林契約の候補地であり、落札者が分収造林契約を希望する場合、契約相手方の要件を満たせば、分収契約を締結することが可能です。					以下	～18	～28	～38	～48	～58	以上	(本)	(m3)	(cm)	(m)		
伐採方法		皆伐				スギ	生立木	一般材			177	712	415	107	17	1	1,429	898.02			
面積 (h a)		2.40				アカマツ	生立木	一般材				1	1				2	0.97			
林 齢 (年)		61				N計				177	713	416	107	17	1	1,431	898.99				
搬出期間 (ヶ月)		36																			
契約関係		分収育林				ナラ	生立木	一般材				23	1				24	6.63			
法令制限、その他留意事項		保安林				ホオノキ	生立木	一般材				5					5	1.55			
		自然公園				サクラ	生立木	一般材				1					1	0.27			
		砂防指定				センノキ	生立木	一般材				1					1	0.37			
鳥獣保護区		その他L	生立木			一般材					1					1	0.33				
		その他L	生立木	低質材				7	11					18	3.02						
		L計						7	42	1				50	12.17						
		計						184	755	417	107	17	1	1,481	911.16						

(別紙)

物件番号 11号
国有林名 切欠上野外8
林小班 2040へ

主要樹種径級別本数及び材積

樹種	スギ 一般材		アカマツ 一般材								合計	
	28 (本)	19 (m³)	24 (本)	18 (m³)	(本)	(m³)	(本)	(m³)	(本)	(m³)	(本)	(m³)
10cm以下												
12cm												
14cm	2	0.14									2	0.14
16cm	3	0.35									3	0.35
18cm	172	27.52									172	27.52
20cm	170	35.70	1	0.23							171	35.93
22cm	131	37.99									131	37.99
24cm	143	52.91									143	52.91
26cm	138	62.10									138	62.10
28cm	130	71.50									130	71.50
30cm	126	88.20	1	0.74							127	88.94
32cm	80	66.40									80	66.40
34cm	82	79.54									82	79.54
36cm	71	80.23									71	80.23
38cm	56	73.36									56	73.36
40cm	31	44.33									31	44.33
42cm	22	35.42									22	35.42
44cm	39	70.98									39	70.98
46cm	7	12.11									7	12.11
48cm	8	15.66									8	15.66
50cm	5	10.70									5	10.70
52cm	4	9.33									4	9.33
54cm	5	12.23									5	12.23
56cm	1	2.57									1	2.57
58cm	2	5.09									2	5.09
60cm以上	1	3.66									1	3.66
計	1,429	898.02	2	0.97							1,431	898.99

〈 物件位置図 〉

2040林班

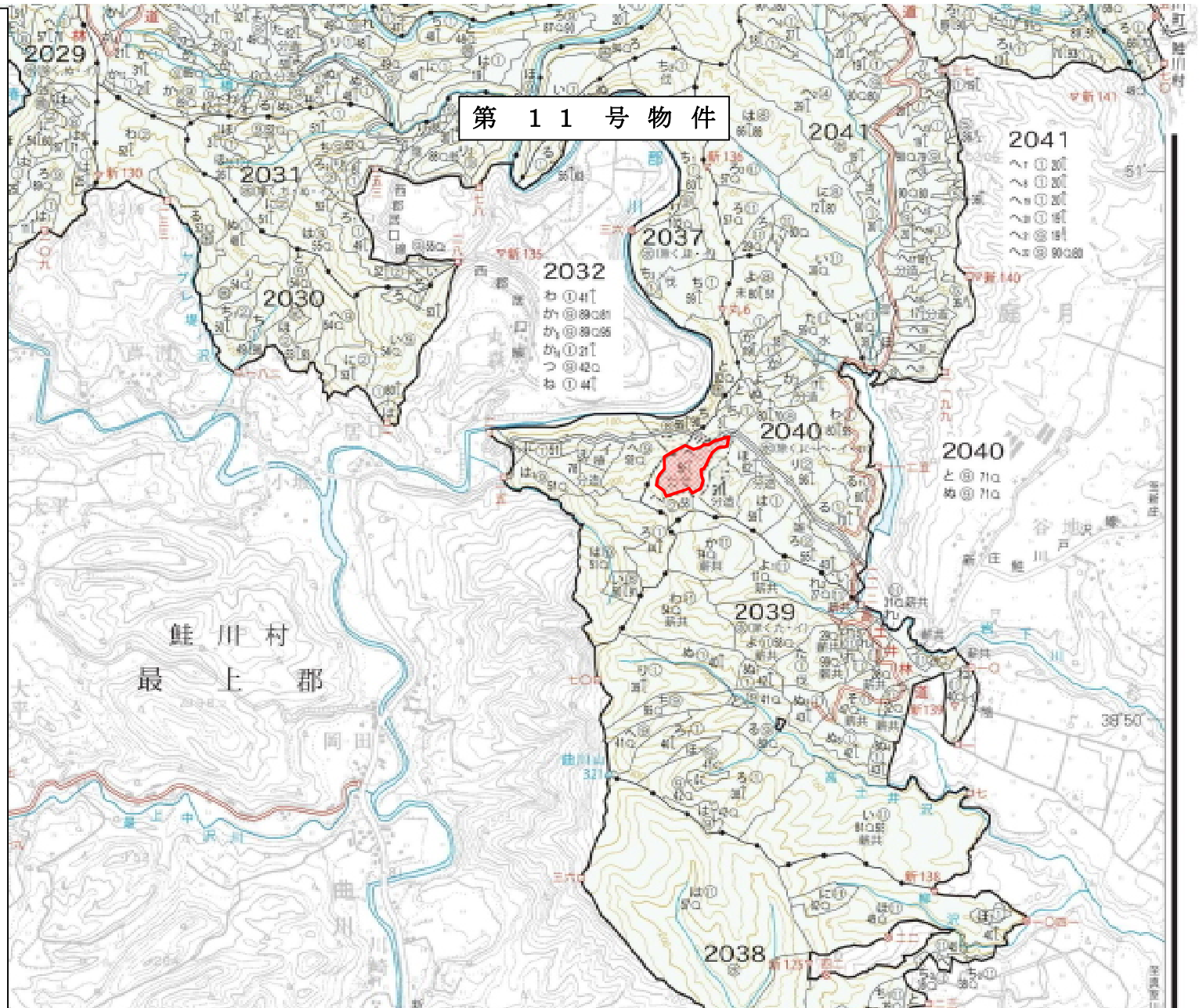
～小班

1

20,000



物件所在箇所



〈 物件位置図 〉

2040林班

へ小班

1

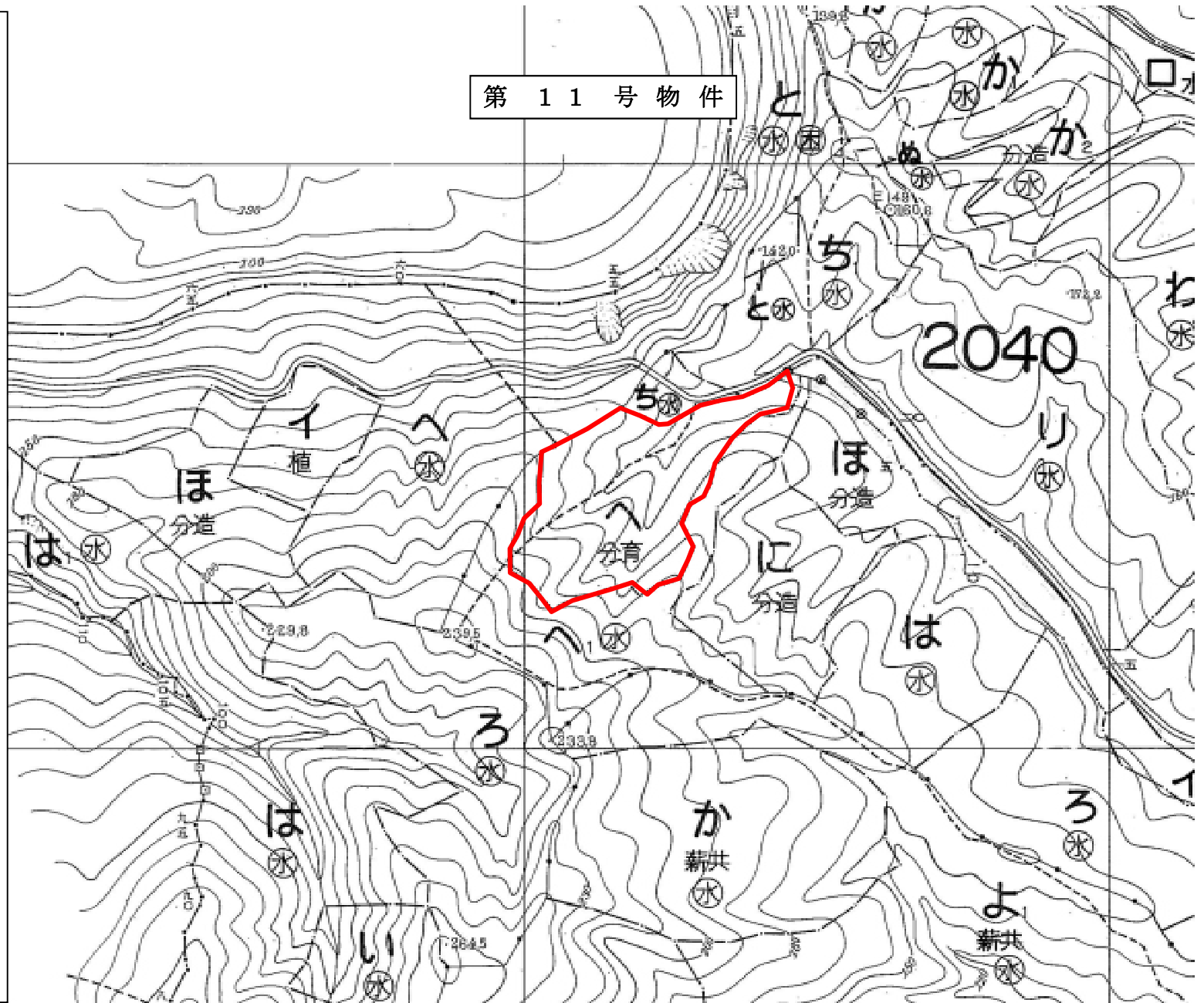
5,000



物件所在箇所



第 11 号 物件



2040へ林小班(40へ林小班)



作業員が測定しているスギは樹高24m、胸高直径(地上から約1.2mの位置の直径)44cm。



2040へ林小班(40へ林小班)

