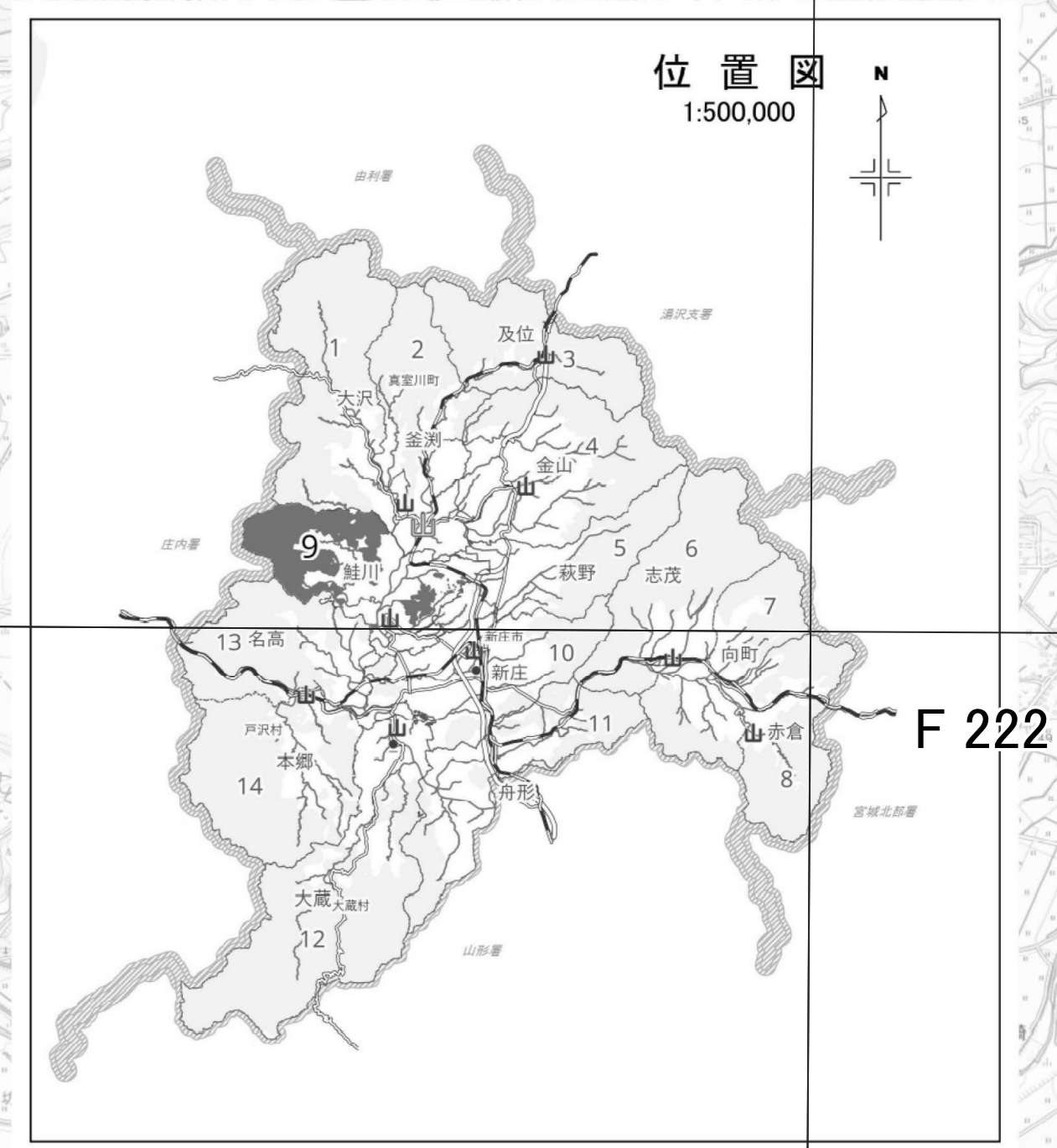
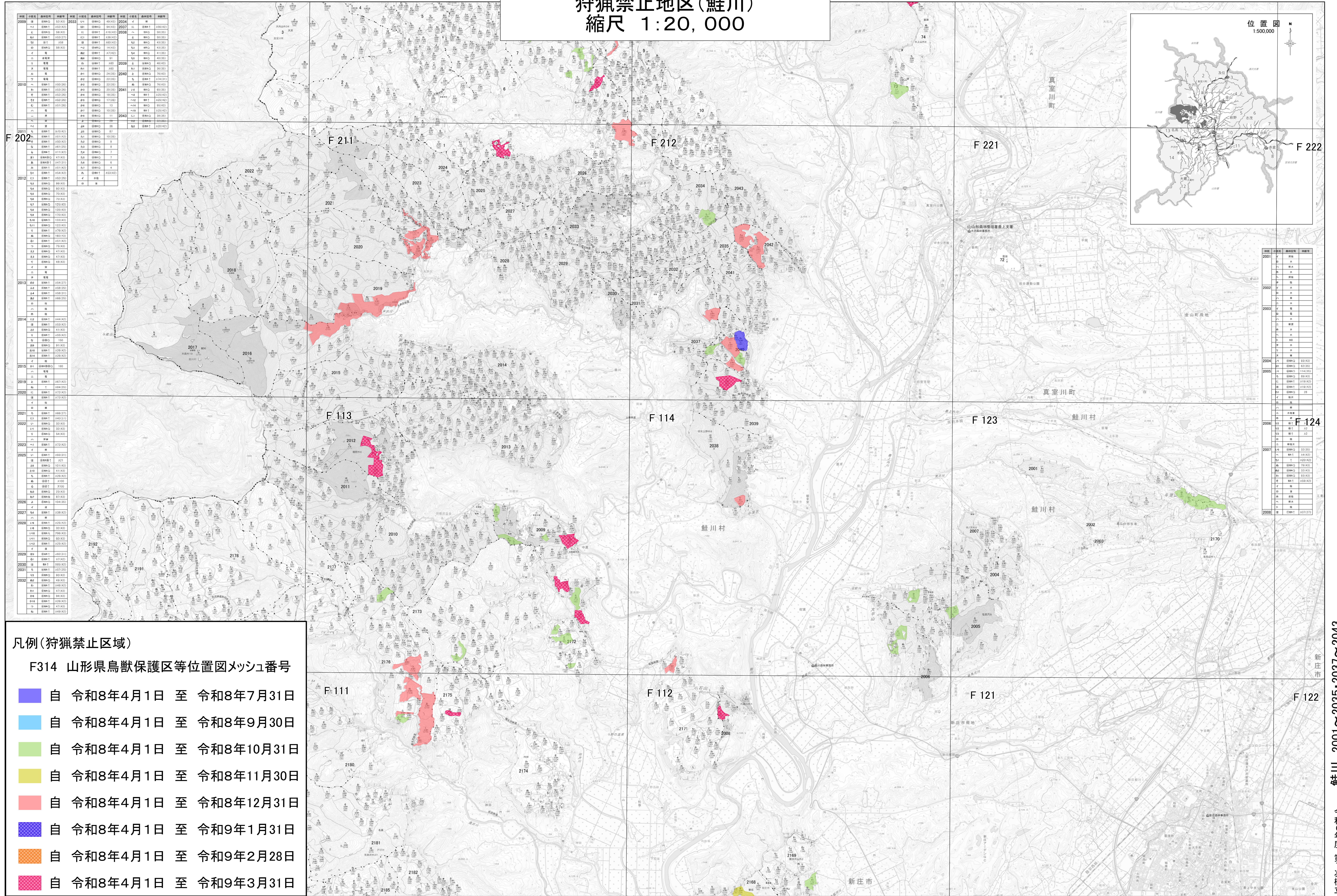


東北森林管理局 最上村山森林計画区
山形森林管理署最上支署 国有林野施業実施計画図 9 (全14)

第10公共座標

狩猟禁止地区(鮭川)
縮尺 1:20,000



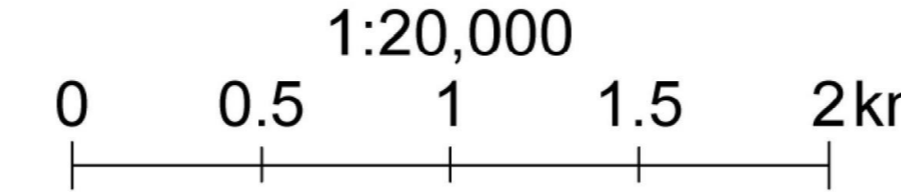
年度	種別	面積(㎡)	種別	面積(㎡)	種別	面積(㎡)	種別	面積(㎡)
2009	林	271,421	林	491,431	林	2,028,011	林	2,028,011
	林	271,421	林	491,431	林	2,028,011	林	2,028,011
	林	271,421	林	491,431	林	2,028,011	林	2,028,011
	林	271,421	林	491,431	林	2,028,011	林	2,028,011

年度	種別	面積(㎡)	種別	面積(㎡)
2001	林	271,421	林	491,431
	林	271,421	林	491,431
	林	271,421	林	491,431
	林	271,421	林	491,431

凡例(狩猟禁止区域)

F314 山形県鳥獣保護区等位置図メッシュ番号

- 自 令和8年4月1日 至 令和8年7月31日
- 自 令和8年4月1日 至 令和8年9月30日
- 自 令和8年4月1日 至 令和8年10月31日
- 自 令和8年4月1日 至 令和8年11月30日
- 自 令和8年4月1日 至 令和8年12月31日
- 自 令和8年4月1日 至 令和9年1月31日
- 自 令和8年4月1日 至 令和9年2月28日
- 自 令和8年4月1日 至 令和9年3月31日



「測量法に基づく国土地理院長承認(使用)R 6JHs 591」

鮭川 2001~2035・2037~2043

最上支 9

鮭川 2001~2035・2037~2043
令和6年度 第7次樹立