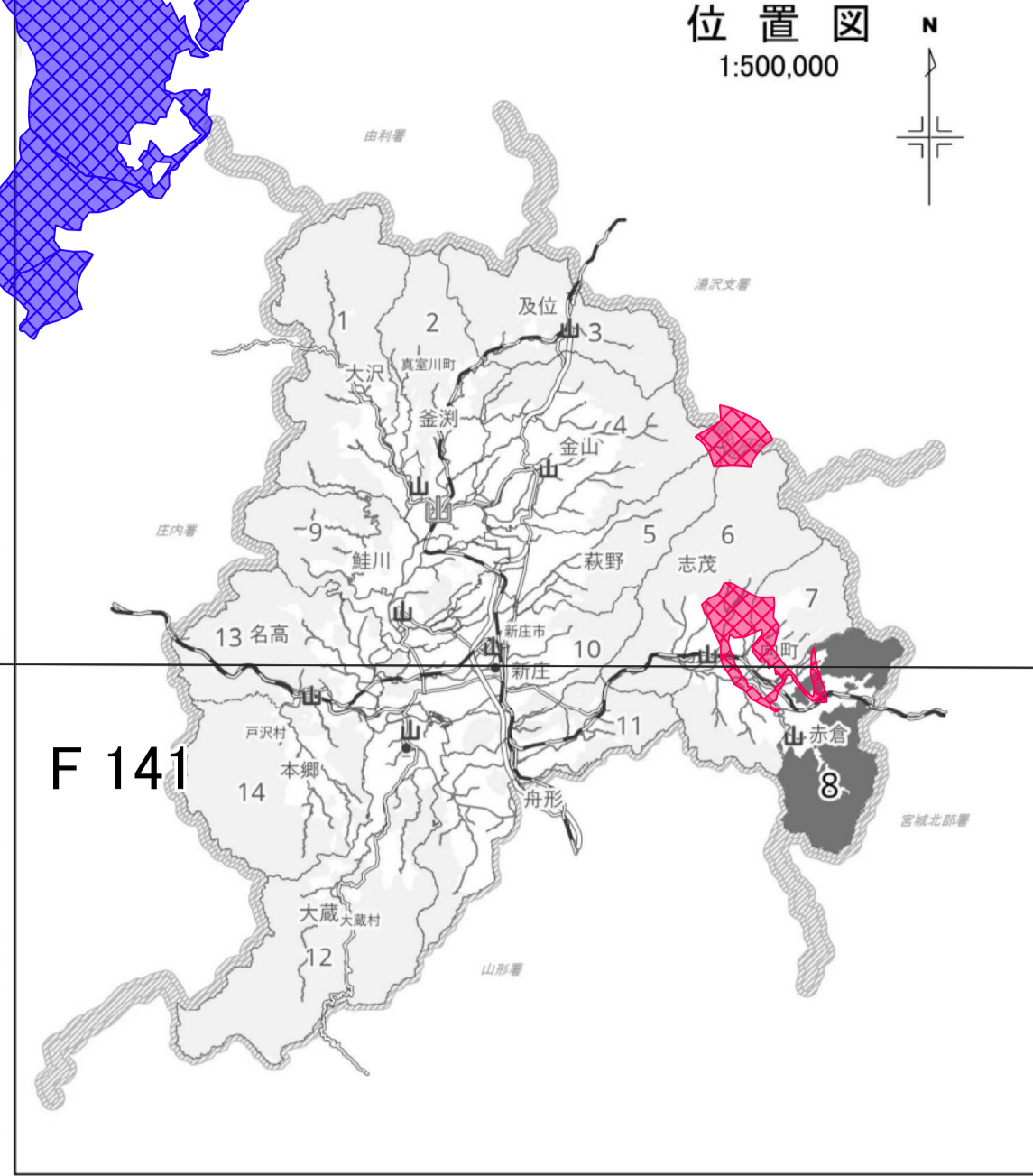
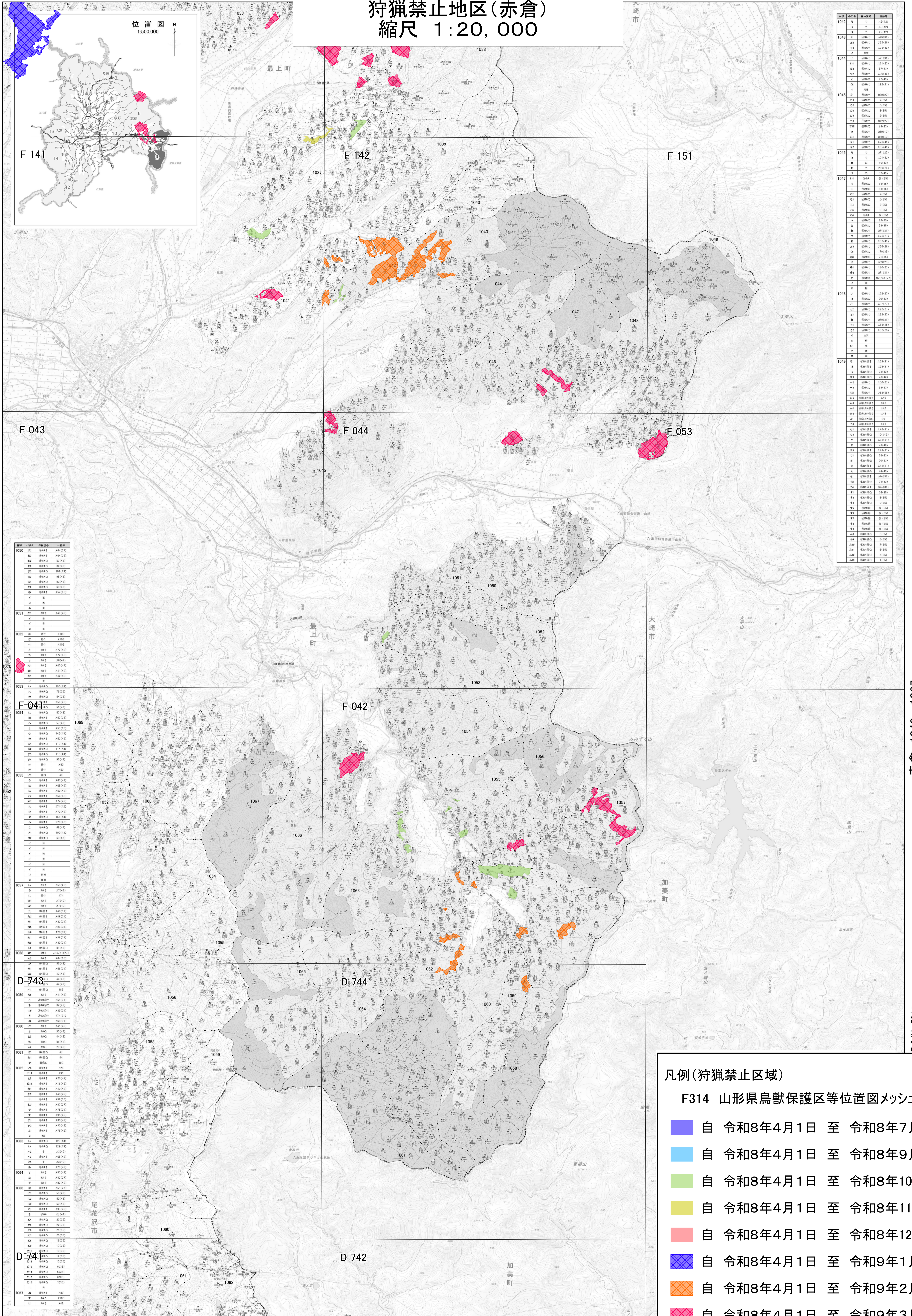


東北森林管理局 最上村山森林計画区  
山形森林管理署最上支署 国有林野施業実施計画図 8 (全14)

第10公共座標

狩猟禁止地区(赤倉)  
縮尺 1:20,000



図面	図面番号	図面名称	縮尺
1042	5	山形市	1:20,000
1042	6	山形市	1:20,000
1042	7	山形市	1:20,000
1042	8	山形市	1:20,000
1042	9	山形市	1:20,000
1042	10	山形市	1:20,000
1042	11	山形市	1:20,000
1042	12	山形市	1:20,000
1042	13	山形市	1:20,000
1042	14	山形市	1:20,000
1042	15	山形市	1:20,000
1042	16	山形市	1:20,000
1042	17	山形市	1:20,000
1042	18	山形市	1:20,000
1042	19	山形市	1:20,000
1042	20	山形市	1:20,000
1042	21	山形市	1:20,000
1042	22	山形市	1:20,000
1042	23	山形市	1:20,000
1042	24	山形市	1:20,000
1042	25	山形市	1:20,000
1042	26	山形市	1:20,000
1042	27	山形市	1:20,000
1042	28	山形市	1:20,000
1042	29	山形市	1:20,000
1042	30	山形市	1:20,000
1042	31	山形市	1:20,000
1042	32	山形市	1:20,000
1042	33	山形市	1:20,000
1042	34	山形市	1:20,000
1042	35	山形市	1:20,000
1042	36	山形市	1:20,000
1042	37	山形市	1:20,000
1042	38	山形市	1:20,000
1042	39	山形市	1:20,000
1042	40	山形市	1:20,000
1042	41	山形市	1:20,000
1042	42	山形市	1:20,000
1042	43	山形市	1:20,000
1042	44	山形市	1:20,000
1042	45	山形市	1:20,000
1042	46	山形市	1:20,000
1042	47	山形市	1:20,000
1042	48	山形市	1:20,000
1042	49	山形市	1:20,000
1042	50	山形市	1:20,000
1042	51	山形市	1:20,000
1042	52	山形市	1:20,000
1042	53	山形市	1:20,000
1042	54	山形市	1:20,000
1042	55	山形市	1:20,000
1042	56	山形市	1:20,000
1042	57	山形市	1:20,000
1042	58	山形市	1:20,000
1042	59	山形市	1:20,000
1042	60	山形市	1:20,000
1042	61	山形市	1:20,000
1042	62	山形市	1:20,000
1042	63	山形市	1:20,000
1042	64	山形市	1:20,000
1042	65	山形市	1:20,000
1042	66	山形市	1:20,000
1042	67	山形市	1:20,000
1042	68	山形市	1:20,000
1042	69	山形市	1:20,000
1042	70	山形市	1:20,000
1042	71	山形市	1:20,000
1042	72	山形市	1:20,000
1042	73	山形市	1:20,000
1042	74	山形市	1:20,000
1042	75	山形市	1:20,000
1042	76	山形市	1:20,000
1042	77	山形市	1:20,000
1042	78	山形市	1:20,000
1042	79	山形市	1:20,000
1042	80	山形市	1:20,000
1042	81	山形市	1:20,000
1042	82	山形市	1:20,000
1042	83	山形市	1:20,000
1042	84	山形市	1:20,000
1042	85	山形市	1:20,000
1042	86	山形市	1:20,000
1042	87	山形市	1:20,000
1042	88	山形市	1:20,000
1042	89	山形市	1:20,000
1042	90	山形市	1:20,000
1042	91	山形市	1:20,000
1042	92	山形市	1:20,000
1042	93	山形市	1:20,000
1042	94	山形市	1:20,000
1042	95	山形市	1:20,000
1042	96	山形市	1:20,000
1042	97	山形市	1:20,000
1042	98	山形市	1:20,000
1042	99	山形市	1:20,000
1042	100	山形市	1:20,000

赤倉 1042~1067

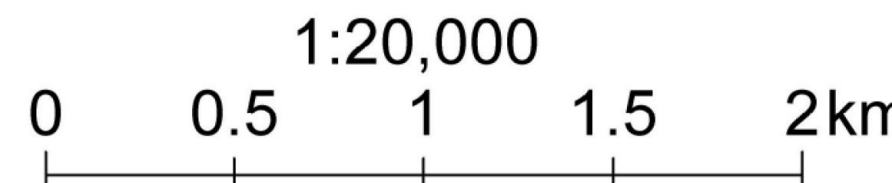
赤倉 1042~1067

R 6Uhs 591J

凡例(狩猟禁止区域)

F314 山形県鳥獣保護区等位置図メッシュ番号

- 自 令和8年4月1日 至 令和8年7月31日
- 自 令和8年4月1日 至 令和8年9月30日
- 自 令和8年4月1日 至 令和8年10月31日
- 自 令和8年4月1日 至 令和8年11月30日
- 自 令和8年4月1日 至 令和8年12月31日
- 自 令和8年4月1日 至 令和9年1月31日
- 自 令和8年4月1日 至 令和9年2月28日
- 自 令和8年4月1日 至 令和9年3月31日



東北森林管理局 山形森林管理署最上支署 最上支 8

最上支 8