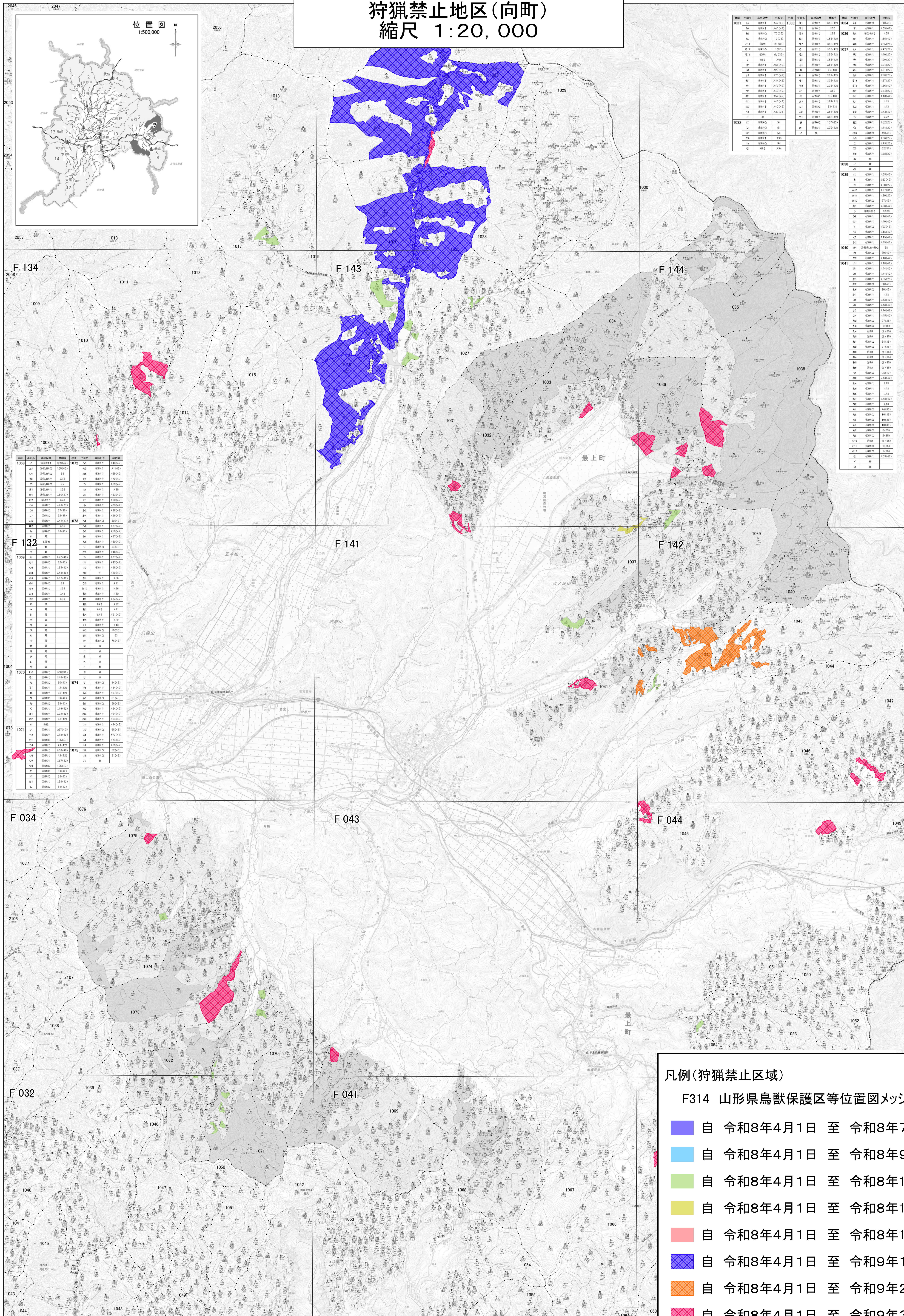


狩猟禁止地区(向町)
縮尺 1:20,000

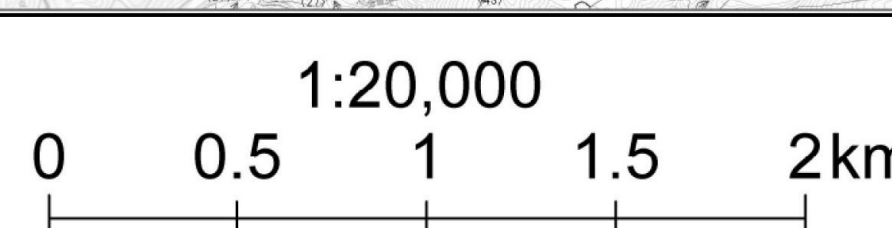


区域	小区域	森林種別	面積	種別	小区域	森林種別	面積	種別	小区域	森林種別	面積	種別
1031	1	雑木林	3471(42)	雑木林	1	雑木林	3471(42)	雑木林	1	雑木林	3471(42)	雑木林
	2	雑木林	3471(42)	雑木林	2	雑木林	3471(42)	雑木林	2	雑木林	3471(42)	雑木林
	3	雑木林	3471(42)	雑木林	3	雑木林	3471(42)	雑木林	3	雑木林	3471(42)	雑木林
	4	雑木林	3471(42)	雑木林	4	雑木林	3471(42)	雑木林	4	雑木林	3471(42)	雑木林
	5	雑木林	3471(42)	雑木林	5	雑木林	3471(42)	雑木林	5	雑木林	3471(42)	雑木林
	6	雑木林	3471(42)	雑木林	6	雑木林	3471(42)	雑木林	6	雑木林	3471(42)	雑木林
	7	雑木林	3471(42)	雑木林	7	雑木林	3471(42)	雑木林	7	雑木林	3471(42)	雑木林
	8	雑木林	3471(42)	雑木林	8	雑木林	3471(42)	雑木林	8	雑木林	3471(42)	雑木林
	9	雑木林	3471(42)	雑木林	9	雑木林	3471(42)	雑木林	9	雑木林	3471(42)	雑木林
	10	雑木林	3471(42)	雑木林	10	雑木林	3471(42)	雑木林	10	雑木林	3471(42)	雑木林
1032	1	雑木林	3471(42)	雑木林	1	雑木林	3471(42)	雑木林	1	雑木林	3471(42)	雑木林
	2	雑木林	3471(42)	雑木林	2	雑木林	3471(42)	雑木林	2	雑木林	3471(42)	雑木林
	3	雑木林	3471(42)	雑木林	3	雑木林	3471(42)	雑木林	3	雑木林	3471(42)	雑木林
	4	雑木林	3471(42)	雑木林	4	雑木林	3471(42)	雑木林	4	雑木林	3471(42)	雑木林
	5	雑木林	3471(42)	雑木林	5	雑木林	3471(42)	雑木林	5	雑木林	3471(42)	雑木林
	6	雑木林	3471(42)	雑木林	6	雑木林	3471(42)	雑木林	6	雑木林	3471(42)	雑木林
	7	雑木林	3471(42)	雑木林	7	雑木林	3471(42)	雑木林	7	雑木林	3471(42)	雑木林
	8	雑木林	3471(42)	雑木林	8	雑木林	3471(42)	雑木林	8	雑木林	3471(42)	雑木林
	9	雑木林	3471(42)	雑木林	9	雑木林	3471(42)	雑木林	9	雑木林	3471(42)	雑木林
	10	雑木林	3471(42)	雑木林	10	雑木林	3471(42)	雑木林	10	雑木林	3471(42)	雑木林

凡例(狩猟禁止区域)

F314 山形県鳥獣保護区等位置図メッシュ番号

- 自 令和8年4月1日 至 令和8年7月31日
- 自 令和8年4月1日 至 令和8年9月30日
- 自 令和8年4月1日 至 令和8年10月31日
- 自 令和8年4月1日 至 令和8年11月30日
- 自 令和8年4月1日 至 令和8年12月31日
- 自 令和8年4月1日 至 令和9年1月31日
- 自 令和8年4月1日 至 令和9年2月28日
- 自 令和8年4月1日 至 令和9年3月31日



向町 1031~1041・1068~1075

701~891・1401~1301 向町

591