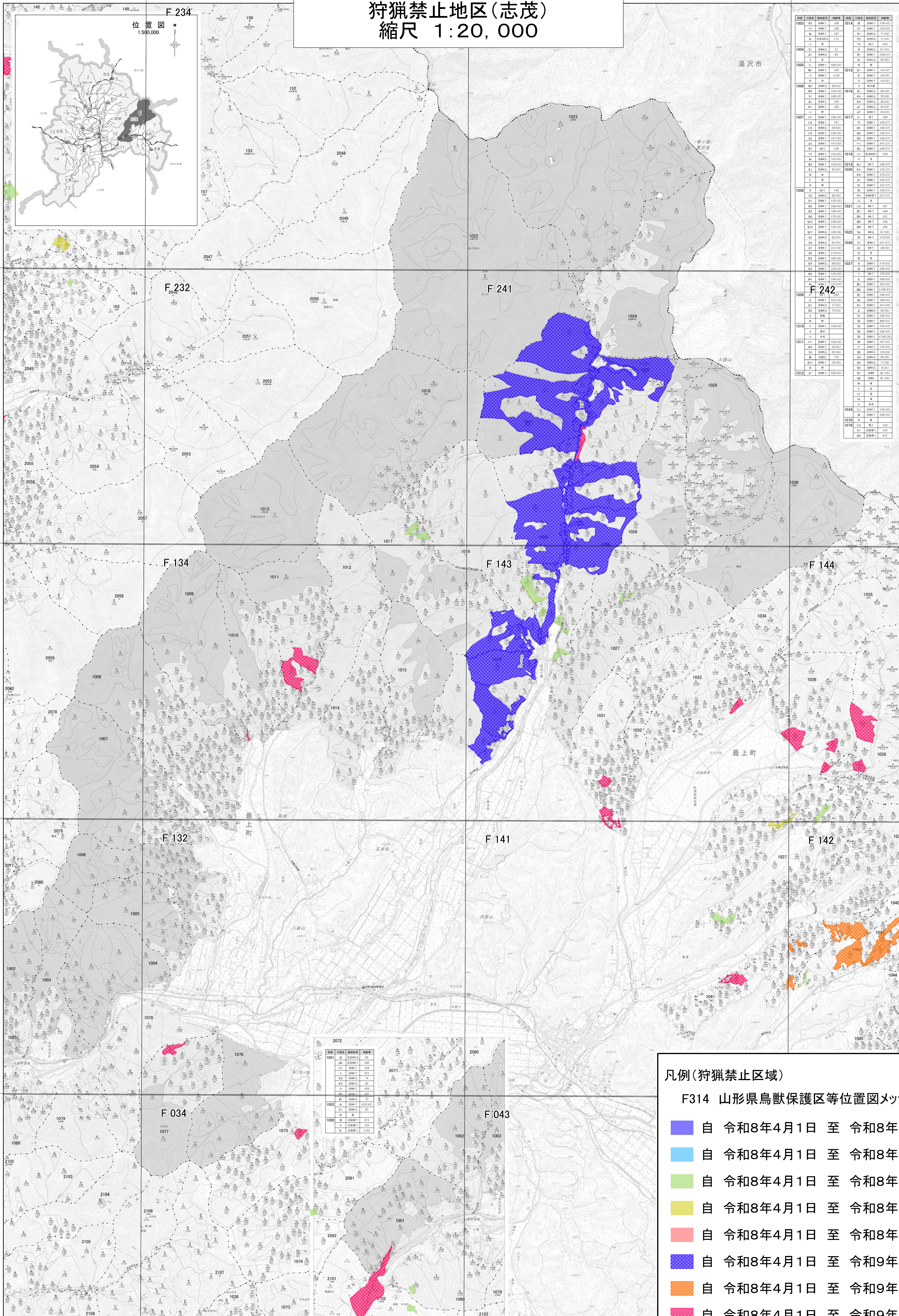
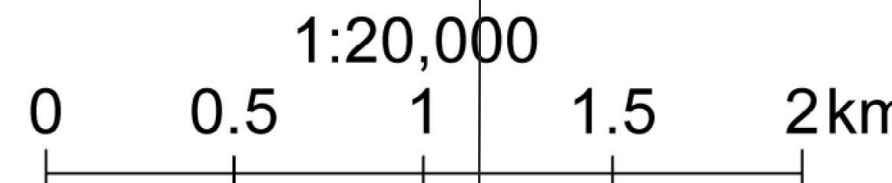


狩猟禁止地区(志茂)
縮尺 1:20,000



座標	区分	面積	種別	種別	種別	種別	種別	種別	種別
1003
1004
1005
1006
1007
1008
1009
1010
1011
1012

- 凡例(狩猟禁止区域)
- F314 山形県鳥獣保護区等位置図メッシュ番号
 - 自 令和8年4月1日 至 令和8年7月31日
 - 自 令和8年4月1日 至 令和8年9月30日
 - 自 令和8年4月1日 至 令和8年10月31日
 - 自 令和8年4月1日 至 令和8年11月30日
 - 自 令和8年4月1日 至 令和8年12月31日
 - 自 令和8年4月1日 至 令和9年1月31日
 - 自 令和8年4月1日 至 令和9年2月28日
 - 自 令和8年4月1日 至 令和9年3月31日



志茂 1001~1030・1076~1080

志茂 1001~1030・1076~1080

東北森林管理局 山形森林管理署最上支署

R 6Jhs 591J

最上支 6