

治山施設災害復旧に係る地元説明会 大谷(沼尻)海岸

日 時：平成27年12月10日（木） 19:00～
開催場所：大谷公民館2階 和室

東北森林管理局
宮城北部森林管理署

気仙沼地方振興事務所
農林振興部

○本日のご説明内容

(1) 宮城北部森林管理署

大谷(沼尻)海岸の防潮堤整備事業計画について

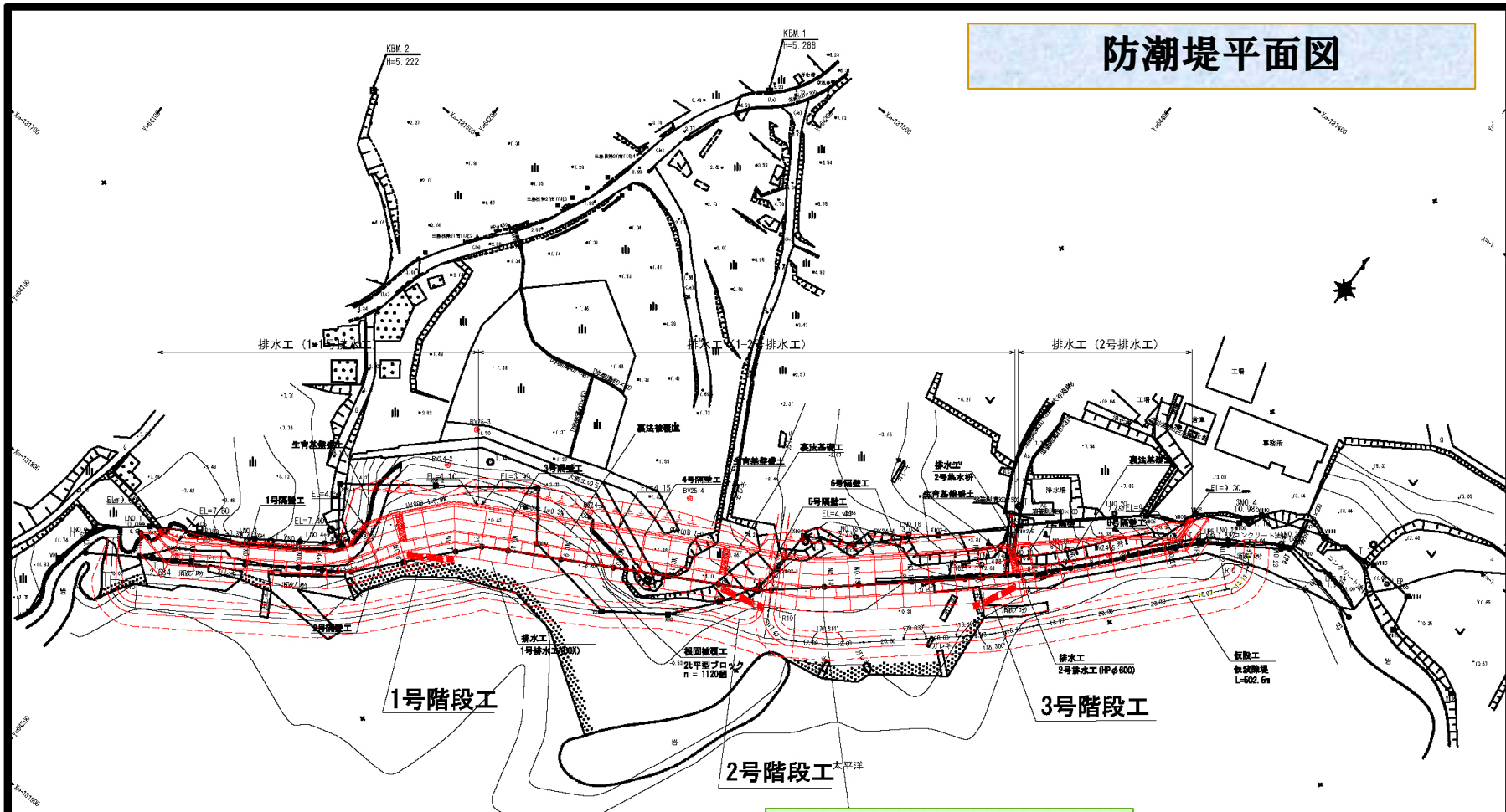
(2) 気仙沼地方振興事務所農林振興部

海岸防災林造成事業計画について



大谷(沼尻)海岸の平面図

防潮堤平面図

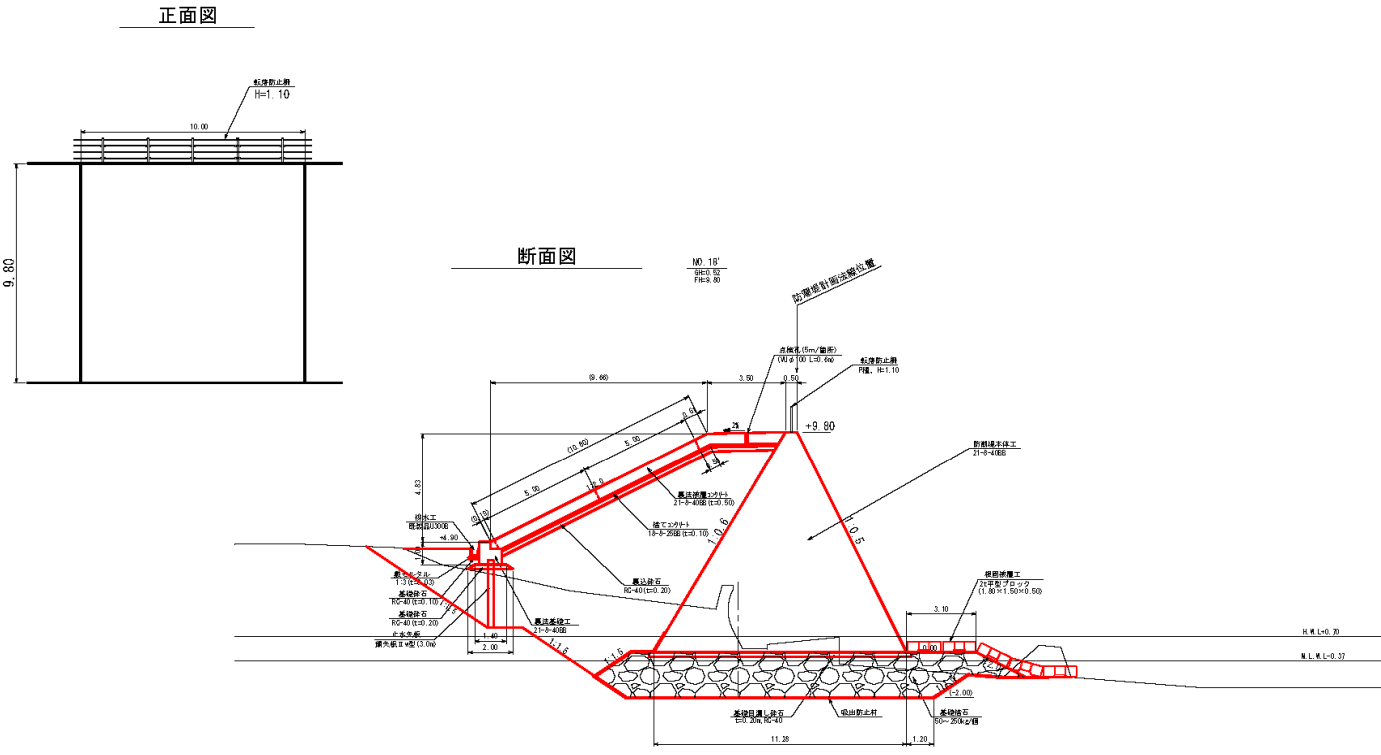


防潮堤
 堤高 T.P.+9.8m
 延長 416.2m

年度	平成 27 年度		
図面名	平面図		
施工地	宮城県気仙沼市本宮町字大谷西有林346林区内		
工事名	大谷海岸治山工事		
図面番号	枚の内	縮尺	1:1,000
設計者		製図者	
東北森林管理局		宮城北部森林管	

大谷(沼尻)海岸の構造図

防潮堤標準構造図

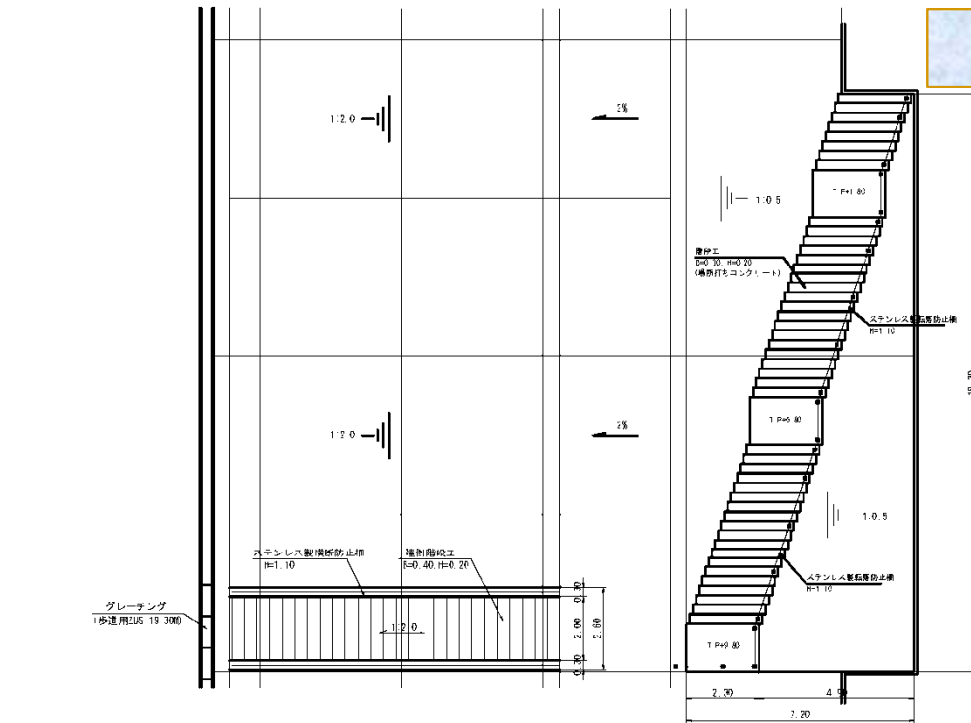


年度	平成 27 年度		
図面名	防潮堤標準構造図		
施工地	宮城県仙台市本吉町字大倉野有林346林道内		
工事名	大谷海岸治山工事		
図面番号	秋の内	縮尺	1:100
設計者	製図者		
東北森林管理局	宮城北部森林		

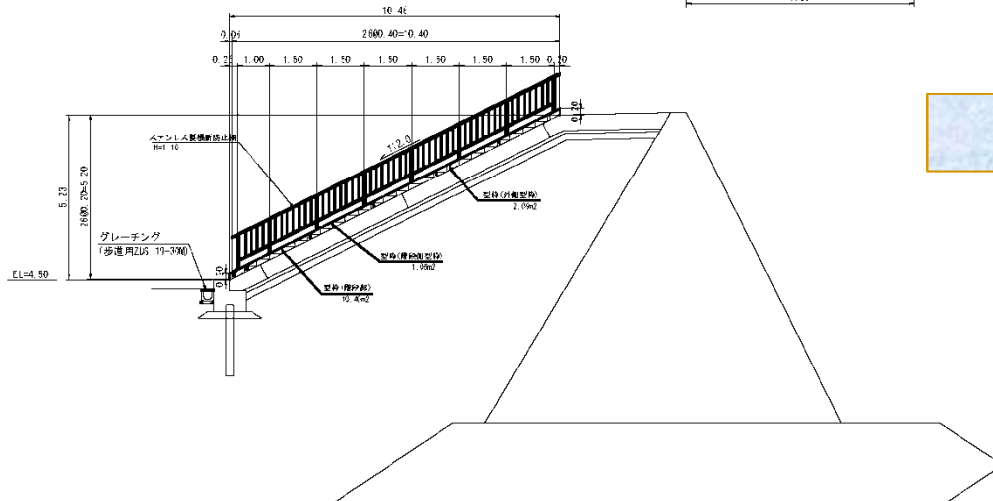


大谷(沼尻)海岸の階段工構造図 1

階段工平面図・構造図



階段工断面図



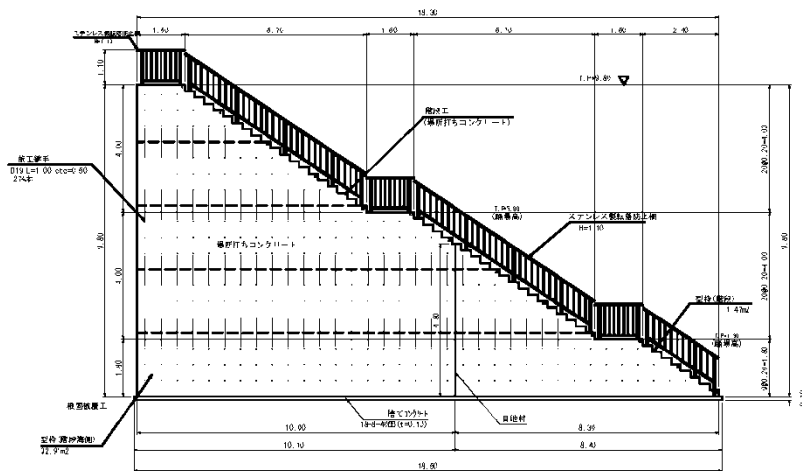
年度	平成 27 年度		
図面名	大谷海岸 1号階段工標準構造図 1/2		
施工地	宮城県気仙沼市本吉町字大谷園有林346林道内		
工事名	大谷海岸治山工事		
図面番号	枚の内	縮尺	1 : 100
設計者	製図者		
東北森林管理局	宮城北郡森林管理署		

大谷(沼尻)海岸の階段構造図 2

階段工構造図

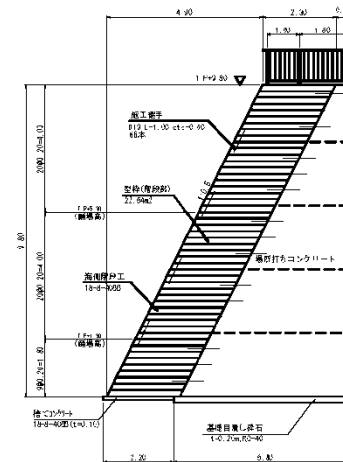
階段工 正面図

1:100



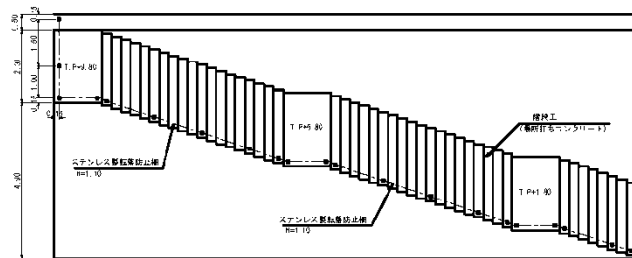
階段工 断面図

1:100



階段工 平面図

1:100



年度	平成 27 年度		
図面名	大谷海岸 1号階段工標準構造図 2/2		
施工地	宮城県丸森町本吉町字大谷国有林346林班内		
工事名	大谷海岸治山工事		
図面番号	枚の内	縮尺	1:100
設計者		製図者	
東北森林管理局		宮城北都森林管理署	

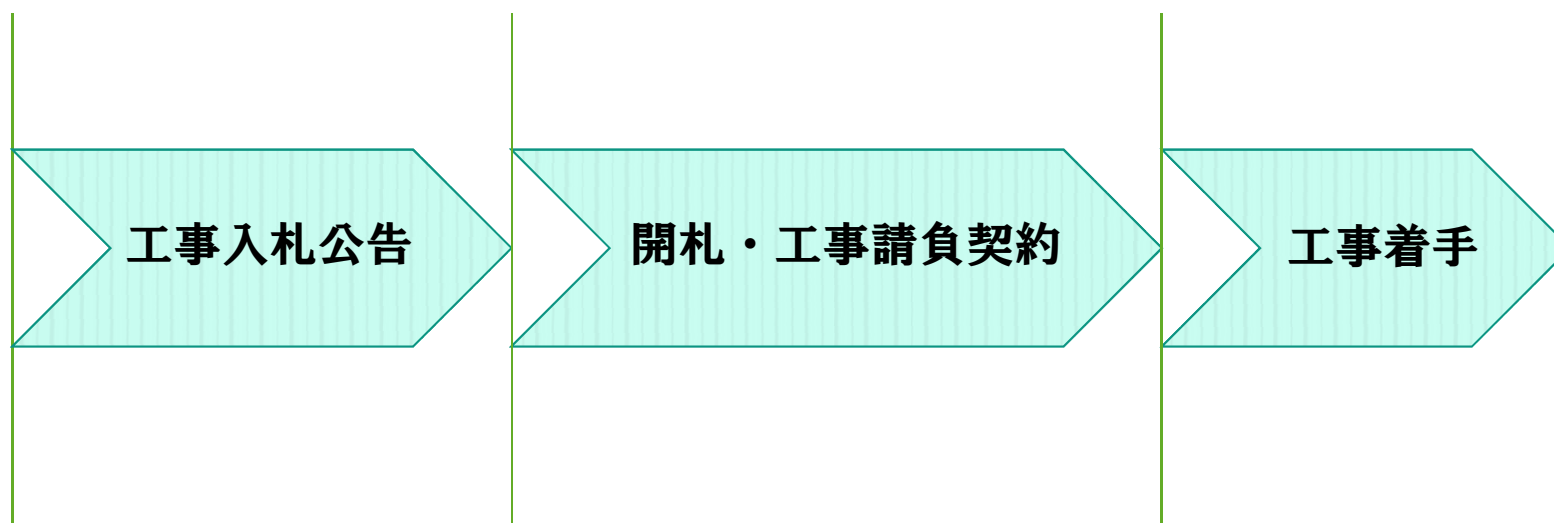
事業スケジュール（宮城北部森林管理署）

大谷(沼尻)海岸 [国直]

H28.3

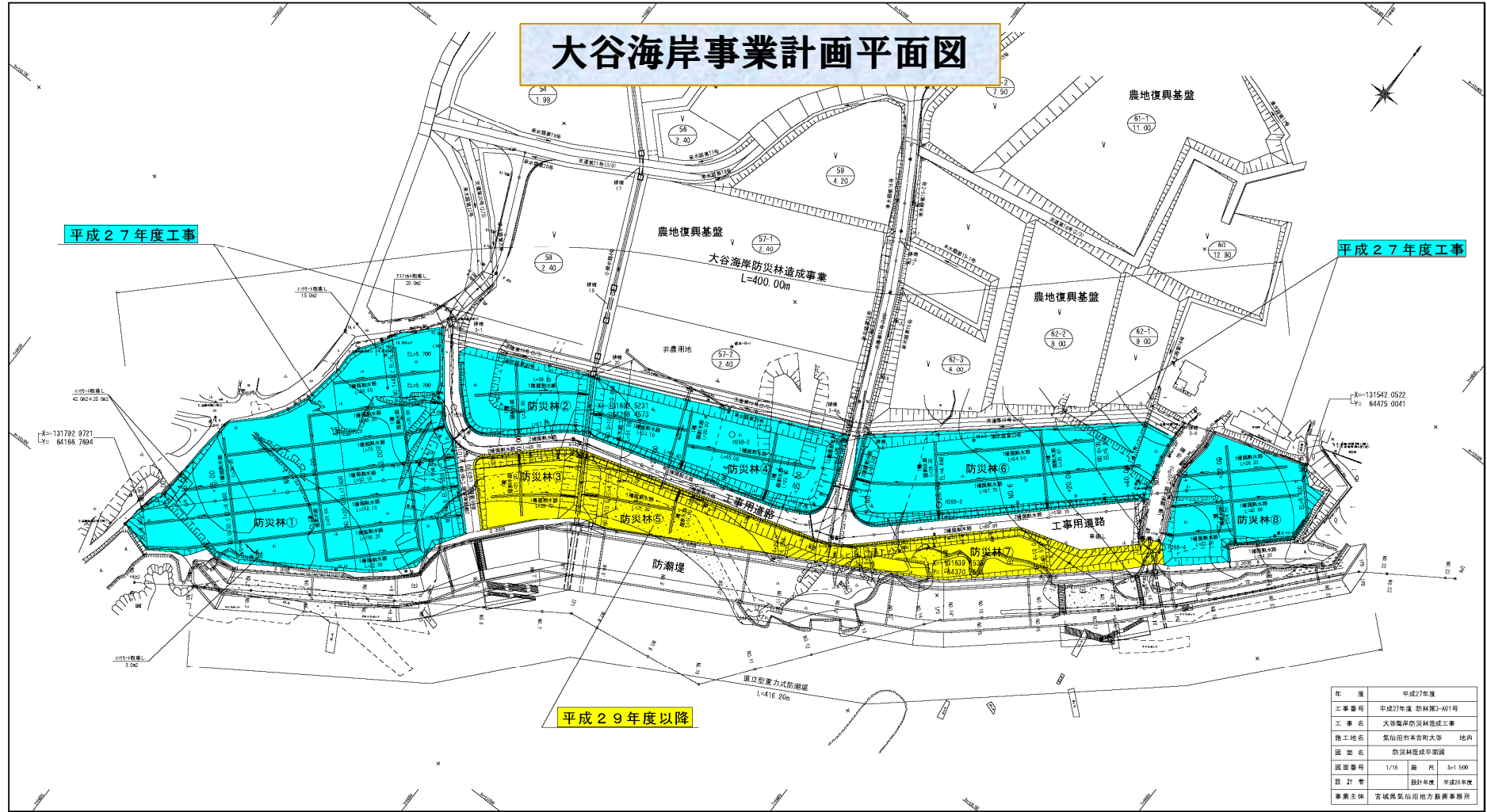
H28.4

H28.5



海岸防災林造成事業

大谷海岸事業計画平面図



平成27年度工事

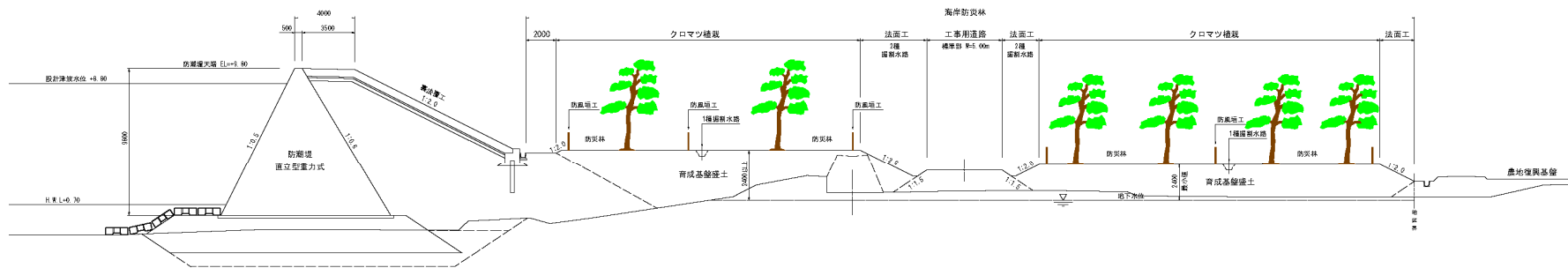
平成27年度工事

平成29年度以降

年 度	平成27年度
工事番号	平成27年度 防林第3-A01号
工事名	大谷海岸防災林造成工事
施工地名	宮城県本宮町大谷 地内
図面名	防災林造成平面図
図面番号	1/16 縮尺 5:1,500
設計者	設計年度 平成28年度
事業主体	宮城県宮古地方振興事務所

海岸防災林造成事業

防災林造成標準横断図

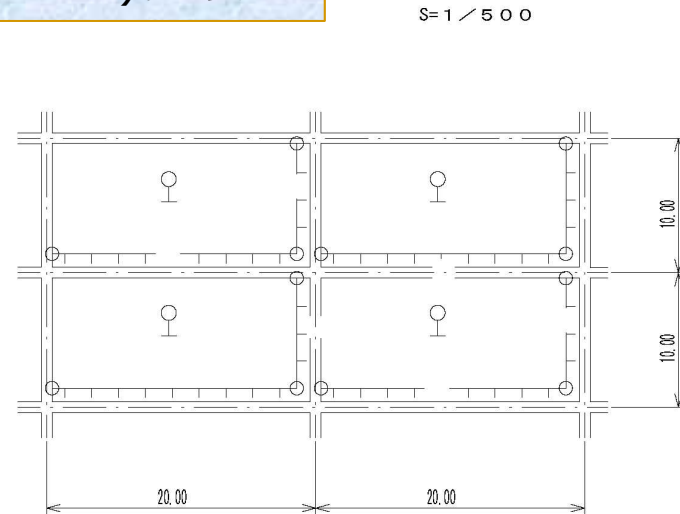
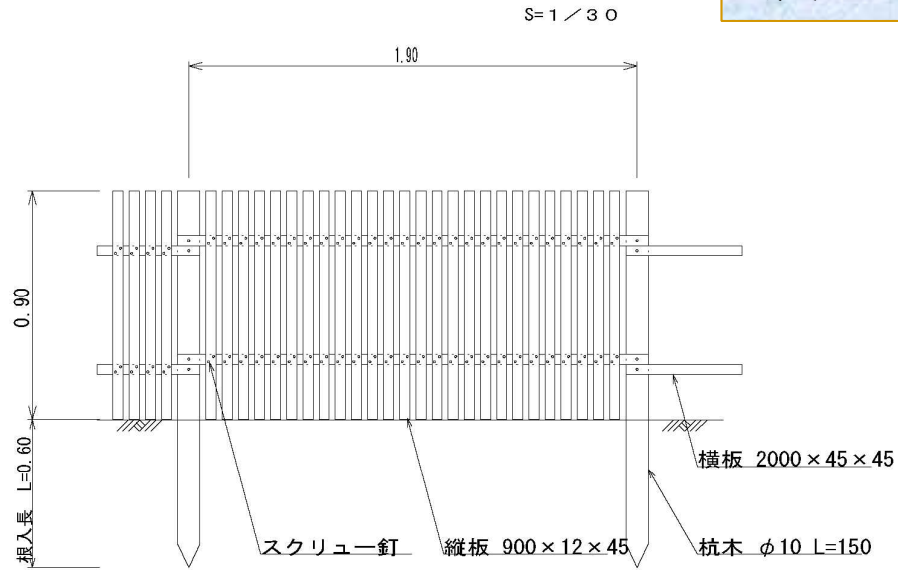


年 度	平成27年度	
工事番号	平成27年度 防林第3-001号	
工 事 名	大谷海岸防災林造成工事	
施工地名	飯沼市本吉町大谷	地内
図 面 名	防災林造成標準横断図	
図面番号	3/16	縮 尺 1/41:100
設 計 者		設計年度 平成24年度
事業主体	宮城県長官指定地方振興事務所	



海岸防災林造成事業

防風工(防風垣工)標準図



防風垣工数量表

100m当り

名称	規格・寸法	単位	数量	備考
スギ丸太 (杭木)	径10cm×長1.50m 丸棒・先削加工	本	53.6	宮城県産材
防風パネル	1枚当たり (縦) 0.90m×(横) 2.00m	枚	52.6	
スクリュー釘	#8×100mm 90本/kg	本	215	

年度	平成27年度		
工事番号	平成27年度防林第3-A01号		
工事名	大谷海岸防災林造成工事		
施行地	気仙沼市本吉町大谷地内		
図面名	防風工(防風垣工)標準構造図		
図面番号	16/16	縮尺	図示
設計者		設計年度	平成26年度
事業主体	気仙沼地方振興事務所		

