

美しい森林づくりのモデル的な取組

名 称： 列状間伐モデル林

場 所： 宮城北部森林管理署 630 に1内 林小班 登米市

面 積： 7.94 ha 樹 種： スギ

林 齢： 32 年 機能類型区分： 水土保持林(水源かん養タイプ)

森林現況： 育成単層林

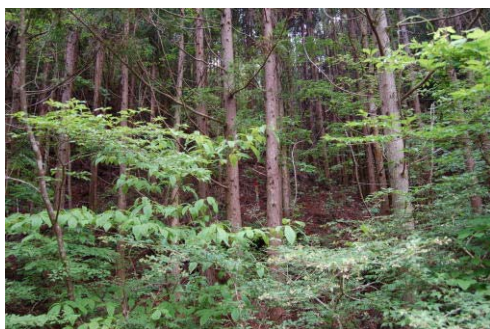
○目標とする森林： 流域沿いに住宅が点在しており、良質で豊かな水の供給のため下層植生等が発達し諸被害に強い多様性に富んだ森林

○誘 導 手 法： 伐期齢50年の育成単層林施業

○作 業 経 過： 間伐(列状) 作業時期 2007年 伐採率 30%

○施 業 効 果： 間伐により林内の照度が保たれ、下草等の侵入が期待できる。

間伐前の類似林況(イメージ)



撮影:2008年 5月

間伐後の林況



撮影:2008年 5月

【連絡先】 宮城北部森林管理署 IP050-3160-5930 記載年月:2008年 5月

東北森林管理局 <http://www.tohoku.kokuyurin.go.jp> 林野庁 <http://www.rinya.maff.go.jp>

案 内 図

名 称 : 列状間伐モデル林

場 所 : 宮城北部森林管理署 銅円沢国有林 630林班 に1内 小班

アクセス : 森林管理署より 約 52km 車で約 85分

(詳細) 国道346号線の飯土井より鱒淵経由合ノ木方面 (飯土井より現地まで約15分)

登米市東和総合支所 - (0.5km) - 飯土井 - (6.8km) - 合ノ木 - (1.6km) - 現地

(管内図抜粋)

至本吉方面

