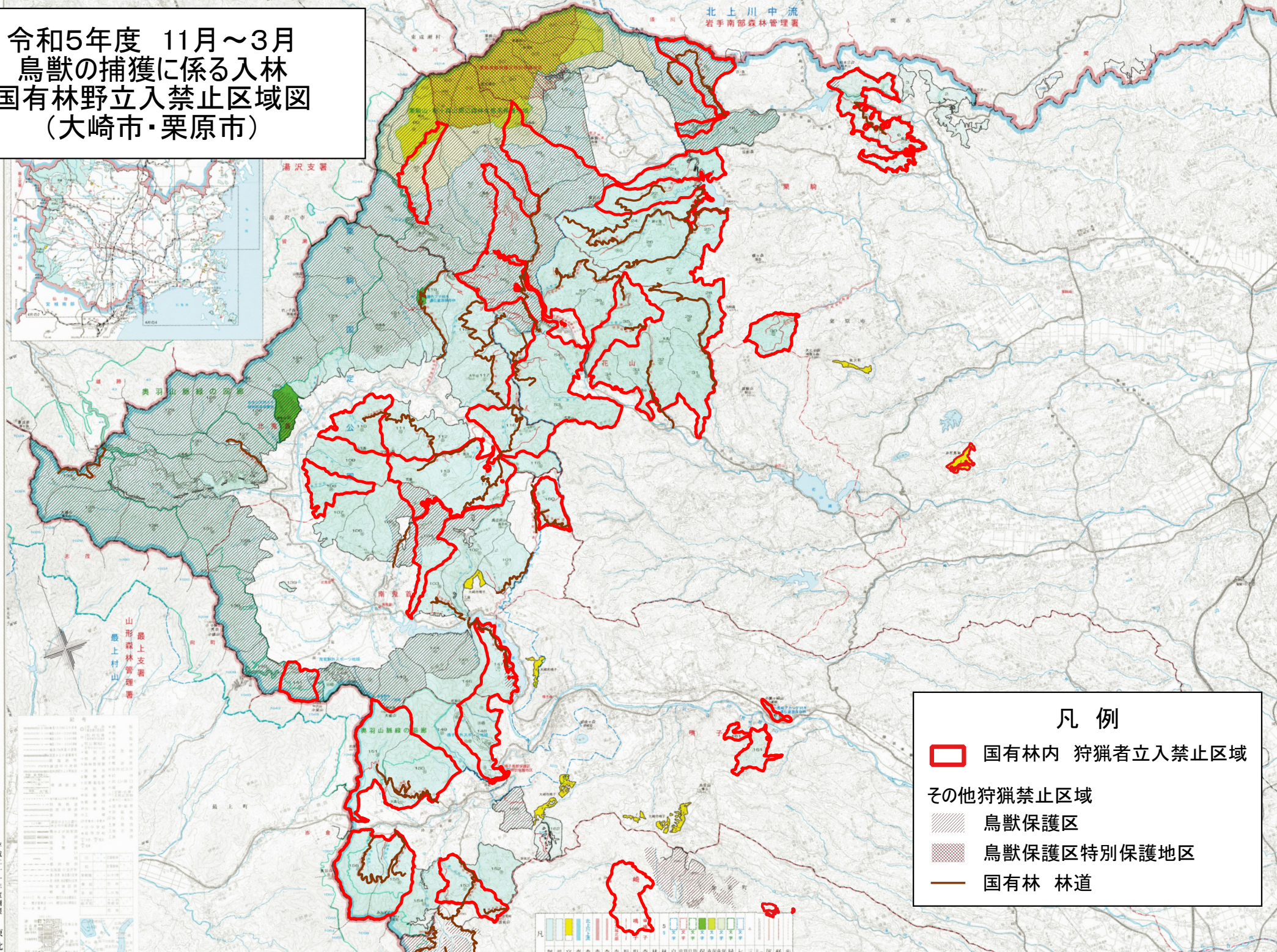
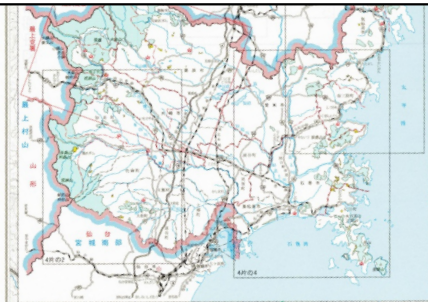


令和5年度 11月～3月  
鳥獣の捕獲に係る入林  
国有林野立入禁止区域図  
(大崎市・栗原市)



**凡例**

- 国有林内 狩猟者立入禁止区域
- その他狩猟禁止区域
- 鳥獣保護区
- 鳥獣保護区特別保護地区
- 国有林 林道

