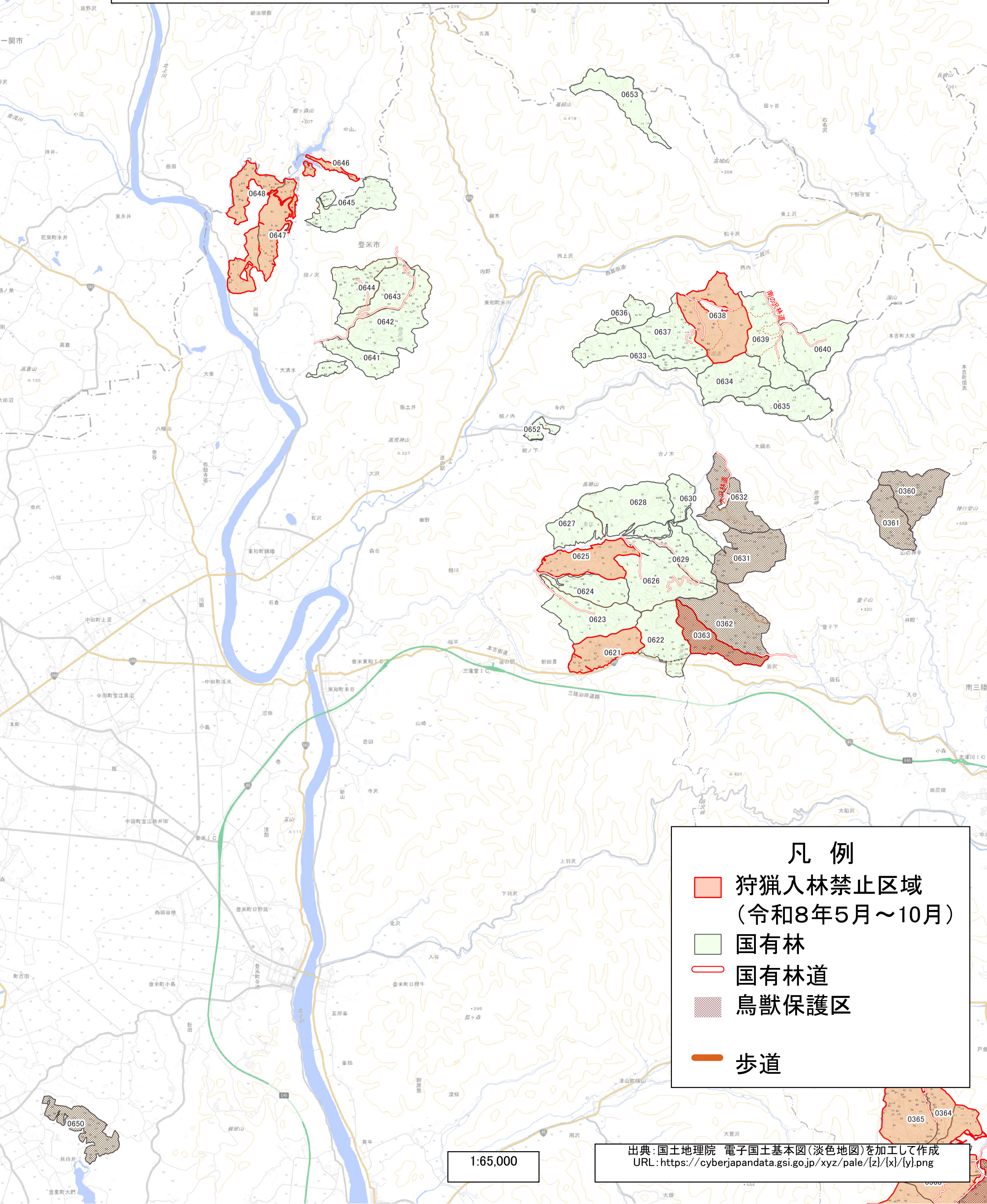







宮城北部森林管理署 令和8年度 狩猟入林禁止区域

登米市(621~650林班)



凡例

-  狩猟入林禁止区域
(令和8年5月~10月)
-  国有林
-  国有林道
-  鳥獣保護区
-  歩道

1:65,000

出典: 国土地理院 電子国土基本図(淡色地図)を加工して作成
URL: <https://cyberjapandata.gsi.go.jp/xyz/pale/{z}/{x}/{y}.png>