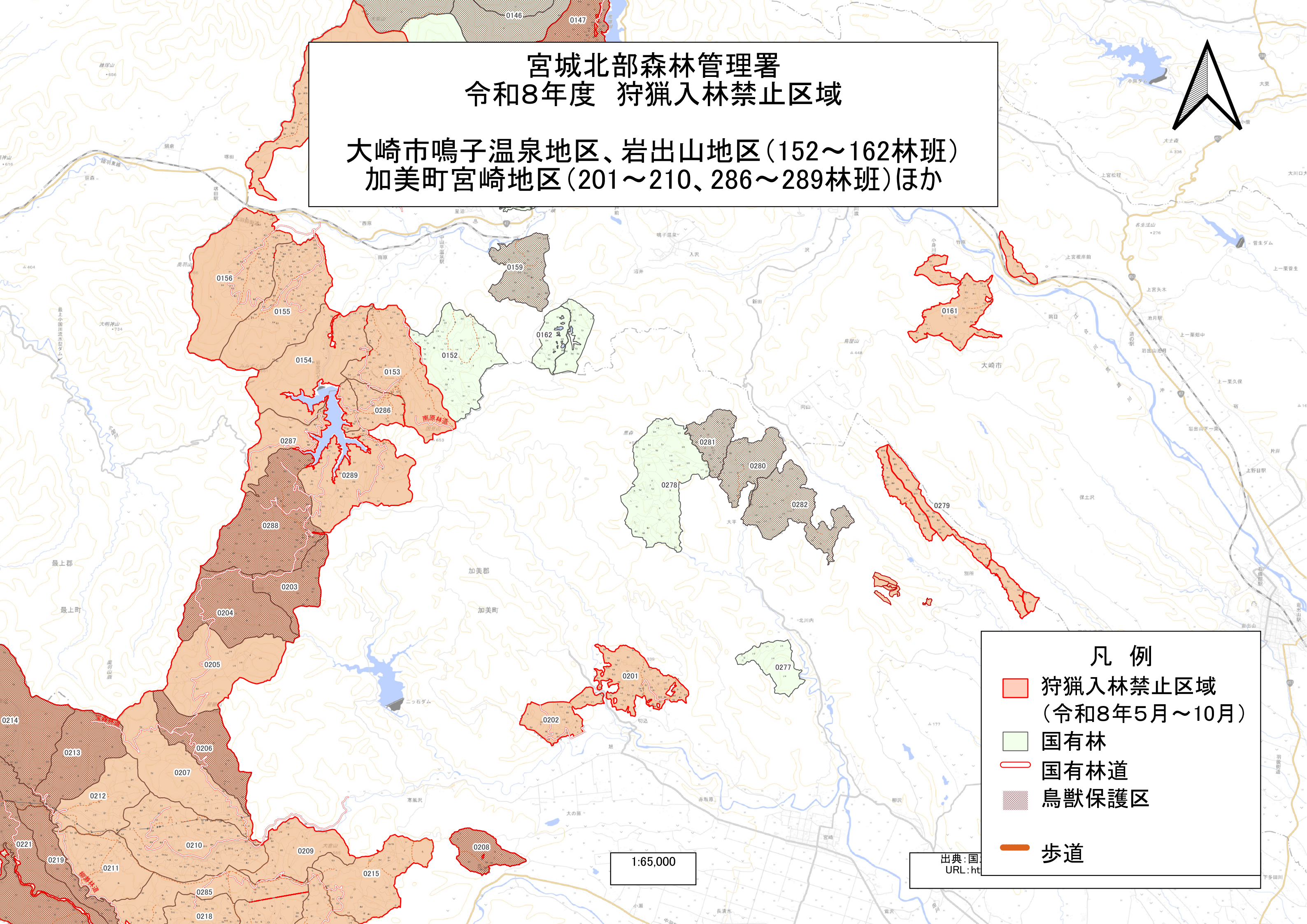



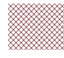



宮城北部森林管理署 令和8年度 狩猟入林禁止区域

大崎市鳴子温泉地区、岩出山地区(152~162林班)
加美町宮崎地区(201~210、286~289林班)ほか



凡例

-  狩猟入林禁止区域
(令和8年5月~10月)
-  国有林
-  国有林道
-  鳥獣保護区
-  歩道

出典: 国土院
URL: <https://www.maff.go.jp/syokusei/kyosei/kyosei.html>

1:65,000