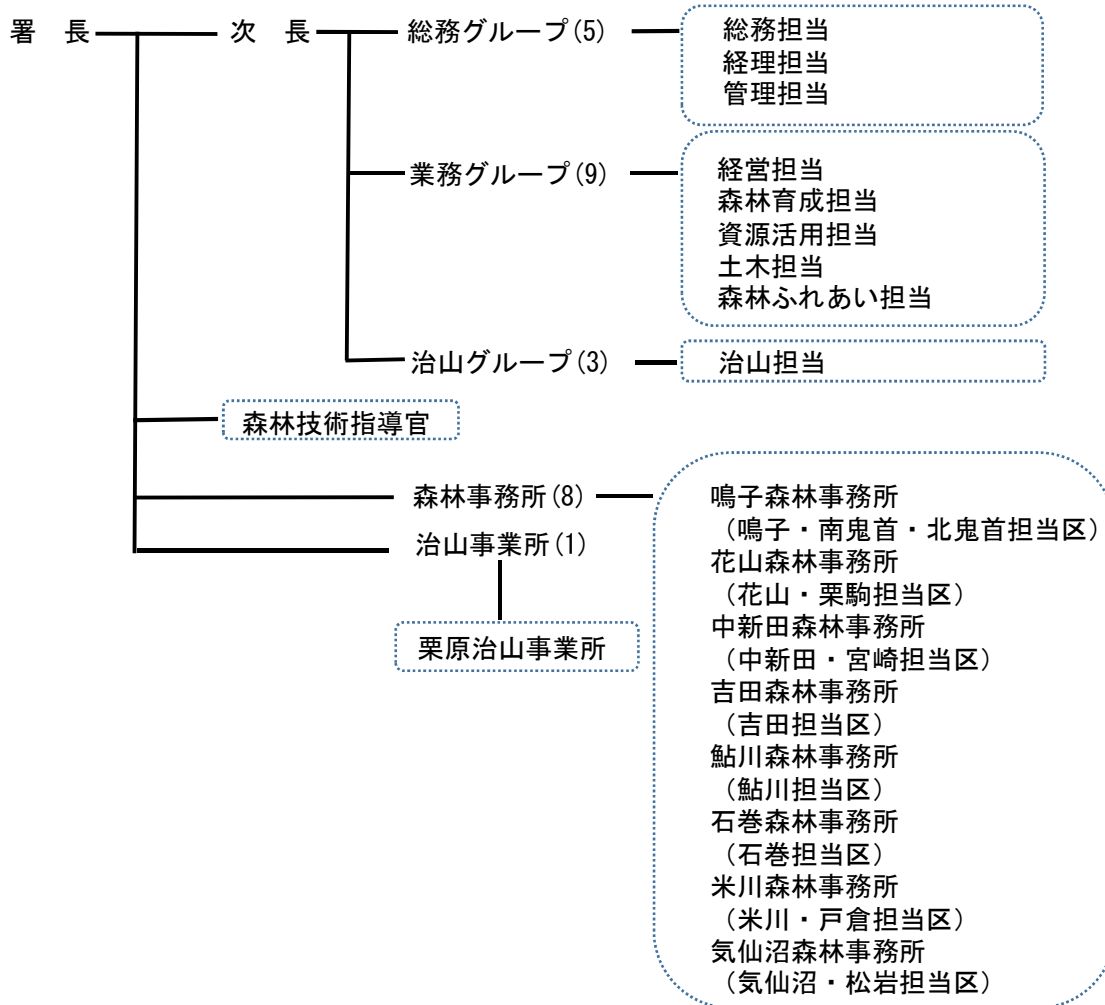


●組織図



※ () 数字は所属人数
職員数29人(令和4年4月1日現在)

●沿革

- 明治19年 5月24日 : 営林署制定に伴い川渡営林署開署
- 明治20年 : 宮城大林区署開庁
- 大正13年 : 岩出山派出所開所「16回の名称、所在地の変更」
- 昭和12年 : 現在地に移転、古川営林署と改称
- 平成10年 3月 1日 : 中新田営林署を統合改組、中新田森林管理センター
- 平成11年 3月 1日 : 石巻営林署、気仙沼営林署を統合改組、ともに事務所とし宮城北部森林管理署とする
- 平成13年 8月 1日 : 中新田森林管理センター・石巻事務所を廃止統合
- 平成16年 3月31日 : 気仙沼事務所を廃止統合
- 平成20年 9月 1日 : 宮城山地災害復旧対策室を設置
- 平成23年10月 1日 : 海岸防災林復旧対策事務所を設置
- 平成25年 4月 1日 : 国有林野事業の一般会計化に伴い組織再編
- 平成31年 3月31日 : 宮城山地災害復旧対策室を廃止
- 令和3年 3月31日 : 海岸防災林復旧対策事務所を廃止