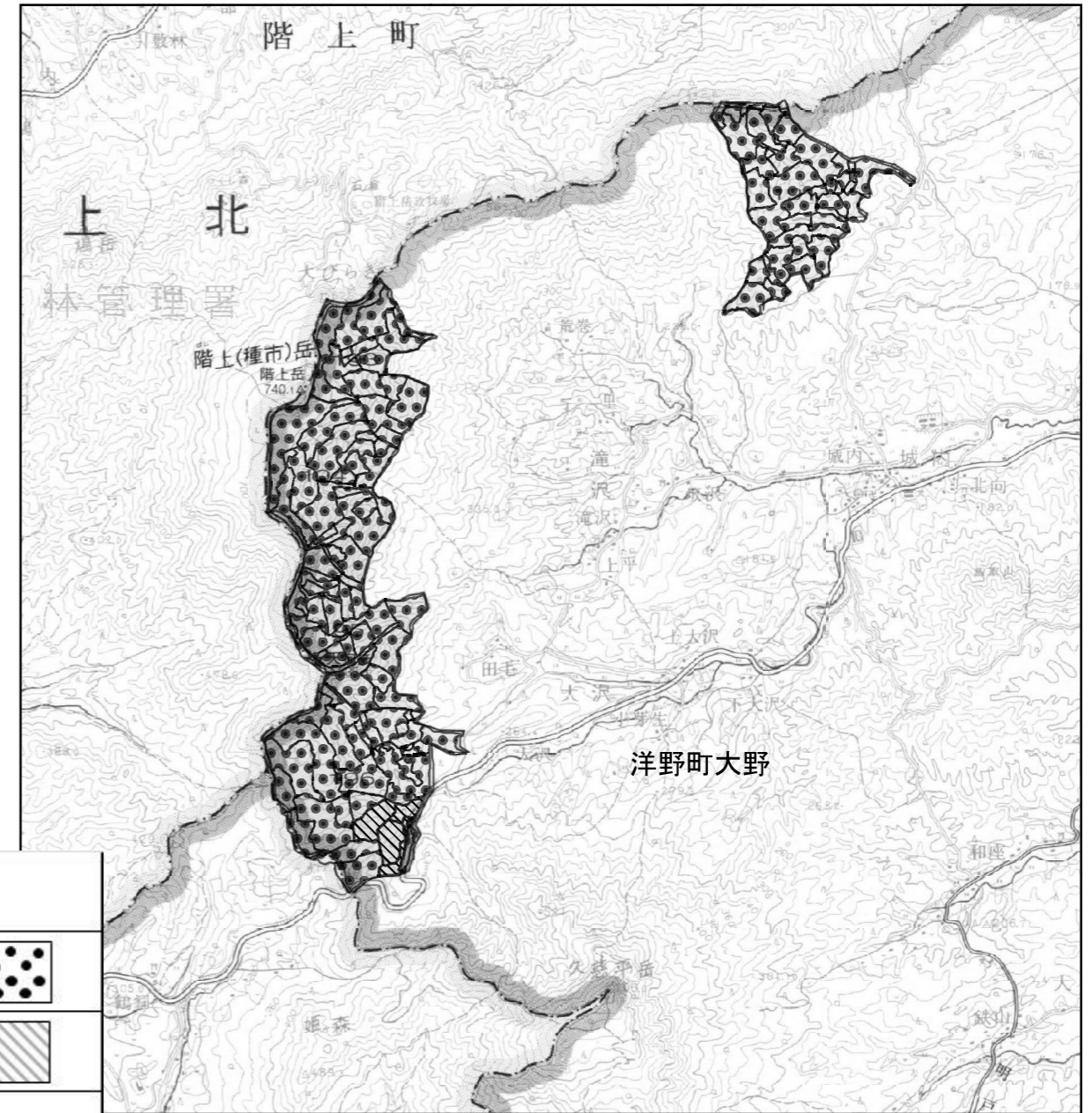


凡 例	
立入禁止期間	
令和8年10月末まで	
令和9年3月末まで	
令和9年3月末まで	



令和8年度（4月～10月）
立入禁止区域図 4-1
（久慈市山形地区）

連絡先
三陸北部森林管理署久慈支署
電話 0194-53-3391 FAX 0194-52-2653

令和8年度（4月～10月）
立入禁止区域図 4-2
（洋野町）