

公 売 物 件 明 細 書 (立 木)

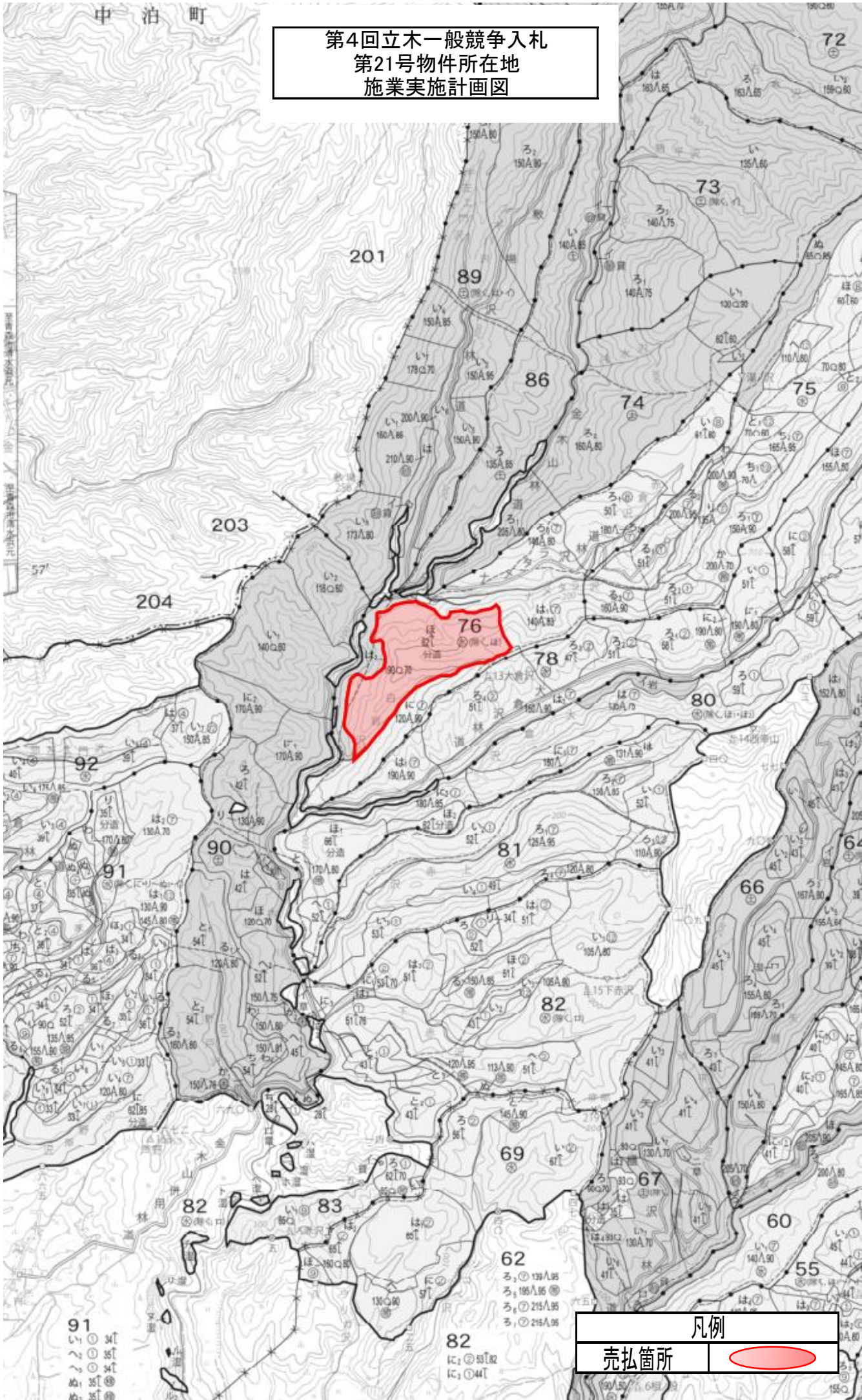
物件番号	21	特約条項及び特記事項	主要樹種径級別本数及び総材積、平均径級													
物件所在地	大倉岳国有林 76ほ林小班	1. 本物件は分収造林契約に基づく分収木であるため、売買代金の納入については、官収分は国が発行する納入告知書によることとし、民収分は買受者が分収権者に直接期日までに納入することになります。(民収分延納不可) 2. 本物件の調査区域は、外縁立木に赤スプレーで表示(売払対象外立木)しており調査区域外の立木は、売払対象外となるので伐採・搬出の際は損傷しないようにして下さい。	樹 種	種 類	一般材 低質材 別	径 級 別 本 数						計		平均		
						10cm 以下	12cm ~20	22 ~30	32 ~40	42 ~50	52 ~60	62上	本数 (本)	材積 (m3)	径級 (cm)	樹高 (m)
調査方法	毎木		スギ	生立木	一般材		436	464	280	101	27	5	1,313	842.85	26	17
伐採方法	皆伐		ヒバ	生立木	一般材		286	598	168	16	1		1,069	503.19	26	18
面積 (ha)	19.30		アカマツ	生立木	一般材		5	50	34	8	1		98	76.91	32	20
林齢 (年)	65		スギ(外)	生立木	低質材	60							60	1.80	10	7
搬出期間 (ヶ月)	36		ヒバNA	生立木	低質材	5,900	12,340	4,225	633	45	3		23,146	4,102.10	16	12
契約関係	分収造林		クロマツNA	生立木	低質材			1					1	0.54	30	15
民収分納入方法	振り込み		アカマツNA	生立木	低質材		84	92	43	13	1		233	118.81	26	17
標準地面積 (ha)	—															
毎木法区域面積	19.30															
標準地法区域面積	—															
法令制限、その他留意事項																
保安林	—															
自然公園	—															
砂防指定	—															
車両制限	10t未満															
			N計			5,960	13,151	5,430	1,158	183	33	5	25,920	5,646.20		
			他L	生立木	一般材			1,587	368	55	13	2	2,025	902.03	28	16
			他L(外)	生立木	低質材	3,495	4,301						7,796	578.31	12	10
			L計			3,495	4,301	1,587	368	55	13	2	9,821	1,480.34		
			合計			9,455	17,452	7,017	1,526	238	46	7	35,741	7,126.54		

(別紙)
 物件番号 第21号
 国有林名 大倉岳
 林小班 76ほ
 面積 19.3ha

主要樹種径級別本数及び材積

樹種 平均 (径級/樹高)	スギ(一般材)		スギ(低質材)		ヒバ		ヒバNA		アカマツ		アカマツNA		クロマツNA		他L(一般材)		他L(低質材)		計	
	26cm (本)	17m (m)	10cm (本)	7m (m)	26cm (本)	18m (m)	16cm (本)	12m (m)	32cm (本)	20m (m)	26cm (本)	17m (m)	30cm (本)	15m (m)	28cm (本)	16m (m)	12cm (本)	10m (m)	(本)	(m)
10cm以下			60	1.80			5900	149.87									3495	85.42	9455	237.09
12cm	96	4.80					3022	181.32			9	0.54					1071	53.55	4198	240.21
14cm	99	7.92					3000	270.00			15	1.50					990	89.10	4104	368.52
16cm	95	11.40			67	8.71	2511	326.43	1	0.14	22	3.08					875	105.00	3571	454.76
18cm	71	12.78			93	16.74	2019	363.42	2	0.38	16	3.04					694	111.04	2895	507.40
20cm	75	18.75			126	30.24	1788	429.12	2	0.50	22	5.50					671	134.20	2684	618.31
22cm	98	30.38			124	35.96	1368	396.72	8	2.56	23	7.36			430	107.50			2051	580.48
24cm	84	32.76			150	55.50	1082	400.34	3	1.14	18	6.84			402	120.60			1739	617.18
26cm	117	54.99			138	62.10	830	373.50	7	3.22	17	7.82			323	119.51			1432	621.14
28cm	76	43.32			97	52.38	552	298.08	17	10.03	22	12.98			308	141.68			1072	558.47
30cm	89	60.52			89	57.85	393	255.45	15	10.05	12	8.04	1	0.54	124	63.98			723	456.43
32cm	64	51.84			67	50.92	265	201.40	9	7.11	8	6.32			113	67.11			526	384.70
34cm	76	72.20			28	24.92	165	146.85	3	2.64	11	9.68			94	62.78			377	319.07
36cm	61	67.10			40	40.00	88	88.00	10	10.30	10	10.30			77	58.32			286	274.02
38cm	44	53.24			22	25.52	60	69.60	6	6.78	10	11.30			52	43.37			194	209.81
40cm	35	48.65			11	14.08	55	70.40	6	7.80	4	5.20			32	29.69			143	175.82
42cm	26	40.04			6	8.71	17	24.78	2	2.96	4	5.64			21	20.86			76	102.99
44cm	21	36.33			5	7.91	16	25.92	5	7.78	6	7.30			13	14.13			66	99.37
46cm	15	27.90			1	1.52	5	8.87	1	1.73	2	2.58			9	10.80			33	53.40
48cm	19	37.81			4	7.89	3	6.13			1	2.10			8	10.32			35	64.25
50cm	20	44.20					4	8.49							4	5.39			28	58.08
52cm	8	18.78			1	2.24	1	2.40	1	1.79					2	2.82			13	28.03
54cm	9	22.55					1	2.50							5	8.44			15	33.49
56cm	5	12.56					1	2.51							4	6.93			10	22.00
58cm	3	8.65									1	1.69							4	10.34
60cm以上	7	23.38													4	7.80			11	31.18
計	1,313	842.85	60	1.80	1,069	503.19	23,146	4,102.10	98	76.91	233	118.81	1	0.54	2,025	902.03	7,796	578.31	35,741	7,126.54

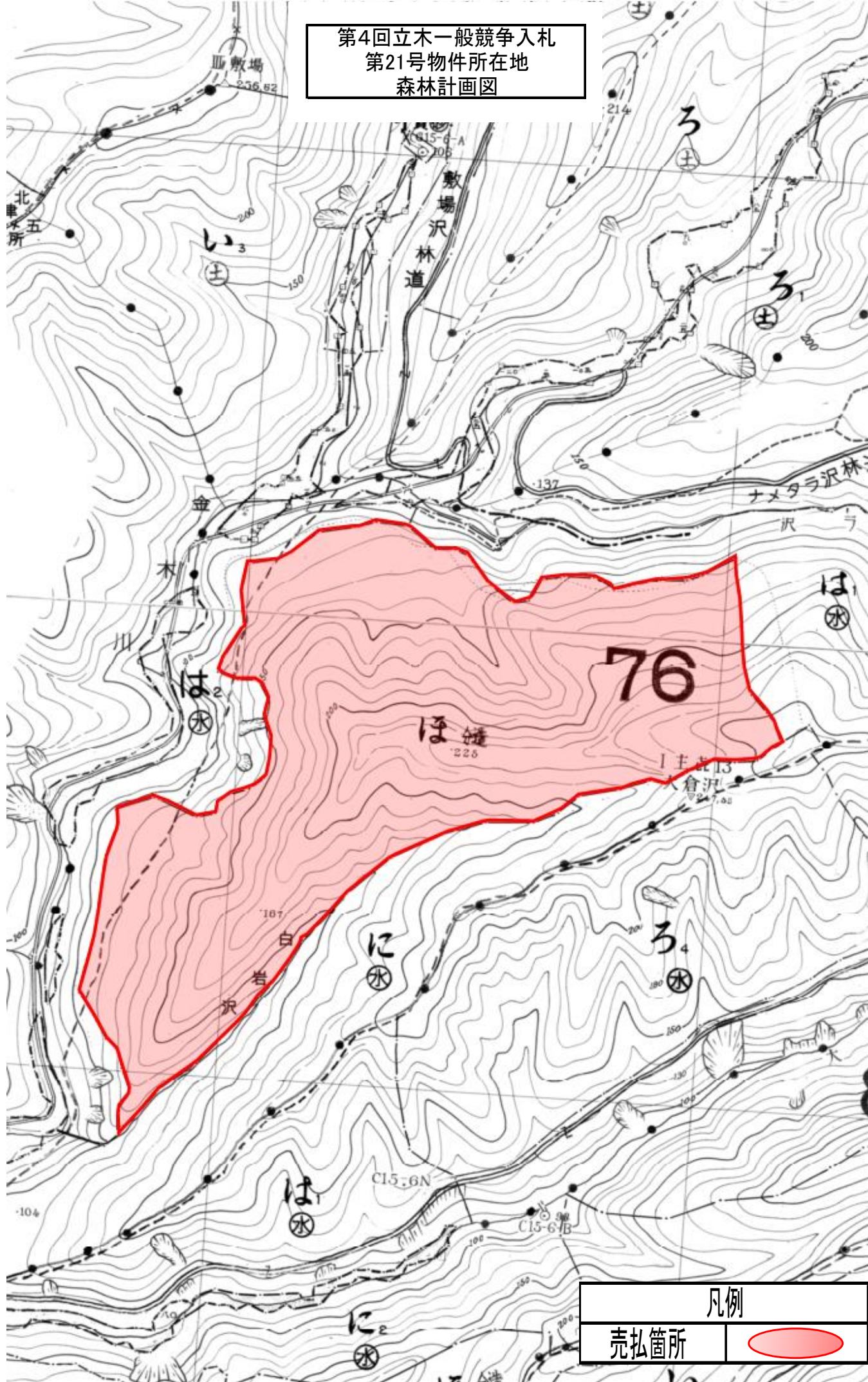
第4回立木一般競争入札
第21号物件所在地
施業実施計画図



91
い 34
い 35
い 36
い 37
い 38
い 39
い 40

凡例
売払箇所

第4回立木一般競争入札
第21号物件所在地
森林計画図



凡例	
売払箇所	