

## 公 売 物 件 明 細 書 ( 立 木 )

物件番号	19	特約条項及び特記事項	主要樹種径級別本数及び総材積、平均径級													
物件所在地	磯松山国有林 563ぬ1・563ぬ2・563ぬ3 林小班	1. 本物件は分収造林契約に基づく分収木であるため、売買代金の納入については、官収分は国が発行する納入告知書によることとし、民収分は買受者が分収権者に直接期日までに納入することになります。(民収分延納不可)  2. 本物件の調査区域は、外縁立木に赤スプレーで表示(売払対象外立木)しており調査区域外の立木は、売払対象外となるので伐採・搬出の際は損傷しないようにして下さい。	樹種	種類	一般材 低質材 別	径 級 別 本 数					計		平均			
						10cm 以下	12cm ~20	22 ~30	32 ~40	42 ~50	52 ~60	62上	本数 (本)	材積 (m3)	径級 (cm)	樹高 (m)
調査方法	毎木		スギ	生立木	一般材		10,416	10,708	3,955	623	50	6	25,758	11,245.57	24	16
伐採方法	皆伐		ヒバ	生立木	一般材		673	70	19	1			763	109.50	16	11
面積 (ha)	23.82		アカマツ	生立木	一般材		2	6	6	2			16	8.26	30	15
林齢 (年)	54.53.54		スギ(外)	生立木	低質材	1,810							1,810	59.09	10	8
搬出期間 (ヶ月)	36		ヒバNA	生立木	低質材	1,645	387	19	5				2,056	81.58	10	7
契約関係	分収造林		アカマツNA	生立木	低質材		21	31	6	1			59	17.99	24	14
民収分納入方法	振り込み															
標準地面積 (ha)	—															
毎木法区域面積	23.82															
標準地法区域面積	—															
法令制限、その他留意事項																
保安林	—															
自然公園	—															
砂防指定	砂防指定地		N計			3,455	11,499	10,834	3,991	627	50	6	30,462	11,521.99		
その他留意事項	—															
車両制限	10t未満		他L	生立木	一般材			450	54	7			511	184.89	26	15
			他L(外)	生立木	低質材	3,220	4,969						8,189	598.15	12	10
			L計			3,220	4,969	450	54	7			8,700	783.04		
			合計			6,675	16,468	11,284	4,045	634	50	6	39,162	12,305.03		

(別紙)  
 物件番号 第19号  
 国有林名 磯松山  
 林小班 563ぬ1・563ぬ2・563ぬ3  
 面積※ 23.82ha (563ぬ1・563ぬ2・563ぬ3合計面積)

### 主要樹種径級別本数及び材積

樹種 平均 (径級/樹高)	スギ(一般材)		スギ(低質材)		ヒバ		ヒバNA		アカマツ		アカマツNA		他L(一般材)		他L(低質材)		計	
	24cm	16m	10cm	8m	16cm	11m	10cm	7m	30cm	15m	24cm	14m	26cm	15m	12cm	10m	(本)	(m³)
径級	(本)	(m³)	(本)	(m³)	(本)	(m³)	(本)	(m³)	(本)	(m³)	(本)	(m³)	(本)	(m³)	(本)	(m³)	(本)	(m³)
10cm以下			1810	59.09			1645	39.66							3220	90.11	6675	188.86
12cm	1374	82.42			249	14.32	209	12.05			4	0.27			1317	65.88	3153	174.94
14cm	1854	151.82			178	14.26	97	7.76			7	0.67			1260	100.80	3396	275.31
16cm	2212	287.56			100	11.75	51	5.94	1	0.13	1	0.13			1064	117.01	3429	422.52
18cm	2423	436.07			85	13.95	15	2.45			4	0.68			647	97.05	3174	550.20
20cm	2553	587.19			61	13.22	15	3.18	1	0.22	5	1.07			681	127.30	3316	732.18
22cm	2390	703.58			24	6.10	4	1.00	2	0.44	7	1.78	74	17.38			2501	730.28
24cm	2492	897.28			18	5.75	6	1.92	1	0.31	10	3.03	135	38.15			2662	946.44
26cm	2310	1016.52			11	4.51	2	0.80	1	0.32	5	1.69	127	42.99			2456	1066.83
28cm	1889	1019.90			10	4.63	6	2.92	1	0.50	4	1.66	68	25.93			1978	1055.54
30cm	1627	1057.24			7	3.70	1	0.62	1	0.52	5	2.36	46	20.56			1687	1085.00
32cm	1276	1017.98			5	3.50	3	1.59	3	1.55	3	1.68	21	11.10			1311	1037.40
34cm	999	898.87			5	3.38	1	0.77	2	1.30	2	1.21	16	8.65			1025	914.18
36cm	750	787.03			4	3.33							9	6.35			763	796.71
38cm	525	603.75			3	3.36	1	0.92	1	0.79	1	0.85	5	3.75			536	613.42
40cm	405	538.58			2	1.96							3	3.07			410	543.61
42cm	268	393.90							1	0.98	1	0.91	3	2.55			273	398.34
44cm	165	266.04							1	1.20			3	3.33			169	270.57
46cm	115	201.58											1	1.08			116	202.66
48cm	37	73.23			1	1.78											38	75.01
50cm	38	80.48															38	80.48
52cm	21	47.80															21	47.80
54cm	13	32.20															13	32.20
56cm	8	20.95															8	20.95
58cm	4	11.24															4	11.24
60cm以上	10	32.36															10	32.36
計	25,758	11,245.57	1,810	59.09	763	109.50	2,056	81.58	16	8.26	59	17.99	511	184.89	8,189	598.15	39,162	12,305.03

(別紙)  
 物件番号 第19号  
 国有林名 磯松山  
 林小班 563ぬ1  
 面積 16.63ha

主要樹種径級別本数及び材積

樹種 平均 (径級/樹高)	スギ(一般材)		スギ(低質材)		ヒハ		ヒハNA		アカマツ		アカマツNA		他L(一般材)		他L(低質材)		計	
	24cm (本)	15m (m)	10cm (本)	8m (m)	14cm (本)	11m (m)	10cm (本)	7m (m)	32cm (本)	16m (m)	24cm (本)	14m (m)	26cm (本)	14m (m)	12cm (本)	10m (m)	(本)	(m)
10cm以下			1295	42.92			1266	30.66							2059	58.92	4620	132.50
12cm	1097	65.62			185	11.10	159	9.54			4	0.27			928	46.40	2373	133.13
14cm	1504	120.32			134	10.72	78	6.24			7	0.67			810	64.80	2533	202.75
16cm	1780	231.40			73	8.76	33	3.96			1	0.13			690	75.90	2577	320.15
18cm	1895	341.10			60	10.20	10	1.70			4	0.68			432	64.80	2401	418.48
20cm	1991	457.93			51	11.22	9	1.98	1	0.22	5	1.07			445	80.10	2502	552.52
22cm	1850	536.50			6	1.60					7	1.78	34	7.72			1897	547.60
24cm	1880	677.05			2	0.63	1	0.32	1	0.31	10	3.03	74	20.18			1968	701.52
26cm	1694	745.36			3	1.25	1	0.41	1	0.32	5	1.69	70	22.93			1774	771.96
28cm	1344	725.76			2	1.04	2	0.95			4	1.66	41	15.18			1394	745.09
30cm	1135	737.75							1	0.52	5	2.36	29	12.60			1170	753.23
32cm	896	725.76			2	1.55	1	0.53	1	0.59	3	1.68	15	7.91			918	738.02
34cm	668	601.20									2	1.21	13	6.98			685	610.69
36cm	495	519.75											5	2.96			500	522.71
38cm	335	385.25							1	0.79	1	0.85	4	2.79			341	389.68
40cm	257	341.81			1	1.28							1	0.67			259	343.76
42cm	157	230.79							1	0.98	1	0.91	1	0.91			160	233.59
44cm	120	190.80							1	1.20			1	0.86			122	192.86
46cm	75	128.25															75	128.25
48cm	13	25.22															13	25.22
50cm	19	39.54															19	39.54
52cm	13	29.51															13	29.51
54cm	6	14.84															6	14.84
56cm	1	2.55															1	2.55
58cm	1	2.81															1	2.81
60cm以上	2	6.03															2	6.03
計	19,228	7,883.10	1,295	42.92	519	59.35	1,560	56.29	11	6.73	59	17.99	288	101.69	5,364	390.92	28,324	8,558.99

(別紙)  
 物件番号 第19号  
 国有林名 磯松山  
 林小班 563ぬ2  
 面積 7.14ha

主要樹種径級別本数及び材積

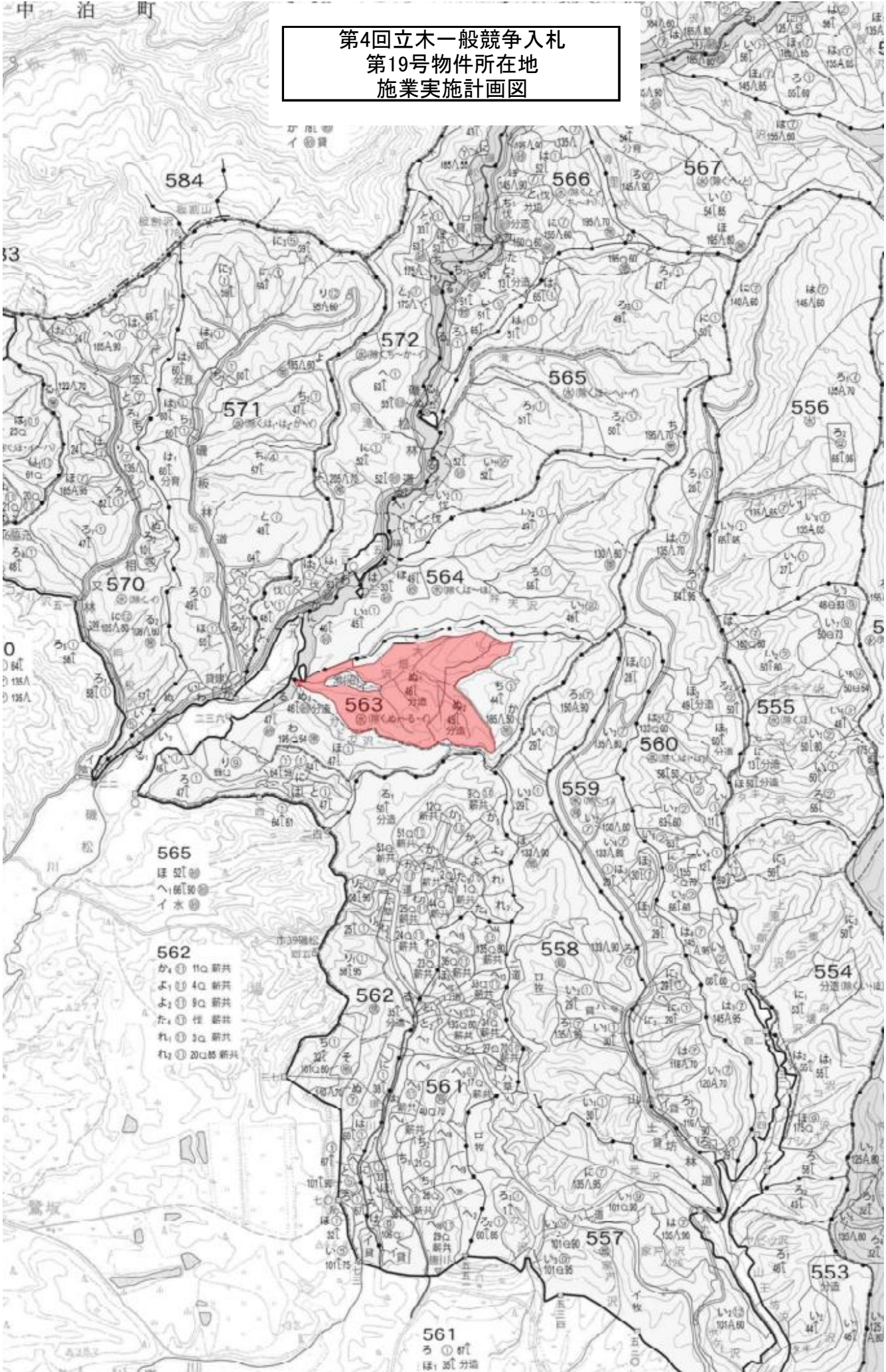
樹種 平均 (径級/樹高)	スギ(一般材)		スギ(低質材)		ヒバ		ヒバNA		アカマツ		アカマツNA		他L(一般材)		他L(低質材)		計	
	26cm (本)	17m (m)	10cm (本)	7m (m)	18cm (本)	11m (m)	10cm (本)	7m (m)	24cm (本)	13m (m)	(本)	(m)	26cm (本)	15m (m)	12cm (本)	10m (m)	(本)	(m)
10cm以下			511	16.08			376	8.97							1155	31.06	2042	56.11
12cm	274	16.44			63	3.15	49	2.45							387	19.35	773	41.39
14cm	349	31.41			43	3.44	18	1.44							448	35.84	858	72.13
16cm	432	56.16			26	2.86	18	1.98	1	0.13					370	40.70	847	101.83
18cm	527	94.86			25	3.75	5	0.75							215	32.25	772	131.61
20cm	562	129.26			10	2.00	6	1.20							236	47.20	814	179.66
22cm	534	165.54			18	4.50	4	1.00	2	0.44			40	9.66			598	181.14
24cm	608	218.88			16	5.12	5	1.60					61	17.97			690	243.57
26cm	614	270.16			8	3.26	1	0.39					57	20.06			680	293.87
28cm	542	292.68			8	3.59	4	1.97					26	10.32			580	308.56
30cm	489	317.85			7	3.70	1	0.62					17	7.96			514	330.13
32cm	378	291.06			3	1.95	2	1.06	2	0.96			6	3.19			391	298.22
34cm	330	297.00			5	3.38	1	0.77					2	1.18			338	302.33
36cm	250	262.50			4	3.33							4	3.39			258	269.22
38cm	190	218.50			3	3.36	1	0.92					1	0.96			195	223.74
40cm	147	195.51			1	0.68							2	2.40			150	198.59
42cm	110	161.70											2	1.64			112	163.34
44cm	45	75.24											2	2.47			47	77.71
46cm	39	71.55											1	1.08			40	72.63
48cm	24	48.01			1	1.78											25	49.79
50cm	19	40.94															19	40.94
52cm	8	18.29															8	18.29
54cm	7	17.36															7	17.36
56cm	7	18.40															7	18.40
58cm	3	8.43															3	8.43
60cm以上	8	26.33															8	26.33
計	6,496	3,344.06	511	16.08	241	49.85	491	25.12	5	1.53			221	82.28	2,811	206.40	10,776	3,725.32


(別紙)  
 物件番号 第19号  
 国有林名 磯松山  
 林小班 563ぬ3  
 面積 0.05ha

主要樹種径級別本数及び材積

樹種 平均 (径級/樹高)	スギ(一般材)		スギ(低質材)		ヒバ		ヒバNA		アカマツ		アカマツNA		他L(一般材)		他L(低質材)		計	
	28cm (本)	16m (m)	8cm (本)	6m (m)	14cm (本)	12m (m)	8cm (本)	7m (m)	(本)	(m)	(本)	(m)	32cm (本)	15m (m)	12cm (本)	9m (m)	(本)	(m)
10cm以下			4	0.09			3	0.03							6	0.13	13	0.25
12cm	3	0.16			1	0.07	1	0.06							2	0.13	7	0.42
14cm	1	0.09			1	0.10	1	0.08							2	0.16	5	0.43
16cm					1	0.13									4	0.41	5	0.54
18cm	1	0.11															1	0.11
20cm																		
22cm	6	1.54															6	1.54
24cm	4	1.35															4	1.35
26cm	2	1.00															2	1.00
28cm	3	1.46											1	0.43			4	1.89
30cm	3	1.64															3	1.64
32cm	2	1.16															2	1.16
34cm	1	0.67											1	0.49			2	1.16
36cm	5	4.78															5	4.78
38cm																		
40cm	1	1.26															1	1.26
42cm	1	1.41															1	1.41
44cm																		
46cm	1	1.78															1	1.78
48cm																		
50cm																		
52cm																		
54cm																		
56cm																		
58cm																		
60cm以上																		
計	34	18.41	4	0.09	3	0.30	5	0.17					2	0.92	14	0.83	62	20.72

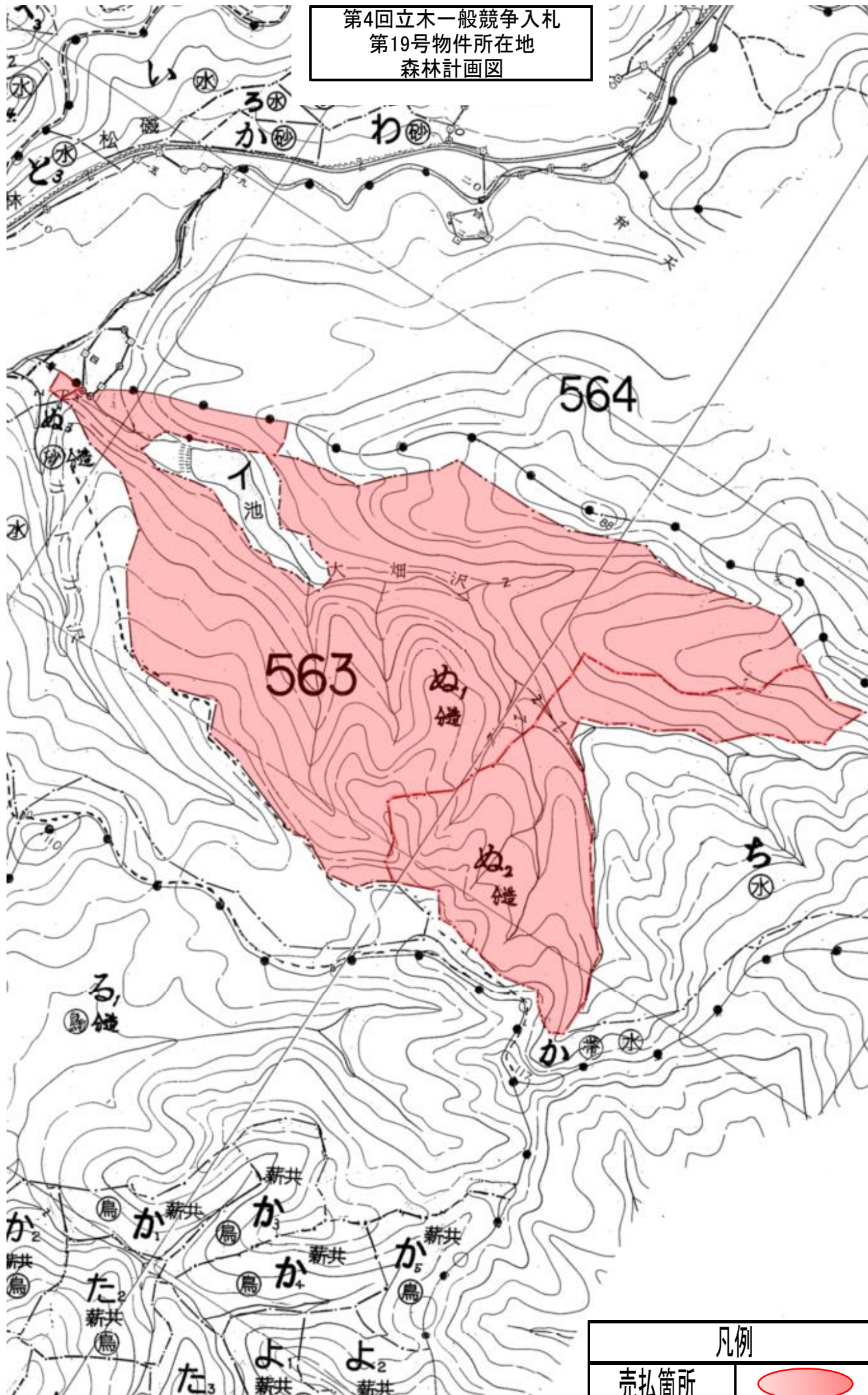
第4回立木一般競争入札  
第19号物件所在地  
施業実施計画図



凡例	
売払箇所	



第4回立木一般競争入札  
第19号物件所在地  
森林計画図



凡例	
売払箇所	