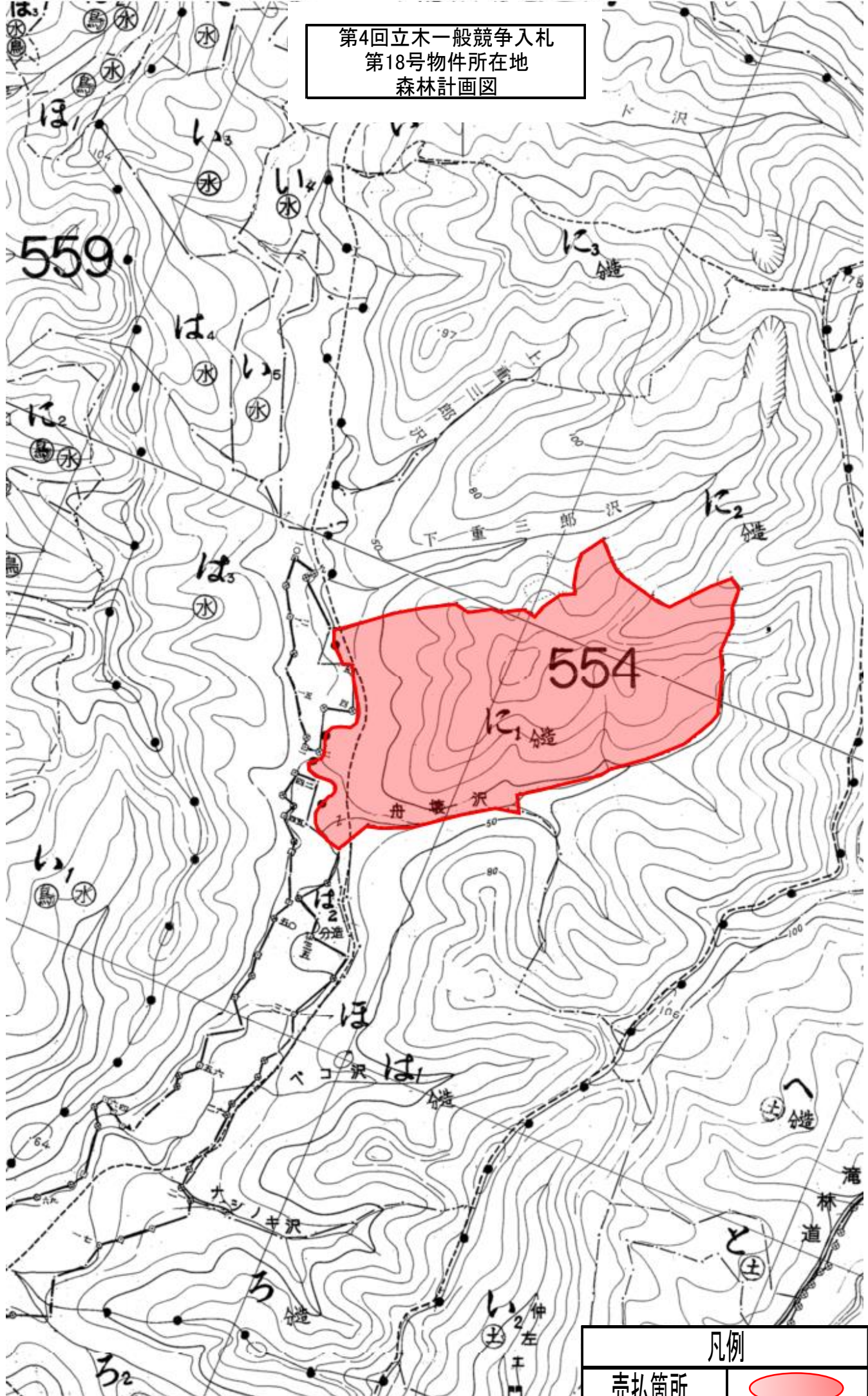


(別紙)
 物件番号 第18号
 国有林名 相内山
 林小班 554に1
 面積 8.06ha

主要樹種径級別本数及び材積

樹種 平均 (径級/樹高)	スギ(一般材)		ヒバ		ヒハナ		アカマツ		アカマツNA		クロマツ		クロマツNA		他L(一般材)		他L(低質材)		計	
	34cm (本)	19m (m)	20cm (本)	12m (m)	12cm (本)	8m (m)	26cm (本)	17m (m)	20cm (本)	13m (m)	24cm (本)	16m (m)	20cm (本)	14m (m)	28cm (本)	15m (m)	12cm (本)	9m (m)	(本)	(m)
10cm以下					647	16.12			24	0.91			28	1.12			2527	54.33	3226	72.48
12cm	6	0.24	17	0.68	208	8.32	1	0.06	58	3.22	41	2.46	59	3.54			670	33.50	1060	52.02
14cm	7	0.49	18	1.26	171	11.97	19	1.78	115	9.50	61	5.49	104	9.36			538	43.04	1033	82.89
16cm	17	1.87	67	6.70	115	11.50	30	3.87	131	16.08	75	9.75	127	16.51			432	47.52	994	113.80
18cm	23	3.68	57	8.55	60	9.00	46	8.40	132	22.76	108	20.52	103	19.57			300	45.00	829	137.48
20cm	14	3.08	47	9.40	68	13.60	77	18.52	138	31.48	128	30.72	121	29.04			431	77.60	1024	213.44
22cm	17	4.93	23	6.21	39	10.53	98	29.07	99	27.63	130	37.70	90	26.10	151	35.75			647	177.92
24cm	17	6.12	18	5.94	28	9.24	110	40.74	75	25.85	142	53.96	68	25.84	186	55.52			644	223.21
26cm	25	11.00	17	6.81	17	6.59	126	55.58	57	23.40	126	55.44	32	14.08	144	50.69			544	223.59
28cm	22	11.88	19	8.82	15	7.42	86	46.12	36	18.04	90	47.70	30	15.90	90	37.25			388	193.13
30cm	29	18.85	12	6.61	8	4.44	115	71.99	16	9.32	120	75.60	20	12.60	73	34.94			393	234.35
32cm	27	20.79	6	3.93	6	4.02	112	79.21	22	14.67	62	47.12	15	11.40	63	34.07			313	215.21
34cm	21	18.90	1	0.67	2	1.63	49	39.88	9	7.43	28	25.20	7	6.30	36	22.78			153	122.79
36cm	22	22.00	1	0.86	1	0.86	37	34.67	5	4.41	11	11.00	5	5.00	34	24.82			116	103.62
38cm	24	27.60	3	2.96	1	0.96	24	24.02	1	0.96	20	23.00	1	1.15	24	18.64			98	99.29
40cm	23	28.98					10	11.22	1	0.98	5	6.17	1	1.24	13	11.22			53	59.81
42cm	18	25.38					4	4.70			5	6.84	1	1.30	6	5.65			34	43.87
44cm	22	34.98					6	7.68			2	2.97			5	5.51			35	51.14
46cm	13	22.23			1	1.58	4	5.84							5	6.21			23	35.86
48cm	10	18.30					1	1.47							4	5.09			15	24.86
50cm	10	19.50																	10	19.50
52cm	9	18.72							1	1.21					1	1.51			11	21.44
54cm	4	9.24																	4	9.24
56cm	4	9.80																	4	9.80
58cm	4	10.36																	4	10.36
60cm以上	8	23.76													1	2.12			9	25.88
計	396	372.68	306	69.40	1,387	117.78	955	484.82	920	217.85	1,154	461.64	812	200.05	836	351.77	4,898	300.99	11,664	2,576.98

第4回立木一般競争入札
第18号物件所在地
森林計画図



凡例	
売払箇所	