

(別紙)
 物件番号 第16号
 国有林名 相内山
 林小班 537ろ1・ろ2
 面積 17.01ha (※553ろ1、553ろ2の合計面積)

主要樹種径級別本数及び材積

樹種 平均 (径級/樹高)	スギ(一般材)		スギ(低質材)		ヒバ		ヒバNA		アカマツ		アカマツNA		クロマツ		他L(一般材)		他L(低質材)		計	
	22cm	15m	10cm	7m	20cm	14m	12cm	9m	28cm	18m	24cm	18m	32cm	17m	28cm	16m	12cm	10m	(本)	(m)
径級	(本)	(m)	(本)	(m)	(本)	(m)	(本)	(m)	(本)	(m)	(本)	(m)	(本)	(m)	(本)	(m)	(本)	(m)	(本)	(m)
10cm以下			982	33.21			3522	93.15									4460	90.37	8964	216.73
12cm	1056	63.36					1254	75.24									1237	61.85	3547	200.45
14cm	1096	102.59			46	4.14	768	69.12									1230	103.99	3140	279.84
16cm	1213	162.37			153	19.89	502	65.26									1224	146.88	3092	394.40
18cm	1174	223.06			138	24.46	258	45.76									947	147.76	2517	441.04
20cm	1209	302.25			134	30.40	202	46.02			1	0.28					967	199.06	2513	578.01
22cm	1097	340.07			83	23.24	99	27.72	1	0.36				591	145.44				1871	536.83
24cm	1099	416.13			71	24.85	91	31.85	1	0.40				441	137.78				1703	611.01
26cm	834	382.77			34	14.08	49	20.11			1	0.41		374	138.38				1292	555.75
28cm	658	368.88			27	13.52	31	15.30			1	0.56		321	138.03				1038	536.29
30cm	538	360.62			5	2.89	22	12.58	1	0.63				124	62.53				690	439.25
32cm	510	408.38			4	2.80	6	3.95					1	0.67	116	66.32			637	482.12
34cm	243	218.70			4	3.16	2	1.66						80	51.73				329	275.25
36cm	180	189.00			3	2.69	3	2.61						50	36.13				236	230.43
38cm	145	168.79					1	1.00	1	0.79				45	36.40				192	206.98
40cm	60	80.10												44	39.35				104	119.45
42cm	43	63.84												26	25.53				69	89.37
44cm	30	49.80												17	18.45				47	68.25
46cm	20	36.01												12	14.04				32	50.05
48cm	17	32.47												14	17.43				31	49.90
50cm	6	12.08												5	6.83				11	18.91
52cm	3	6.78												4	5.74				7	12.52
54cm														2	3.20				2	3.20
56cm														2	3.18				2	3.18
58cm														1	1.46				1	1.46
60cm以上														3	6.14				3	6.14
計	11,231	3,988.05	982	33.21	702	166.12	6,810	511.33	4	2.18	3	1.25	1	0.67	2,272	954.09	10,065	749.91	32,070	6,406.81

(別紙)
 物件番号 第16号
 国有林名 相内山
 林小班 553ろ1
 面積 10.48ha

主要樹種径級別本数及び材積

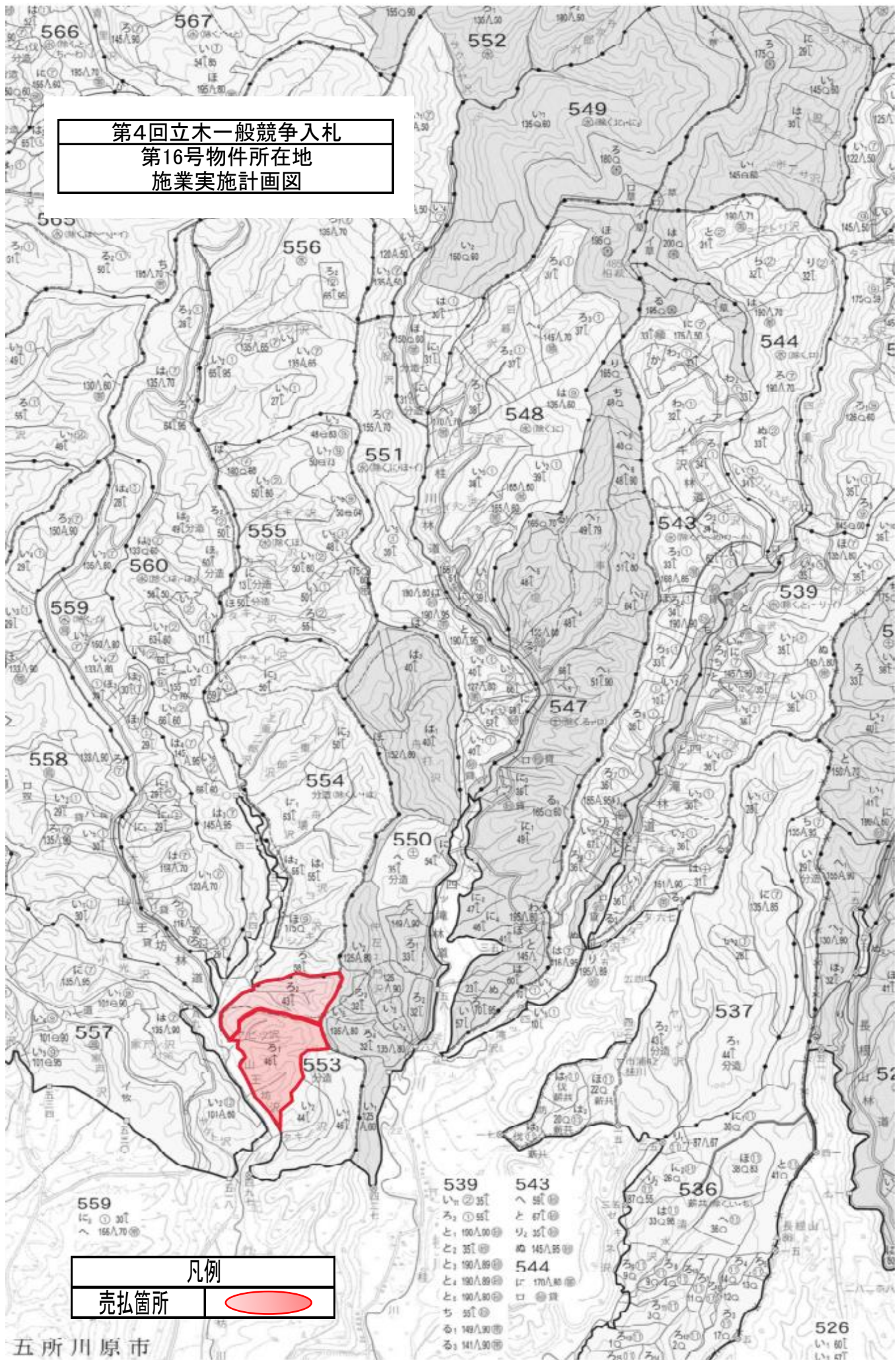
樹種 平均 (径級/樹高)	スギ(一般材)		スギ(低質材)		ヒバ		ヒバNA		アカマツ		アカマツNA		クロマツ		他L(一般材)		他L(低質材)		計	
	22cm	16m	10cm	7m	20cm	14m	10cm	8m	28cm	19m	28cm	18m	32cm	17m	28cm	16m	12cm	10m	(本)	(m)
径級	(本)	(m)	(本)	(m)	(本)	(m)	(本)	(m)	(本)	(m)	(本)	(m)	(本)	(m)	(本)	(m)	(本)	(m)	(本)	(m)
10cm以下			607	18.21			1522	38.02									2001	41.17	4130	97.40
12cm	654	39.24					500	30.00									714	35.70	1868	104.94
14cm	701	63.09			21	1.89	239	21.51									671	53.68	1632	140.17
16cm	745	96.85			55	7.15	128	16.64									687	82.44	1615	203.08
18cm	784	148.96			38	6.46	68	11.56									571	91.36	1461	258.34
20cm	739	184.75			42	9.24	44	9.68									566	118.86	1391	322.53
22cm	707	219.17			19	5.32	25	7.00							360	90.00			1111	321.49
24cm	683	266.37			20	7.00	21	7.35	1	0.40				274	87.68				999	368.80
26cm	527	247.69			7	3.01	8	3.30			1	0.41		215	79.55				758	333.96
28cm	452	257.64			9	4.52	12	5.80			1	0.56		213	91.59				687	360.11
30cm	364	247.52			4	2.29	10	5.74	1	0.63				81	40.62				460	296.80
32cm	392	317.52			3	2.01	1	0.65					1	0.67	86	48.91			483	369.76
34cm	170	153.00			2	1.54									55	35.08			227	189.62
36cm	133	139.65			1	0.79	1	0.79							37	26.45			172	167.68
38cm	111	127.65													38	30.63			149	158.28
40cm	53	70.49													35	31.25			88	101.74
42cm	34	49.98													20	19.53			54	69.51
44cm	28	46.48													15	16.12			43	62.60
46cm	16	28.96													11	12.96			27	41.92
48cm	11	21.17													10	12.27			21	33.44
50cm	6	12.08													5	6.83			11	18.91
52cm	3	6.78													4	5.74			7	12.52
54cm															2	3.20			2	3.20
56cm															2	3.18			2	3.18
58cm															1	1.46			1	1.46
60cm以上															3	6.14			3	6.14
計	7,313	2,745.04	607	18.21	221	51.22	2,579	158.04	2	1.03	2	0.97	1	0.67	1,467	649.19	5,210	423.21	17,402	4,047.58

(別紙)
 物件番号 第16号
 国有林名 相内山
 林小班 553ろ2
 面積 6.96ha

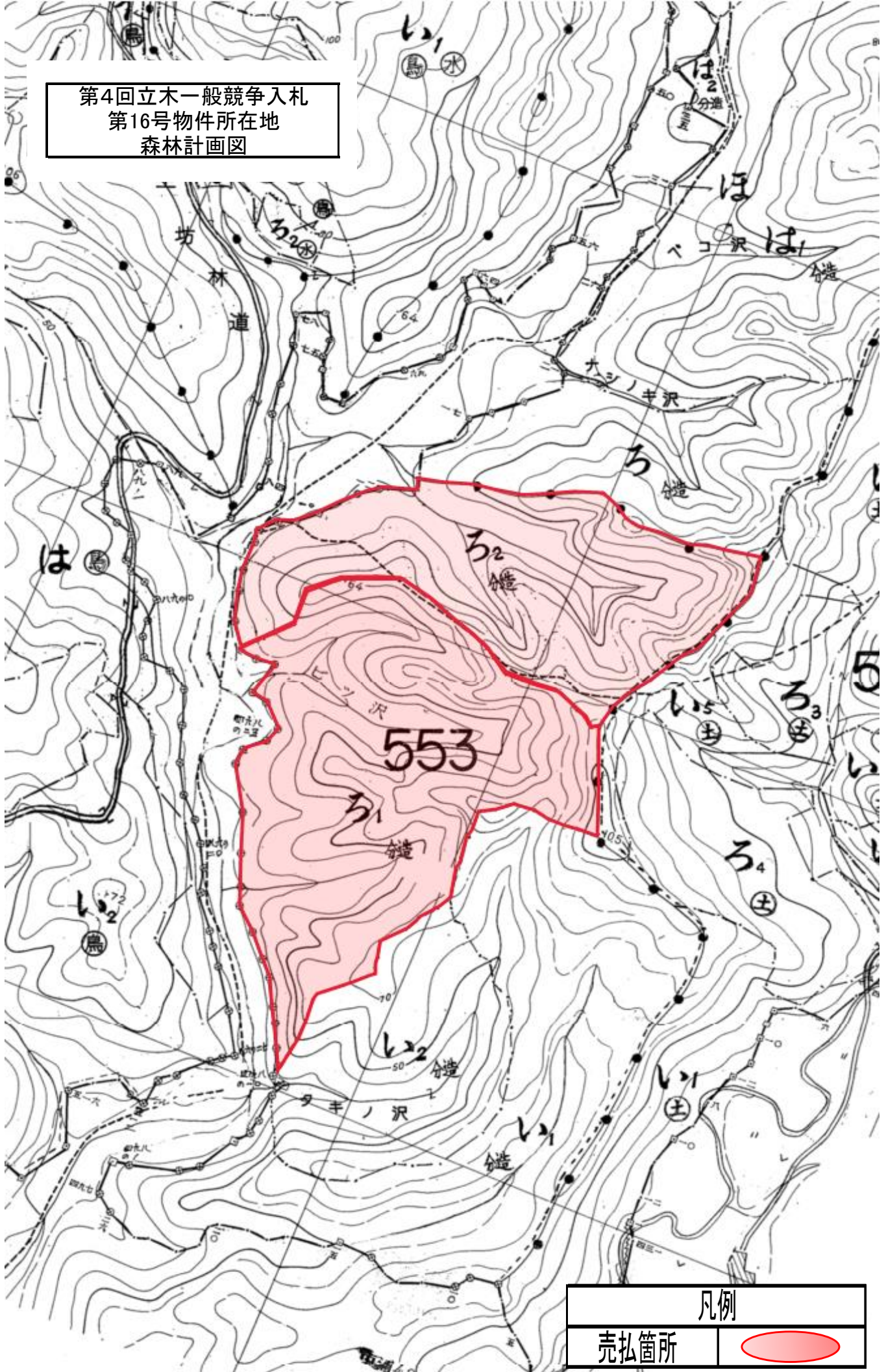
主要樹種径級別本数及び材積

樹種 平均 (径級/樹高)	スギ(一般材)		スギ(低質材)		ヒバ		ヒバNA		アカマツ		アカマツNA		他L(一般材)		他L(低質材)		計	
	20cm	15m	10cm	8m	20cm	14m	12cm	10m	30cm	18m	20cm	18m	26cm	15m	12cm	10m	(本)	(m)
径級	(本)	(m)	(本)	(m)	(本)	(m)	(本)	(m)	(本)	(m)	(本)	(m)	(本)	(m)	(本)	(m)	(本)	(m)
10cm以下			375	15.00			2000	55.13							2459	49.20	4834	119.33
12cm	402	24.12					754	45.24							523	26.15	1679	95.51
14cm	395	39.50			25	2.25	529	47.61							559	50.31	1508	139.67
16cm	468	65.52			98	12.74	374	48.62							537	64.44	1477	191.32
18cm	390	74.10			100	18.00	190	34.20							376	56.40	1056	182.70
20cm	470	117.50			92	21.16	158	36.34			1	0.28			401	80.20	1122	255.48
22cm	390	120.90			64	17.92	74	20.72	1	0.36			231	55.44			760	215.34
24cm	416	149.76			51	17.85	70	24.50					167	50.10			704	242.21
26cm	307	135.08			27	11.07	41	16.81					159	58.83			534	221.79
28cm	206	111.24			18	9.00	19	9.50					108	46.44			351	176.18
30cm	174	113.10			1	0.60	12	6.84					43	21.91			230	142.45
32cm	118	90.86			1	0.79	5	3.30					30	17.41			154	112.36
34cm	73	65.70			2	1.62	2	1.66					25	16.65			102	85.63
36cm	47	49.35			2	1.90	2	1.82					13	9.68			64	62.75
38cm	34	41.14					1	1.00	1	0.79			7	5.77			43	48.70
40cm	7	9.61											9	8.10			16	17.71
42cm	9	13.86											6	6.00			15	19.86
44cm	2	3.32											2	2.33			4	5.65
46cm	4	7.05											1	1.08			5	8.13
48cm	6	11.30											4	5.16			10	16.46
50cm																		
52cm																		
54cm																		
56cm																		
58cm																		
60cm以上																		
計	3,918	1,243.01	375	15.00	481	114.90	4,231	353.29	2	1.15	1	0.28	805	304.90	4,855	326.70	14,668	2,359.23

第4回立木一般競争入札
 第16号物件所在地
 施業実施計画図



第4回立木一般競争入札
第16号物件所在地
森林計画図



凡例	
売払箇所	