

## 公 売 物 件 明 細 書 ( 立 木 )

物件番号	15	特約条項及び特記事項	主要樹種径級別本数及び総材積、平均径級													
物件所在地	相内山国有林 553い1・553い2 林小班	1. 本物件は分収造林契約に基づく分収木であるため、売買代金の納入については、官収分は国が発行する納入告知書によることとし、民収分は買受者が分収権者に直接期日までに納入することになります。(民収分延納不可)  2. 本物件の調査区域は、外縁立木に赤スプレーで表示(売払対象外立木)しており調査区域外の立木は、売払対象外となるので伐採・搬出の際は損傷しないようにして下さい。  3. 本物件及び本物件を搬出する際の区域外については、文化財保護法に基づく埋蔵文化財宝蔵地及びその周辺に指定されているため、事業実施にあたっては、青森県教育庁文化財保護課と協議又は調整が必要となりますので、協議等が整ってから作業着手出来ることとなります。なお、協議については当支署が行います。	樹 種	種 類	一般材 低質材 別	径 級 別 本 数					計		平均			
						10cm 以下	12cm ~20	22 ~30	32 ~40	42 ~50	52 ~60	62上	本数 (本)	材積 (m3)	径級 (cm)	樹高 (m)
調査方法	毎木		スギ	生立木	一般材		15,952	10,992	1,712	94	2		28,752	8,806.89	20	15
伐採方法	皆伐		ヒバ	生立木	一般材		40	16	1				57	10.73	18	11
面積 (ha)	15.38		クロマツ	生立木	一般材		13	54	24	2			93	47.21	28	16
林齢 (年)	54・52		スギ(外)	生立木	低質材	2,001							2,001	60.03	10	7
搬出期間 (ヶ月)	36		ヒバNA	生立木	低質材	843	206	2					1,051	29.57	10	6
契約関係	分収造林		クロマツNA	生立木	低質材	1	34	50	8				93	31.51	24	15
民収分納入方法	振り込み		アカマツNA	生立木	低質材		1	1					2	0.56	22	15
標準地面積 (ha)	—															
毎木法区域面積	15.38															
標準地法区域面積	—															
法令制限、その他留意事項																
保安林	—															
自然公園	—															
砂防指定	—															
その他留意事項	埋蔵文化財包蔵地															
車両制限	10t未満															
			N計				2,845	16,246	11,115	1,745	96	2	32,049	8,986.50		
			他L	生立木	一般材			199	34	2			235	91.35	26	15
			他L(外)	生立木	低質材	2,301	1,889						4,190	217.88	10	9
			L計			2,301	1,889	199	34	2			4,425	309.23		
			合計			5,146	18,135	11,314	1,779	98	2		36,474	9,295.73		

(別紙)  
 物件番号 第15号  
 国有林名 相内山  
 林小班 553L1・553L2  
 面積 15.38ha (※553L1、553L2の合計面積)

主要樹種径級別本数及び材積

樹種 平均 (径級/樹高)	スギ(一般材)		スギ(低質材)		ヒバ		ヒハナ		アカマツNA		クロマツ		クロマツNA		他L(一般材)		他L(低質材)		計	
	20cm (本)	15m (m)	10cm (本)	7m (m)	18cm (本)	11m (m)	10cm (本)	6m (m)	22cm (本)	15m (m)	28cm (本)	16m (m)	24cm (本)	15m (m)	26cm (本)	15m (m)	10cm (本)	9m (m)	(本)	(m)
10cm以下			2001	60.03			843	15.93					1	0.04			2301	38.91	5146	114.91
12cm	2283	128.09			10	0.40	106	4.24									689	34.45	3088	167.18
14cm	2885	247.96			2	0.14	62	4.10			1	0.12	4	0.43			467	37.36	3421	290.11
16cm	3500	477.07			8	0.76	19	1.83			2	0.27	8	1.13			328	36.08	3865	517.14
18cm	3519	668.61			12	1.61	14	1.92	1	0.18	3	0.58	10	1.76			231	36.28	3790	710.94
20cm	3765	941.25			8	1.65	5	0.98			7	1.71	12	2.96			174	34.80	3971	983.35
22cm	3243	1005.33			10	2.75	1	0.27			6	1.84	11	3.16	35	8.43			3306	1021.78
24cm	2815	1097.85			3	0.95	1	0.30			13	4.78	19	6.67	67	19.60			2918	1130.15
26cm	2238	1000.17			2	0.78			1	0.38	15	6.28	7	2.88	47	16.74			2310	1027.23
28cm	1509	825.24									13	6.49	7	3.37	27	11.37			1556	846.47
30cm	1187	771.55			1	0.57					7	4.00	6	3.41	23	10.94			1224	790.47
32cm	748	553.20									9	5.91	2	1.10	16	8.99			775	569.20
34cm	478	410.90									7	5.18	4	2.94	5	3.16			494	422.18
36cm	282	282.00									3	2.54	2	1.66	5	3.52			292	289.72
38cm	150	165.85			1	1.12					1	0.98			4	3.19			156	171.14
40cm	54	71.95									4	4.00			4	3.38			62	79.33
42cm	40	60.46									1	1.15			1	1.10			42	62.71
44cm	28	45.98													1	0.93			29	46.91
46cm	16	28.60																	17	29.98
48cm	7	13.85																	7	13.85
50cm	3	6.46																	3	6.46
52cm	2	4.52																	2	4.52
54cm																				
56cm																				
58cm																				
60cm以上																				
計	28,752	8,806.89	2,001	60.03	57	10.73	1,051	29.57	2	0.56	93	47.21	93	31.51	235	91.35	4,190	217.88	36,474	9,295.73

(別紙)  
 物件番号 第15号  
 国有林名 相内山  
 林小班 553い1  
 面積 11.14ha

主要樹種径級別本数及び材積

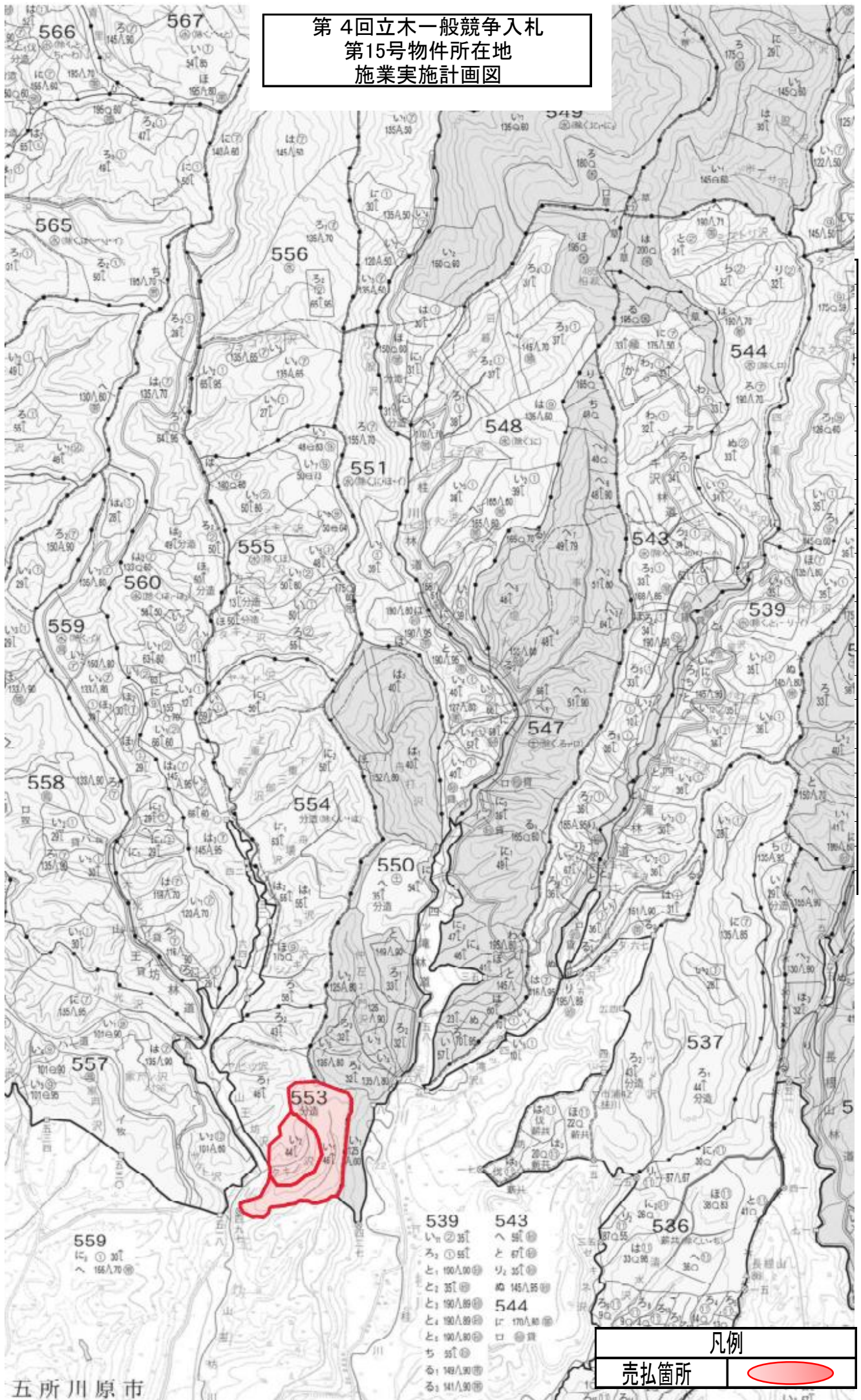
樹種 平均 (径級/樹高)	スギ(一般材)		スギ(低質材)		ヒバ		ヒバNA		アカマツ		アカマツNA		クロマツ		クロマツNA		他L(一般材)		他L(低質材)		計	
	22cm (本)	15m (m)	10cm (本)	7m (m)	18cm (本)	11m (m)	8cm (本)	6m (m)	(本)	(m)	(本)	(m)	26cm (本)	16m (m)	24cm (本)	15m (m)	26cm (本)	15m (m)	12cm (本)	9m (m)	(本)	(m)
10cm以下			1199	35.97			710	13.47											1029	21.52	2938	70.96
12cm	1394	83.64			10	0.40	78	3.12											519	25.95	2001	113.11
14cm	1716	154.44			2	0.14	38	2.66					1	0.12	2	0.23			333	26.64	2092	184.23
16cm	2207	308.98			7	0.63	13	1.17					1	0.14	4	0.60			227	24.97	2459	336.49
18cm	2405	456.95			11	1.43	8	1.04					3	0.58	8	1.47			163	26.08	2598	487.55
20cm	2612	653.00			8	1.65	1	0.16					6	1.48	9	2.27			117	23.40	2753	681.96
22cm	2334	723.54			10	2.75	1	0.27					6	1.84	10	2.90	26	6.37			2387	737.67
24cm	2035	793.65			3	0.95	1	0.30					12	4.43	15	5.39	52	15.27			2118	819.99
26cm	1723	758.12			2	0.78							12	5.11	4	1.71	38	13.52			1779	779.24
28cm	1163	628.02											9	4.61	5	2.39	22	9.49			1199	644.51
30cm	922	599.30			1	0.57							4	2.29	5	2.84	19	9.29			951	614.29
32cm	569	415.37											7	4.70	2	1.10	15	8.51			593	429.68
34cm	386	328.10											4	3.06	3	2.25	5	3.16			398	336.57
36cm	228	228.00											2	1.76	2	1.66	5	3.52			237	234.94
38cm	133	146.30											1	0.98			2	1.62			136	148.90
40cm	41	55.36											2	1.87			2	1.72			45	58.95
42cm	36	54.64															1	1.10			37	55.74
44cm	22	36.44															1	0.93			23	37.37
46cm	14	25.18																			14	25.18
48cm	6	12.02																			6	12.02
50cm	3	6.46																			3	6.46
52cm	2	4.52																			2	4.52
54cm																						
56cm																						
58cm																						
60cm以上																						
計	19,951	6,472.03	1,199	35.97	54	9.30	850	22.19					70	32.97	69	24.81	188	74.50	2,388	148.56	24,769	6,820.33

(別紙)  
 物件番号 第15号  
 国有林名 相内山  
 林小班 553L2  
 面積 4.24ha

主要樹種径級別本数及び材積

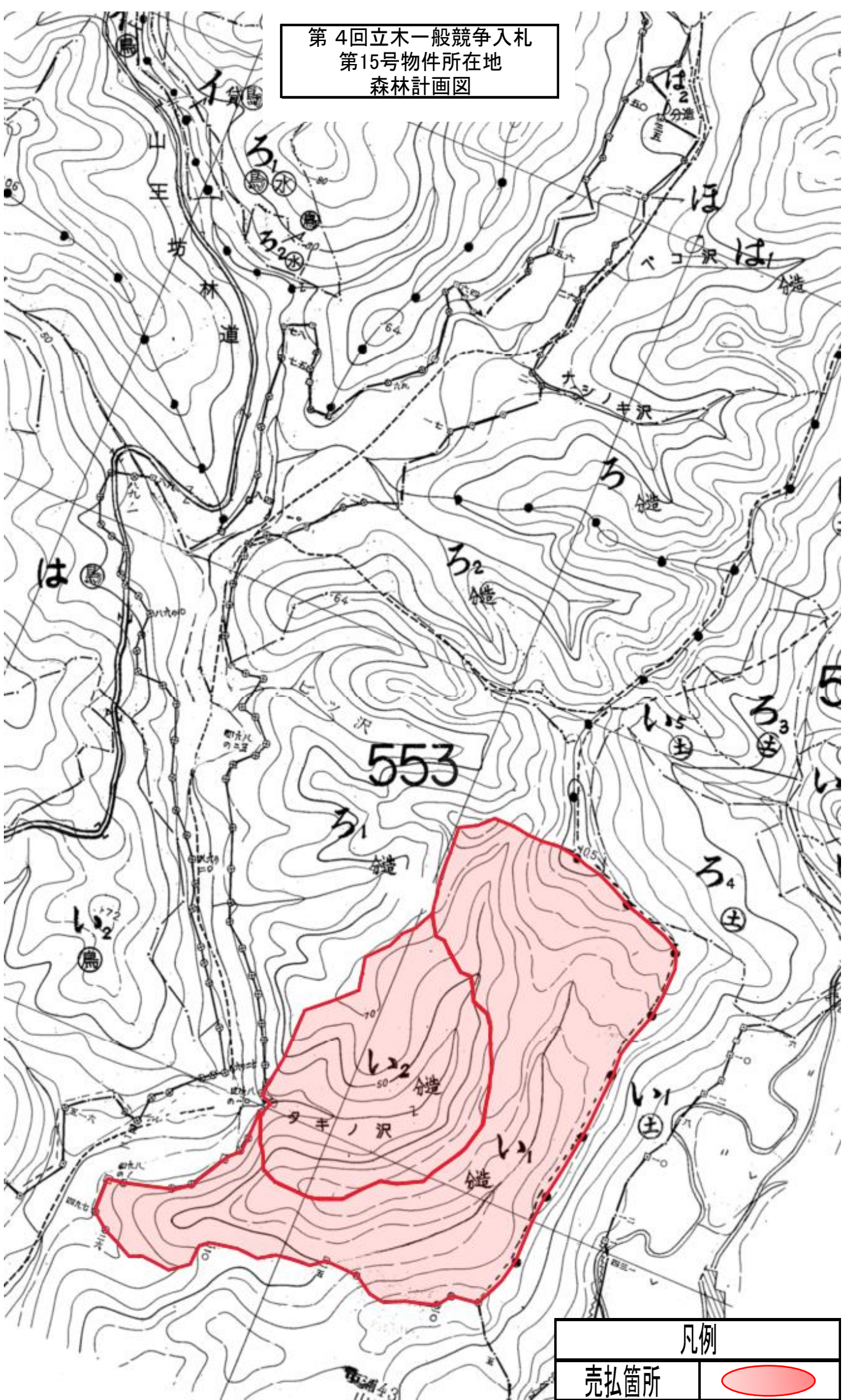
樹種 平均 (径級/樹高)	スギ(一般材)		スギ(低質材)		ヒバ		ヒバNA		アカマツ		アカマツNA		クロマツ		クロマツNA		他L(一般材)		他L(低質材)		計	
	20cm (本)	14m (m)	10cm (本)	7m (m)	24cm (本)	16m (m)	10cm (本)	6m (m)	(本)	(m)	22cm (本)	15m (m)	30cm (本)	15m (m)	22cm (本)	13m (m)	26cm (本)	15m (m)	10cm (本)	8m (m)	(本)	(m)
10cm以下			802	24.06			133	2.46							1	0.04			1272	17.39	2208	43.95
12cm	889	44.45					28	1.12											170	8.50	1087	54.07
14cm	1169	93.52					24	1.44							2	0.20			134	10.72	1329	105.88
16cm	1293	168.09			1	0.13	6	0.66				1	0.13	4	0.53				101	11.11	1406	180.65
18cm	1114	211.66			1	0.18	6	0.88			1	0.18		2	0.29				68	10.20	1192	223.39
20cm	1153	288.25					4	0.82					1	0.23	3	0.69			57	11.40	1218	301.39
22cm	909	281.79												1	0.26		9	2.06			919	284.11
24cm	780	304.20										1	0.35	4	1.28	15	4.33				800	310.16
26cm	515	242.05									1	0.38	3	1.17	3	1.17	9	3.22			531	247.99
28cm	346	197.22											4	1.88	2	0.98	5	1.88			357	201.96
30cm	265	172.25											3	1.71	1	0.57	4	1.65			273	176.18
32cm	179	137.83											2	1.21			1	0.48			182	139.52
34cm	92	82.80											3	2.12	1	0.69					96	85.61
36cm	54	54.00											1	0.78							55	54.78
38cm	17	19.55			1	1.12											2	1.57			20	22.24
40cm	13	16.59												2	2.13		2	1.66			17	20.38
42cm	4	5.82												1	1.15						5	6.97
44cm	6	9.54																			6	9.54
46cm	2	3.42												1	1.38						3	4.80
48cm	1	1.83																			1	1.83
50cm																						
52cm																						
54cm																						
56cm																						
58cm																						
60cm以上																						
計	8,801	2,334.86	802	24.06	3	1.43	201	7.38			2	0.56	23	14.24	24	6.70	47	16.85	1,802	69.32	11,705	2,475.40

第4回立木一般競争入札  
第15号物件所在地  
施業実施計画図



凡例  
売払箇所

第4回立木一般競争入札  
第15号物件所在地  
森林計画図



凡例

売払箇所

