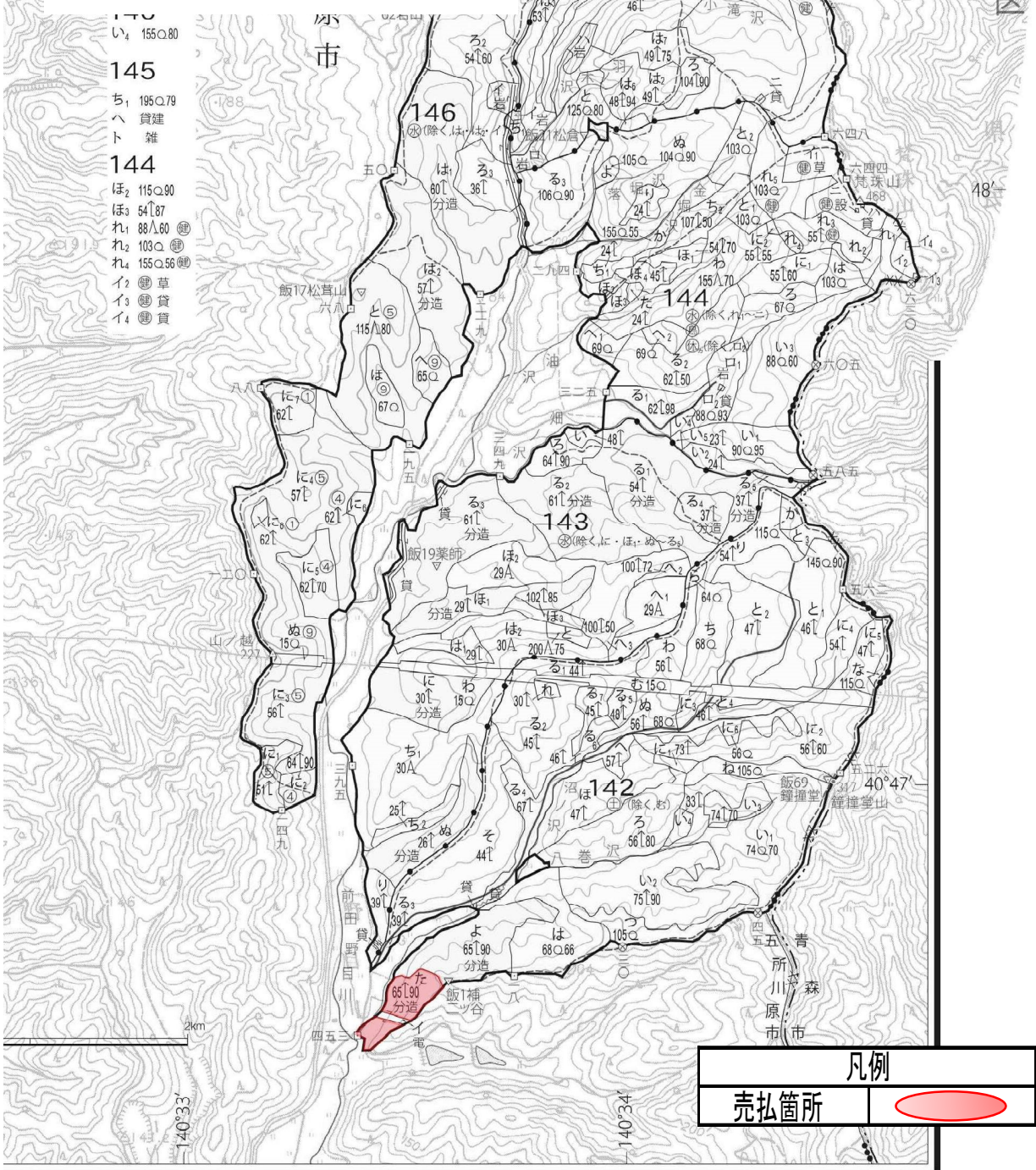


(別紙)
 物件番号 第25号
 国有林名 前田野目山
 林小班 142㌔
 面積 2.37ha

主要樹種径級別本数及び材積

| 樹種 平均 (径級/樹高) | スギ(一般材) | | スギ(低質材) | | アカマツ | | アカマツNA | | 他L(一般材) | | 他L(低質材) | | 計 | |
|---------------------|---------|-------------------|---------|-------------------|------|-------------------|--------|-------------------|---------|-------------------|---------|-------------------|-------|-------------------|
| | 22cm | 15m | 10cm | 7m | 30cm | 20m | 22cm | 17m | 28cm | 16m | 12cm | 9m | (本) | (m ³) |
| 径級 | (本) | (m ³) | (本) | (m ³) | (本) | (m ³) | (本) | (m ³) | (本) | (m ³) | (本) | (m ³) | (本) | (m ³) |
| 10cm以下 | | | 38 | 1.14 | | | | | | | 631 | 12.31 | 669 | 13.45 |
| 12cm | 37 | 1.85 | | | | | | | | | 191 | 9.55 | 228 | 11.40 |
| 14cm | 41 | 3.28 | | | 9 | 0.90 | 8 | 0.80 | | | 159 | 12.72 | 217 | 17.70 |
| 16cm | 33 | 3.96 | | | 21 | 2.73 | 5 | 0.65 | | | 147 | 16.17 | 206 | 23.51 |
| 18cm | 29 | 5.22 | | | 30 | 5.70 | 5 | 0.95 | | | 107 | 17.12 | 171 | 28.99 |
| 20cm | 30 | 6.90 | | | 37 | 9.25 | 5 | 1.25 | | | 93 | 19.53 | 165 | 36.93 |
| 22cm | 23 | 7.13 | | | 54 | 17.28 | 6 | 1.92 | 71 | 17.75 | | | 154 | 44.08 |
| 24cm | 17 | 6.63 | | | 71 | 28.40 | 8 | 3.20 | 54 | 17.28 | | | 150 | 55.51 |
| 26cm | 21 | 10.50 | | | 79 | 38.71 | 1 | 0.49 | 37 | 14.80 | | | 138 | 64.50 |
| 28cm | 12 | 7.20 | | | 99 | 58.41 | 9 | 5.31 | 39 | 17.94 | | | 159 | 88.86 |
| 30cm | 15 | 10.80 | | | 116 | 82.36 | 2 | 1.42 | 17 | 8.68 | | | 150 | 103.26 |
| 32cm | 9 | 7.65 | | | 94 | 74.26 | 1 | 0.79 | 16 | 9.36 | | | 120 | 92.06 |
| 34cm | 7 | 6.65 | | | 81 | 75.33 | 4 | 3.72 | 12 | 7.61 | | | 104 | 93.31 |
| 36cm | 5 | 5.50 | | | 71 | 73.13 | | | 13 | 9.59 | | | 89 | 88.22 |
| 38cm | 3 | 3.63 | | | 48 | 57.12 | | | 9 | 7.34 | | | 60 | 68.09 |
| 40cm | 2 | 2.66 | | | 39 | 50.70 | | | 3 | 2.72 | | | 44 | 56.08 |
| 42cm | 6 | 8.89 | | | 10 | 14.80 | | | 1 | 0.97 | | | 17 | 24.66 |
| 44cm | | | | | 19 | 30.50 | | | 4 | 4.45 | | | 23 | 34.95 |
| 46cm | | | | | 2 | 3.56 | | | 3 | 3.38 | | | 5 | 6.94 |
| 48cm | | | | | 3 | 5.75 | | | | | | | 3 | 5.75 |
| 50cm | | | | | 4 | 8.44 | | | | | | | 4 | 8.44 |
| 52cm | | | | | | | | | | | | | | |
| 54cm | 1 | 2.51 | | | 2 | 3.82 | | | | | | | 3 | 6.33 |
| 56cm | | | | | 1 | 2.47 | | | 1 | 1.59 | | | 2 | 4.06 |
| 58cm | | | | | | | | | | | | | | |
| 60cm以上 | | | | | 1 | 3.53 | | | | | | | 1 | 3.53 |
| 計 | 291 | 100.96 | 38 | 1.14 | 891 | 647.15 | 54 | 20.50 | 280 | 123.46 | 1,328 | 87.40 | 2,882 | 980.61 |

第4回立木一般競争入札
第25号物件所在地
施業実施計画図



- い 155〇80
- 145
- ち 195〇79
- ハ 貸建
- ト 雑
- 144
- ほ 115〇90
- ほ 54[87]
- れ 88[60]
- れ 103〇
- れ 155〇56
- イ 草
- イ 貸
- イ 貸


| | |
|------|--|
| 凡例 | |
| 売払箇所 | |

第4回立木一般競争入札
第25号物件所在地
森林計画図

金木

45-14

関係林班
142~146

| 凡例 | |
|------|---|
| 売払箇所 |  |

