

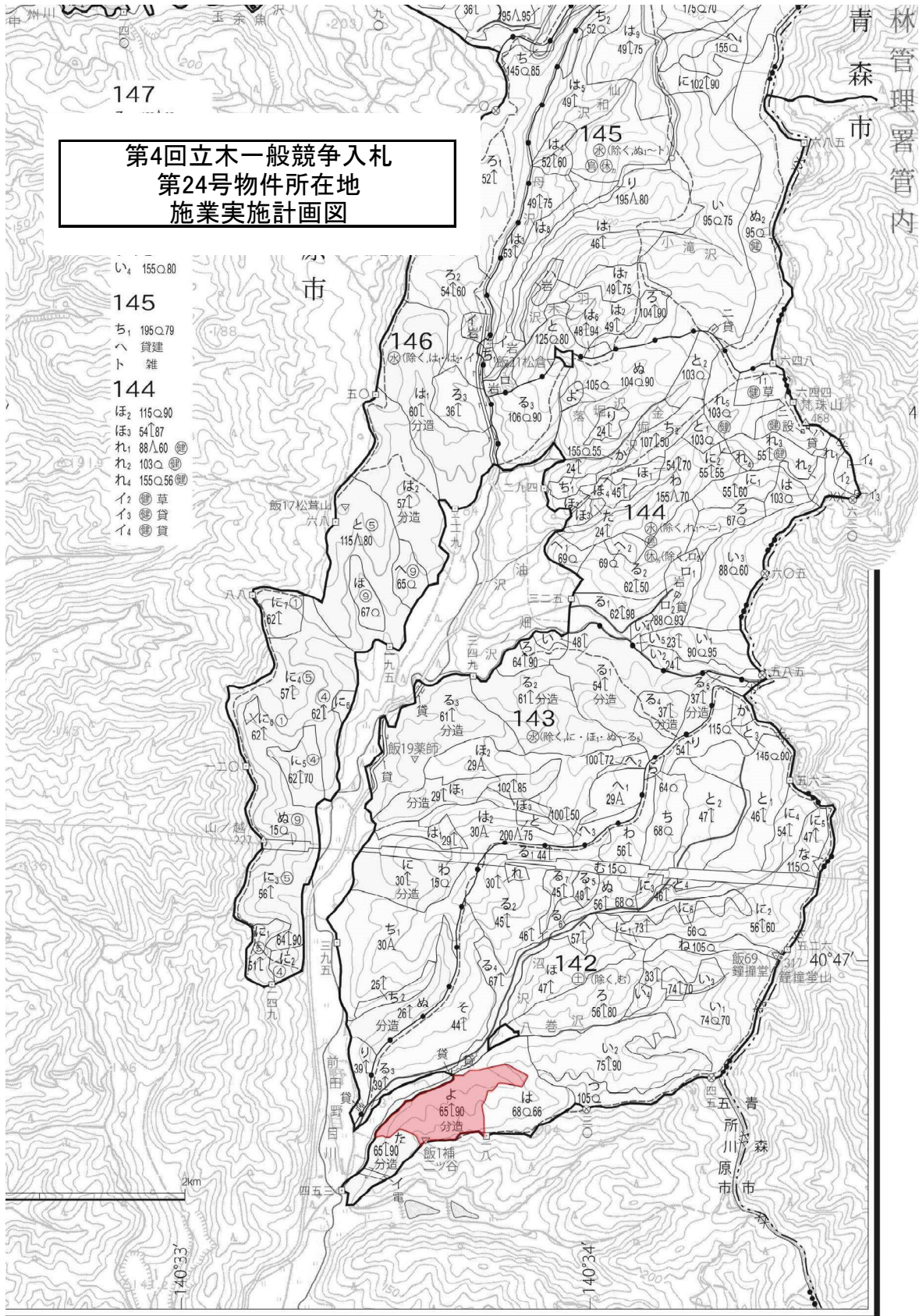
公 売 物 件 明 細 書 (立 木)

物件番号	24	特約条項及び特記事項	主要樹種径級別本数及び総材積、平均径級													
物件所在地	前田野目山国有林 142よ林小班	前田の目1. 本物件は分収造林契約に基づく分収木であるため、売買代金の納入については、官収分は国が発行する納入告知書によることとし、民収分は買受者が分収権者に直接期日までに納入することになります。(民収分延納不可) 2. 本物件の調査区域は、外縁立木に赤スプレーで表示(売払対象外立木)しており調査区域外の立木は、売払対象外となるので伐採・搬出の際は損傷しないようにして下さい。 3. 本物件及び本物件を搬出する際の区域外については、文化財保護法に基づく埋蔵文化財包蔵地及びその周辺に指定されているため、事業実施にあたっては、青森県教育庁文化財保護課と協議又は調整が必要となりますので、協議等が整ってから作業着手出来ることとなります。 なお、協議については当支署が行います。	樹種	種類	一般材 低質材 別	径 級 別 本 数						計		平均		
						10cm 以下	12cm ~20	22 ~30	32 ~40	42 ~50	52 ~60	62上	本数 (本)	材積 (m3)	径級 (cm)	樹高 (m)
調査方法	毎木		スギ	生立木	一般材		380	269	264	127	40	8	1,088	827.25	28	18
伐採方法	皆伐		アカマツ	生立木	一般材		253	796	847	93	8	5	2,002	1,554.63	30	20
面積 (ha)	6.29		スギ(外)	生立木	低質材	56							56	1.68	10	7
林齢(年)	73		アカマツNA	生立木	低質材		6	13	6	3	5	1	34	36.04	34	20
搬出期間(ヶ月)	36															
契約関係	分収造林															
民収分納入方法	振り込み															
標準地面積(ha)	—															
毎木法区域面積	6.29															
標準地法区域面積	—															
法令制限、その他留意事項																
保安林	土流保															
自然公園	—															
砂防指定	—															
その他留意事項	埋蔵文化財包蔵地		N計			56	639	1,078	1,117	223	53	14	3,180	2,419.60		
車両制限	10t未満		他L	生立木	一般材			676	218	45	9	6	954	477.05	28	16
			他L(外)	生立木	低質材	871	1,398						2,269	179.83	12	10
			L計			871	1,398	676	218	45	9	6	3,223	656.88		
			合計			927	2,037	1,754	1,335	268	62	20	6,403	3,076.48		

(別紙)
 物件番号 第24号
 国有林名 前田野目山
 林小班 142よ
 面積 6.29ha

主要樹種径級別本数及び材積

樹種 平均 (径級/樹高)	スギ(一般材)		スギ(低質材)		アカマツ		アカマツNA		他L(一般材)		他L(低質材)		計			
	28cm (本)	18m (m)	10cm (本)	7m (m)	30cm (本)	20m (m)	34cm (本)	20m (m)	28cm (本)	16m (m)	12cm (本)	10m (m)	(本)	(m)		
10cm以下			56	1.68									871	17.56	927	19.24
12cm	77	3.85											309	15.45	386	19.30
14cm	92	7.36			16	1.44	1	0.09					341	27.28	450	36.17
16cm	70	7.70			60	7.80	2	0.26					286	34.32	418	50.08
18cm	75	11.25			65	11.70	3	0.54					236	37.76	379	61.25
20cm	66	14.52			112	26.88							226	47.46	404	88.86
22cm	55	17.05			125	40.00	5	1.60	182	45.50					367	104.15
24cm	59	23.01			138	55.20	2	0.80	157	50.24					356	129.25
26cm	53	24.91			178	87.22	2	0.98	137	50.69					370	163.80
28cm	50	30.00			156	92.04	3	1.77	159	73.14					368	196.95
30cm	52	37.44			199	141.29	1	0.71	41	21.18					293	200.62
32cm	56	47.60			190	150.10	1	0.79	63	37.67					310	236.16
34cm	62	58.90			152	141.36	1	0.93	50	33.33					265	234.52
36cm	60	66.00			166	170.98	1	1.03	46	34.35					273	272.36
38cm	46	55.66			135	160.65	1	1.19	32	26.62					214	244.12
40cm	40	55.60			204	277.44	2	2.72	27	25.30					273	361.06
42cm	29	44.66			26	38.28			12	12.21					67	95.15
44cm	29	50.17			25	39.70			17	19.33					71	109.20
46cm	27	50.22			22	38.46			9	10.65					58	99.33
48cm	23	47.61			16	30.52			5	6.73					44	84.86
50cm	19	41.99			4	8.32	3	6.30	2	2.78					28	59.39
52cm	17	41.56			4	8.94	1	2.17	5	7.25					27	59.92
54cm	9	22.66			1	2.31	1	2.31	1	1.71					12	28.99
56cm	8	21.98			1	2.47	1	2.47							10	26.92
58cm	3	8.76			1	2.79	1	2.63	1	1.80					6	15.98
60cm以上	11	36.79			6	18.74	2	6.75	8	16.57					27	78.85
計	1,088	827.25	56	1.68	2,002	1,554.63	34	36.04	954	477.05	2,269	179.83	6,403	3,076.48		



第4回立木一般競争入札
第24号物件所在地
施業実施計画図

- い₄ 155〇.80
- 145
- ち₁ 195〇.79
- ハ 貸建
- ト 雑
- 144
- ほ₂ 115〇.90
- ほ₃ 541.87
- れ₁ 88△.60
- れ₂ 103〇
- れ₄ 155〇.56
- イ₂ 草
- イ₃ 貸
- イ₄ 貸

金 1

凡例	
売払箇所	

