

公 売 物 件 明 細 書 (立 木)

物件番号	22	特約条項及び特記事項	主要樹種径級別本数及び総材積、平均径級													
物件所在地	飯詰山国有林 125ほ林小班	1. 本物件は分収造林契約に基づく分収木であるため、売買代金の納入については、官収分は国が発行する納入告知書によることとし、民収分は買受者が分収権者に直接期日までに納入することになります。(民収分延納不可) 2. 本物件の調査区域は、外縁立木に赤スプレーで表示(売払対象外立木)しており調査区域外の立木は、売払対象外となるので伐採・搬出の際は損傷しないようにして下さい。	樹種	種類	一般材 低質材 別	径 級 別 本 数						計		平均		
						10cm 以下	12cm ~20	22 ~30	32 ~40	42 ~50	52 ~60	62上	本数 (本)	材積 (m3)	径級 (cm)	樹高 (m)
調査方法	毎木		スギ	生立木	一般材		1,833	2,736	1,156	277	32	4	6,038	3,460.78	26	18
伐採方法	皆伐		ヒバ	生立木	一般材		278	72	4				354	65.78	18	13
面積 (ha)	6.82		カラマツ	生立木	一般材		6	4	1				11	4.12	22	18
林齢 (年)	54		アカマツ	生立木	一般材			2	7	1			10	8.45	34	20
搬出期間 (ヶ月)	36		スギ(外)	生立木	低質材	119							119	4.76	10	8
契約関係	分収造林		ヒバNA	生立木	低質材	875	844	113	7				1,839	165.31	12	9
民収分納入方法	振り込み		カラマツNA	生立木	低質材	1	2	2					5	1.25	20	16
標準地面積 (ha)	—		アカマツNA	生立木	低質材		6	13	12				31	17.08	28	17
標準地法区域面積	—															
法令制限、その他留意事項																
保安林	—															
自然公園	—															
砂防指定	—															
その他留意事項	—															
車両制限	10t未満		N計			995	2,969	2,942	1,187	278	32	4	8,407	3,727.53		
			他L	生立木	一般材			138	11			1	150	52.33	24	16
			他L(外)	生立木	低質材	576	879						1,455	112.65	12	11
			L計			576	879	138	11			1	1,605	164.98		
			合計			1,571	3,848	3,080	1,198	278	32	5	10,012	3,892.51		

(別紙)
 物件番号 第22号
 国有林名 飯詰山
 林小班 125区
 面積 6.82ha

主要樹種径級別本数及び材積

樹種 平均 (径級/樹高)	スギ(一般材)		スギ(低質材)		ヒバ		ヒバNA		カラマツ		カラマツNA		アカマツ		アカマツNA		他L(一般材)		他L(低質材)		計	
	26cm (本)	18m (m)	10cm (本)	8m (m)	18cm (本)	13m (m)	12cm (本)	9m (m)	22cm (本)	18m (m)	20cm (本)	16m (m)	34cm (本)	20m (m)	28cm (本)	17m (m)	24cm (本)	16m (m)	12cm (本)	11m (m)	(本)	(m)
10cm以下			119	4.76			875	22.18			1	0.05							576	13.46	1571	40.45
12cm	199	11.94			70	4.20	261	15.66							1	0.08			227	13.62	758	45.50
14cm	264	23.76			62	5.58	241	21.69	1	0.11					1	0.12			234	21.06	803	72.32
16cm	384	49.92			48	6.24	138	17.94											188	22.56	758	96.66
18cm	441	83.79			57	10.26	122	21.96	4	0.84	1	0.19			1	0.19			127	20.32	753	137.55
20cm	545	141.70			41	9.43	82	18.86	1	0.27	1	0.26			3	0.70			103	21.63	776	192.85
22cm	567	187.11			35	10.15	46	13.34	1	0.33	1	0.29			2	0.60	75	18.75			727	230.57
24cm	613	251.33			14	4.90	26	9.10							2	0.73	44	14.08			699	280.14
26cm	619	309.50			9	3.87	30	12.90	2	0.93	1	0.46	1	0.46	3	1.05	9	3.33			674	332.50
28cm	494	296.40			12	6.24	8	4.16							2	0.96	4	1.84			520	309.60
30cm	443	318.96			2	1.30	3	1.97	1	0.72			1	0.52	4	2.61	6	3.34			460	329.42
32cm	340	275.40			2	1.53	6	4.43					2	1.42	4	2.80	6	3.85			360	289.43
34cm	280	266.00			1	0.89			1	0.92			2	1.86	2	1.58	2	1.31			288	272.56
36cm	227	249.70													5	4.49	3	2.75			235	256.94
38cm	186	225.06						1	1.12					3	3.00						190	229.18
40cm	123	170.97			1	1.19										1	1.17				125	173.33
42cm	102	163.20											1	1.19							103	164.39
44cm	65	112.45																			65	112.45
46cm	54	104.22																			54	104.22
48cm	37	76.59																			37	76.59
50cm	19	43.70																			19	43.70
52cm	8	19.23																			8	19.23
54cm	6	14.84																			6	14.84
56cm	9	24.64																			9	24.64
58cm	5	14.38																			5	14.38
60cm以上	8	25.99															1	3.08			9	29.07
計	6,038	3,460.78	119	4.76	354	65.78	1,839	165.31	11	4.12	5	1.25	10	8.45	31	17.08	150	52.33	1,455	112.65	10,012	3,892.51

第4回立木一般競争入札
第22号物件所在地
施業実施計画図

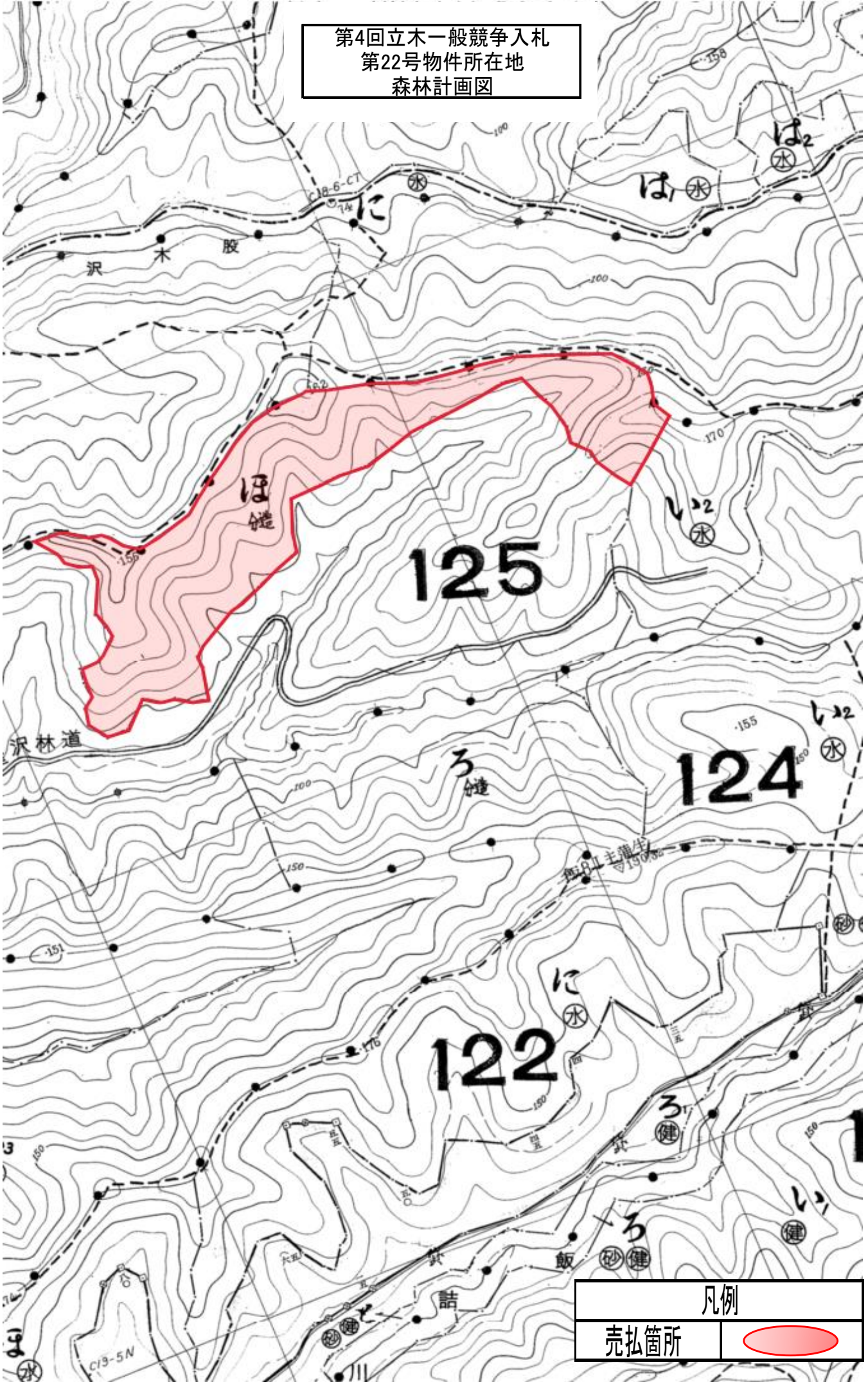


凡例

売払箇所



第4回立木一般競争入札
第22号物件所在地
森林計画図



凡例	
売払箇所	