

公 売 物 件 明 細 書 (立 木)

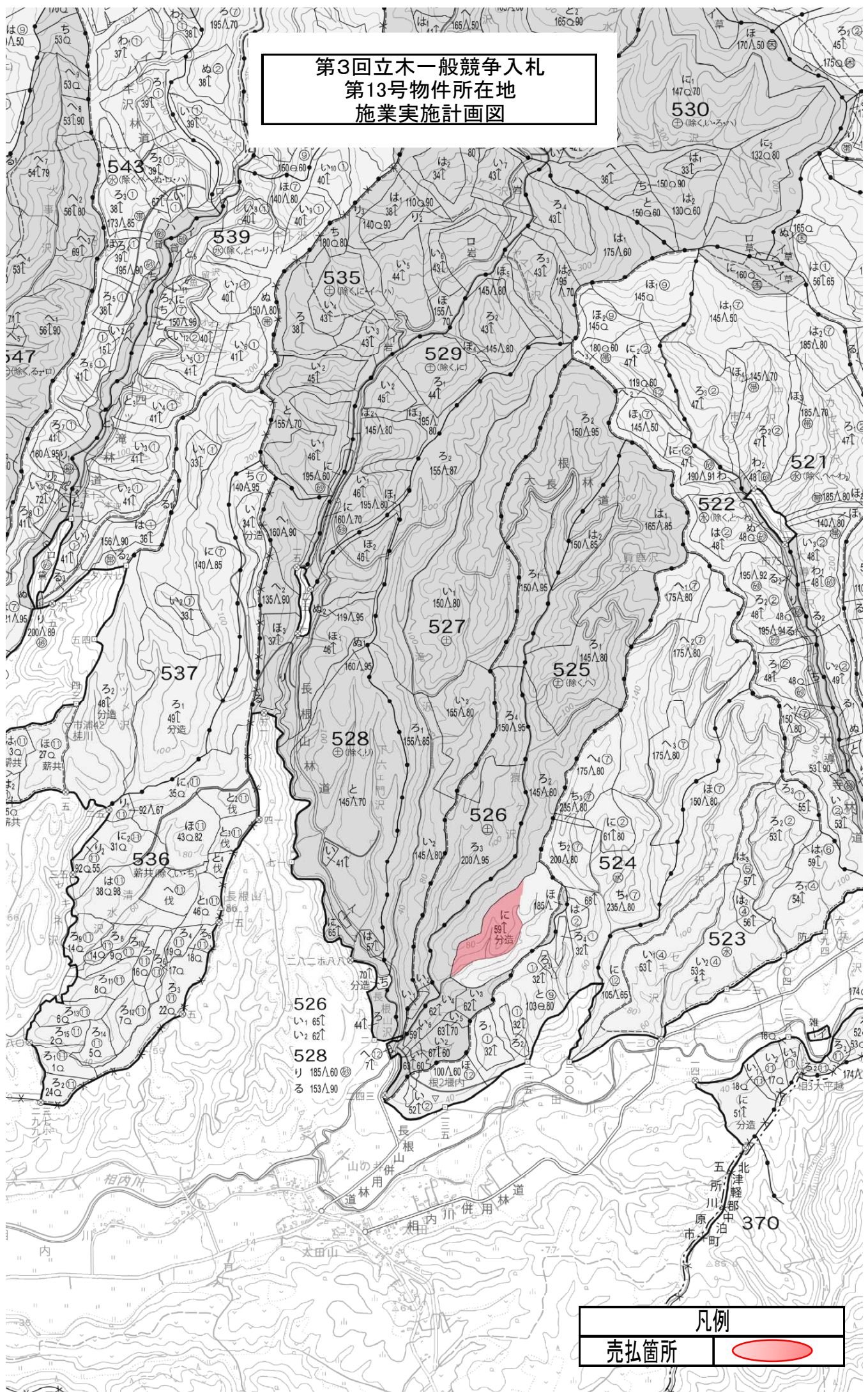
物件番号	13	特約条項及び特記事項	主要樹種径級別本数及び総材積、平均径級													
物件所在地	太田山国有林 525に林小班	1. 本物件は分収造林契約に基づく分収木であるため、売買代金の納入については、官収分は国が発行する納入告知書によることとし、民収分は買受者が分収権者に直接期日までに納入することになります。(民収分延納不可) 2. 本物件の調査区域は、外縁立木に赤スプレーで表示(売払対象外立木)しており調査区域外の立木は、売払対象外となるので伐採・搬出の際は損傷しないようにして下さい。	樹種	種類	一般材 低質材 別	径 級 別 本 数						計		平均		
						10cm 以下	12cm ～20	22 ～30	32 ～40	42 ～50	52 ～60	62上	本数 (本)	材積 (m3)	径級 (cm)	樹高 (m)
調査方法	標準地		スギ	生立木	一般材		2,406	2,249	354	20			5,029	1,774.31	22	16
伐採方法	皆伐		ヒバ	生立木	一般材		20	60	20				100	39.86	26	16
面積 (ha)	4.96		クロマツ	生立木	一般材		20	296	99	20	20		455	306.60	30	19
林齢 (年)	62		スギ(外)	生立木	低質材	434							434	13.61	10	7
搬出期間 (ヶ月)	36ヶ月		ヒバNA	生立木	低質材	98	295	335	118	39			885	297.73	22	14
契約関係	分収造林		クロマツNA	生立木	低質材		355	336	78				769	293.98	22	17
民収分納入方法	振り込み															
標準地面積 (ha)	0.25															
毎木法区域面積	—															
標準地法区域面積	4.96															
法令制限、その他留意事項																
保安林	土砂流出防備															
自然公園	—															
砂防指定	—															
車両制限	10t未満															
			N計			532	3,096	3,276	669	79	20		7,672	2,726.09		
			他L	生立木	一般材			20	20				40	19.73	30	17
			他L(外)	生立木	低質材	276	394						670	50.32	12	10
			L計			276	394	20	20				710	70.05		
			合計			808	3,490	3,296	689	79	20		8,382	2,796.14		

(別紙)
 物件番号 第13号
 国有林名 太田山国有林
 林小班 525に林小班
 面積 4.96ha


主要樹種径級別本数及び材積

樹種 平均 径級/樹高	スギ(一般材)		スギ(低質材)		ヒバ		ヒバNA		クロマツ		クロマツNA		他L(一般材)		他L(低質材)		計	
	22cm (本)	16m (m)	10cm (本)	7m (m)	26cm (本)	16m (m)	22cm (本)	14m (m)	30cm (本)	19m (m)	22cm (本)	17m (m)	30cm (本)	17m (m)	12cm (本)	10m (m)	(本)	(m)
10cm以下			434	13.61			98	2.36							276	8.09	808	24.06
12cm	395	23.48					59	3.95			20	1.38			118	6.12	592	34.93
14cm	296	27.22					79	7.69			59	5.92			99	8.09	533	48.92
16cm	532	76.95					39	5.33			79	12.04			59	6.91	709	101.23
18cm	572	115.82					79	14.40			118	23.48			79	13.22	848	166.92
20cm	611	156.46			20	4.34	39	8.88	20	4.93	79	19.73			39	7.89	808	202.23
22cm	710	226.50					99	27.82	39	11.84	99	29.99					947	296.15
24cm	434	166.32			40	13.82	118	41.63	59	22.49	20	7.50	20	5.92			691	257.68
26cm	513	237.15					59	25.06	40	17.76	99	44.98					711	324.95
28cm	276	157.45			20	9.47	20	9.87	138	76.16	39	21.31					493	274.26
30cm	316	213.67					39	21.11	20	13.02	79	51.50					454	299.30
32cm	138	111.08			20	12.23	59	37.29	59	46.17							276	206.77
34cm	39	33.54					20	14.40	20	17.76	39	35.51	20	13.81			138	115.02
36cm	99	101.61					39	31.77	20	20.32	39	40.64					197	194.34
38cm	39	45.58															39	45.58
40cm	39	52.48															39	52.48
42cm	20	29.00					39	46.17	20	29.00							79	104.17
44cm																		
46cm																		
48cm																		
50cm																		
52cm									20	47.15							20	47.15
54cm																		
56cm																		
58cm																		
60cm以上																		
計	5,029	1,774.31	434	13.61	100	39.86	885	297.73	455	306.60	769	293.98	40	19.73	670	50.32	8,382	2,796.14

第3回立木一般競争入札
第13号物件所在地
施業実施計画図



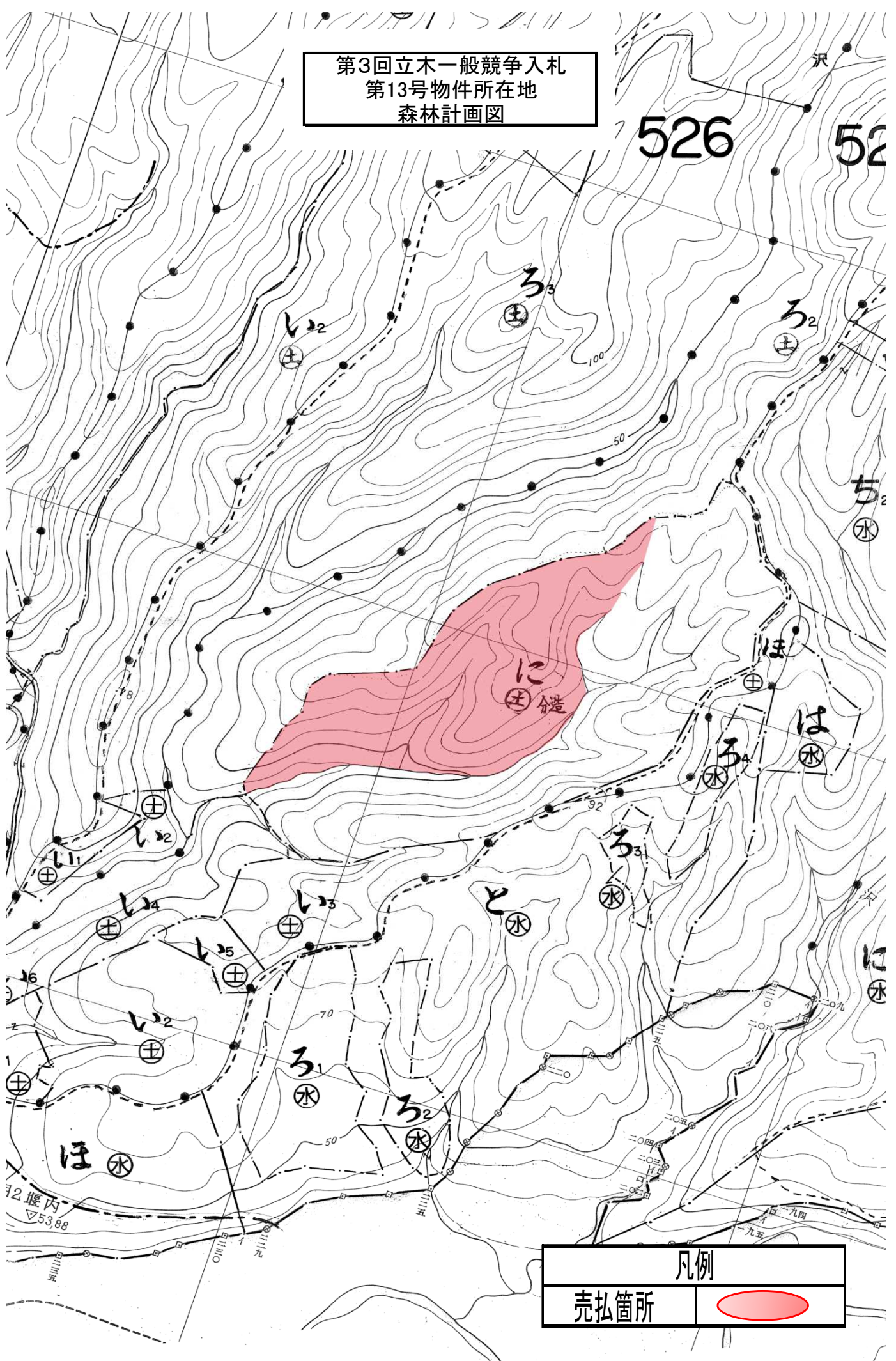
凡例

売払箇所	
------	---

第3回立木一般競争入札
第13号物件所在地
森林計画図

526

52



凡例

売払箇所

