

公 売 物 件 明 細 書 (立 木)

物件番号	12	特約条項及び特記事項	主要樹種径級別本数及び総材積、平均径級													
物件所在地	今泉山国有林 367ほ2林小班	1. 本物件は分収造林契約に基づく分収木であるため、売買代金の納入については、官収分は国が発行する納入告知書によることとし、民収分は買受者が分収権者に直接期日までに納入することになります。(民収分延納不可) 2. 本物件の調査区域は、外縁立木に赤スプレーで表示(売払対象外立木)しており調査区域外の立木は、売払対象外となるので伐採・搬出の際は損傷しないようにして下さい。	樹種	種類	一般材 低質材 別	径 級 別 本 数						計		平均		
						10cm 以下	12cm ~20	22 ~30	32 ~40	42 ~50	52 ~60	62上	本数 (本)	材積 (m3)	径級 (cm)	樹高 (m)
調査方法	毎木		スギ	生立木	一般材		5,807	2,623	340	26	4		8,800	2,329.11	20	14
伐採方法	皆伐		スギ(外)	生立木	低質材	865							865	25.95	10	7
面積(ha)	4.66		ヒバNA	生立木	低質材	4	9						13	1.02	14	9
林齢(年)	50															
搬出期間(ヶ月)	36ヶ月															
契約関係	分収造林															
民収分納入方法	振り込み															
標準地面積(ha)	—															
毎木法区域面積	4.66															
標準地法区域面積	—															
法令制限、その他留意事項																
保安林	—															
自然公園	—															
砂防指定	—															
車両制限	10t未満															
			N計			869	5,816	2,623	340	26	4		9,678	2,356.08		
			他L	生立木	一般材			6					6	1.58	24	13
			他L(外)	生立木	低質材	810	294						1,104	39.33	10	8
			L計			810	294	6					1,110	40.91		
			合計			1,679	6,110	2,629	340	26	4		10,788	2,396.99		

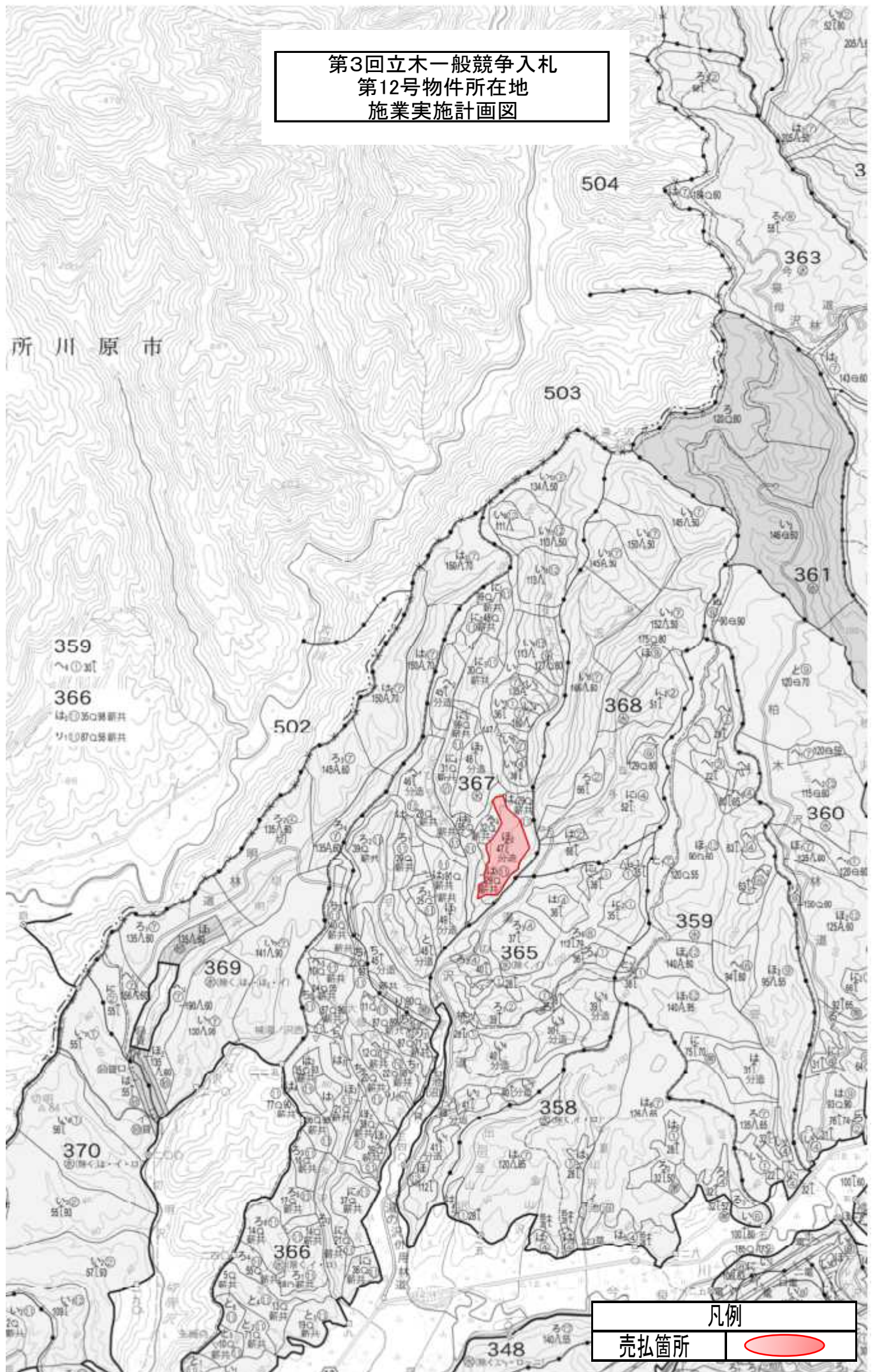
(別紙)
 物件番号 第12号
 国有林名 今泉山国有林
 林小班 367ほ2林小班
 面積 4.66ha

主要樹種径級別本数及び材積

樹種 平均 (径級/樹高)	スギ(一般材)		スギ(低質材)		ヒノキ		他L(一般材)		他L(低質材)		計	
	20cm (本)	14m (m)	10cm (本)	7m (m)	14cm (本)	9m (m)	24cm (本)	13m (m)	10cm (本)	8m (m)	(本)	(m)
10cm以下			865	25.95	4	0.14			810	17.04	1679	43.13
12cm	1085	65.10			4	0.21			148	7.40	1237	72.71
14cm	1135	102.15			2	0.14			76	6.08	1213	108.37
16cm	1250	162.50			1	0.13			43	4.73	1294	167.36
18cm	1131	214.89			1	0.18			26	3.90	1158	218.97
20cm	1206	301.50			1	0.22			1	0.18	1208	301.90
22cm	960	297.60					1	0.20			961	297.80
24cm	666	259.74					4	1.08			670	260.82
26cm	445	209.15					1	0.30			446	209.45
28cm	314	178.98									314	178.98
30cm	238	161.84									238	161.84
32cm	134	108.54									134	108.54
34cm	86	81.70									86	81.70
36cm	67	70.35									67	70.35
38cm	30	34.50									30	34.50
40cm	23	30.59									23	30.59
42cm	16	23.52									16	23.52
44cm	4	6.50									4	6.50
46cm	4	6.98									4	6.98
48cm	2	3.66									2	3.66
50cm												
52cm	2	4.53									2	4.53
54cm	1	2.31									1	2.31
56cm												
58cm	1	2.48									1	2.48
60cm以上												
計	8,800	2,329.11	865	25.95	13	1.02	6	1.58	1,104	39.33	10,788	2,396.99

第3回立木一般競争入札
第12号物件所在地
施業実施計画図

所川原市



凡例	
売払箇所	