

公 売 物 件 明 細 書 (立 木)

物件番号	10	特約条項及び特記事項	主要樹種径級別本数及び総材積、平均径級													
物件所在地	袴腰山国有林 226は林小班	1. 本物件は分収造林契約に基づく分収木であるため、売買代金の納入については、官収分は国が発行する納入告知書によることとし、民収分は買受者が分収権者に直接期日までに納入することになります。(民収分延納不可) 2. 本物件の調査区域は、外縁立木に赤スプレーで表示(売払対象外立木)しており調査区域外の立木は、売払対象外となるので伐採・搬出の際は損傷しないようにして下さい。 3. 本物件及び本物件を搬出する際の区域外については、文化財保護法に基づく埋蔵文化財包蔵地及びその周辺に指定されているため、事業実施にあたっては、青森県教育庁文化財保護課と協議又は調整が必要となりますので、協議等が整ってから作業着手出来ることとなります。 なお、協議については当支署が行います。	樹種	種類	一般材 低質材 別	径 級 別 本 数						計		平均		
						10cm 以下	12cm ~20	22 ~30	32 ~40	42 ~50	52 ~60	62上	本数 (本)	材積 (m3)	径級 (cm)	樹高 (m)
調査方法	毎木		スギ	生立木	一般材		5,520	2,799	777	152	42	3	9,293	3,063.11	22	14
伐採方法	皆伐		アカマツ	生立木	一般材		12	8	2				22	7.01	22	15
面積 (ha)	7.49		クロマツ	生立木	一般材		3	3	1				7	2.97	24	17
林齢 (年)	51		スギ(外)	生立木	低質材	1,915							1,915	53.97	10	7
搬出期間 (ヶ月)	36ヶ月		ヒバNA	生立木	低質材	2	12	1	1				16	2.22	16	10
契約関係	分収造林		クロマツNA	生立木	低質材		1	5	1				7	2.93	24	17
民収分納入方法	振り込み		アカマツNA	生立木	低質材	2	3	1					6	0.65	14	10
標準地面積 (ha)	—															
毎木法区域面積 (ha)	7.49															
標準地法区域面積 (ha)	—															
法令制限、その他留意事項																
保安林	—															
自然公園	—															
砂防指定	—															
車両制限	10t未満															
その他留意事項	埋蔵文化財包蔵地		N計			1,919	5,551	2,817	782	152	42	3	11,266	3,132.86		
			他L	生立木	一般材			43	10	1			54	20.82	26	15
			他L(外)	生立木	低質材	2,518	536						3,054	77.03	8	7
			L計			2,518	536	43	10	1			3,108	97.85		
			合計			4,437	6,087	2,860	792	153	42	3	14,374	3,230.71		

(別紙)
 物件番号 第10号
 国有林名 神藤山国有林
 林小班 226号
 面積 3.49ha

主要樹種径級別本数及び材積

樹種 平均 径級/樹高	スギ(一般材)		スギ(低質材)		アカマツ		アカマツNA		クロマツ		クロマツNA		他L(一般材)		他L(低質材)		計	
	22cm (本)	14m (m)	10cm (本)	8m (m)	24cm (本)	17m (m)	22cm (本)	16m (m)	24cm (本)	17m (m)	24cm (本)	17m (m)	24cm (本)	15m (m)	6cm (本)	6m (m)	(本)	(m)
10cm以下			1047	31.58											1318	15.35	2365	46.93
12cm	500	25.00													74	3.70	574	28.70
14cm	572	45.76													52	3.64	624	49.40
16cm	597	71.64								1	0.15				20	2.00	618	73.79
18cm	508	91.44			1	0.19									10	1.40	519	93.03
20cm	572	131.56			3	0.74			3	0.72					7	1.26	585	134.28
22cm	386	119.66			3	0.92	1	0.30	1	0.30	1	0.29	7	1.68			399	123.15
24cm	420	163.80			1	0.38					3	1.12	5	1.46			429	166.76
26cm	294	138.18								1	0.46		2	0.70			297	139.34
28cm	230	131.10			2	1.06							3	1.23			235	133.39
30cm	195	126.75			1	0.63			2	1.26			1	0.49			199	129.13
32cm	118	90.86			2	1.42			1	0.69			1	0.55			122	93.52
34cm	112	100.80															112	100.80
36cm	97	97.00									1	0.91					98	97.91
38cm	36	41.40															36	41.40
40cm	35	44.10															35	44.10
42cm	21	30.87															21	30.87
44cm	26	41.34															26	41.34
46cm	16	28.48															16	28.48
48cm	17	32.47															17	32.47
50cm	7	14.37															7	14.37
52cm	3	6.69															3	6.69
54cm	5	11.95															5	11.95
56cm	4	10.20															4	10.20
58cm	4	11.02															4	11.02
60cm以上	3	9.37															3	9.37
計	4,778	1,615.81	1,047	31.58	13	5.34	1	0.30	7	2.97	7	2.93	19	6.11	1,481	27.35	7,353	1,692.39

(別紙)
 物件番号 第10号
 国有林名 神護山国有林
 林小班 226に1
 面積 1.96ha

主要樹種径級別本数及び材積

樹種 平均 径級/樹高)	スギ(一般材)		スギ(低質材)		ヒノキ		アカマツ		アカマツNA		他L(一般材)		他L(低質材)		計	
	20cm (本)	12m (m ³)	10cm (本)	7m (m ³)	12cm (本)	9m (m ³)	16cm (本)	12m (m ³)	12cm (本)	8m (m ³)	24cm (本)	12m (m ³)	8cm (本)	7m (m ³)	(本)	(m ³)
10cm以下			441	11.58	2	0.06			1	0.03			693	11.87	1137	23.54
12cm	315	15.75			3	0.16							82	3.28	400	19.19
14cm	313	25.04			2	0.17			1	0.07			53	3.18	369	28.46
16cm	300	33.00			2	0.26	1	0.13					23	1.84	326	35.23
18cm	268	40.20											9	0.99	277	41.19
20cm	247	49.40													247	49.40
22cm	166	44.82													166	44.82
24cm	127	43.18									1	0.24			128	43.42
26cm	90	39.60													90	39.60
28cm	61	32.94													61	32.94
30cm	52	33.80													52	33.80
32cm	14	10.78													14	10.78
34cm	27	22.95													27	22.95
36cm	21	21.00													21	21.00
38cm	16	18.40													16	18.40
40cm	15	18.90													15	18.90
42cm	9	13.23													9	13.23
44cm	3	4.77													3	4.77
46cm	4	6.83													4	6.83
48cm	3	5.57													3	5.57
50cm	4	8.08													4	8.08
52cm	3	6.32													3	6.32
54cm	3	7.03													3	7.03
56cm	3	7.77													3	7.77
58cm	2	5.62													2	5.62
60cm以上																
計	2,066	514.98	441	11.58	9	0.65	1	0.13	2	0.10	1	0.24	860	21.16	3,380	548.84

(別紙)
 物件番号 第10号
 国有林名 神護山国有林
 林小班 226に2
 面積 1.11ha

主要樹種径級別本数及び材積

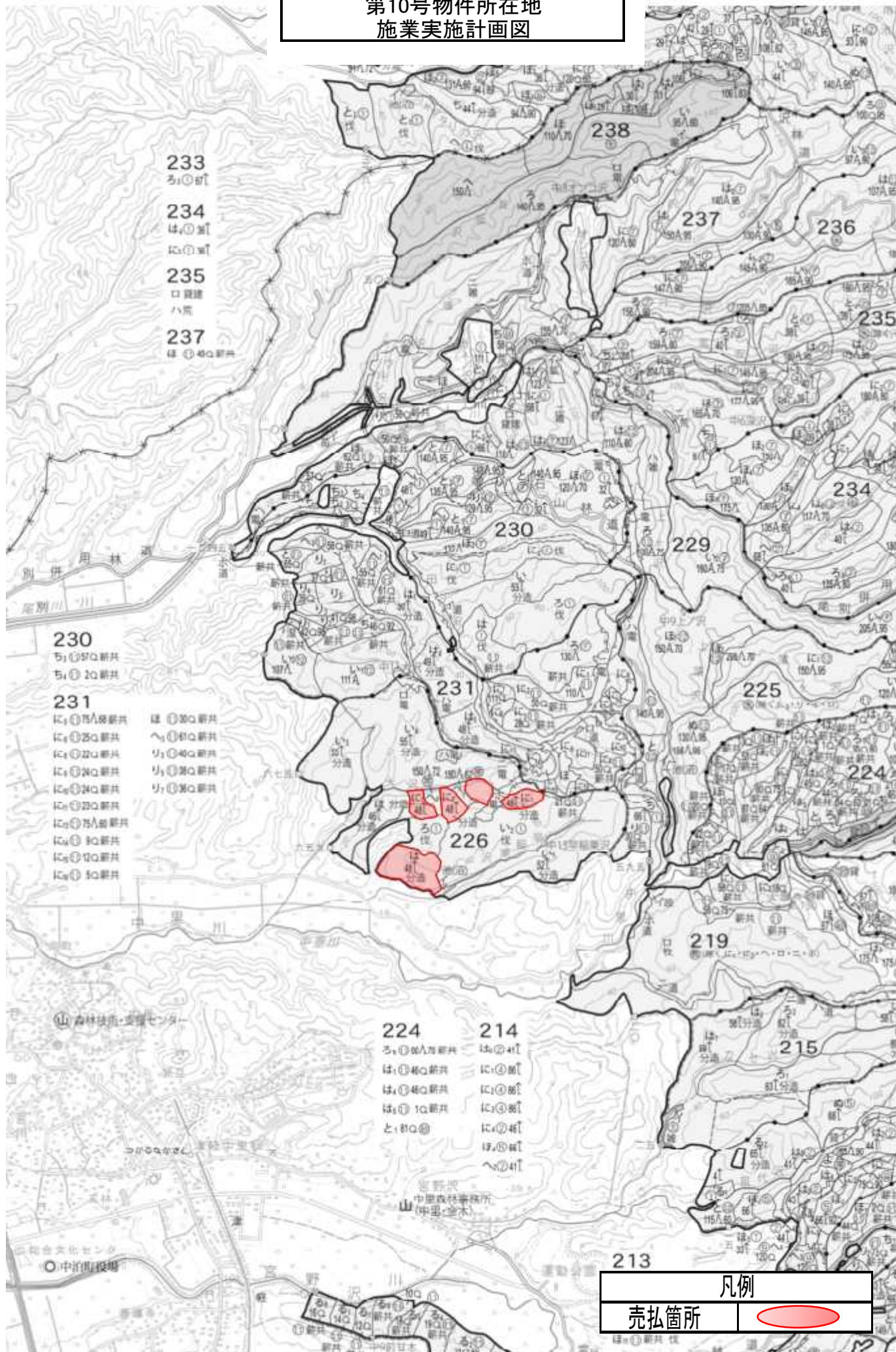
樹種 平均 径級 (径級/樹高)	スギ(一般材)		スギ(低質材)		ヒノキ		他L(一般材)		他L(低質材)		計	
	24cm (本)	16m (m)	8cm (本)	6m (m)	20cm (本)	12m (m)	30cm (本)	14m (m)	10cm (本)	8m (m)	(本)	(m)
10cm以下			217	5.37					308	6.17	525	11.54
12cm	108	6.48			1	0.05			70	3.50	179	10.03
14cm	112	10.08			1	0.10			18	1.62	131	11.80
16cm	105	14.70							34	4.08	139	18.78
18cm	101	19.19			1	0.16			20	3.00	122	22.35
20cm	130	32.50			2	0.41			10	2.00	142	34.91
22cm	109	33.79			1	0.25	1	0.24			111	34.28
24cm	94	36.66					4	1.04			98	37.70
26cm	94	44.18									94	44.18
28cm	95	54.15					1	0.34			96	54.49
30cm	79	51.35									79	51.35
32cm	67	51.59					2	1.10			69	52.69
34cm	52	46.80			1	0.60					53	47.40
36cm	40	40.00									40	40.00
38cm	42	48.30					1	0.76			43	49.06
40cm	26	34.58									26	34.58
42cm	7	10.29									7	10.29
44cm	8	13.07									8	13.07
46cm	5	8.83									5	8.83
48cm	5	9.79					1	1.17			6	10.96
50cm	6	12.77									6	12.77
52cm	2	4.53									2	4.53
54cm	1	2.51									1	2.51
56cm	2	5.42									2	5.42
58cm	2	5.62									2	5.62
60cm以上	2	7.21									2	7.21
計	1,294	604.39	217	5.37	7	1.57	10	4.65	460	20.37	1,988	636.35

(別紙)
 物件番号 第10号
 国有林名 神護山国有林
 林小班 226に3
 面積 0.93ha

主要樹種径級別本数及び材積

樹種 平均 径級 (径級/樹高)	スギ(一般材)		スギ(低質材)		アカマツ		アカマツNA		他L(一般材)		他L(低質材)		計	
	20cm (本)	14m (m)	10cm (本)	7m (m)	18cm (本)	12m (m)	14cm (本)	9m (m)	28cm (本)	16m (m)	8cm (本)	7m (m)	(本)	(m)
10cm以下			210	5.44			1	0.03			199	3.27	410	8.74
12cm	162	9.72			2	0.12	1	0.06			24	1.20	189	11.10
14cm	172	15.48			2	0.17					12	0.96	186	16.61
16cm	164	21.32			1	0.11					7	0.77	172	22.20
18cm	145	27.55					1	0.16			5	0.75	151	28.46
20cm	129	32.25			2	0.43					6	1.20	137	33.88
22cm	100	31.00							2	0.50			102	31.50
24cm	79	30.81							7	2.10			86	32.91
26cm	63	29.61							2	0.74			65	30.35
28cm	35	19.95							6	2.58			41	22.53
30cm	30	20.40			1	0.71			1	0.49			32	21.60
32cm	17	13.09							4	2.12			21	15.21
34cm	17	15.30							1	0.61			18	15.91
36cm	14	14.70							1	0.68			15	15.38
38cm	6	6.90											6	6.90
40cm	5	6.65											5	6.65
42cm	7	10.29											7	10.29
44cm														
46cm	1	1.86											1	1.86
48cm	2	3.98											2	3.98
50cm	1	2.21											1	2.21
52cm	3	7.08											3	7.08
54cm	2	5.02											2	5.02
56cm	1	2.76											1	2.76
58cm														
60cm以上														
計	1,155	327.93	210	5.44	8	1.54	3	0.25	24	9.82	253	8.15	1,653	353.13

第3回立木一般競争入札
第10号物件所在地
施業実施計画図



233
ち①分

234
は①分
は②分

235
口 口
八 八

237
は①分
は②分

230
ち①分
ち②分

231
に①分
に②分
に③分
に④分
に⑤分
に⑥分
に⑦分
に⑧分
に⑨分
に⑩分
に⑪分
に⑫分

に⑬分
に⑭分
に⑮分
に⑯分
に⑰分
に⑱分
に⑲分
に⑳分

に㉑分
に㉒分
に㉓分
に㉔分
に㉕分
に㉖分
に㉗分
に㉘分

に㉙分
に㉚分
に㉛分
に㉜分
に㉝分
に㉞分
に㉟分
に㊱分

に㊲分
に㊳分
に㊴分
に㊵分
に㊶分
に㊷分
に㊸分
に㊹分

に㊺分
に㊻分
に㊼分
に㊽分
に㊾分
に㊿分
に①分
に②分

224
ち①分
は①分
は②分
は③分
と①分

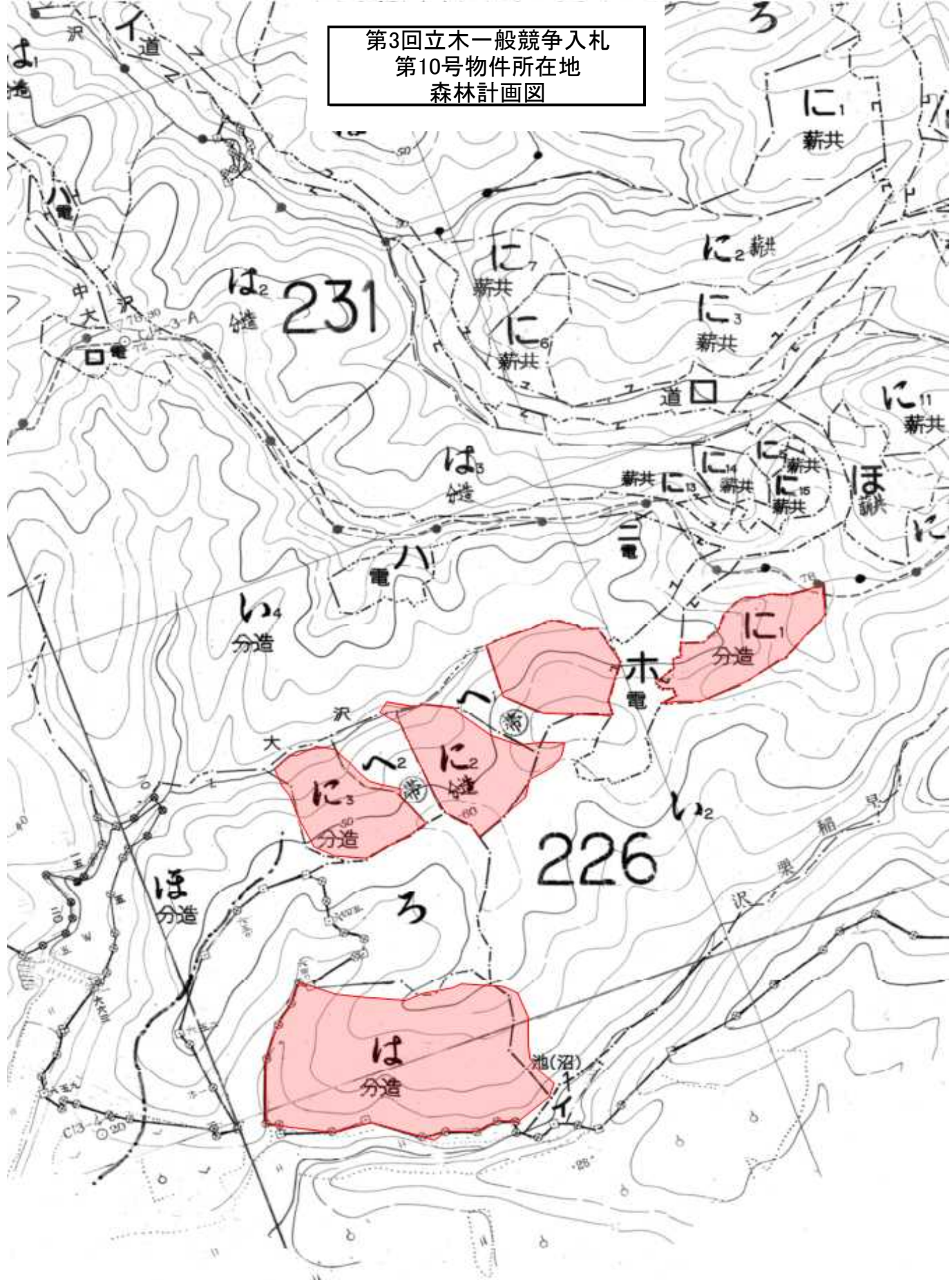
214
は④分
に①分
に②分
に③分
に④分
に⑤分
に⑥分
に⑦分

凡例

売払箇所



第3回立木一般競争入札
 第10号物件所在地
 森林計画図



凡例	
売払箇所	