

公 売 物 件 明 細 書 (立 木)

物件番号	9	特約条項及び特記事項	主要樹種径級別本数及び総材積、平均径級													
物件所在地	前田野目山国有林 143る3林小班外 1 件	<p>1. 本物件は分収造林契約に基づく分収木であるため、売買代金の納入については、官収分は国が発行する納入告知書によることとし、民収分は買受者が分収権者に直接期日までに納入することになります。(民収分延納不可)</p> <p>2. 本物件の調査区域は、外縁立木に赤スプレーで表示(売払対象外立木)しており調査区域外の立木は、売払対象外となるので伐採・搬出の際は損傷しないようにして下さい。</p>	樹種	種類	一般材 低質材 別	径 級 別 本 数						計		平均		
						10cm 以下	12cm ~20	22 ~30	32 ~40	42 ~50	52 ~60	62上	本数 (本)	材積 (m3)	径級 (cm)	樹高 (m)
調査方法	標準地		スギ	生立木	一般材		926	1,228	820	373	18		3,365	2,314.25	28	18
伐採方法	皆伐		カラマツ	生立木	一般材		418	588	495	38			1,539	862.21	26	18
面積 (ha)	9.91		アカマツ	生立木	一般材		118	1,039	758	40			1,955	1,218.37	30	18
林齢 (年)	69・65		スギ(外)	生立木	低質材	339							339	9.97	10	7
搬出期間 (ヶ月)	36ヶ月		カラマツNA	生立木	低質材		120	20					140	22.36	16	14
契約関係	分収造林		アカマツNA	生立木	低質材		312	194	113				619	216.95	22	16
民収分納入方法	振り込み															
標準地面積 (ha)	—															
毎木法区域面積	9.91															
標準地法区域面積	—															
法令制限、その他留意事項																
保安林	—		N計			339	1,894	3,069	2,186	451	18		7,957	4,644.11		
自然公園	—		他L	生立木	一般材			193	20				213	75.50	26	15
砂防指定	—		他L(外)	生立木	低質材	1,956	1,354						3,310	160.16	10	9
車両制限	10t未満		L計			1,956	1,354	193	20				3,523	235.66		
その他留意事項	—		合計			2,295	3,248	3,262	2,206	451	18		11,480	4,879.77		

(別紙)
 物件番号 第9号
 国有林名 前田野自山国有林
 林小班 143る3
 面積 5.3ha

主要樹種径級別本数及び材積

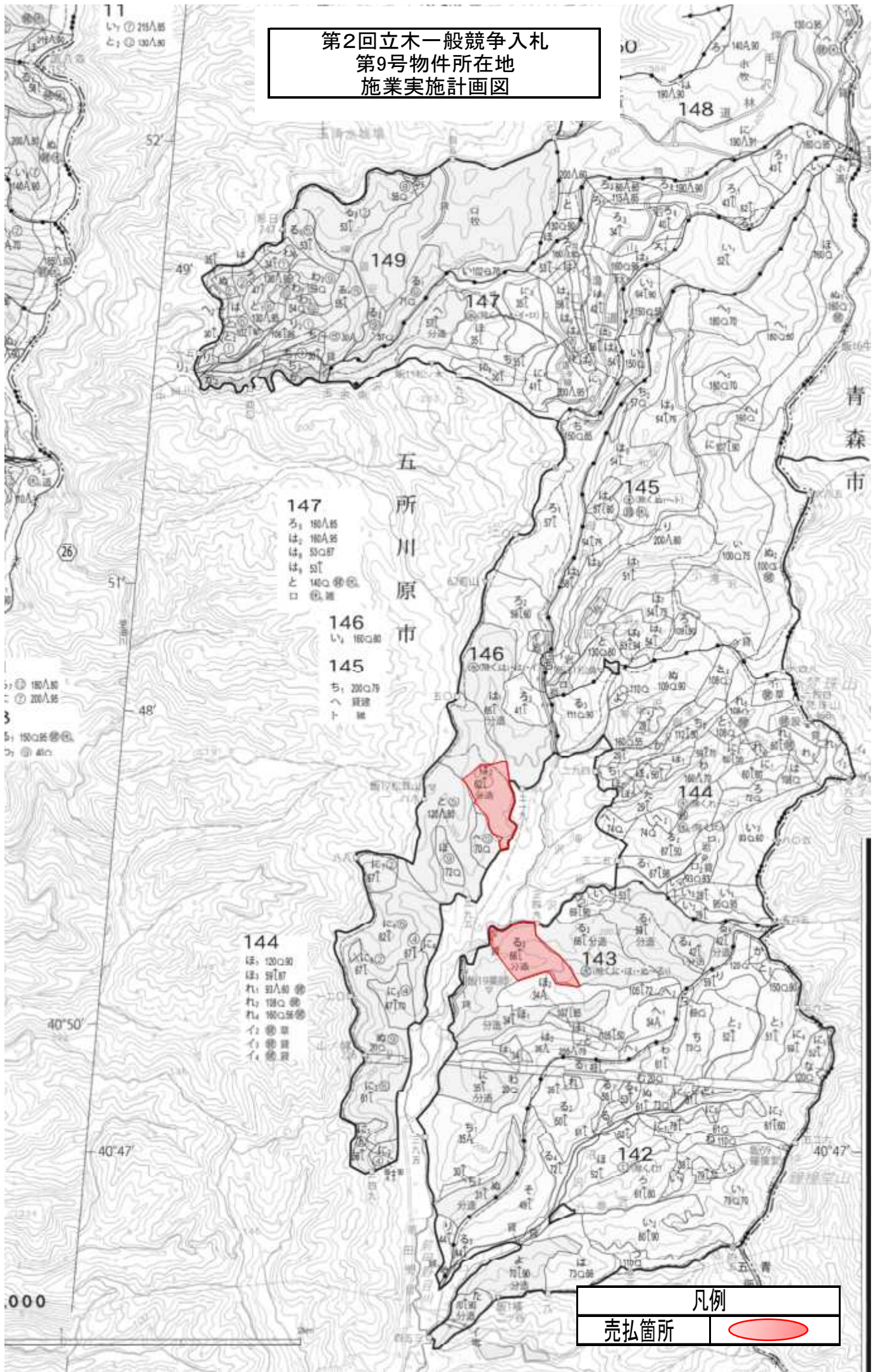
樹種 平均 径級/樹高	スギ(一般材)		スギ(低質材)		カラマツ		カラマツNA		アカマツ		アカマツNA		他L(一般材)		他L(低質材)		計		
	24cm (本)	17m (m)	10cm (本)	8m (m)	24cm (本)	17m (m)	16cm (本)	14m (m)	30cm (本)	18m (m)	20cm (本)	15m (m)	26cm (本)	16m (m)	10cm (本)	8m (m)	(本)	(m)	
10cm以下			100	3.40												1478	35.35	1578	38.75
12cm	80	4.79			20	1.20	60	3.99								339	16.97	499	26.95
14cm	140	14.38			20	2.20			20	2.20	60	6.19				300	23.96	540	48.93
16cm	60	7.79			140	21.17	20	3.00	40	5.79	80	11.18				60	7.19	400	56.12
18cm	160	32.15			140	27.56	20	3.99			40	7.59				60	9.39	420	80.68
20cm	100	25.16			80	20.57	20	4.99	40	9.99	40	9.99				80	16.18	360	86.88
22cm	60	18.97			180	56.71	20	6.39	140	43.94	100	30.75	20	4.99				520	161.75
24cm	160	65.50			120	45.73			160	58.71	40	14.98	80	23.96				560	208.88
26cm	60	27.56			60	27.76			140	62.10								260	117.42
28cm	200	109.64			40	20.37			240	126.41								480	256.42
30cm	160	109.24			60	36.15			120	73.09			20	10.38				360	228.86
32cm	20	14.58			80	56.91			160	112.63	20	12.58						280	196.70
34cm	40	34.95			20	15.58			120	97.45			20	13.18				200	161.16
36cm	20	19.97			40	39.94			180	164.36	20	17.37						260	241.64
38cm	20	20.77			80	84.67			40	44.13								140	149.57
40cm	20	23.96							40	43.94								60	67.90
42cm	20	29.36							40	50.52								60	79.88
44cm																			
46cm	20	35.55			20	32.75												40	68.30
48cm																			
50cm	20	40.74																20	40.74
52cm																			
54cm																			
56cm																			
58cm																			
60cm以上																			
計	1,360	635.06	100	3.40	1,100	489.27	140	22.36	1,480	895.26	400	110.63	140	52.51	2,317	109.04	7,037	2,317.53	


(別紙)
 物件番号 第9号
 国有林名 前田野自山国有林
 林小班 146ほ2
 面積 4.61ha

主要樹種径級別本数及び材積

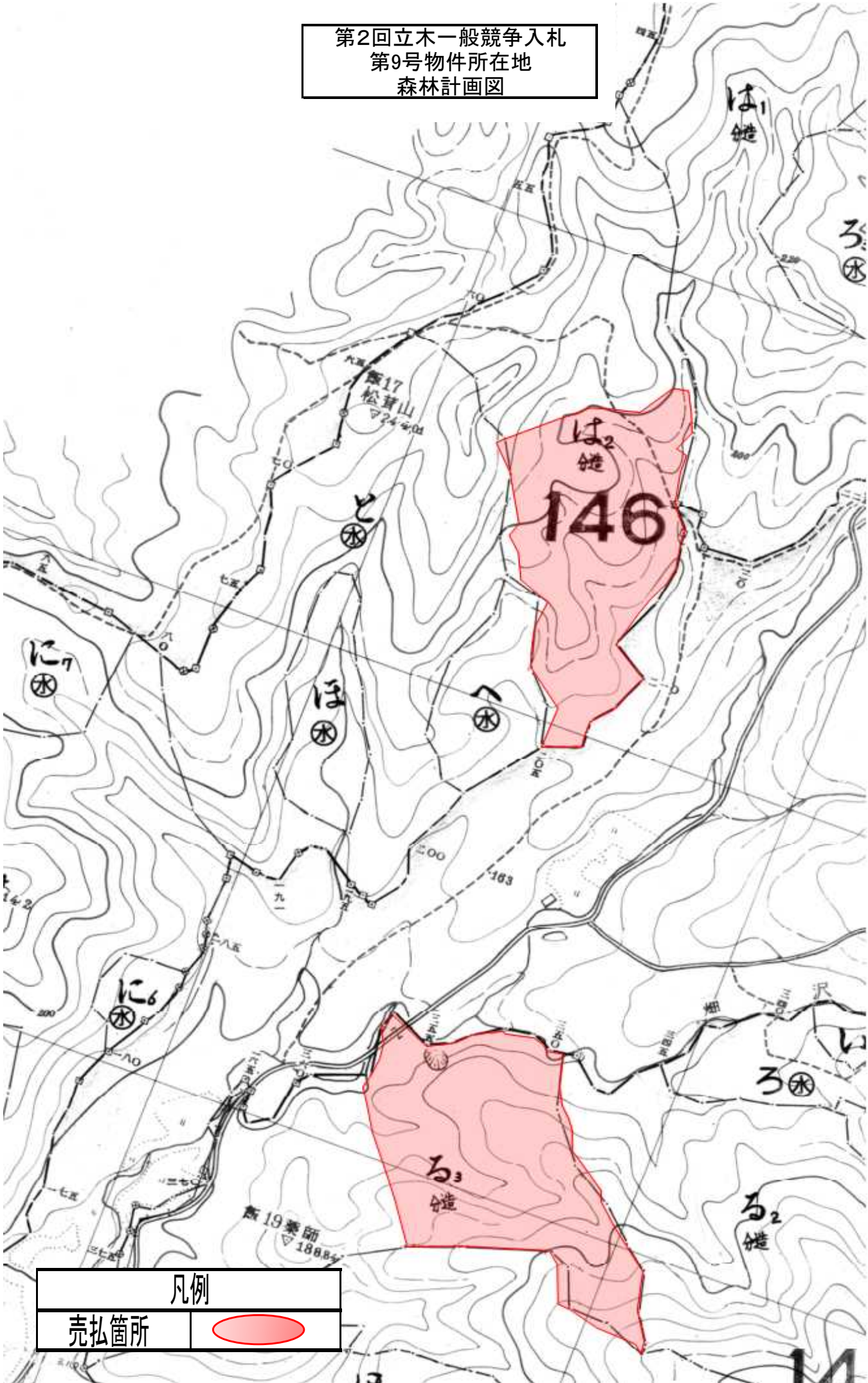
樹種 平均 (径級/樹高)	スギ(一般材)		スギ(低質材)		カラマツ		アカマツ		アカマツNA		他L(一般材)		他L(低質材)		計	
	32cm (本)	20m (m)	8cm (本)	7m (m)	32cm (本)	20m (m)	30cm (本)	19m (m)	26cm (本)	17m (m)	24cm (本)	15m (m)	12cm (本)	9m (m)	(本)	(m)
10cm以下			239	6.57									478	11.76	717	18.33
12cm	37	2.21											276	13.98	313	16.19
14cm	55	5.52						37	3.68				147	12.51	239	21.71
16cm	73	8.83											74	9.01	147	17.84
18cm	129	26.85			18	3.68			37	7.36					184	37.89
20cm	92	23.54					18	4.97	18	4.60			18	3.86	146	36.97
22cm	110	37.14			18	5.88	73	23.53							201	66.55
24cm	55	21.51			18	6.99			18	7.36	55	16.55			146	52.41
26cm	92	43.22			37	17.10	55	25.38			18	6.44			202	92.14
28cm	55	30.90			55	30.89			18	9.75					128	71.54
30cm	276	184.27					111	70.25	18	11.59					405	266.11
32cm	129	99.86			18	13.98	73	53.70	18	13.06					238	180.60
34cm	203	178.38			55	49.65	73	63.26	37	30.90					368	322.19
36cm	74	74.48			92	91.21	18	18.02	18	18.02					202	201.73
38cm	55	63.45			92	103.17	18	19.86							165	186.48
40cm	239	312.63			18	23.36	36	44.14							293	380.13
42cm	147	214.06			18	27.03									165	241.09
44cm	37	61.05													37	61.05
46cm	55	98.20													55	98.20
48cm	37	73.19													37	73.19
50cm	37	78.34													37	78.34
52cm	18	41.56													18	41.56
54cm																
56cm																
58cm																
60cm以上																
計	2,005	1,679.19	239	6.57	439	372.94	475	323.11	219	106.32	73	22.99	993	51.12	4,443	2,562.24

第2回立木一般競争入札
第9号物件所在地
施業実施計画図



凡例	
売払箇所	

第2回立木一般競争入札
第9号物件所在地
森林計画図



凡例	
売払箇所	