

## 公 売 物 件 明 細 書 ( 立 木 )

物件番号		7		特約条項及び特記事項		主要樹種径級別本数及び総材積、平均径級																																							
物件所在地	大倉岳国有林 91に林小班	調査方法	標準地	伐採方法	皆伐	面積 (ha)	7.95	林齢 (年)	65	搬出期間 (ヶ月)	36ヶ月	契約関係	分収造林	民収分納入方法	振り込み	標準地面積 (ha)	0.42	毎木法区域面積 (ha)	-	標準地法区域面積 (ha)	7.95	法令制限、その他留意事項	保安林	-	自然公園	-	砂防指定	-	車両制限	10t未満	その他留意事項	埋蔵文化財包蔵地	樹種	種類	一般材 低質材 別	径 級 別 本 数						計		平均	
																																	10cm 以下	12cm ~20	22 ~30	32 ~40	42 ~50	52 ~60	62上	本数 (本)	材積 (m3)	径級 (cm)	樹高 (m)		
		<p>1. 本物件は分収造林契約に基づく分収木であるため、売買代金の納入については、官収分は国が発行する納入告知書によることとし、民収分は買受者が分収権者に直接期日までに納入することになります。(民収分延納不可)</p> <p>2. 本物件の調査区域は、外縁立木に赤スプレーで表示(売払対象外立木)しており調査区域外の立木は、売払対象外となるので伐採・搬出の際は損傷しないようにして下さい。</p> <p>3. 本物件及び本物件を搬出する際の区域外については、文化財保護法に基づく埋蔵文化財包蔵地及びその周辺に指定されているため、事業実施にあたっては、青森県教育庁文化財保護課と協議又は調整が必要となりますので、協議等が整ってから作業着手出来ることとなります。 なお、協議については当支署が行います。</p>																				スギ	生立木	一般材		1,146	854	777	169			2,946	1,679.23	26	18										
																						ヒバ	生立木	一般材		137	153	20			310	87.73	20	15											
																						アカマツ	生立木	一般材		20	216	78			314	184.59	28	19											
																						クロマツ	生立木	一般材			38	57			95	70.80	30	21											
																						スギ(外)	生立木	低質材	664						664	20.11	10	7											
																						ヒバNA	生立木	低質材	1,025	1,253	419	58			2,755	395.28	14	12											
																						クロマツNA	生立木	低質材		150	279	169			598	324.46	26	19											
																						アカマツNA	生立木	低質材	20	783	648	40			1,491	457.93	22	16											
																						N計			1,709	3,489	2,607	1,199	169			9,173	3,220.13												
																						他L	生立木	一般材			269	38	19			326	138.82	28	16										
																						他L(外)	生立木	低質材	1,751	1,025					2,776	157.37	10	9											
																						L計			1,751	1,025	269	38	19			3,102	296.19												
																						合計			3,460	4,514	2,876	1,237	188			12,275	3,516.32												

(別紙)  
 物件番号 第7号  
 国有林名 大倉岳国有林  
 林小班 911に林小班(1枚区)  
 面積 3.27ha

主要樹種径級別本数及び材積

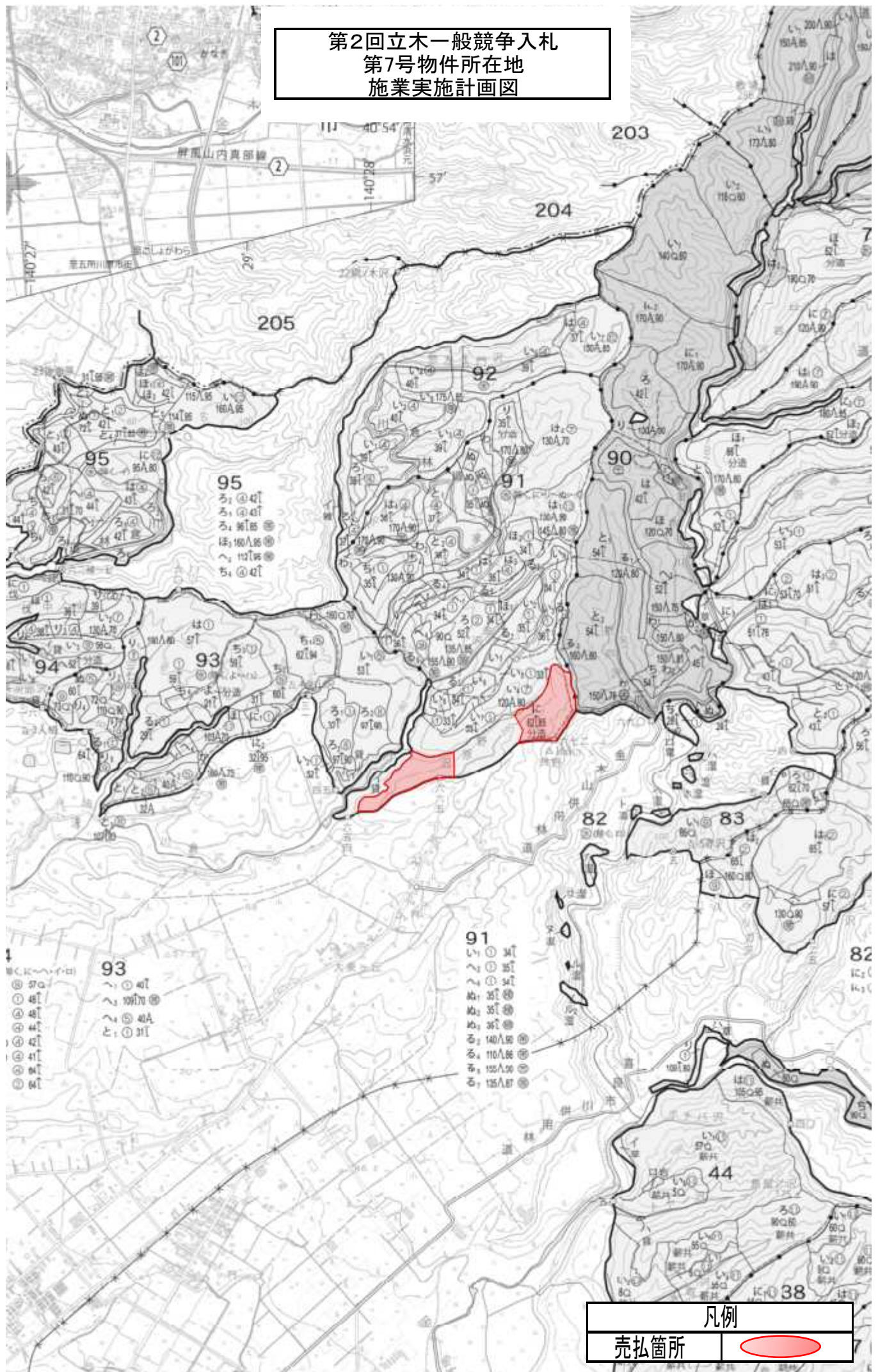
樹種 平均 径級 (径級/樹高)	スギ(一般材)		スギ(低質材)		ヒバ		ヒバNA		アカマツ		アカマツNA		他L(一般材)		他L(低質材)		計	
	22cm (本)	17m (m)	10cm (本)	7m (m)	20cm (本)	15m (m)	16cm (本)	12m (m)	28cm (本)	19m (m)	22cm (本)	16m (m)	26cm (本)	16m (m)	10cm (本)	9m (m)	(本)	(m)
10cm以下			216	6.90							20	0.99			1359	25.37	1891	40.55
12cm	138	9.46								20	1.38			99	5.71	336	19.90	
14cm	98	11.23								79	7.88			177	15.76	472	44.33	
16cm	138	20.68			99	13.00				59	8.47			197	29.35	670	93.37	
18cm	40	6.31								59	10.44			99	16.15	454	82.94	
20cm	59	15.37							20	4.33				138	34.87	453	109.34	
22cm	59	18.72			20	6.30				79	25.02			197	64.62	355	114.66	
24cm	59	23.25			20	6.90			59	22.85			39	11.82		354	132.20	
26cm	40	19.70			20	8.47			39	18.12			79	32.11	20	7.29	198	85.69
28cm	59	34.28					20	10.64	79	44.72			99	51.61	40	17.53	297	158.78
30cm	39	28.37							20	13.20			99	61.86			158	103.43
32cm	99	78.21			20	14.58			39	32.11							158	124.90
34cm	20	18.72									20	17.34					40	36.06
36cm	40	39.41					20	16.15									60	55.56
38cm	39	45.31									20	20.09					59	65.40
40cm									20	24.23							20	24.23
42cm	20	28.96															20	28.96
44cm																		
46cm																		
48cm																		
50cm																		
52cm																		
54cm																		
56cm																		
58cm																		
60cm以上																		
計	947	397.98	216	6.90	179	49.25	907	143.03	276	159.56	1,342	416.27	99	36.64	2,029	110.67	5,995	1,320.30

(別紙)  
 物件番号 第7号  
 国有林名 大倉岳国有林  
 林小班 911林小班(2枚区)  
 面積 4.68ha

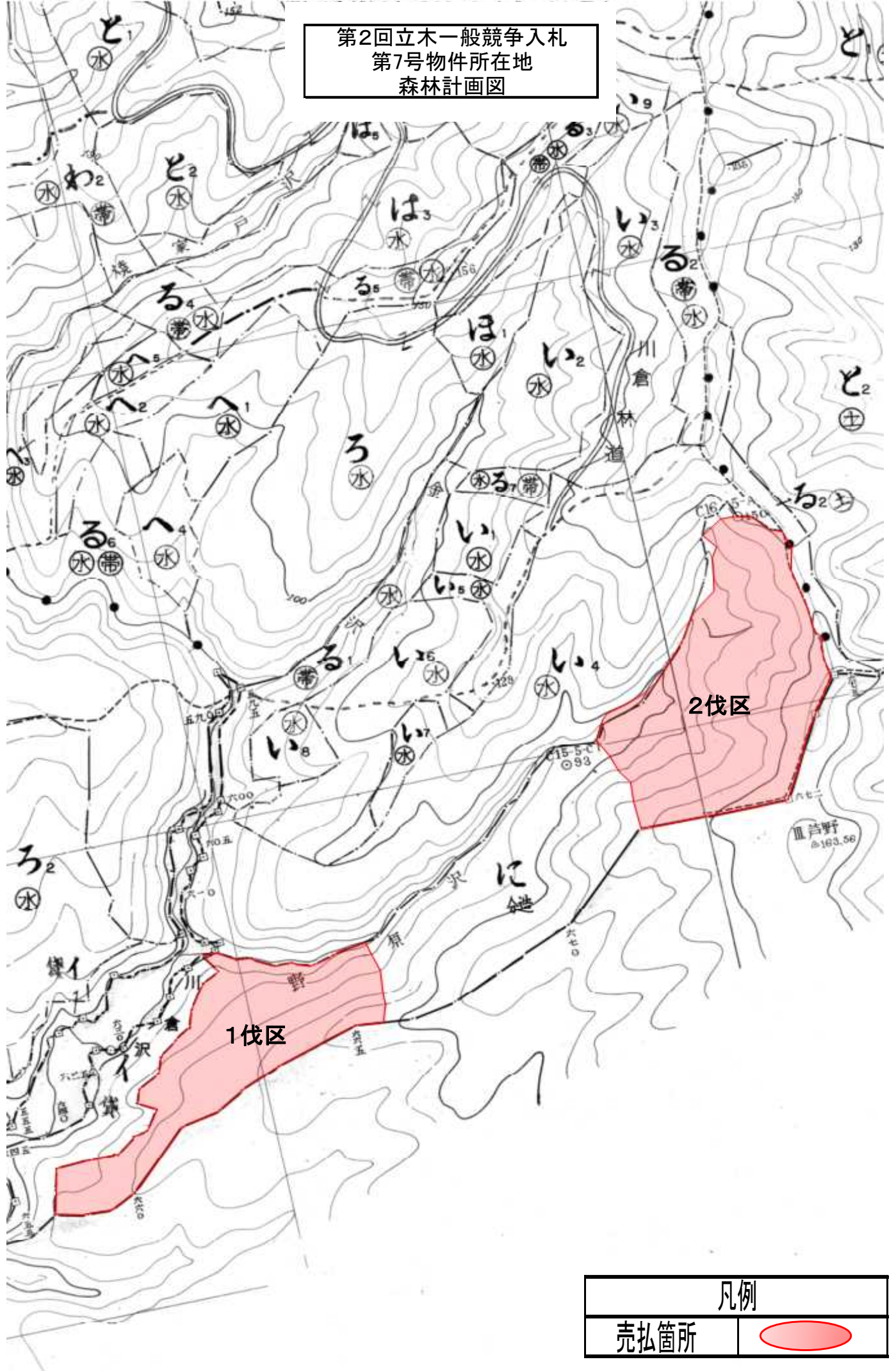
主要樹種径級別本数及び材積

樹種 平均 径級 (径級/樹高)	スギ(一般材)		スギ(低質材)		ヒバ		ヒバNA		アカマツ		アカマツNA		クロマツ		クロマツNA		他L(一般材)		他L(低質材)		計		
	28cm (本)	18m (m <sup>3</sup> )	8cm (本)	7m (m <sup>3</sup> )	22cm (本)	16m (m <sup>3</sup> )	14cm (本)	11m (m <sup>3</sup> )	30cm (本)	20m (m <sup>3</sup> )	20cm (本)	16m (m <sup>3</sup> )	30cm (本)	21m (m <sup>3</sup> )	26cm (本)	19m (m <sup>3</sup> )	28cm (本)	17m (m <sup>3</sup> )	12cm (本)	10m (m <sup>3</sup> )	(本)	(m <sup>3</sup> )	
10cm以下			448	13.21			729	18.95											392	8.41	1569	40.57	
12cm	150	9.15					224	14.38											112	6.16	486	29.69	
14cm	130	13.45					205	20.36			19	1.87			19	2.05			56	4.86	429	42.59	
16cm	168	24.10			19	2.43	149	20.17			37	5.23			19	2.80			131	17.37	523	72.10	
18cm	94	19.80			19	3.55	149	28.95							56	11.58			37	6.16	355	70.04	
20cm	131	36.05					93	21.86			37	10.27			56	14.38			19	3.74	336	86.30	
22cm	94	31.20			37	10.83	112	34.37			19	5.98			37	12.33	38	10.46			337	105.17	
24cm	149	60.71			37	14.01	75	27.09					19	8.03	37	14.38	75	24.47			392	148.69	
26cm	93	44.08			19	7.66	37	16.81	19	8.59	37	18.31	19	9.34	112	52.68	38	12.52			374	169.99	
28cm	94	54.92					37	19.05							56	32.50					187	106.47	
30cm	168	116.19													37	24.66	19	9.71			224	150.56	
32cm	75	59.78					19	11.58					19	14.76	75	57.91	38	22.60			226	166.63	
34cm	131	117.87							19	16.44				19	17.19	37	34.37					206	185.87
36cm	187	191.47					19	18.68							19	18.68						225	228.83
38cm	37	42.03												19	21.48	19	22.42					75	85.93
40cm	149	194.83													19	23.72						168	218.55
42cm																							
44cm	56	89.10															19	22.42				75	111.52
46cm	19	31.94																				19	31.94
48cm	37	68.37																				37	68.37
50cm	37	76.21																				37	76.21
52cm																							
54cm																							
56cm																							
58cm																							
60cm以上																							
計	1,999	1,281.25	448	13.21	131	38.48	1,848	252.25	38	25.03	149	41.66	95	70.80	598	324.46	227	102.18	747	46.70	6,280	2,196.02	

第2回立木一般競争入札  
第7号物件所在地  
施業実施計画図



第2回立木一般競争入札  
第7号物件所在地  
森林計画図



凡例	
売払箇所	