

公 売 物 件 明 細 書 (立 木)

物件番号	6	特約条項及び特記事項	主要樹種径級別本数及び総材積、平均径級														
物件所在地	権現崎 635そ	<p>1. 本物件は分収造林契約に基づく分収木であるため、売買代金の納入については、官収分は国が発行する納入告知書によることとし、民収分は買受者が分収権者に直接期日までに納入することになります。(民収分延納不可)</p> <p>2. 本物件の調査区域は、外縁立木に赤スプレーで表示(売払対象外立木)しており調査区域外の立木は、売払対象外となるので伐採・搬出の際は損傷しないようにして下さい。</p> <p>3. 本箇所は<b style="color: red;">地すべり等防止法に基づく地すべり防止区域に指定されております。森林作業道を作設するにあたり、のり切にあつてはのり長三メートル以上、切土にあつては直高二メートル以上になる場合は、青森県の許可が必要なため事前に買受人が現地踏査し、津軽森林管理署金木支署長へ報告すること。なお、県への申請は当支署が行うこととするが、申請に係る資料の作成等に係る費用は買受人が負うものとする。</p>	樹種	種類	一般材 低質材 別	径級別本数						計		平均			
10cm 以下	12cm ~20					22 ~30	32 ~40	42 ~50	52 ~60	62上	本数 (本)	材積 (m3)	径級 (cm)	樹高 (m)			
調査方法	毎木			スギ	生立木	一般材			457	283	67	4		811	231.62	20	14
伐採方法	皆伐			ヒバ	生立木	一般材			39	6				45	4.90	16	9
面積 (ha)	4.36			クロマツ	生立木	一般材			2					2	0.33	18	13
林齢 (年)	54			スギ(外)	生立木	低質材			356					356	8.99	10	6
搬出期間 (ヶ月)	36ヶ月			ヒバNA	生立木	低質材			1,057	284	16			1,357	44.45	10	6
契約関係	分収造林			クロマツNA	生立木	低質材				2				2	0.10	12	7
民収分納入方法	振り込み																
標準地面積 (ha)	—																
毎木法区域面積	4.36																
標準地法区域面積	—																
法令制限、その他留意事項																	
保安林	—																
自然公園	国定公園特3																
砂防指定	—																
車両制限	10t未満		N計					1,413	784	305	67	4	2,573	290.39			
その他	地すべり防止区域		他L	生立木	一般材				364	42	3	2	411	142.30	26	14	
			他L(外)	生立木	低質材			3,715	2,613				6,328	314.55	10	8	
			L計					3,715	2,613	364	42	3	2	6,739	456.85		
			合計					5,128	3,397	669	109	7	2	9,312	747.24		

(別紙)
 物件番号 第6号
 国有林名 権現崎
 林小班 635号
 面積 4.36ha

主要樹種径級別本数及び材積

樹種 平均 (径級/樹高) 径級	スギ(一般材)		スギ(低質材)		ヒバ		ヒバNA		クロマツ		クロマツNA		他L(一般材)		他L(低質材)		計	
	20cm (本)	14m (m)	10cm (本)	6m (m)	16cm (本)	9m (m)	10cm (本)	6m (m)	18cm (本)	13m (m)	12cm (本)	7m (m)	26cm (本)	14m (m)	10cm (本)	8m (m)	(本)	(m)
10cm以下			356	8.99			1057	21.21							3715	66.38	5128	96.58
12cm	101	6.06			14	0.56	159	6.36			2	0.10			753	37.65	1029	50.73
14cm	81	6.48			7	0.49	74	5.18	1	0.09					592	41.44	755	53.68
16cm	106	13.78			15	1.65	30	3.30							544	54.40	695	73.13
18cm	82	14.76			2	0.32	11	1.64							391	54.74	486	71.46
20cm	87	20.01			1	0.23	10	2.08	1	0.24					333	59.94	432	82.50
22cm	82	22.14			4	1.01	9	2.43					100	22.38			195	47.96
24cm	67	22.78			2	0.64	6	1.73					126	34.29			201	59.44
26cm	62	26.04											73	24.60			135	50.64
28cm	26	12.22											28	11.02			54	23.24
30cm	46	26.22					1	0.52					37	17.19			84	43.93
32cm	26	17.68											13	7.45			39	25.13
34cm	17	12.92											11	6.80			28	19.72
36cm	11	9.79											13	8.45			24	18.24
38cm	7	7.28											2	1.37			9	8.65
40cm	6	6.84											3	2.44			9	9.28
42cm													2	1.82			2	1.82
44cm	2	3.04											1	0.80			3	3.84
46cm																		
48cm	2	3.58															2	3.58
50cm																		
52cm																		
54cm																		
56cm																		
58cm																		
60cm以上													2	3.69			2	3.69
計	811	231.62	356	8.99	45	4.90	1,357	44.45	2	0.33	2	0.10	411	142.30	6,328	314.55	9,312	747.24

第1回立木一般競争入札

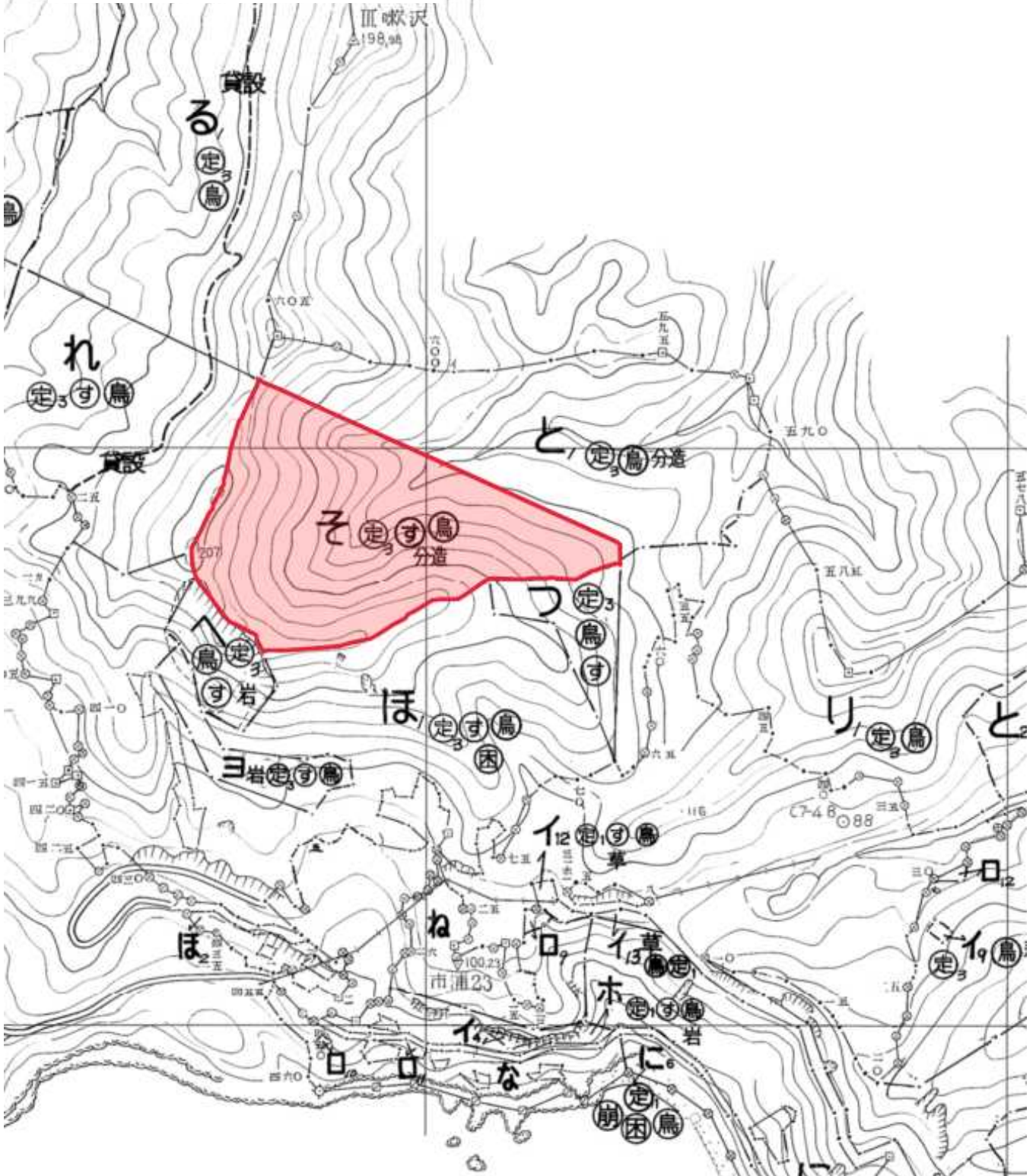
第6号物件所在地
 施業実施計画図



凡		例				
林	◎	特別母樹・特別母樹林	◎	施業指標林	林	植樹用地
林	母	普通母樹林	◎	森林施業モデル林	耕	農耕用地
林	風	風致地区	◎	展示林	鉱	鉱業用地
林	分	分収造林契約に基づく分収林	◎	保護樹帯	道	道路用地
林	分	分収育林契約に基づく分収林	◎	更新困難地	水	水路溜池用地
林	新	薪炭共用林野	◎	係争地	電	電気事業用地
林	放	放牧共用林野	◎	※	牧	採草放牧地
林	保	◎	※	※	賃	建物用地
林	保	◎	※	※	賃	レクリエーションの施設用地
林	保	◎	※	※	賃	温泉用地
林	保	◎	※	※	学	学校用地
林	保	◎	※	※	賃	その他賃地
区	自然	自然観察教育ゾーン	※	※	民	官地民用地
地	森林	森林スポーツゾーン	※	※	農	農業見込地

凡例	
売払箇所	

第1回立木一般競争入札
第6号物件所在地
森林計画図



凡例	
売払箇所	○