

公 売 物 件 明 細 書 (立 木)

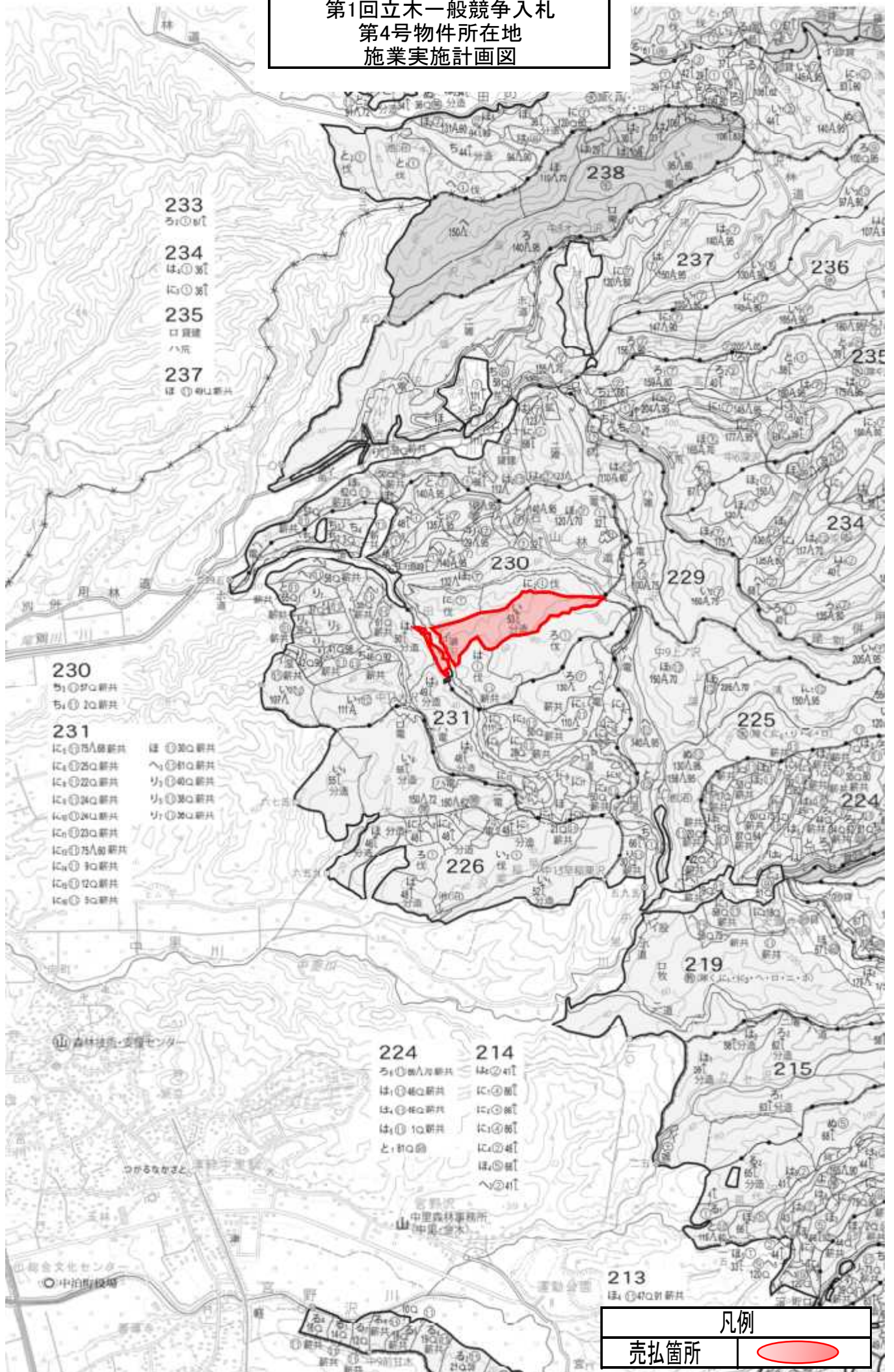
物件番号	4	特約条項及び特記事項	主要樹種径級別本数及び総材積、平均径級													
物件所在地	尾別山国有林 230い林小班	1. 本物件は分収造林契約に基づく分収木であるため、売買代金の納入については、官収分は国が発行する納入告知書によることとし、民収分は買受者が分収権者に直接期日までに納入することになります。(民収分延納不可) 2. 本物件の調査区域は、外縁立木に赤スプレーで表示(売払対象外立木)しており調査区域外の立木は、売払対象外となるので伐採・搬出の際は損傷しないようにして下さい。	樹種	種類	一般材 低質材 別	径 級 別 本 数						計		平均		
						10cm 以下	12cm ～20	22 ～30	32 ～40	42 ～50	52 ～60	62上	本数 (本)	材積 (m3)	径級 (cm)	樹高 (m)
調査方法	毎木		スギ	生立木	一般材		3,886	4,228	923	110	4		9,151	3,425.01	22	15
伐採方法	皆伐		ヒバ	生立木	一般材		75	64	2				141	35.94	20	13
面積 (ha)	8.14		アカマツ	生立木	一般材		11	80	52	9	1		153	112.59	30	20
林齢 (年)	56		スギ (外)	生立木	低質材	278							278	8.34	10	7
搬出期間 (ヶ月)	36ヶ月		ヒバNA	生立木	低質材	106	213	32	4				355	40.31	14	10
契約関係	分収造林		アカマツNA	生立木	低質材		69	128	47	18	2		264	151.92	26	18
民収分納入方法	振り込み															
標準地面積 (ha)	—															
毎木法区域面積	8.14															
標準地法区域面積	—															
法令制限、その他留意事項																
保安林	—															
自然公園	—															
砂防指定	—															
車両制限	10t未満		N計			384	4,254	4,532	1,028	137	7		10,342	3,774.11		
			他L	生立木	一般材			1	1				2	1.08	32	17
			他L (外)	生立木	低質材	407	210						617	28.74	10	8
			L計			407	210	1	1				619	29.82		
			合計			791	4,464	4,533	1,029	137	7		10,961	3,803.93		


(別紙)
 物件番号 第4号
 国有林名 尾別山国有林
 林小班 230㌿林小班
 面積 8.14ha

主要樹種径級別本数及び材積

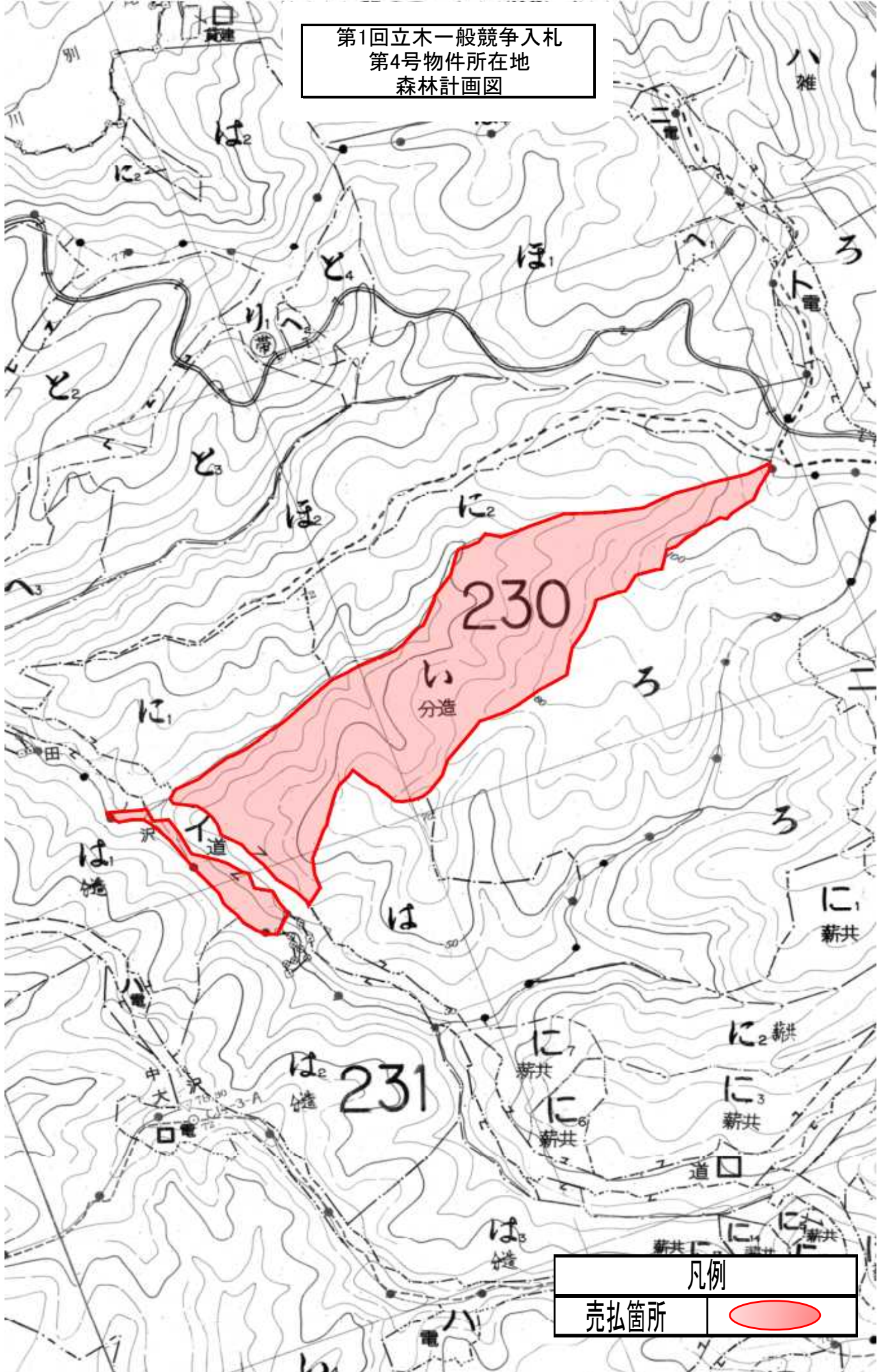
樹種 平均 径級/樹高	スギ(一般材)		スギ(低質材)		ヒハ		ヒハNA		アカマツ		アカマツNA		他L(一般材)		他L(低質材)		計	
	22cm	15m	10cm	7m	20cm	13m	14cm	10m	30cm	20m	26cm	18m	32cm	17m	10cm	8m	(本)	(m ³)
径級	(本)	(m ³)	(本)	(m ³)	(本)	(m ³)	(本)	(m ³)	(本)	(m ³)	(本)	(m ³)	(本)	(m ³)	(本)	(m ³)	(本)	(m ³)
10cm以下			278	8.34			106	2.89							407	7.91	791	19.14
12cm	452	22.60			10	0.50	53	2.65							84	4.20	599	29.95
14cm	633	50.64			7	0.56	58	4.64							46	3.68	744	59.52
16cm	842	101.04			21	2.31	36	3.96	3	0.39	21	2.73			30	3.30	953	113.73
18cm	816	130.56			18	2.70	42	6.30	4	0.72	23	4.14			17	2.72	920	147.14
20cm	1143	262.89			19	3.99	24	5.04	4	1.00	25	6.25			33	6.93	1248	286.10
22cm	1212	351.48			28	7.56	11	2.97	12	3.84	31	9.92					1294	375.77
24cm	1002	360.72			13	4.55	10	3.50	16	6.40	24	9.60					1065	384.77
26cm	839	369.16			5	2.15	8	3.44	12	5.88	27	13.23					891	393.86
28cm	610	347.70			9	4.68	1	0.52	19	11.21	23	13.57					662	377.68
30cm	565	384.20			9	5.58	2	1.24	21	14.91	23	16.33	1	0.49			621	422.75
32cm	378	291.06			1	0.59	1	0.74	11	8.69	17	13.43	1	0.59			409	315.10
34cm	234	210.60			1	0.77	2	1.56	16	14.08	16	14.08					269	241.09
36cm	153	160.65					1	0.86	11	11.33	3	3.09					168	175.93
38cm	90	103.50							7	7.91	5	5.65					102	117.06
40cm	68	90.44							7	9.10	6	7.80					81	107.34
42cm	63	92.61							1	1.41	7	9.87					71	103.89
44cm	27	44.82							2	3.04	4	5.45					33	53.31
46cm	7	13.08							5	8.20	3	4.92					15	26.20
48cm	9	18.63									1	1.78					10	20.41
50cm	4	8.77							1	2.02	3	5.73					8	16.52
52cm	3	7.35									1	2.04					4	9.39
54cm	1	2.51									1	2.31					2	4.82
56cm																		
58cm									1	2.46							1	2.46
60cm以上																		
計	9,151	3,425.01	278	8.34	141	35.94	355	40.31	153	112.59	264	151.92	2	1.08	617	28.74	10,961	3,803.93

第1回立木一般競争入札
第4号物件所在地
施業実施計画図



凡例
売払箇所 

第1回立木一般競争入札
第4号物件所在地
森林計画図



凡例	
売払箇所	