

公 売 物 件 明 細 書 (立 木)

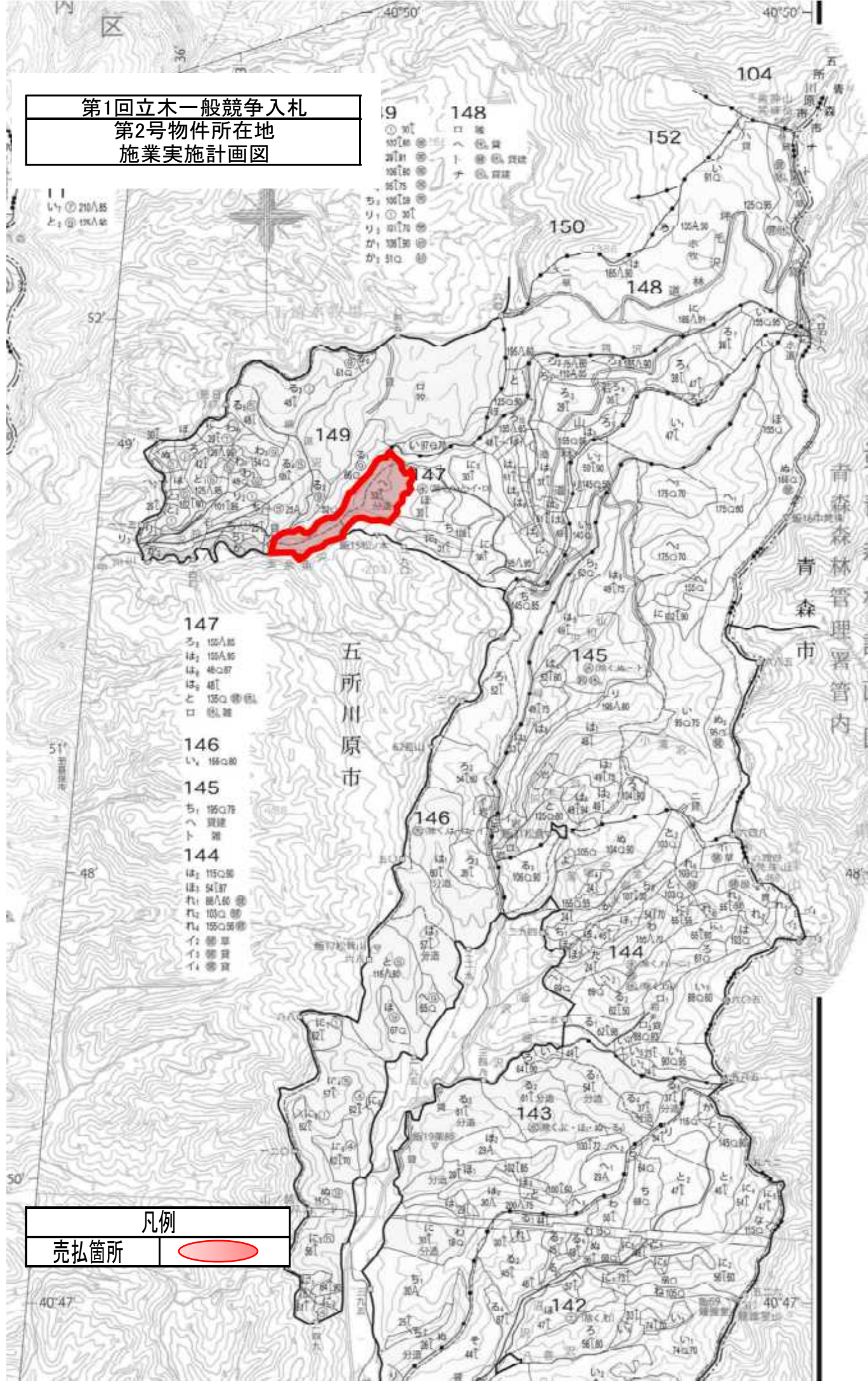
物件番号	2	特約条項及び特記事項	主要樹種径級別本数及び総材積、平均径級													
物件所在地	中州川山 147へ	1. 本物件は分収造林契約に基づく分収木であるため、売買代金の納入については、官収分は国が発行する納入告知書によることとし、民収分は買受者が分収権者に直接期日までに納入することになります。(民収分延納不可) 2. 本物件の調査区域は、外縁立木に赤スプレーで表示(売払対象外立木)しており調査区域外の立木は、売払対象外となるので伐採・搬出の際は損傷しないようにして下さい。	樹種	種類	一般材 低質材 別	径 級 別 本 数						計		平均		
						10cm 以下	12cm ~20	22 ~30	32 ~40	42 ~50	52 ~60	62上	本数 (本)	材積 (m3)	径級 (cm)	樹高 (m)
調査方法	毎木		スギ	生立木	一般材		2	1					3	1.03	22	17
伐採方法	皆伐		ヒバ	生立木	一般材		32	10					42	7.78	18	12
面積 (ha)	8.56		アカマツ	生立木	一般材		144	379	217	18			758	446.79	28	19
林齢 (年)	60		ヒバNA	生立木	低質材	311	157	9			1		478	24.53	10	7
搬出期間 (ヶ月)	36		アカマツNA	生立木	低質材	9	105	60	19	2			195	65.49	22	16
契約関係	分収造林															
民収分納入方法	振り込み															
標準地面積 (ha)	—															
毎木法区域面積	8.56															
標準地法区域面積	—															
法令制限、その他留意事項																
保安林	—															
自然公園	—															
砂防指定	—															
車両制限	10t未満															
			N計			320	440	459	236	20	1		1,476	545.62		
			他L	生立木	一般材			1,455	209	21	4	1	1,690	668.34	26	16
			他L(外)	生立木	低質材	3,280	3,600						6,880	454.86	12	9
			L計			3,280	3,600	1,455	209	21	4	1	8,570	1,123.20		
			合計			3,600	4,040	1,914	445	41	5	1	10,046	1,668.82		

(別紙)
 物件番号 第2号
 国有林名 中州川山
 林小班 147へ
 面積 8.56ha

主要樹種径級別本数及び材積

樹種 平均 (径級/樹高) 径級	スギ(一般材)		ヒバ		ヒバNA		アカマツ		アカマツNA		他L(一般材)		他L(低質材)		計	
	22cm (本)	17m (m)	18cm (本)	12m (m)	10cm (本)	7m (m)	28cm (本)	19m (m)	22cm (本)	16m (m)	26cm (本)	16m (m)	12cm (本)	9m (m)	(本)	(m)
10cm以下					311	6.41			9	0.36			3280	60.54	3600	67.31
12cm			6	0.30	69	3.45	11	0.77	17	1.19			929	46.45	1032	52.16
14cm			5	0.40	53	4.24	21	2.10	22	2.20			758	60.64	859	69.58
16cm			9	1.08	18	2.16	26	3.64	18	2.52			738	81.18	809	90.58
18cm			8	1.28	10	1.60	40	7.60	19	3.61			579	86.85	656	100.94
20cm	2	0.53	4	0.88	7	1.54	46	11.50	29	7.25			596	119.20	684	140.90
22cm			4	1.12	2	0.56	59	18.88	11	3.52	458	109.92			534	134.00
24cm			1	0.35	5	1.75	81	32.40	13	5.20	361	108.30			461	148.00
26cm	1	0.50	3	1.33	1	0.43	75	34.50	11	5.06	271	100.27			362	142.09
28cm			2	1.04	1	0.52	73	40.88	14	7.84	256	110.08			346	160.36
30cm							91	60.97	11	7.37	109	57.30			211	125.64
32cm							82	64.78	8	6.32	71	42.78			161	113.88
34cm							46	40.48	8	7.04	63	42.70			117	90.22
36cm							44	45.32	2	2.06	40	30.63			86	78.01
38cm							28	31.64	1	1.13	17	14.52			46	47.29
40cm							17	20.91			18	16.79			35	37.70
42cm							3	4.23	2	2.82	5	5.29			10	12.34
44cm							8	12.88			8	9.11			16	21.99
46cm							3	5.59			3	3.68			6	9.27
48cm							2	3.66			4	5.32			6	8.98
50cm							2	4.06			1	1.52			3	5.58
52cm					1	1.87					2	3.22			3	5.09
54cm											1	1.71			1	1.71
56cm																
58cm											1	1.92			1	1.92
60cm以上											1	3.28			1	3.28
計	3	1.03	42	7.78	478	24.53	758	446.79	195	65.49	1,690	668.34	6,880	454.86	10,046	1,668.82

第1回立木一般競争入札
第2号物件所在地
施業実施計画図



147
ろ: 100A85
は: 100A95
ほ: 48Q87
と: 135Q88
口: 88A8

146
い: 150Q80

145
ち: 105Q78
へ: 賀建
ト: 第

144
は: 115Q88
ほ: 54I37
れ: 88A88
れ: 103Q88
れ: 155Q88
イ: 88A8
イ: 88A8
イ: 88A8

五所川原市

青森森林管理署管内
青森市

凡例	
売払箇所	

