

公 売 物 件 明 細 書 (立 木)

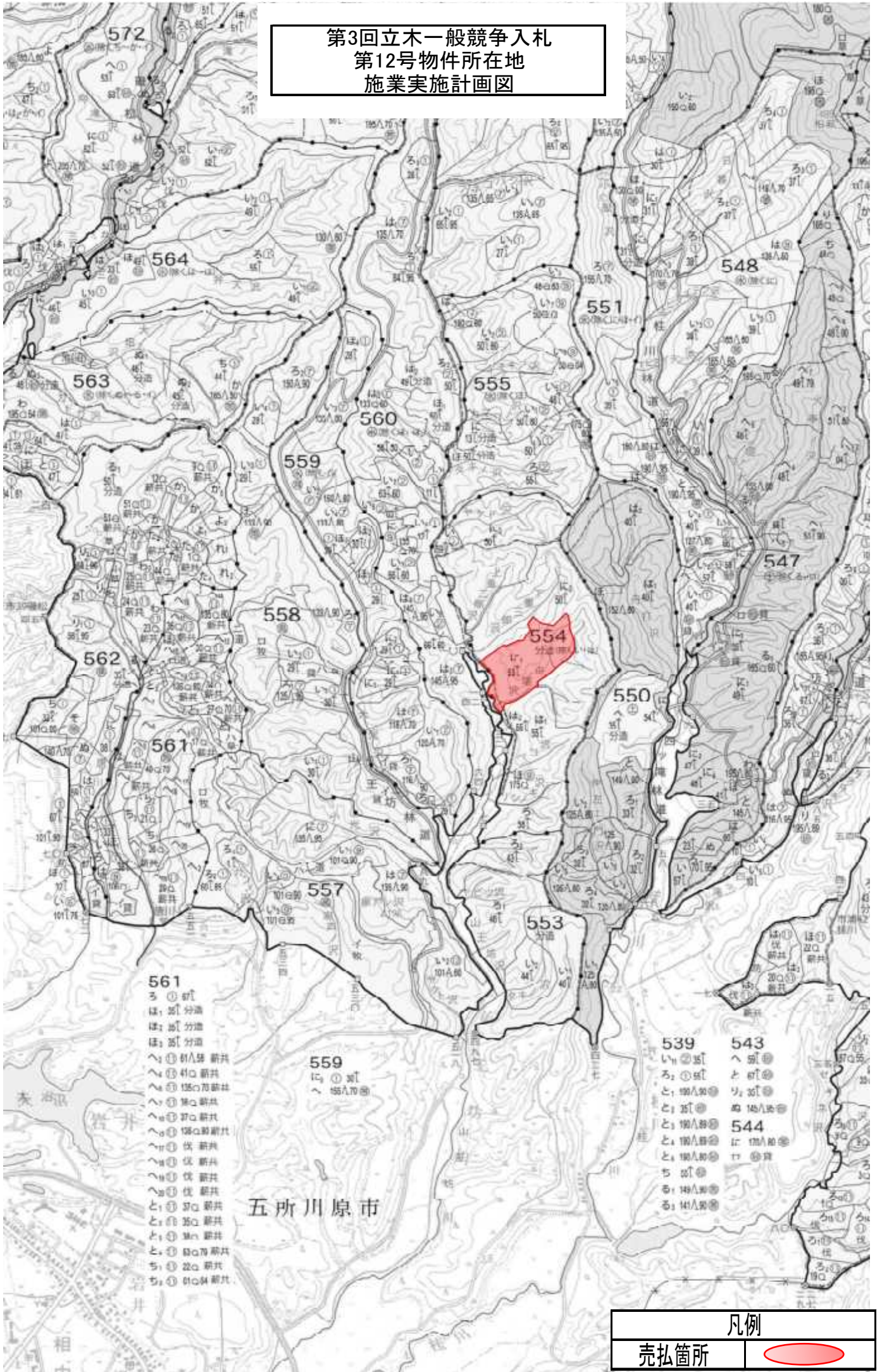
物件番号	12	特約条項及び特記事項	主要樹種径級別本数及び総材積、平均径級													
物件所在地	相内山 554に1	1. 本物件は分収造林契約に基づく分収木であるため、売買代金の納入については、官収分は国が発行する納入告知書によることとし、民収分は買受者が分収権者に直接期日までに納入することになります。(民収分延納不可) 2. 本物件の調査区域は、外縁立木に赤スプレーで表示(売払対象外立木)しており調査区域外の立木は、売払対象外となるので伐採・搬出の際は損傷しないようにして下さい。	樹種	種類	一般材 低質材 別	径 級 別 本 数						計		平均		
						10cm 以下	12cm ~20	22 ~30	32 ~40	42 ~50	52 ~60	62上	本数 (本)	材積 (m3)	径級 (cm)	樹高 (m)
調査方法	毎木		スギ	生立木	一般材		67	110	117	73	25	4	396	372.68	34	19
伐採方法	皆伐		ヒバ	生立木	一般材		206	89	11				306	69.40	20	12
面積 (ha)	9.05		アカマツ	生立木	一般材		173	535	232	15			955	484.82	26	17
林齢 (年)	60		クロマツ	生立木	一般材		413	608	126	7			1,154	461.64	24	16
搬出期間 (ヶ月)	36ヶ月		ヒバNA	生立木	低質材	647	622	107	10	1			1,387	117.78	12	8
契約関係	分収造林		クロマツNA	生立木	低質材	28	514	240	29	1			812	200.05	20	14
民収分納入方法	—		アカマツNA	生立木	低質材	24	574	283	38		1		920	217.85	20	13
標準地面積 (ha)	—															
毎木法区域面積	9.05															
標準地法区域面積	—															
法令制限、その他留意事項																
保安林	—															
自然公園	—															
砂防指定	—															
車両制限	10t未満															
			N計			699	2,569	1,972	563	97	26	4	5,930	1,924.22		
			他L	生立木	一般材			644	170	20	1	1	836	351.77	28	15
			他L(外)	生立木	低質材	2,527	2,371						4,898	300.99	12	9
			L計			2,527	2,371	644	170	20	1	1	5,734	652.76		
			合計			3,226	4,940	2,616	733	117	27	5	11,664	2,576.98		

(別紙)
 物件番号 第12号
 国有林名 相内山
 林小班 554に1
 面積 9.05ha

主要樹種径級別本数及び材積

樹種 平均 径級/樹高	スギ(一般材)		ヒバ		ヒバNA		アカマツ		アカマツNA		クロマツ		クロマツNA		他L(一般材)		他L(低質材)		計	
	34cm (本)	19m (m)	20cm (本)	12m (m)	12cm (本)	8m (m)	26cm (本)	17m (m)	20cm (本)	13m (m)	24cm (本)	16m (m)	20cm (本)	14m (m)	28cm (本)	15m (m)	12cm (本)	9m (m)	(本)	(m)
10cm以下					647	16.12			24	0.91			28	1.12			2527	54.33	3226	72.48
12cm	6	0.24	17	0.68	208	8.32	1	0.06	58	3.22	41	2.46	59	3.54			670	33.50	1060	52.02
14cm	7	0.49	18	1.26	171	11.97	19	1.78	115	9.50	61	5.49	104	9.36			538	43.04	1033	82.89
16cm	17	1.87	67	6.70	115	11.50	30	3.87	131	16.08	75	9.75	127	16.51			432	47.52	994	113.80
18cm	23	3.68	57	8.55	60	9.00	46	8.40	132	22.76	108	20.52	103	19.57			300	45.00	829	137.48
20cm	14	3.08	47	9.40	68	13.60	77	18.52	138	31.48	128	30.72	121	29.04			431	77.60	1024	213.44
22cm	17	4.93	23	6.21	39	10.53	98	29.07	99	27.63	130	37.70	90	26.10	151	35.75			647	177.92
24cm	17	6.12	18	5.94	28	9.24	110	40.74	75	25.85	142	53.96	68	25.84	186	55.52			644	223.21
26cm	25	11.00	17	6.81	17	6.59	126	55.58	57	23.40	126	55.44	32	14.08	144	50.69			544	223.59
28cm	22	11.88	19	8.82	15	7.42	86	46.12	36	18.04	90	47.70	30	15.90	90	37.25			388	193.13
30cm	29	18.85	12	6.61	8	4.44	115	71.99	16	9.32	120	75.60	20	12.60	73	34.94			393	234.35
32cm	27	20.79	6	3.93	6	4.02	112	79.21	22	14.67	62	47.12	15	11.40	63	34.07			313	215.21
34cm	21	18.90	1	0.67	2	1.63	49	39.88	9	7.43	28	25.20	7	6.30	36	22.78			153	122.79
36cm	22	22.00	1	0.86	1	0.86	37	34.67	5	4.41	11	11.00	5	5.00	34	24.82			116	103.62
38cm	24	27.60	3	2.96	1	0.96	24	24.02	1	0.96	20	23.00	1	1.15	24	18.64			98	99.29
40cm	23	28.98					10	11.22	1	0.98	5	6.17	1	1.24	13	11.22			53	59.81
42cm	18	25.38					4	4.70			5	6.84	1	1.30	6	5.65			34	43.87
44cm	22	34.98					6	7.68			2	2.97			5	5.51			35	51.14
46cm	13	22.23			1	1.58	4	5.84							5	6.21			23	35.86
48cm	10	18.30					1	1.47							4	5.09			15	24.86
50cm	10	19.50																	10	19.50
52cm	9	18.72							1	1.21					1	1.51			11	21.44
54cm	4	9.24																	4	9.24
56cm	4	9.80																	4	9.80
58cm	4	10.36																	4	10.36
60cm以上	8	23.76													1	2.12			9	25.88
計	396	372.68	306	69.40	1,387	117.78	955	484.82	920	217.85	1,154	461.64	812	200.05	836	351.77	4,898	300.99	11,664	2,576.98

第3回立木一般競争入札
第12号物件所在地
施業実施計画図

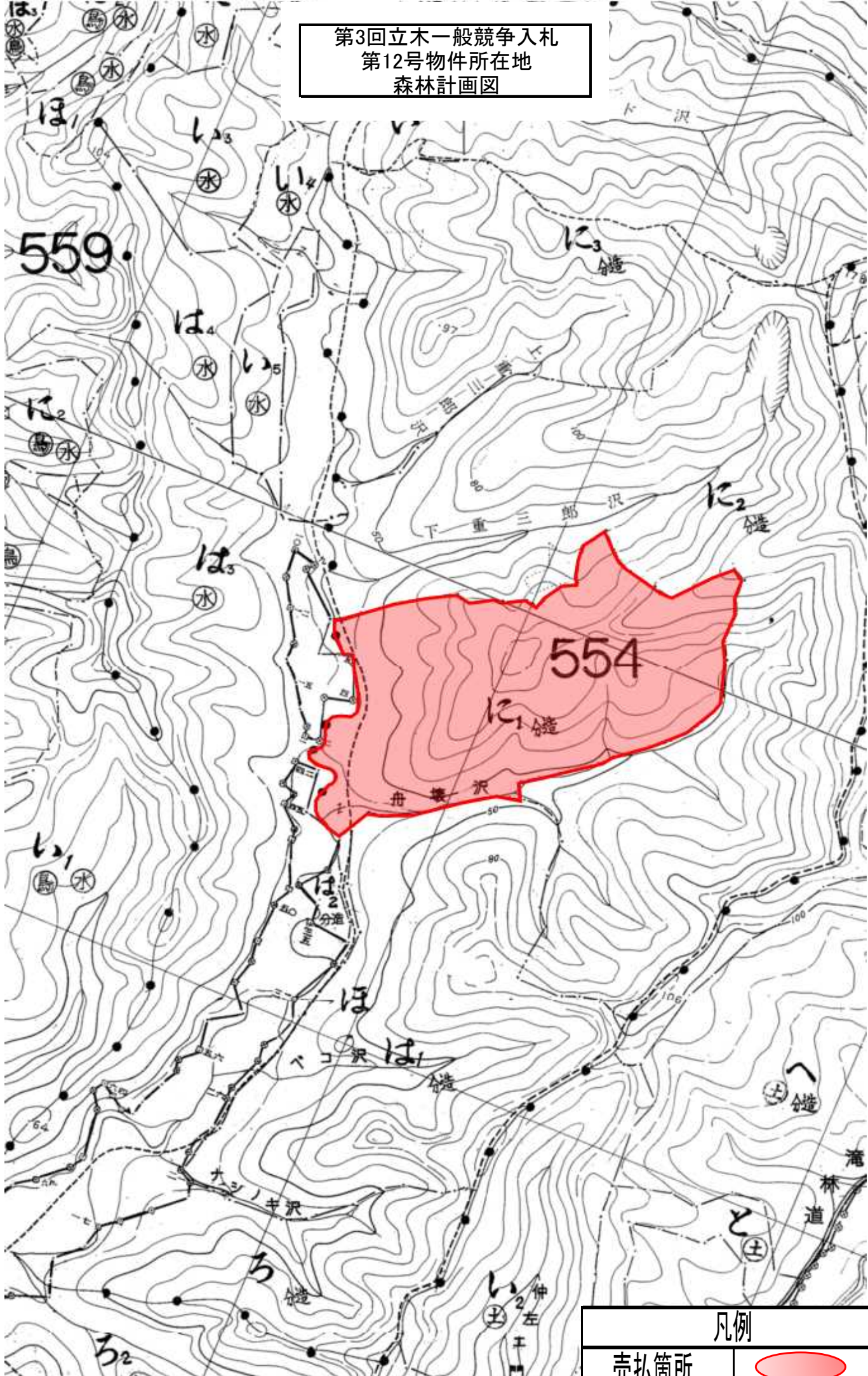


- 561
- ろ ① 分
- ほ ② 分
- ほ ③ 分
- ほ ④ 分
- へ ⑤ 分
- へ ⑥ 分
- へ ⑦ 分
- へ ⑧ 分
- へ ⑨ 分
- へ ⑩ 分
- へ ⑪ 分
- へ ⑫ 分
- へ ⑬ 分
- へ ⑭ 分
- へ ⑮ 分
- へ ⑯ 分
- へ ⑰ 分
- へ ⑱ 分
- へ ⑲ 分
- へ ⑳ 分
- へ ㉑ 分
- へ ㉒ 分
- へ ㉓ 分
- へ ㉔ 分
- へ ㉕ 分
- へ ㉖ 分
- へ ㉗ 分
- へ ㉘ 分
- へ ㉙ 分
- へ ㉚ 分
- へ ㉛ 分
- へ ㉜ 分
- へ ㉝ 分
- へ ㉞ 分
- へ ㉟ 分
- へ ㊱ 分
- へ ㊲ 分
- へ ㊳ 分
- へ ㊴ 分
- へ ㊵ 分
- へ ㊶ 分
- へ ㊷ 分
- へ ㊸ 分
- へ ㊹ 分
- へ ㊺ 分
- へ ㊻ 分
- へ ㊼ 分
- へ ㊽ 分
- へ ㊾ 分
- へ ㊿ 分

- 539
- い ① 分
- ろ ② 分
- と ③ 分
- と ④ 分
- と ⑤ 分
- と ⑥ 分
- と ⑦ 分
- と ⑧ 分
- と ⑨ 分
- と ⑩ 分
- と ⑪ 分
- と ⑫ 分
- と ⑬ 分
- と ⑭ 分
- と ⑮ 分
- と ⑯ 分
- と ⑰ 分
- と ⑱ 分
- と ⑲ 分
- と ⑳ 分
- と ㉑ 分
- と ㉒ 分
- と ㉓ 分
- と ㉔ 分
- と ㉕ 分
- と ㉖ 分
- と ㉗ 分
- と ㉘ 分
- と ㉙ 分
- と ㉚ 分
- と ㉛ 分
- と ㉜ 分
- と ㉝ 分
- と ㉞ 分
- と ㉟ 分
- と ㊱ 分
- と ㊲ 分
- と ㊳ 分
- と ㊴ 分
- と ㊵ 分
- と ㊶ 分
- と ㊷ 分
- と ㊸ 分
- と ㊹ 分
- と ㊺ 分
- と ㊻ 分
- と ㊼ 分
- と ㊽ 分
- と ㊾ 分
- と ㊿ 分

凡例	
売払箇所	

第3回立木一般競争入札
第12号物件所在地
森林計画図



凡例	
売払箇所	