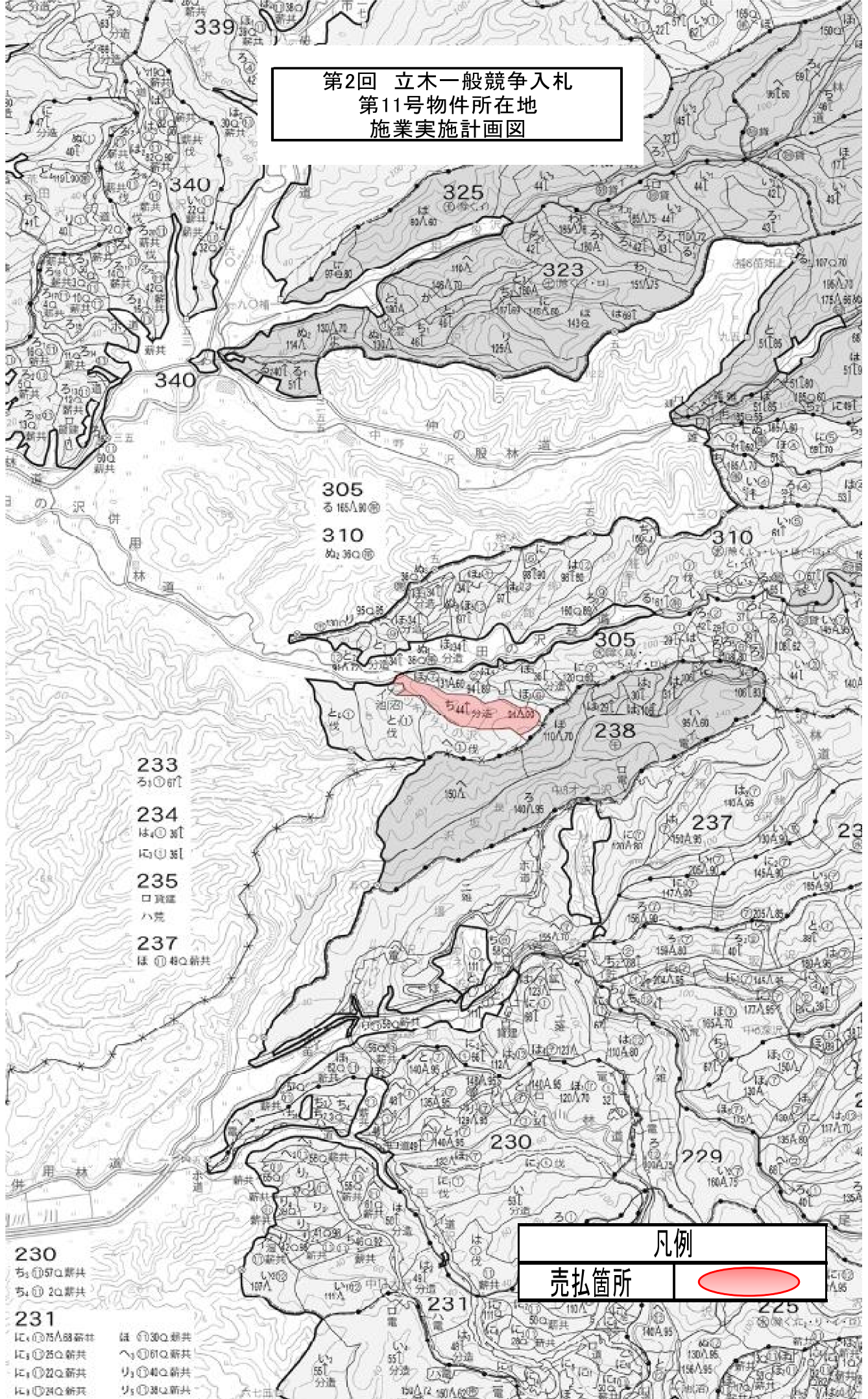


(別紙)
 物件番号 11
 国有林名 滝市山
 林小班 305㌔
 面積 4.88ha

主要樹種径級別本数及び材積

樹種 平均 (径級/樹高)	スギ(一般材)		スギ(低質材)		ヒバ		ヒバNA		他L(低質材)		計	
	24cm (本)	17m (m)	10cm (本)	8m (m)	12cm (本)	11m (m)	14cm (本)	10m (m)	12cm (本)	10m (m)	(本)	(m)
10cm以下			116	4.07			484	15.10	78	2.32	678	21.49
12cm	387	23.43			58	3.48	136	7.94	39	2.32	620	37.17
14cm	426	42.02			39	3.87	213	19.36	39	3.29	717	68.54
16cm	446	61.17					213	27.88			659	89.05
18cm	736	136.68					58	9.29			794	145.97
20cm	561	138.81					19	4.07	19	3.29	599	146.17
22cm	852	273.36					19	4.84			871	278.20
24cm	659	261.95					19	7.16			678	269.11
26cm	755	359.90									755	359.90
28cm	445	255.93					19	10.45			464	266.38
30cm	581	409.07									581	409.07
32cm	252	214.70									252	214.70
34cm	58	55.95									58	55.95
36cm	232	260.39									232	260.39
38cm	97	118.29									97	118.29
40cm	39	54.98									39	54.98
42cm												
44cm												
46cm	39	74.73									39	74.73
48cm												
50cm												
52cm												
54cm												
56cm												
58cm												
60cm以上												
計	6,565	2,741.36	116	4.07	97	7.35	1,180	106.09	175	11.22	8,133	2,870.09

第2回 立木一般競争入札
 第11号物件所在地
 施業実施計画図



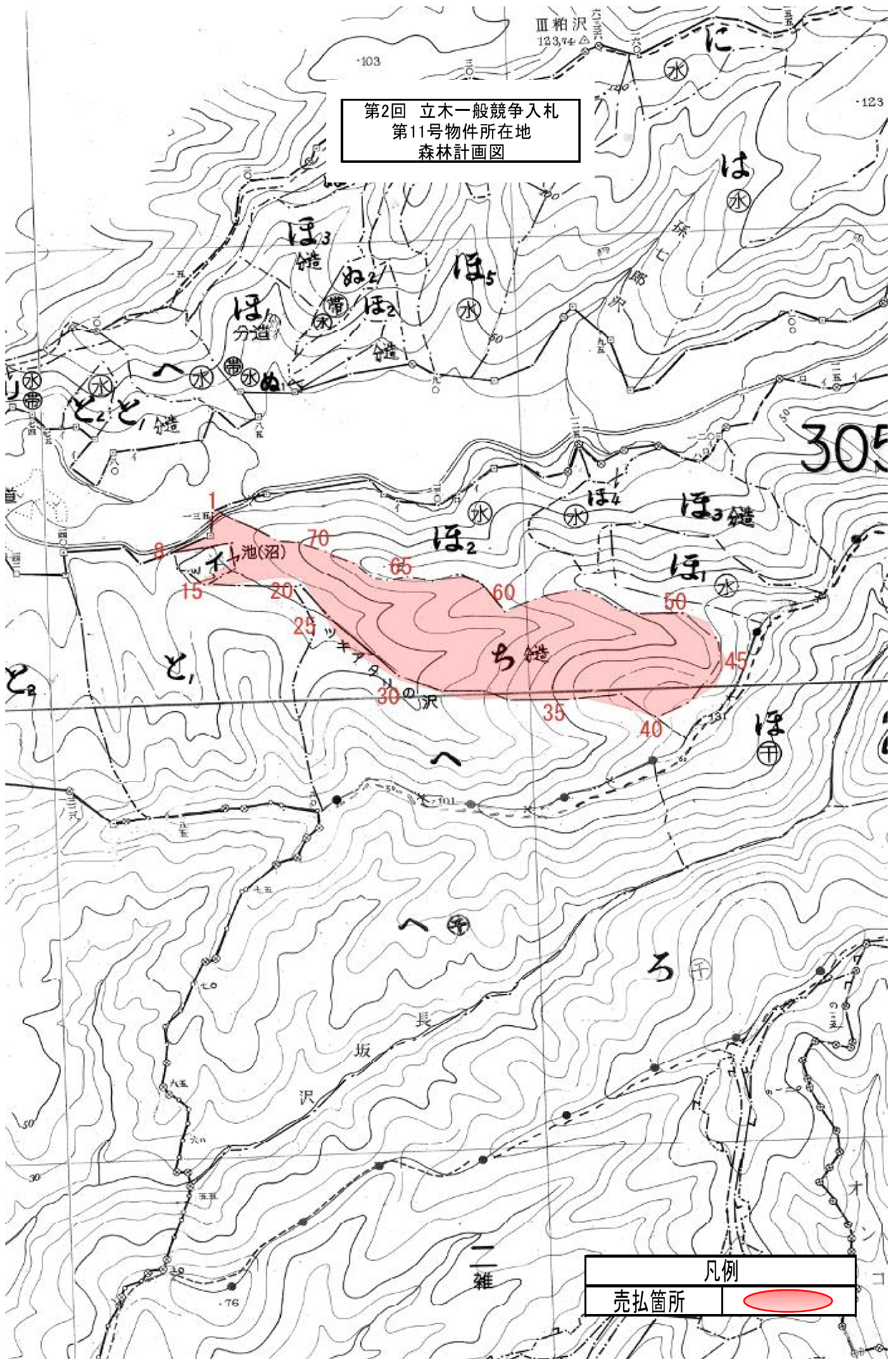
凡例

売払箇所



- 230
ち①57a新共
ち①2a新共
- 231
に①75a新共
に①25a新共
に①22a新共
に①24a新共
- は①30a新共
へ①61a新共
り①40a新共
り①32a新共

第2回 立木一般競争入札
 第11号物件所在地
 森林計画図



凡例	
売払箇所	