

公 売 物 件 明 細 書 (立 木)

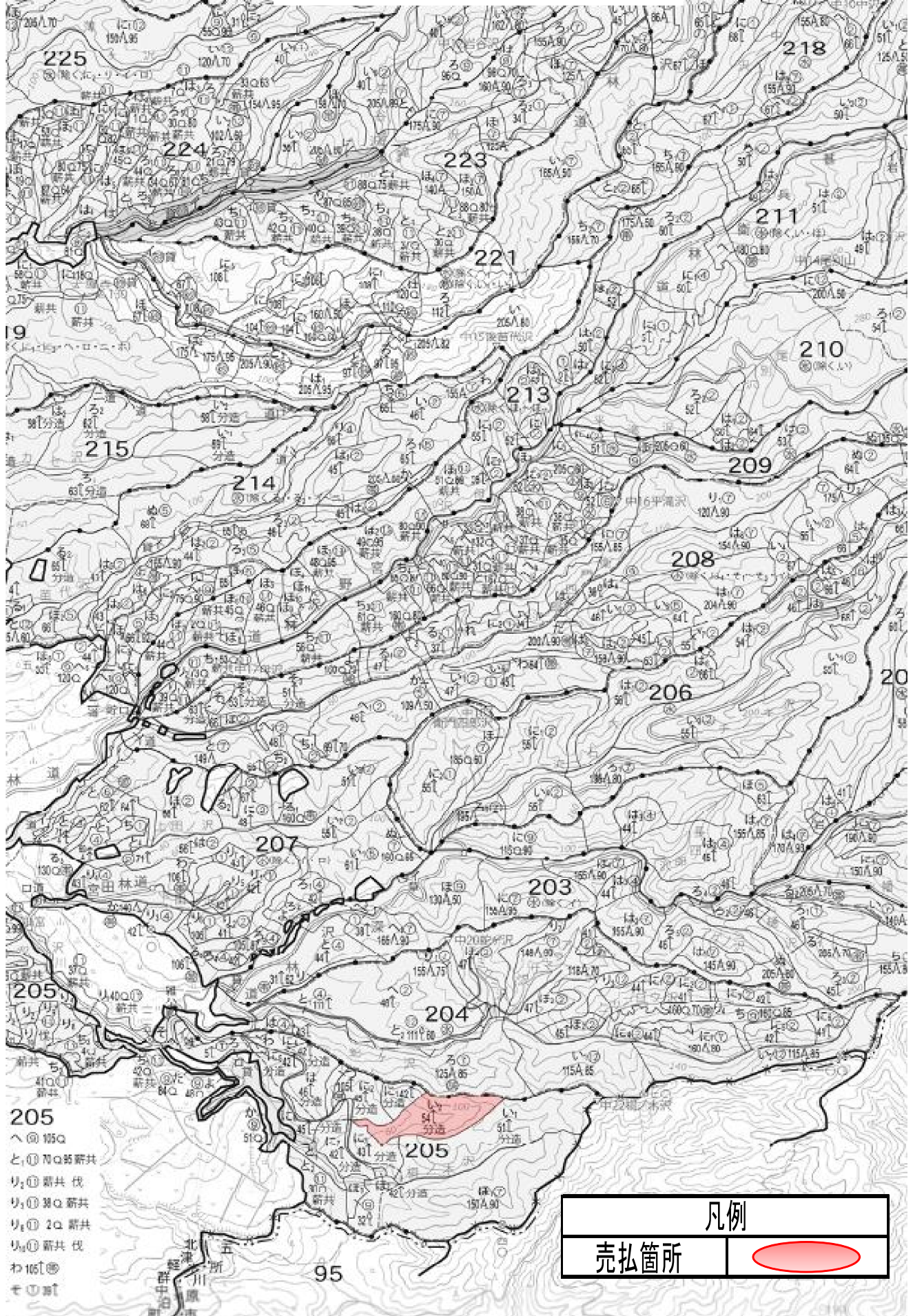
| 物件番号 | 10 | 特約条項及び特記事項 | 主要樹種径級別本数及び総材積、平均径級 | | | | | | | | | | | | | |
|--------------|--------------------|--|---------------------|-----|-----------------|------------|-------------|-----------|-----------|-----------|-----------|-----|-----------|------------|------------|-----------|
| 物件所在地 | 袴腰山国有林 205い2林小班 | 1. 本物件は分収造林契約に基づく分収木であるため、売買代金の納入については、官収分は国が発行する納入告知書によることとし、民収分は買受者が分収権者に直接期日までに納入することになります。(民収分延納不可) 2. 本物件の調査区域は、外縁立木に赤スプレーで表示(売払対象外立木)しており調査区域外の立木は、売払対象外となるので伐採・搬出の際は損傷しないようにして下さい。 | 樹種 | 種類 | 一般材 低質材 別 | 径 級 別 本 数 | | | | | | 計 | | 平均 | | |
| | | | | | | 10cm 以下 | 12cm ～20 | 22 ～30 | 32 ～40 | 42 ～50 | 52 ～60 | 62上 | 本数 (本) | 材積 (m3) | 径級 (cm) | 樹高 (m) |
| 調査方法 | 標準地 | | スギ | 生立木 | 一般材 | | 2,549 | 3,447 | 1,593 | 94 | | | 7,683 | 3,920.60 | 26 | 18 |
| 伐採方法 | 皆伐 | | スギ(外) | 生立木 | 低質材 | 131 | | | | | | | 131 | 4.87 | 10 | 9 |
| 面積(ha) | 4.73 | | ヒバNA | 生立木 | 低質材 | 93 | 113 | | | | | | 206 | 16.30 | 12 | 10 |
| 林齢(年) | 60 | | | | | | | | | | | | | | | |
| 搬出期間(ヶ月) | 36 | | | | | | | | | | | | | | | |
| 契約関係 | 分収造林 | | | | | | | | | | | | | | | |
| 民収分納入方法 | 振り込み | | | | | | | | | | | | | | | |
| 標準地面積(ha) | 0.2524 | | | | | | | | | | | | | | | |
| 毎木法区域面積 | — | | | | | | | | | | | | | | | |
| 標準地法区域面積 | 4.73 | | | | | | | | | | | | | | | |
| 法令制限、その他留意事項 | | | | | | | | | | | | | | | | |
| 保安林 | — | | | | | | | | | | | | | | | |
| 自然公園 | — | | | | | | | | | | | | | | | |
| 砂防指定 | — | | | | | | | | | | | | | | | |
| その他留意事項 | — | | | | | | | | | | | | | | | |
| 車両制限 | 10t未満 | | | | | | | | | | | | | | | |
| | | | N計 | | | 224 | 2,662 | 3,447 | 1,593 | 94 | | | 8,020 | 3,941.77 | | |
| | | | 他L(外) | 生立木 | 低質材 | 468 | 262 | | | | | | 730 | 29.79 | 10 | 8 |
| | | | L計 | | | 468 | 262 | | | | | | 730 | 29.79 | | |
| | | | 合計 | | | 692 | 2,924 | 3,447 | 1,593 | 94 | | | 8,750 | 3,971.56 | | |

(別紙)
 物件番号 10
 国有林名 袴腰山
 林小班 205い2
 面積 4.73ha

主要樹種径級別本数及び材積

| 樹種 平均 (径級/樹高) | スギ(一般材) | | スギ(低質材) | | ヒバNA | | 他L(低質材) | | 計 | |
|---------------------|-------------|------------|-------------|-----------|-------------|------------|-------------|-----------|-------|----------|
| | 26cm (本) | 18m (m) | 10cm (本) | 9m (m) | 12cm (本) | 10m (m) | 10cm (本) | 8m (m) | (本) | (m) |
| 10cm以下 | | | 131 | 4.87 | 93 | 2.81 | 468 | 9.74 | 692 | 17.42 |
| 12cm | 112 | 6.37 | | | 56 | 3.37 | | 5.81 | 280 | 15.55 |
| 14cm | 525 | 49.10 | | | | | 112 | 7.87 | 619 | 56.97 |
| 16cm | 675 | 95.20 | | | 19 | 2.62 | 56 | 6.37 | 750 | 104.19 |
| 18cm | 525 | 100.08 | | | 19 | 3.56 | | | 544 | 103.64 |
| 20cm | 712 | 178.60 | | | 19 | 3.94 | | | 731 | 182.54 |
| 22cm | 730 | 238.56 | | | | | | | 730 | 238.56 |
| 24cm | 806 | 315.58 | | | | | | | 806 | 315.58 |
| 26cm | 581 | 279.61 | | | | | | | 581 | 279.61 |
| 28cm | 618 | 367.87 | | | | | | | 618 | 367.87 |
| 30cm | 712 | 502.23 | | | | | | | 712 | 502.23 |
| 32cm | 581 | 478.62 | | | | | | | 581 | 478.62 |
| 34cm | 338 | 324.57 | | | | | | | 338 | 324.57 |
| 36cm | 262 | 279.04 | | | | | | | 262 | 279.04 |
| 38cm | 187 | 229.00 | | | | | | | 187 | 229.00 |
| 40cm | 225 | 306.58 | | | | | | | 225 | 306.58 |
| 42cm | 19 | 29.98 | | | | | | | 19 | 29.98 |
| 44cm | 37 | 66.15 | | | | | | | 37 | 66.15 |
| 46cm | 19 | 36.17 | | | | | | | 19 | 36.17 |
| 48cm | 19 | 37.29 | | | | | | | 19 | 37.29 |
| 50cm | | | | | | | | | | |
| 52cm | | | | | | | | | | |
| 54cm | | | | | | | | | | |
| 56cm | | | | | | | | | | |
| 58cm | | | | | | | | | | |
| 60cm以上 | | | | | | | | | | |
| 計 | 7,883 | 3,920.60 | 131 | 4.87 | 206 | 16.30 | 730 | 29.79 | 8,750 | 3,971.56 |

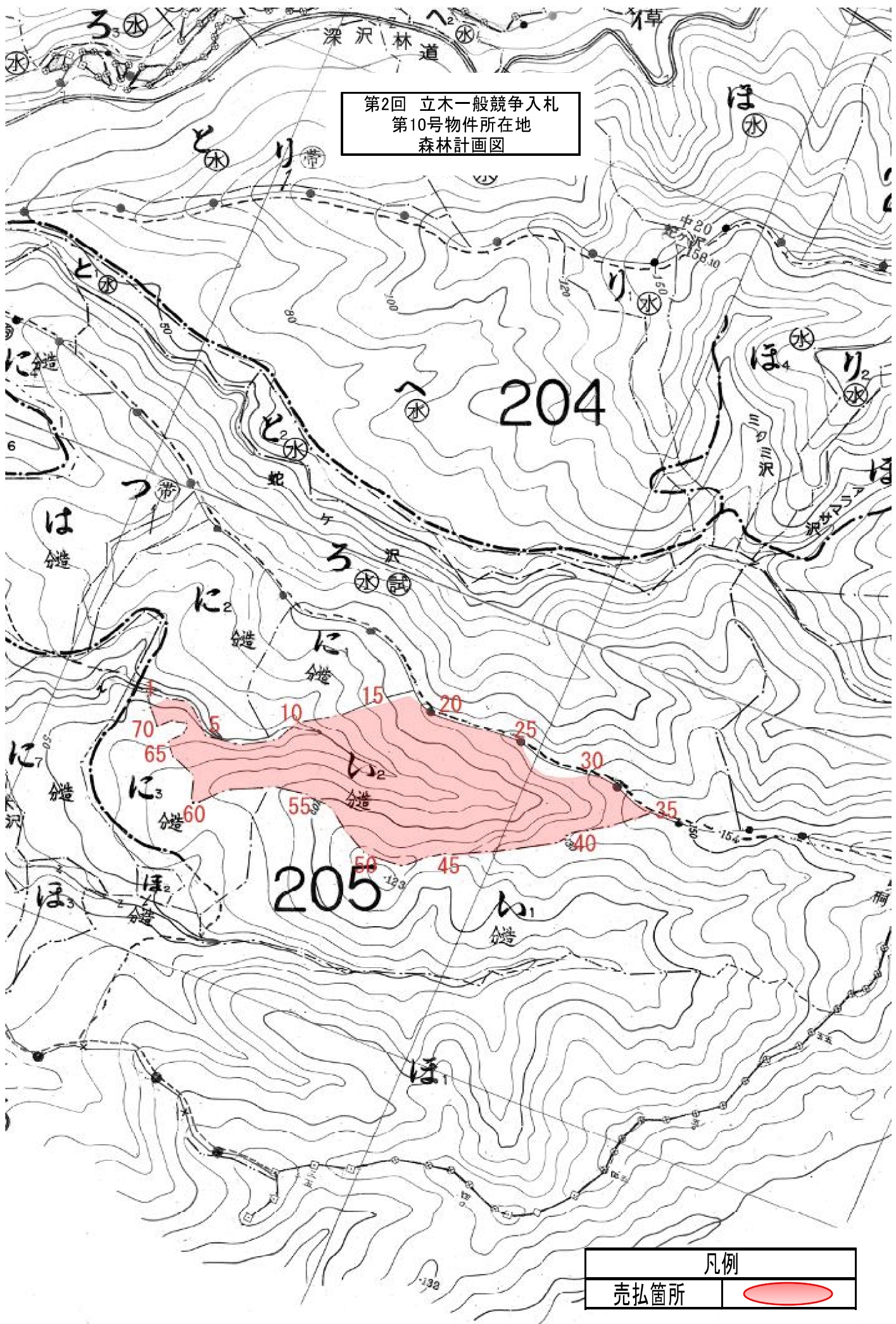
第2回 立木一般競争入札
第10号物件所在地
施業実施計画図




205
へ◎15a
と、◎15a新共
り、◎15a新共
り、◎15a新共
り、◎15a新共
わ15a◎
そ◎15a

凡例
売払箇所

第2回 立木一般競争入札
第10号物件所在地
森林計画図



| 凡例 | |
|------|---|
| 売払箇所 |  |